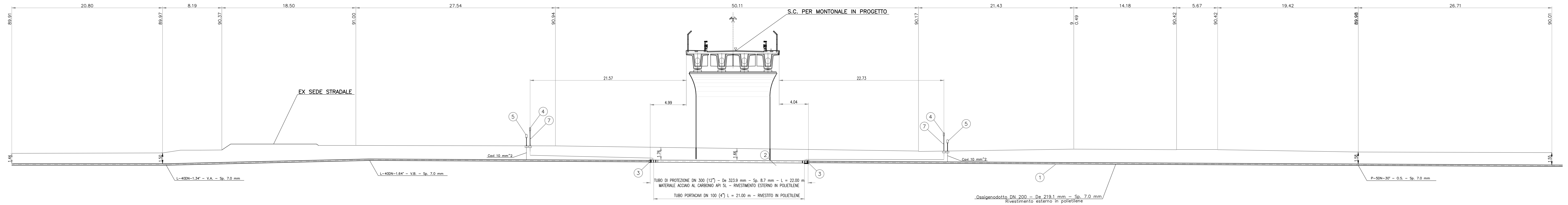


DESCRIZIONE IL CODICE COMMESSA "A202" E' STATO SOSTITUITO CON "IN05" RISOLUZ. SERVIZI INTERF. DA KM 113+200 A KM 115+100 (Planim. 1:2000)	CODICE A2020002P6510000058
ELABORATI DI LINEA	
PLAN. LINEA AC DA KM 113+024.970 A KM 113+824.970	A2020002P7F0001108

ATTRaversamento S.C. PER MONTONALE - IN PROGETTO

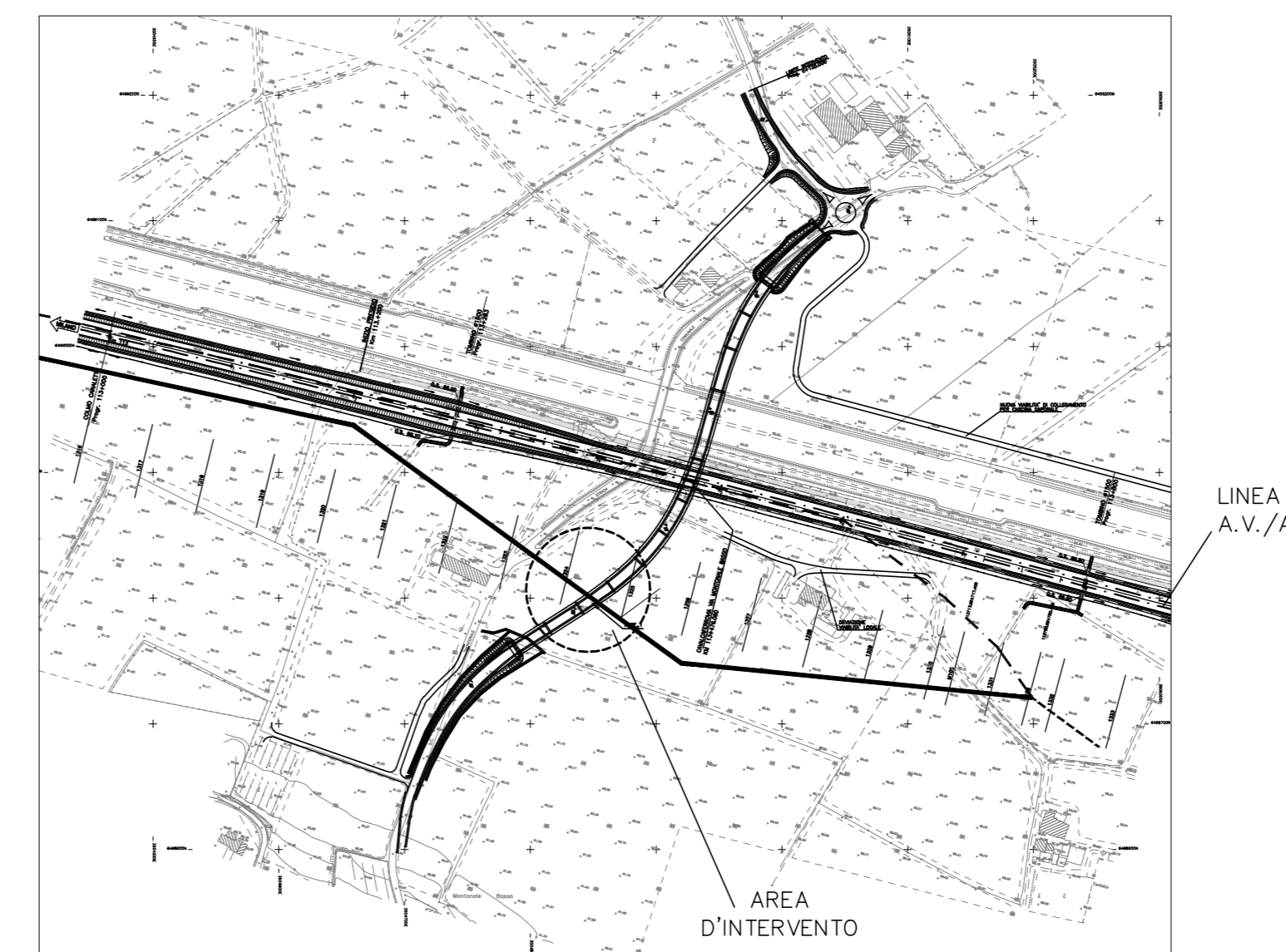
Scala 1:200



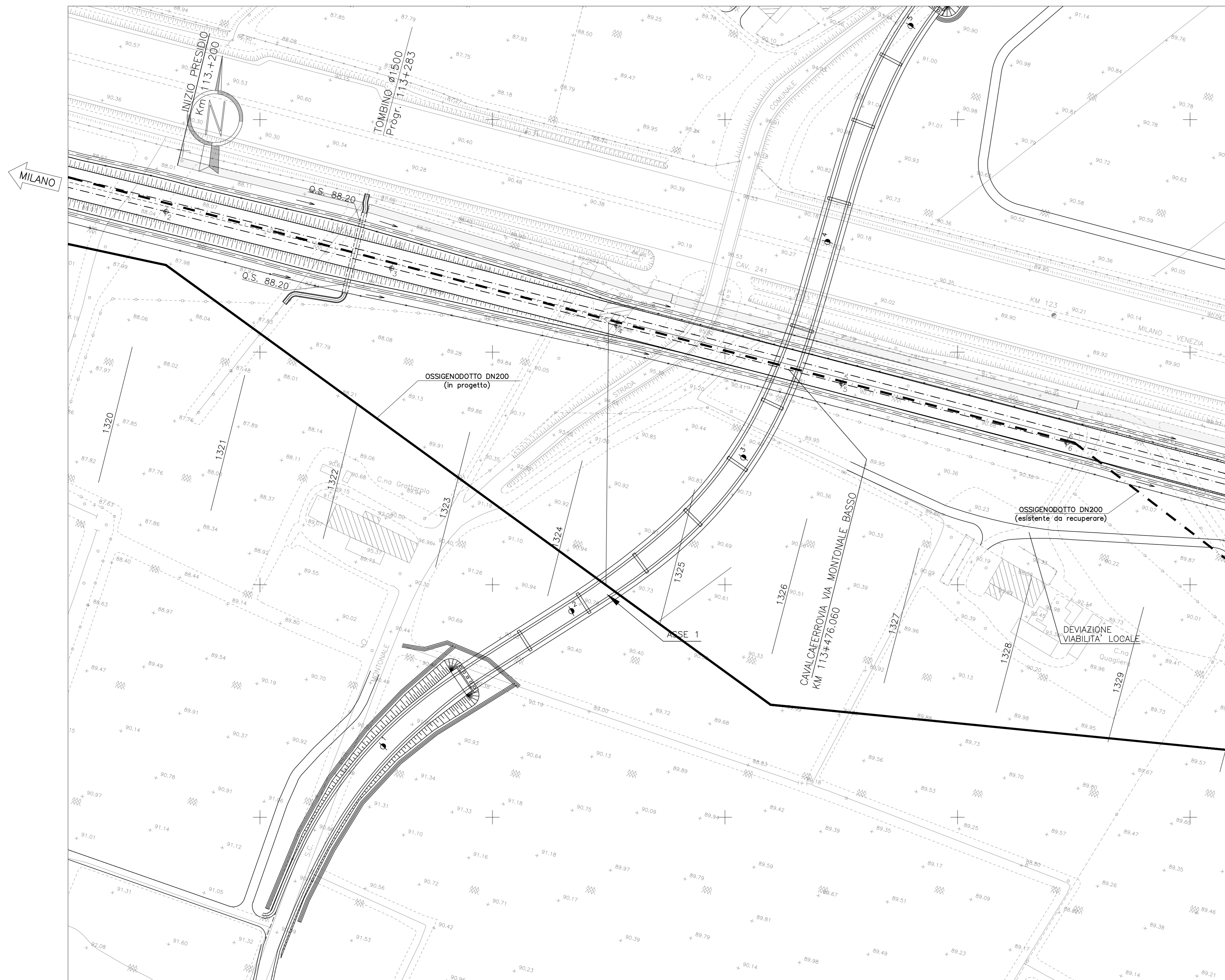
LEGENDA

- ① TUBO DI LINEA
- ② TUBO DI PROTEZIONE
- ③ ANELLI DI CHIUSURA
- ④ APPARECCHIO DI SFIATO
- ⑤ PUNTI DI MISURA P.E.
- ⑥ COLLARI DISTANZIATORI
- ⑦ PRESA SEGNALEZIONE FUGA GAS
- ⑧ POZZETTO DI SPURGO
- ⑨ VALVOLA DI INTERCETTAZIONE
- ⑩ CAMERETTA RECINTATA
- ⑪ TUBO PORTACAVI

COROGRAFIA SCALA 1:5000



PLANIMETRIA SCALA 1:1000



NOTE GENERALI

L'INTERVENTO RISOLUTIVO CONSISTE NEL RIFACIMENTO DI UN TRATTO DEL SERVIZIO PER ADEGUARLO ALLA FUTURA VIABILITA'.

L'ESATTA DEFINIZIONE DEL PUNTO DI INIZIO E FINE INTERVENTO AVVERRA' AL MOMENTO DELLO SCOPRIMENTO DEL TUBO ESISTENTE.

LE CURVE CON RAGGIO DI CURVATURA R=400M SARANNO REALIZZATE IN CANTIERE, A FREDDO.

LA POSA IN OPERA DEI TUBI DI PROTEZIONE, SOTTOSTANTE LA NUOVA VIABILITA', E' PREVISTA A CIelo APERTO.

LE TUBAZIONI DEI TUBI DI PROTEZIONE SARANNO UNITE DI TESTA MEDIANTE SALDATURE DA ESIGUIRE IN ACCORDO AL DM del 09.01.1996.

GLI SFIATI E I PUNTI DI MISURA DELLA PROTEZIONE CATTODICA SARANNO CONFORMI AGLI STANDARD COSTRUTTIVI DEL ENTE PROPRIETARIO DEL SERVIZIO.

IL SERVIZIO ESISTENTE E' PROTETTO DA UN EFFICACE SISTEMA DI CORRENTE IMPRESSA. L'INSERIMENTO DELLA VARIANTE COMPORTA DELLE CONNESSIONI ELETTRICHE TRA LA CONDOTTA DI LINEA ED IL TUBO DI PROTEZIONE MEDIANTE RESISTENZE VARIABILI CONTENUTE IN IDONEE CASSETTE/ARMADIETTI PREVISTE A MONTE E VALLE DEGLI ATTRAVERSAMENTI.

CARATTERISTICHE DEI MATERIALI

ATTRaversamento S.C. PER MONTONALE - IN PROGETTO

-TUBO DI PROTEZIONE DN 300 - De 323.9 - Sp. 8.7 mm - Acciaio al carbonio API SL - Lungh. 22.00 m

-Tubo portacavi DN100 - Lungh. 21.00 m

COMMITENTE:

ALTA SORVEGLIANZA:

GENERAL CONTRACTOR:

INFRASTRUTTURE FERROVIARIE STRATEGICHE DEFINITE DALLA LEGGE OBIETTIVO N. 443/01

LINEA A.V./A.C. TORINO - VENEZIA Tratta MILANO - VERONA

Lotto funzionale Brescia-Verona

PROGETTO DEFINITIVO

LINEA A.V./A.C. MILANO - VERONA p.k. 113+395

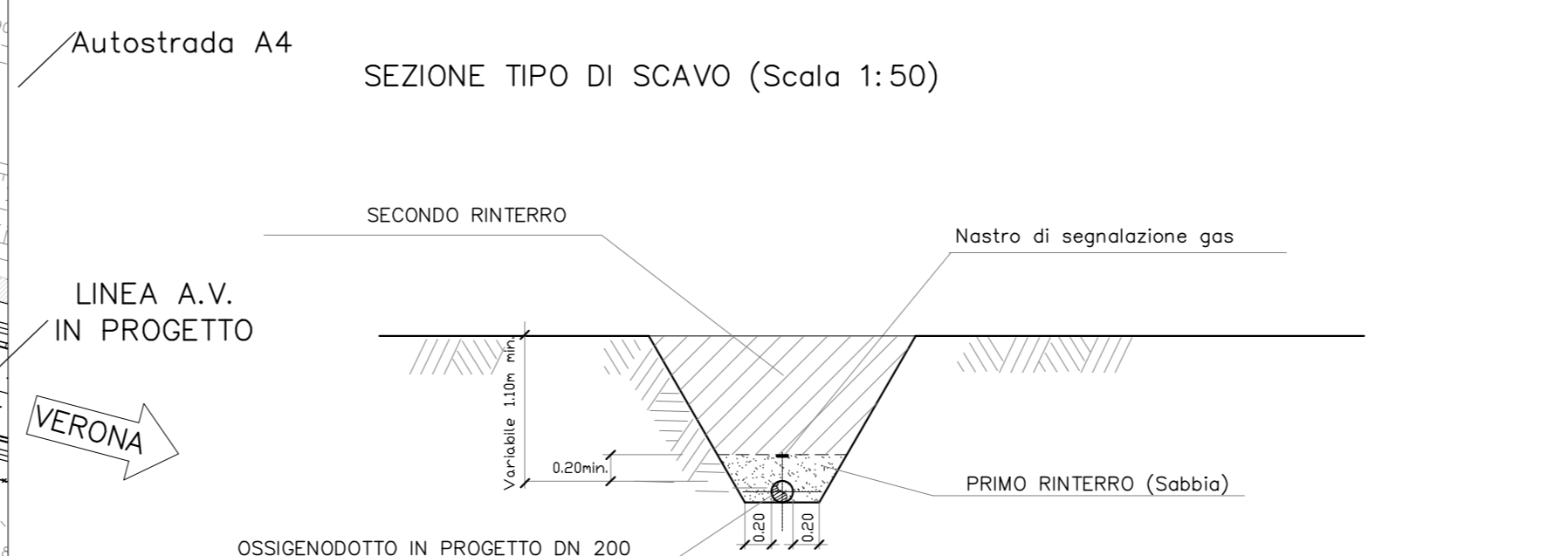
ATTRaversamento STRADA COMUNALE PER MONTONALE

Ossigenodotto AIR LIQUIDE ITALIA S.p.A. - DN 200 (8") - 64 BAR

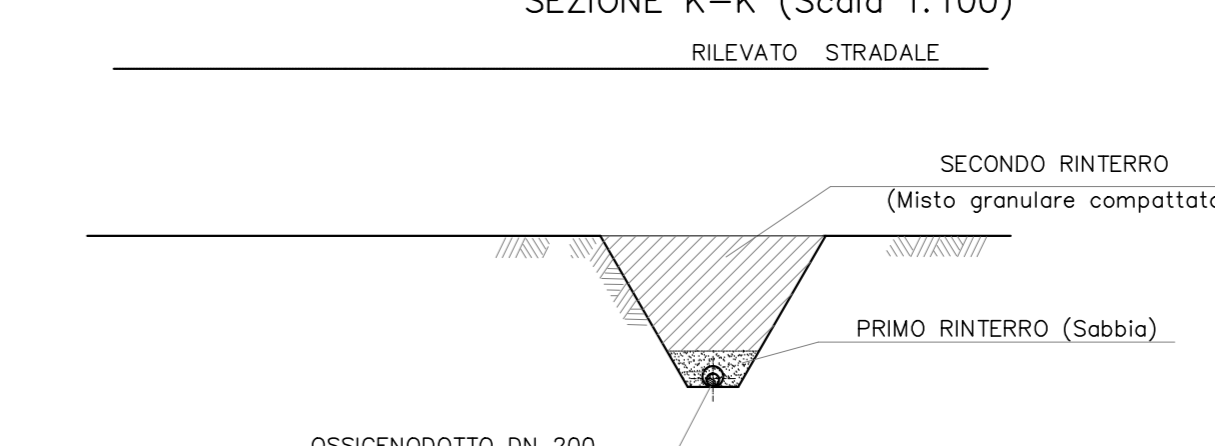
COMMISSA	LOTTO	FASE	ENTE	TIPO DOC.	OPERADISCIPLINA	PROGR.	REV.	SCALA
IN05	00	D	E2	PZ	S1000C	107	0	VARIE

Rev.	Data	Descrizione	Redatto	Data	Verificato	Data	Autore	Consortio
0	31/03/14	EMISSIONE PER CDS	[Signature]	31/03/14	[Signature]	31/03/14	[Signature]	Cepav due
1								Project Director
2								
3								

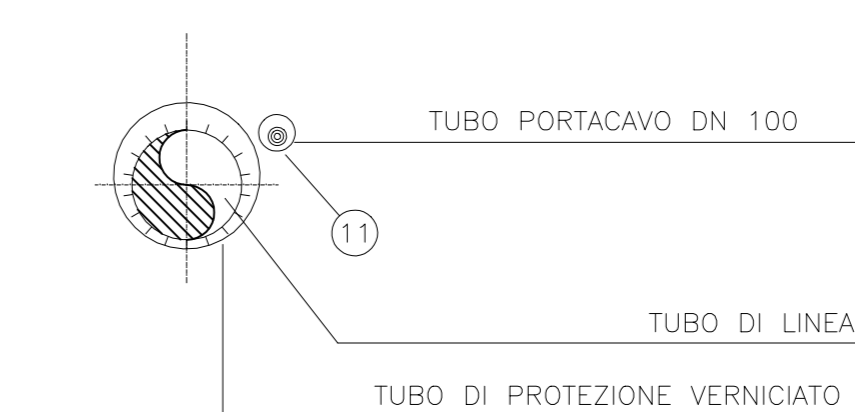
SEZIONE TIPO DI SCAVO (Scala 1:50)



SEZIONE K-K (Scala 1:100)



PARTICOLARE DI POSIZIONAMENTO TUBI PORTACAVO



ANELLO DI CHIUSURA TERMORESTRINGENTE PER TUBO DI PROTEZIONE

