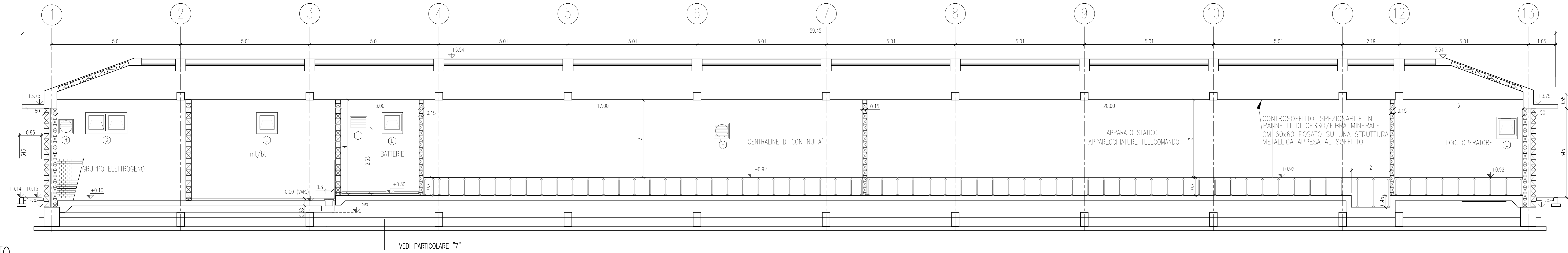
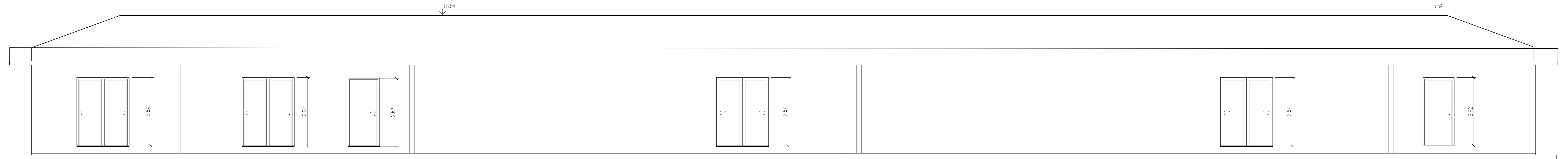


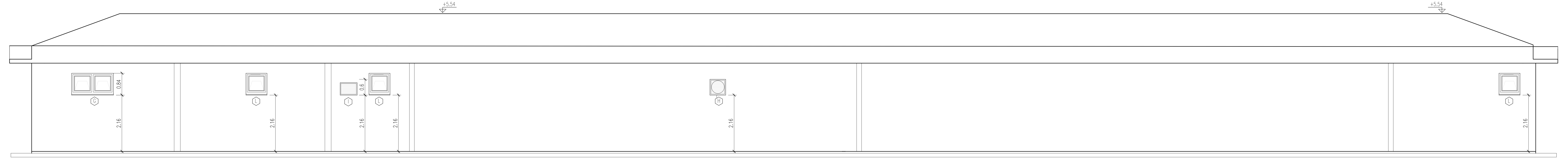
A SEZIONE
SCALA 1:50



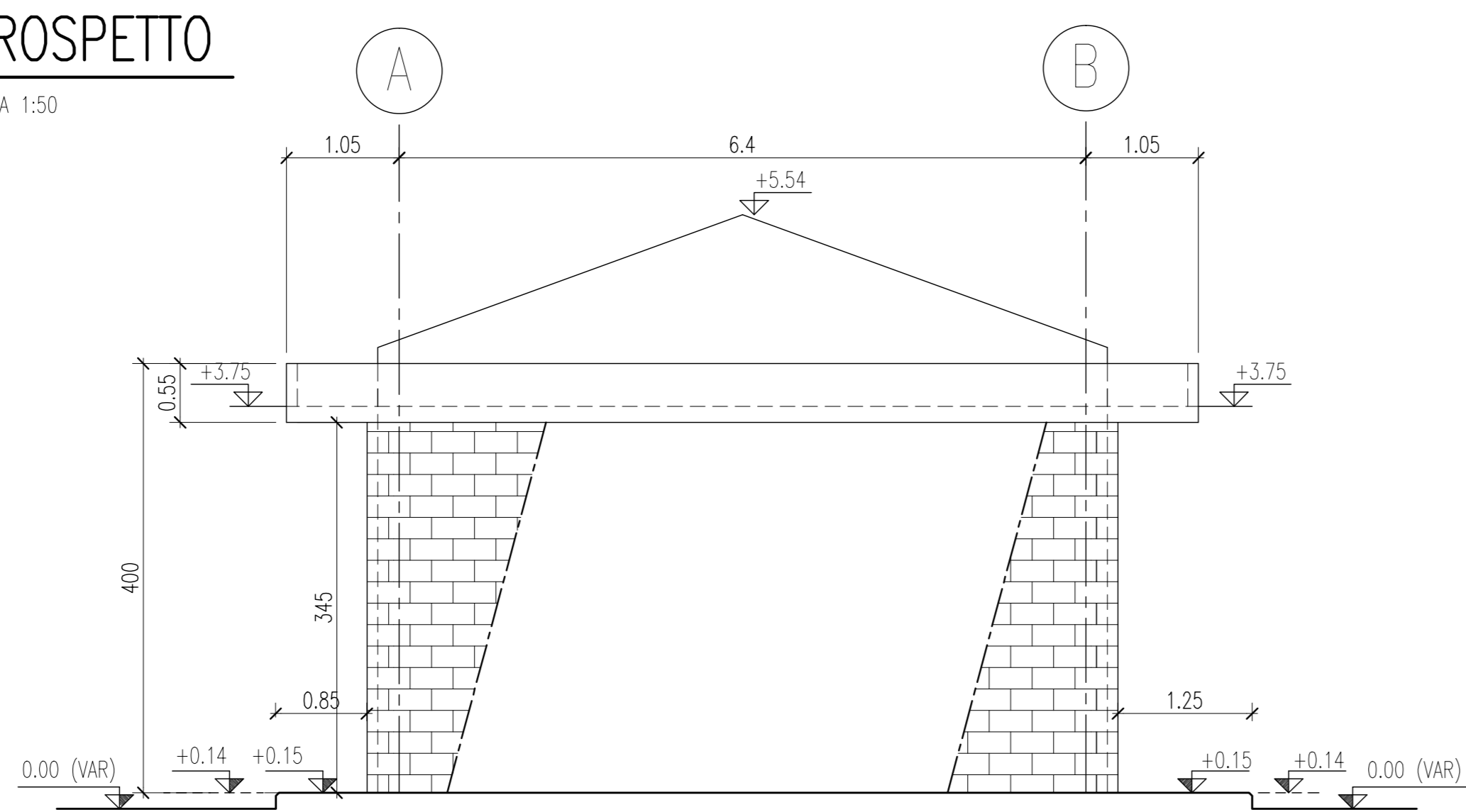
A PROSPETTO
SCALA 1:50



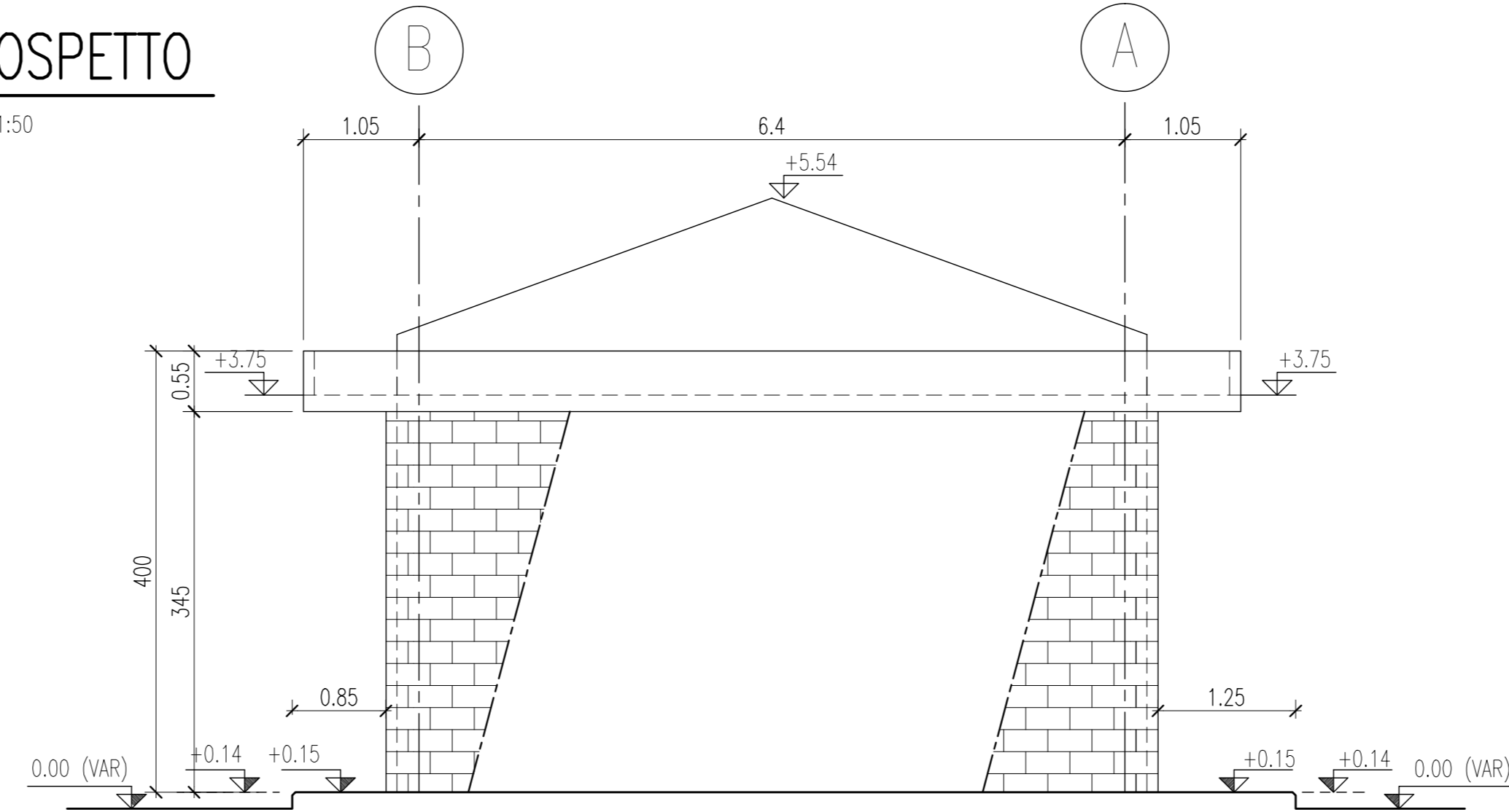
C PROSPETTO
SCALA 1:50



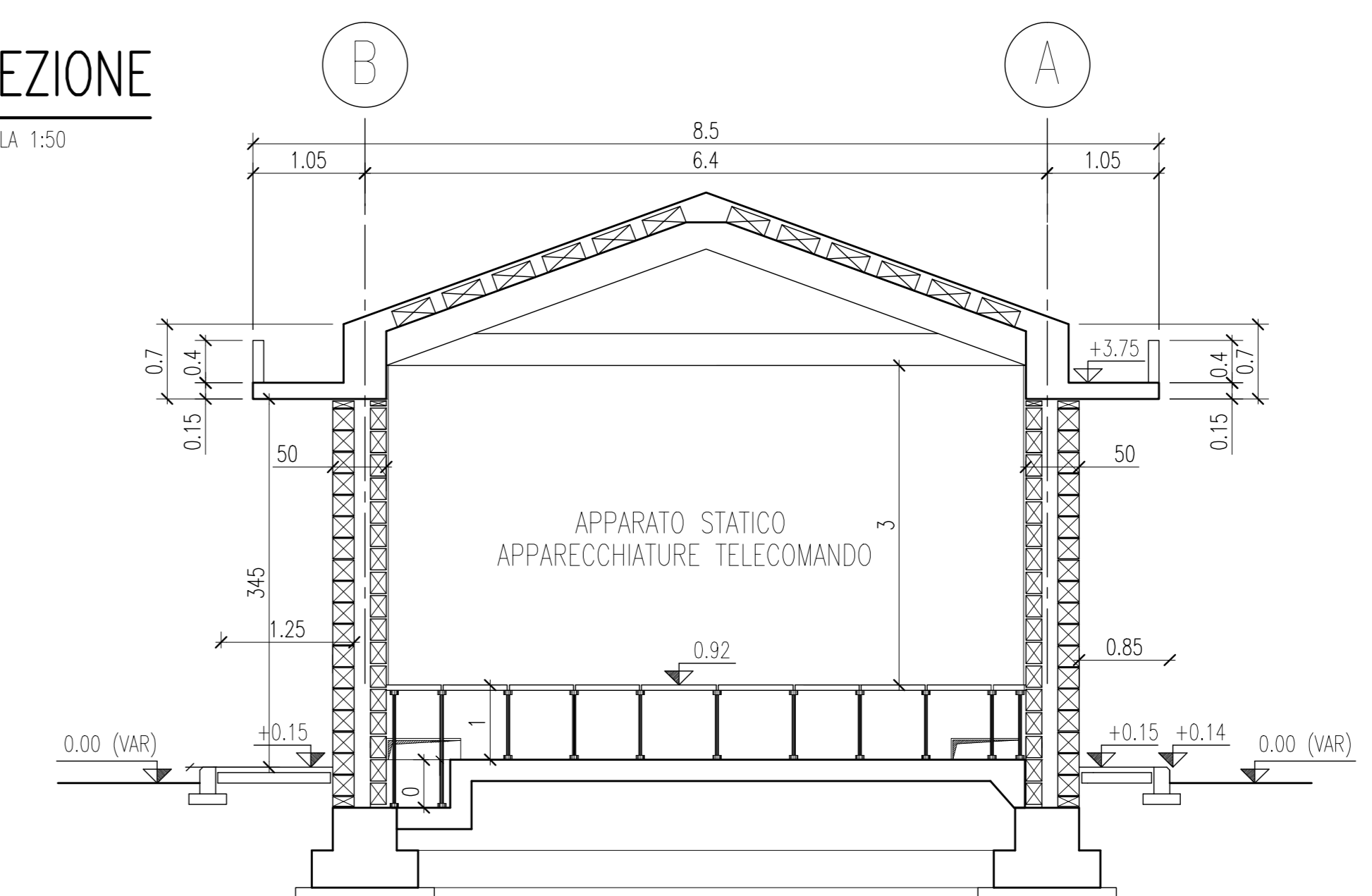
B PROSPETTO
SCALA 1:50



D PROSPETTO
SCALA 1:50



B SEZIONE
SCALA 1:50



DISEGNI DI RIFERIMENTO	
DESCRIZIONE	CODICE

NOTE GENERALI

CARATTERISTICHE DEI MATERIALI

COMMITTEE:  **RFI**
RETE FERROVIARIA ITALIANA
GRUPPO IRI/ENEL/STET/INTEAS

ALTA SORVEGLIANZA:  **ITALFERR**
S.p.A. - INFRASTRUTTURE FERROVIARIE

GENERAL CONTRACTOR:  **Cepav due**

INFRASTRUTTURE FERROVIARIE STRATEGICHE DEFINITE DALLA
LEGGE OBIETTIVO N. 443/01
LINEA A.V. /A.C. TORINO - VENEZIA Tratta MILANO - VERONA
Lotto funzionale Brescia-Verona
PROGETTO DEFINITIVO

LINEA A.C. MILANO-VERONA
FABBRICATO TIPOLOGICO PT
PROSPETTI E SEZIONI

ALTA SORVEGLIANZA		VERIFICA		APPROVAZIONE		AUTORIZZAZIONE	
Verificato	Data	Approvato	Data	Aut. Data			

COMMESSA	LOTTO	FASE	ENTE	TIPO DOC.	ORIGINAZIONE	PROGR.	REV.	SCALA
IN05	00	D	E2	PB	FA00G2	001	0	1:50

PROGETTAZIONE GENERAL CONTRACTOR								Autorizzazio/Date	
Rev.	Data	Descrizione	Redatto	Data	Verificato	Data	Aut. Data		
0	31/03/14	EMMISSIONE PER CDS		31/03/14		31/03/14			
1									
2									
3									