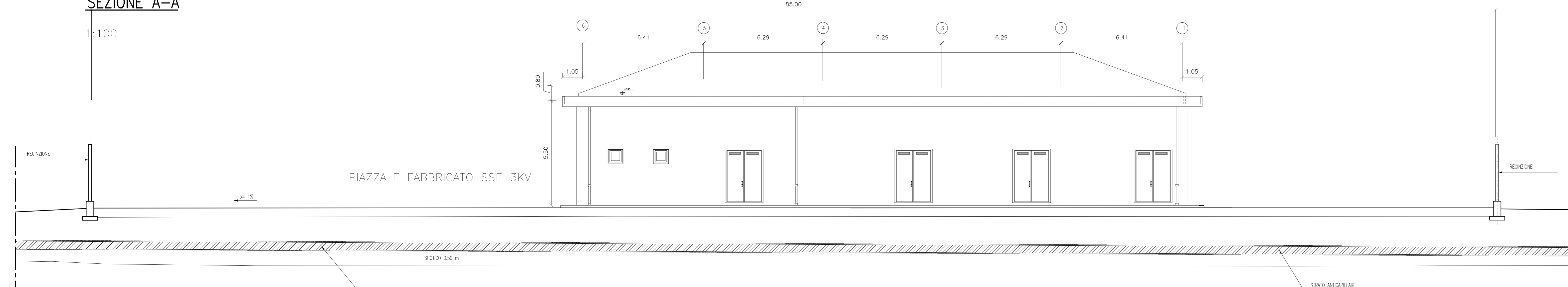


SEZIONE A-A

1:100



COMMITTENTE:



ALTA SORVEGLIANZA:



GENERAL CONTRACTOR:



INFRASTRUTTURE FERROVIARIE STRATEGICHE DEFINITE DALLA LEGGE OBIETTIVO N. 443/01

LINEA A.V./A.C. TORINO - VENEZIA Tratta MILANO - VERONA  
Lotto funzionale Brescia-Verona  
PROGETTO DEFINITIVO

LINEA A.C. MILANO-VERONA  
FABBRICATO TIPOLOGICO SSE 3KVCC  
PLANIMETRIA PIAZZALE E SEZIONE TRASVERSALE

6. PROGETTISTA INTEGRATORE  
6. PROGETTISTA INTEGRATORE  
6. PROGETTISTA INTEGRATORE

ALTA SORVEGLIANZA

Verificato	Data	Approvato	Data

COMMESSA	LOTTO	FASE	ENTE	TPO/DOC	ORIGINAZIONE	PROGR.	REV.	SCALA
IN05	00	D	E2	AZ	FA0013	001	0	VARIE

PROGETTAZIONE GENERAL CONTRACTOR										Autore/Disegnato/Date	
Rev.	Data	Descrizione	Disegnato	Data	Verificato	Data	Approvato	Data	Conservato		
0	31/03/14	EMISSIONE PER CDS		31/03/14		31/03/14		31/03/14		Cepav due Project Director Ing. P. Lombardi	
1											
2											
3											