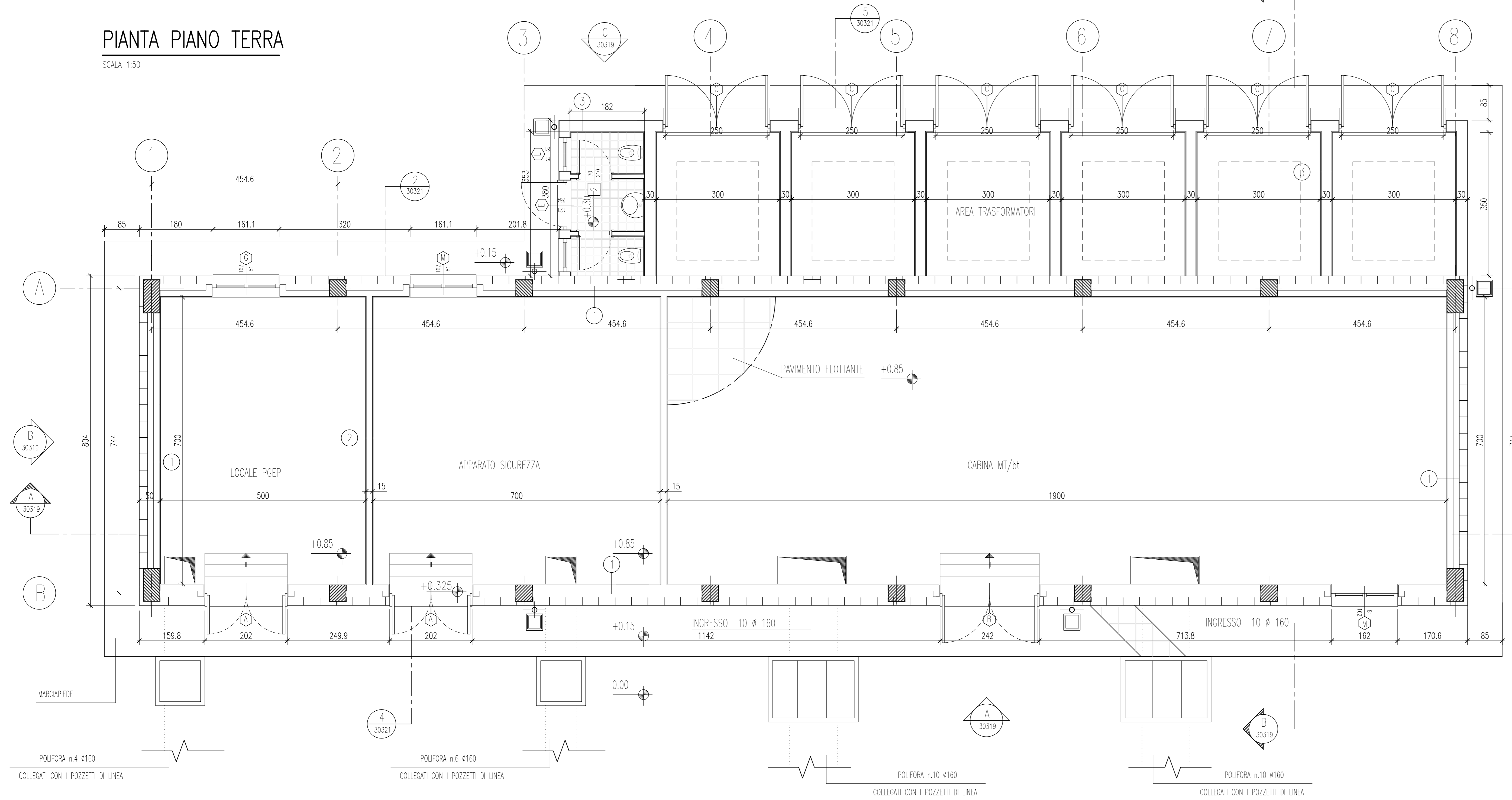


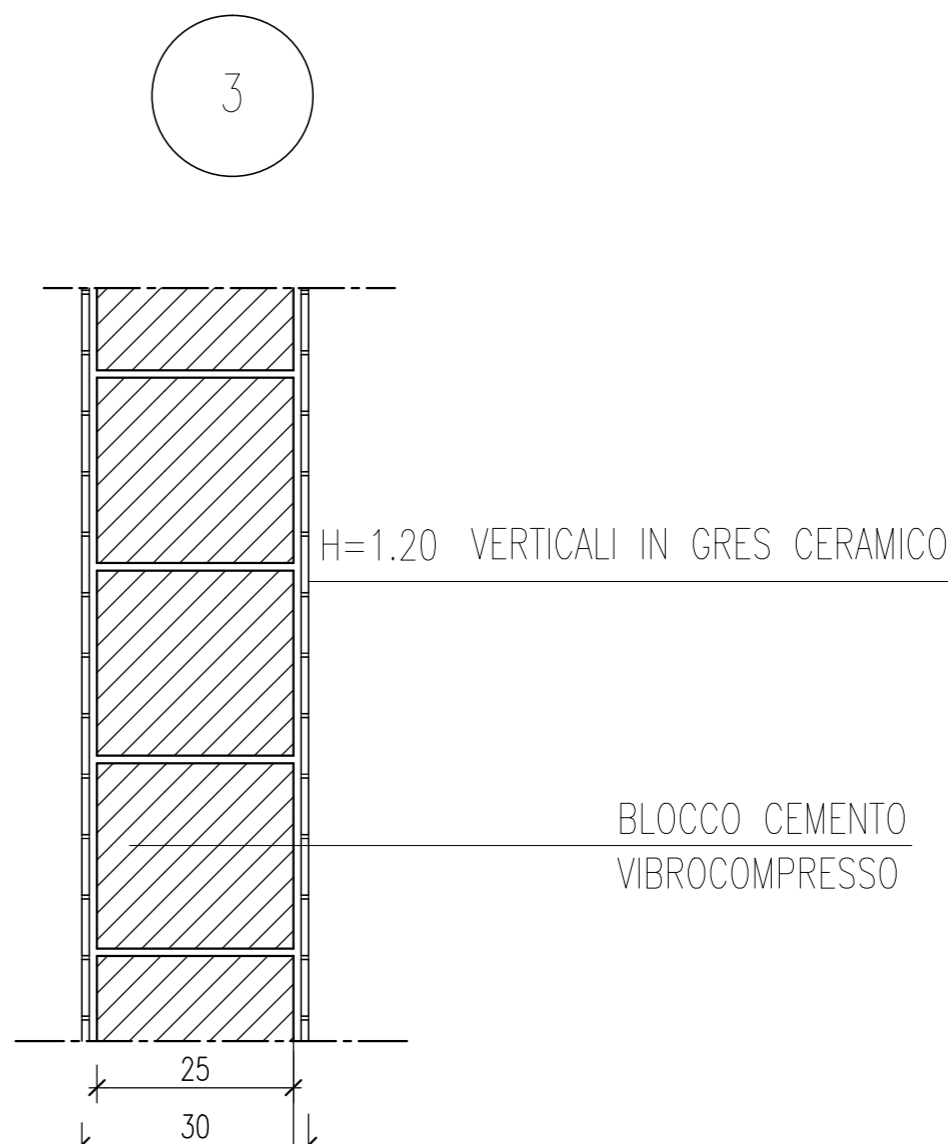
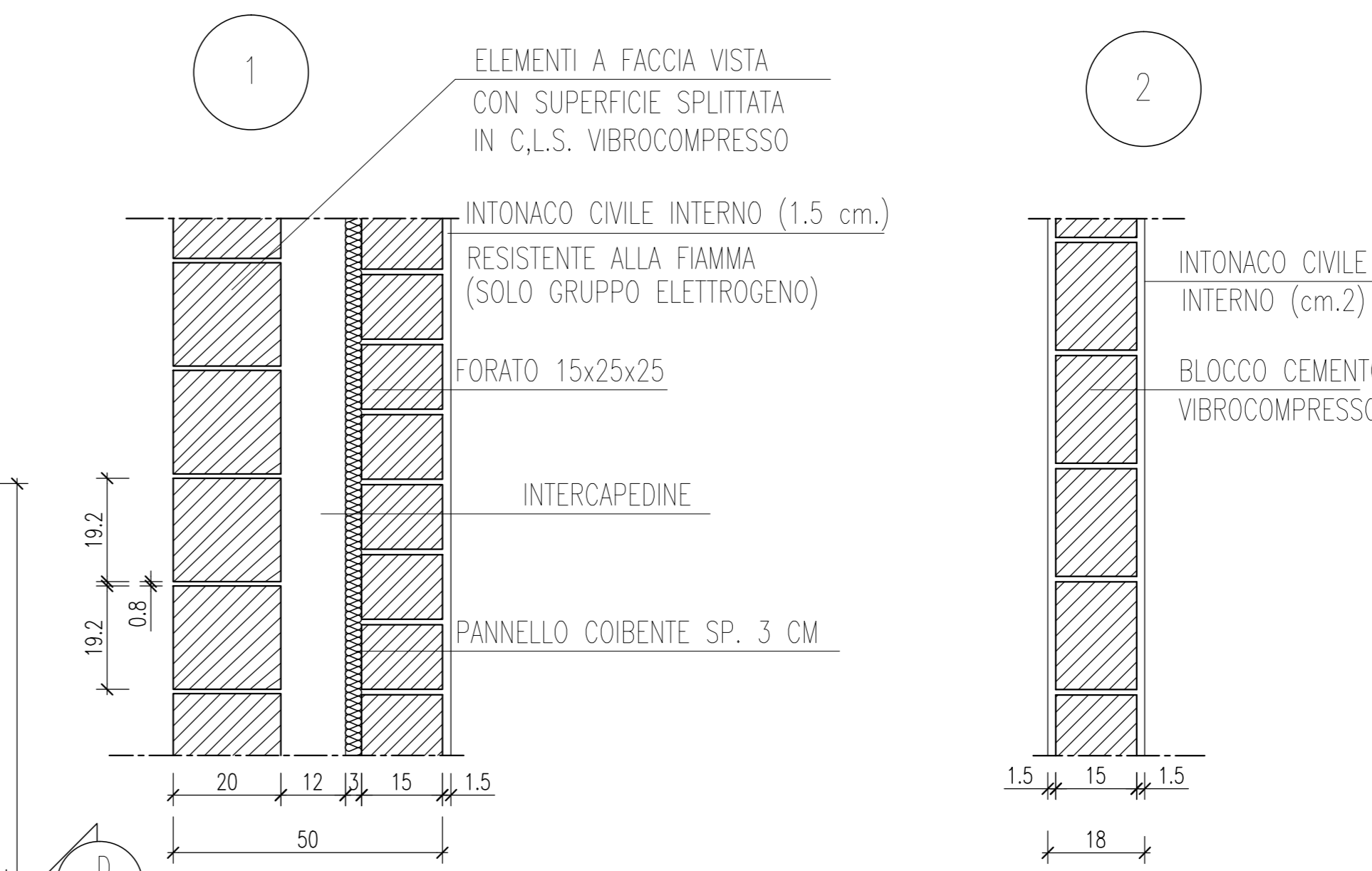
# PIANTA PIANO TERRA

SCALA 1:50



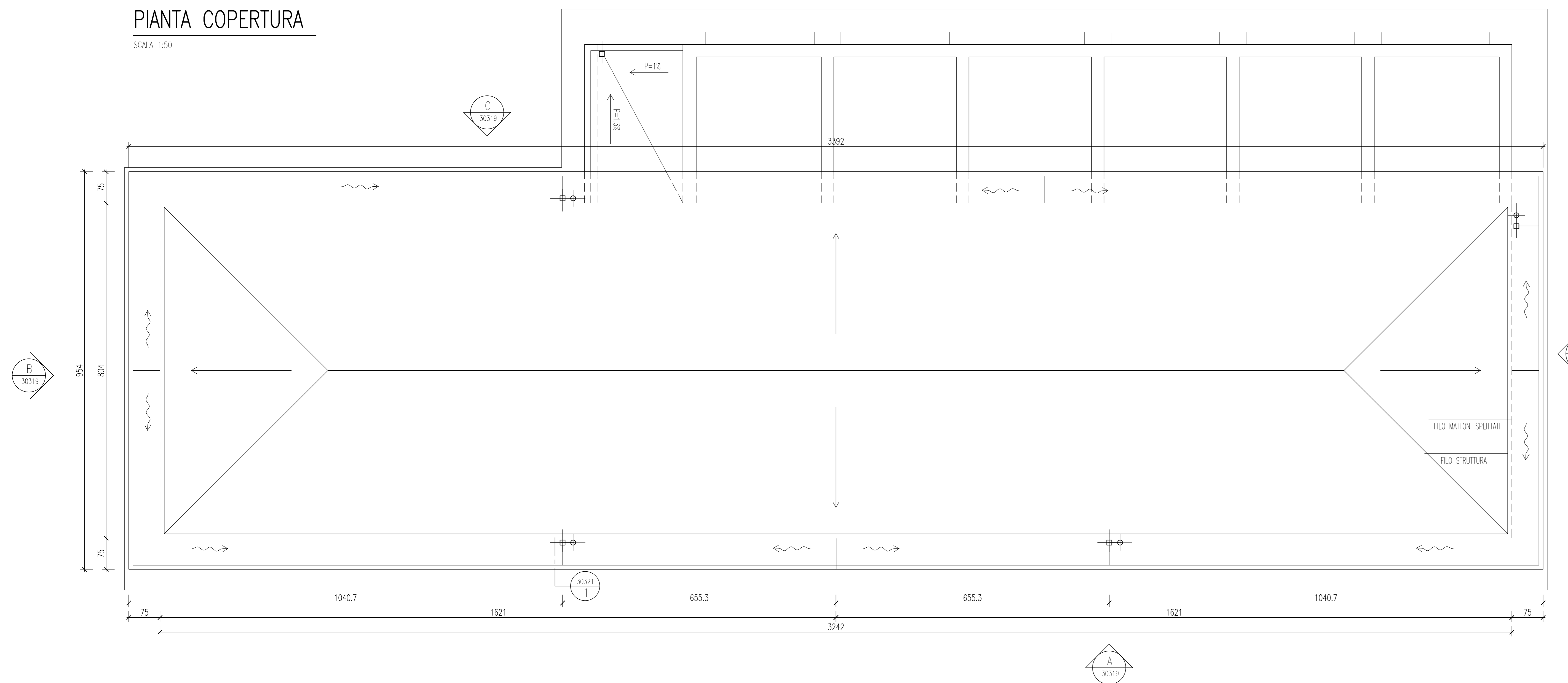
# TIPOLOGIE MURATURE

SCALA 1:10



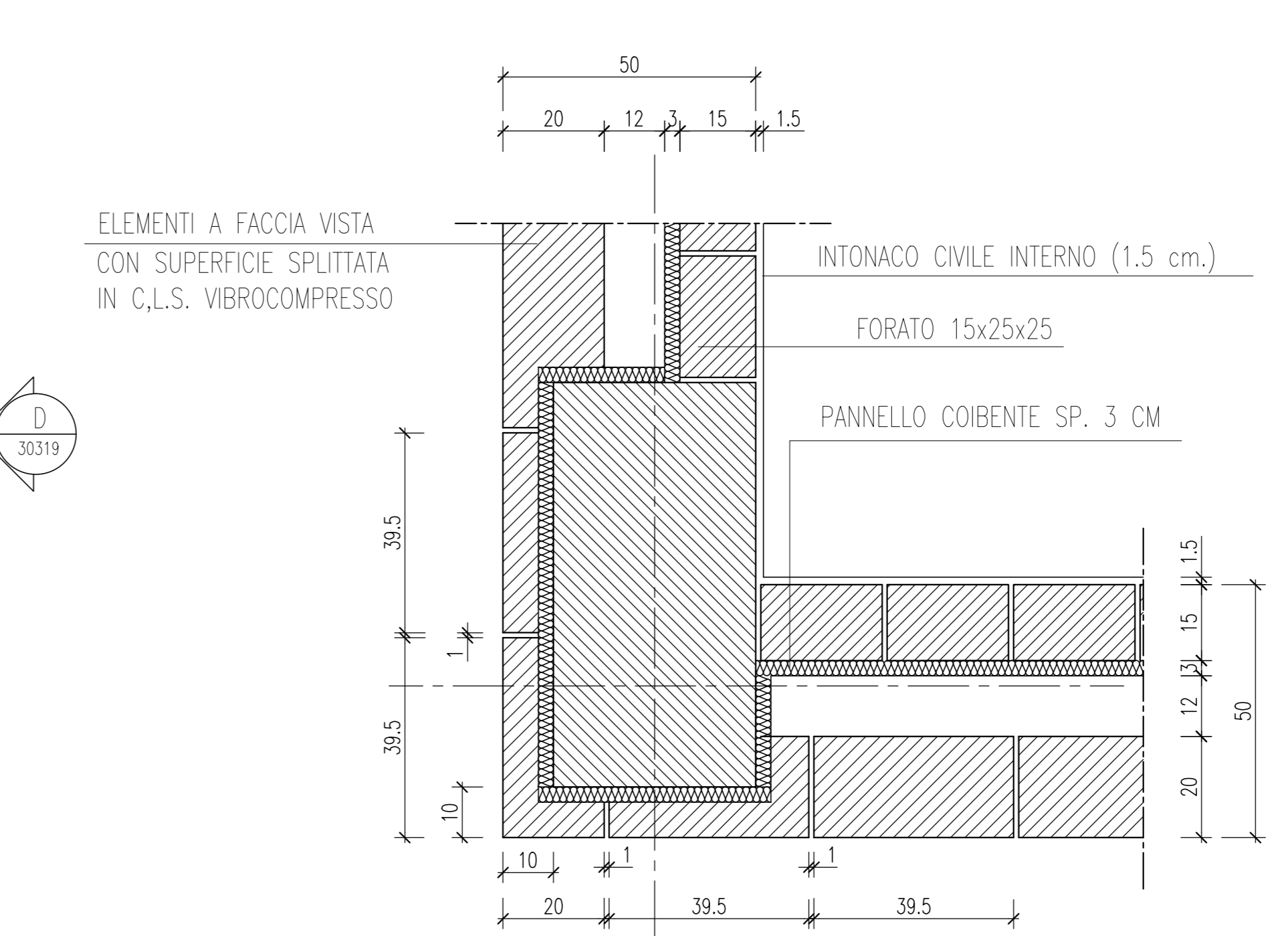
# PIANTA COPERTURA

SCALA 1:50



# DETTAGLIO ANGOLO

SCALA 1:10



# DESEGNI DI RIFERIMENTO

DESCRIZIONE CODICE

## NOTE GENERALI

LA COBERTAZIONE ALL'INTERNO DEL MURO PERIMETRALE PUO' ESSERE SPOSTATA, IN ALTERNATIVA, SULLA FACIA INTERNA DEI BLOCCHETTI IN CEMENTO VIBROCOMPRESSO PREVIA APPLICAZIONE DI UNA BARRIERA ANTIVAPORE SUL FORATO 15x25x25.

PER LA DESCRIZIONE MATERIALI E LAVORAZIONI VEDERE IL 'CAPITOLATO DI COSTRUZIONE OPERE CIVILI' SEZ XIV.

PREVEDERE ARMATURE DI RINFORZO NELLE TAMPONATURE PERIMETRALI IN CORRISPONDENZA DEGLI ANGOLI E DELLE BUCATURE

PER LE SEZIONI E I PROSPETTI VEDERE TAV. CORRISPONDENTI

## CARATTERISTICHE DEI MATERIALI

## TABELLA DELLE FINITURE

	PAVIMENTI	ZOCCOLI	PARETI	SOFFITTI
1				
2		SOPPRESSO		
3				
4		SOPPRESSO		
5				
6		SOPPRESSO		
7				
8				

## LEGENDA SIMBOLI

- ◊ +0.30 QUOTA PLANIMETRICA (finita)
- ◊ -0.08 QUOTA PLANIMETRICA (rustica)
- ALLINEAMENTI STRUTTURALI
- ◊ PROSPETTI
- ◊ SEZIONI
- PARTICOLARI
- ▲ +0.30 QUOTA ALTIMETRICA (finita)
- ▼ -0.53 QUOTA ALTIMETRICA (rustica)
- INFISSI ESTERNI
- INFISSI INTERNI
- RIFERIMENTO FINITURE
- RIFERIMENTO MURATURE

COMMITTEE:



ALTA SORVEGLIANZA:



GENERAL CONTRACTOR:



INFRASTRUTTURE FERROVIARIE STRATEGICHE DEFINITE DALLA LEGGE OBIETTIVO N. 443/01  
 LINEA A.V./A.C. TORINO - VENEZIA Tratta MILANO - VERONA  
 Lotto funzionale Brescia-Verona  
 PROGETTO DEFINITIVO

LINEA A.C. MILANO-VERONA  
 FABBRICATO SICUREZZA IN GALLERIA  
 PIANTE PIANO TERRA E COPERTURA

ALTA SORVEGLIANZA

Verificato	Data	Approvato	Data

COMMESSA LOTTO FASE ENTE TIPO DOC OPERAZIONE PROG. REV. SCALA

1105 00 D E2 PZ FA00N2 001 0 VARIE

Rev.	Data	Disegnato	Redatto	Data	Verificato	Data	Approvato	Data	Autorezzato/Date
0	31/03/14	EMMISSIONE PER CDS		31/03/14		31/03/14		31/03/14	
1									
2									
3									