

ELABORATI DI RIFERIMENTO		CODICE
DESCRIZIONE		
RUMORE : ESERCIZIO FERROVIARIO - RELAZIONE		A2020DE2RGM00001
RUMORE E VIBRAZIONI: CENSIMENTO DEI RECETTORI - RELAZIONE		A2020DE2RGM00005
RUMORE E VIBRAZIONI: SCHEDE DI CENSIMENTO DEI RECETTORI		A2020DE2SHM00001
RUMORE E VIBRAZIONI: ALBUM DI UBICAZIONE DEI RECETTORI - 1/2500		A2020DE2SNM00001
IL CODICE COMMESSA "A202" E' STATO SOSTITUITO CON "IN05"		

TRACCIATO DI PROGETTO

LINEA AVIAC E INTERCONNESSIONI

TIPOLOGIA INTERVENTI DI MITIGAZIONE

	BARRIERA FONOASSORBENTE SU RILEVATO
	BARRIERA FONOASSORBENTE SU VIADOTTO
	BARRIERA FONOASSORBENTE IN TRINCEA
	BARRIERA FONOASSORBENTE SU MURO
	INTERVENTI DIRETTI

CODICE IDENTIFICATIVO INTERVENTO DI MITIGAZIONE

BA-XX-YYY-ZZ	ZZ - LOCALIZZAZIONE	AV - LINEA AVIAC MI-VR BE - INTERCONNESSIONE BRESCIA EST LL - LINEA LENTA MV - INTERCONNESSIONE MERCI VERONA
YYY-N°	YYY-N° PROGRESSIVO	
XX	XX - TIPOLOGIA	30 - BARRIERA ANTIRUMORE FONOASSORBENTE 40 - INTERVENTO DIRETTO

FASCE DI PERTINENZA

INFRASTRUTTURE STRADALI DA D.P.R. 142/04

Fascia di pertinenza: da 0 a 250m		
	AUTOSTRADA BRE-BE-MI	
	RACCORDO AUTOSTRADALE OSPITALETTO-MONTECHIARI (ACP)	
Fascia di pertinenza: Fascia A fino a 100m		
	Autostrada A4	
	Autostrada A21 (TORINO-PIACENZA)	
	Autostrada A22 (BRENNERO-MODENA)	
Fascia di pertinenza: fino a 100m		
	S.P. 11	(strada extraurbana di tipo C)
	S.P. 236	

INFRASTRUTTURE FERROVIARIE DA D.P.R. 459/98

LINEA AC/AV MILANO-VERONA

	Fascia fino a 100m (IC Brescia-Est / IC Brescia-Ovest)
	Fascia da 100m a 250m (IC Brescia-Ovest)
	Fascia da 0 a 250m
	Fino a 500m (scuole, ospedali etc.)

LINEA BRESCIA-OLMENETA

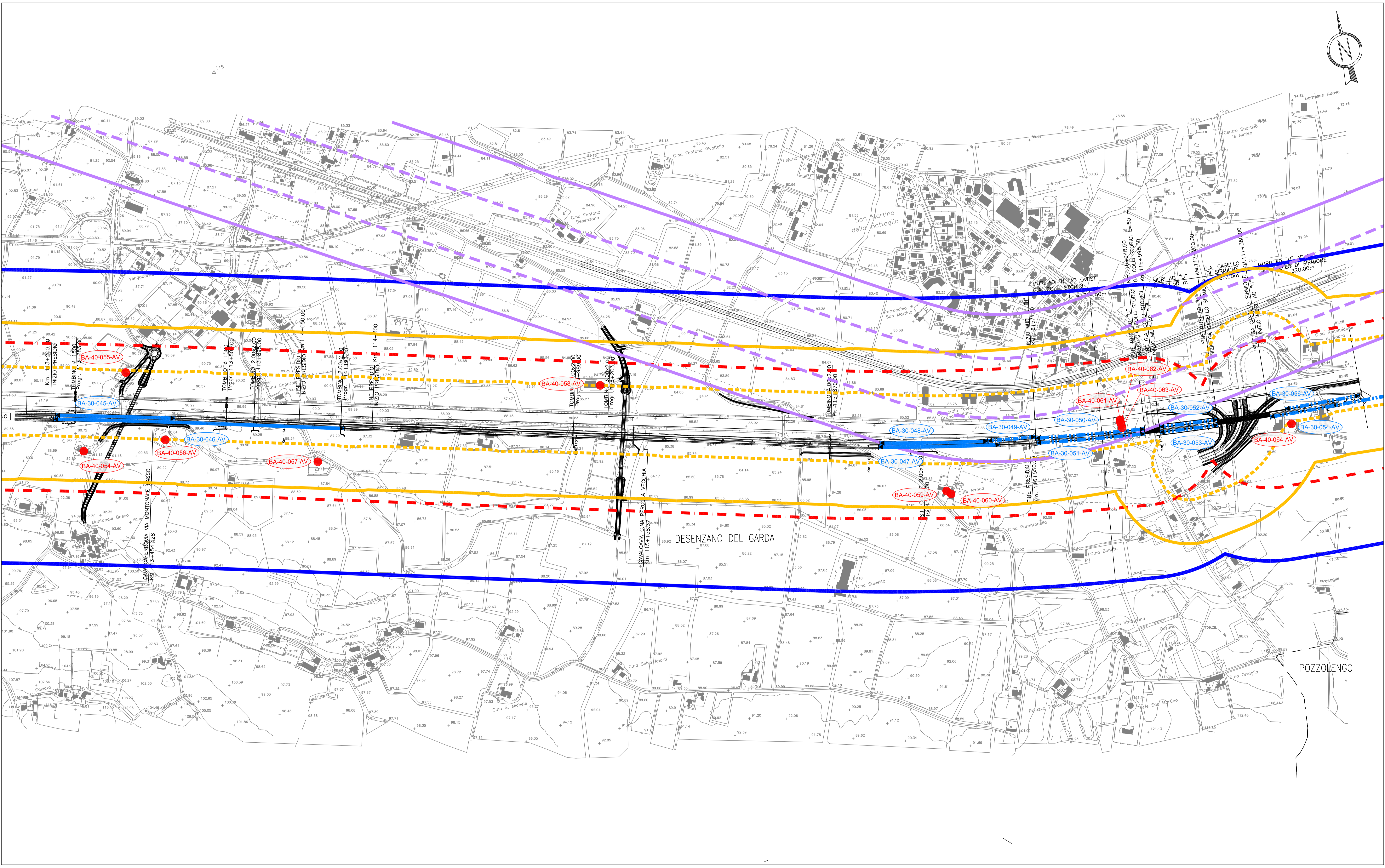
	Fascia A fino a 100m
	Fascia B da 100m a 250m

LINEA BRESCIA-PARMA

	Fascia A fino a 100m
	Fascia B da 100m a 250m

LINEA STORICA MILANO-VENEZIA

	Fascia A fino a 100m
	Fascia B da 100m a 250m



INTERVENTI DI MITIGAZIONE INDIRETTI PREVISTI SULLA LINEA AVIAC MILANO-VERONA

Codice Barriera	Comune	Progressiva Iniziale [Km]	Progressiva Finale [Km]	Lato linea	Lunghezza [m]	Altezza [m]	Superficie [mq]	Tipologia tracciato	Tipologia fondazioni
BA-30-045-AV	Desenzano del Garda	113+227	113+637	Dispari	410	6,0	2461	Rilevato	Pali
BA-30-046-AV	Desenzano del Garda	114+217	114+217	Parì	996	6,0	5976	Rilevato	Pali
BA-30-047-AV	Desenzano del Garda	116+047	116+463	Parì	416	6,0	2496	Rilevato	Pali
BA-30-048-AV	Desenzano del Garda	116+052	116+422	Dispari	370	6,0	2218	Rilevato	Pali
BA-30-049-AV	Desenzano del Garda	116+422	116+586	Dispari	164	6,0	985	Trincea	Pali
BA-30-050-AV	Desenzano del Garda	116+586	116+961	Dispari	374	6,0	2244	Muro	Ancoraggio
BA-30-051-AV	Desenzano del Garda	116+589	116+961	Parì	372	6,0	2231	Muro	Ancoraggio
BA-30-052-AV	Desenzano del Garda	117+012	117+212	Dispari	200	6,0	1198	Muro	Ancoraggio
BA-30-053-AV	Desenzano del Garda	117+012	117+212	Parì	200	6,0	1201	Muro	Ancoraggio
BA-30-054-AV	Desenzano del Garda	117+392	117+808	Parì	416	6,0	2498	Muro	Ancoraggio
BA-30-056-AV	Desenzano del Garda	117+447	117+707	Dispari	259	4,0	1038	Muro	Ancoraggio

INTERVENTI DI MITIGAZIONE DIRETTI PREVISTI SULLA LINEA AVIAC MILANO-VERONA

Codice Intervento	Codice Ricettore	Comune	Progressiva Km	Tipologia intervento
BA 40 054 AV	L113-S-01	Desenzano del Garda	113+332	Parì R1
BA 40 055 AV	L113-N-01	Desenzano del Garda	113+463	Dispari R1
BA 40 056 AV	L113-S-02	Desenzano del Garda	113+696	Parì R1
BA 40 057 AV	L114-S-01	Desenzano del Garda	114+131	Parì R1
BA 40 058 AV	L115-N-01	Desenzano del Garda	115+088	Dispari R2
BA 40 059 AV	L116-S-01	Desenzano del Garda	116+272	Parì R1
BA 40 060 AV	L116-S-02	Desenzano del Garda	116+292	Parì R1
BA 40 061 AV	L116-N-01	Desenzano del Garda	116+880	Dispari R1
BA 40 062 AV	L116-N-02	Desenzano del Garda	116+881	Dispari R1
BA 40 063 AV	L116-N-03	Desenzano del Garda	116+886	Dispari R3
BA 40 064 AV	L117-S-07	Desenzano del Garda	117+461	Parì R1

COMMITTENTE:

ALTA SOVRIGLIANZA:

GENERAL CONTRACTOR:

INFRASTRUTTURE FERROVIARIE STRATEGICHE DEFINITE DALLA LEGGE OBIETTIVO N. 443/01

LINEA A.V. /A.C. TORINO - VENEZIA Tratta MILANO - VERONA

Lotto funzionale Brescia-Verona

PROGETTO DEFINITIVO

RUMORE: ESERCIZIO - UBICAZIONE DELLE MITIGAZIONI

DA KM 113+120 A KM 117+620

ALTA SOVRIGLIANZA

Verificato	Data	Approvato	Data

COMMESSA LOTTO FASE ENTE TIPODOC. CREA/DICORINA PROG. REV. SCALA

IN05 00 D E2 P5 1M01006 020 1 1:5000

PROGETTAZIONE GENERAL CONTRACTOR

Rev.	Data	Descrizione	Autore	Data	Verificato	Data	Approvato	Data
0	31/03/14	EMISSIONE PER CDS	M.T.	31/03/14	PADOVANI	31/03/14	LAZZARI	01/07/14
1	01/07/14	REVISIONE PER CDS	F.E.A.	01/07/14	PADOVANI	01/07/14	LAZZARI	01/07/14
2								
3								

PROGETTO/REVISIONE:

Autorezzato/Date:

SAIEM S.p.a. COMM. 032121 Data: 01/07/14 Doc. N. IN050DE2PSM0000201

Progetto cofinanziato dalla Unione Europea CUP: F819H100000008

Scala di plot: 1:1