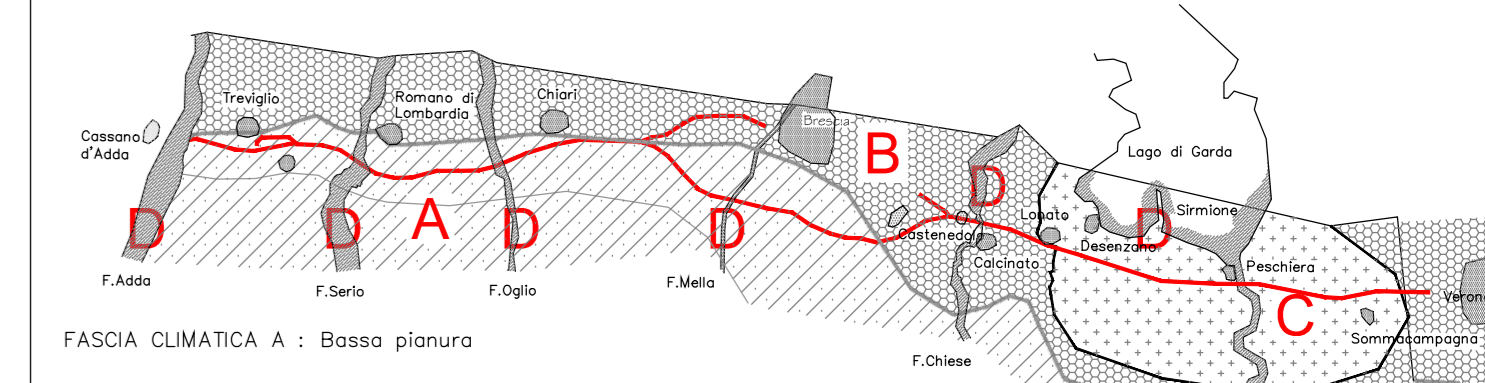


DESCRIZIONE	CODICE
Riferimento area di approfondimento n. 8	A2000DE2P7M0007015
Opere di mitigazione a verde CALCINATO - Pianimetria 1/3	A2000DE2P7M0007016
Opere di mitigazione a verde CALCINATO - Pianimetria 2/3	A2000DE2P7M0007017
Opere di mitigazione a verde CALCINATO - Pianimetria 3/3	A2000DE2P7M0007018
Opere di mitigazione a verde CALCINATO - Sezione 1/2	A2000DE2P7M0007019
Opere di mitigazione a verde CALCINATO - Sezione 2/2	A2000DE2P7M0007020
Opere di mitigazione a verde	A2000DE2S5M0007005
Opere di mitigazione a verde tipo fascia boscosa stepe arboree	A2000DE2S5M0007013
Opere di mitigazione a verde tipo macchia boscosa	A2000DE2S5M0007014
Opere di mitigazione a verde tipo prati	A2000DE2S5M0007015
Opere di mitigazione a verde tipo siepe arbustiva e arbustiva	A2000DE2S5M0007016

IL CODICE COMMESSA "A202" E' STATO SOSTITUITO CON "IN05"

NOTE GENERALI

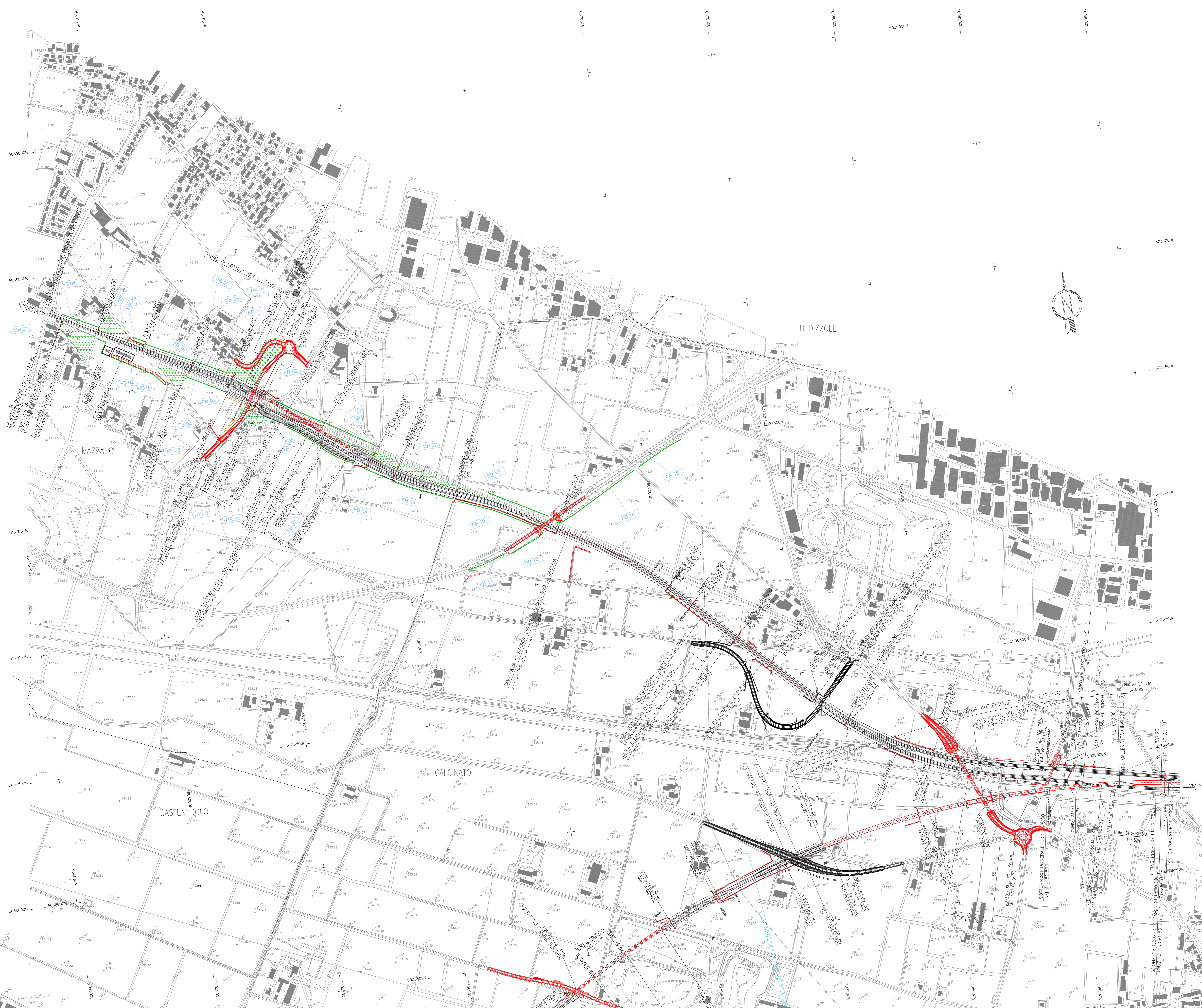
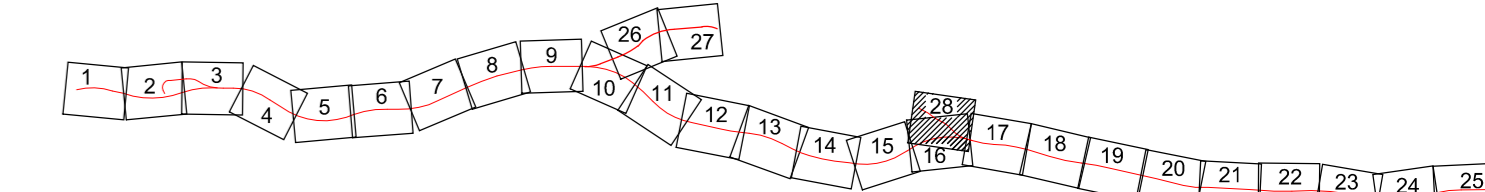


FASDA CLIMATICA A : Basso pianura  
 FASDA CLIMATICA B : Alto pianura  
 FASDA CLIMATICA C : Area del Garda  
 AREA DI PERTINENZA FLUVALE D : Vegetazione di riso

LEGENDA

TIPOLOGIE INTERVENTI DI MITIGAZIONE	
	MB - Macchia boscata
	AR - Arbusteto
	PR - Prato
	FB - Fascia boscata
	PF - Passaggio fauna
	Proposta passaggio fauna Bre.Be.Mi
	MA - Sistemazione a verde lungo viadotto
	Sigla identificativa dell'area
	SM - Siepe arboreo-arbustiva
	SA - Siepe arbustiva
	FR - Filare rado
	FF - Filare fitto
	FC - Filare a cortina
	Opere di mitigazione ACP
	Passaggio fauna progetto ACP

QUADRO DI UNIONE



COMMITTENTE:

ALTA SOVRIGLIANZA:

GENERAL CONTRACTOR:

**INFRASTRUTTURE FERROVIARIE STRATEGICHE DEFINITE DALLA LEGGE OBIETTIVO N. 443/01**  
 LINEA A.V./A.C. TORINO - VENEZIA - Tratta MILANO - VERONA  
 Lotto funzionale Brescia-Verona  
 PROGETTO DEFINITIVO

OPERE DI MITIGAZIONE A VERDE  
 Pianimetria INT.BR. EST. da km 0+800 a km 4+794.5+587

Rev.	Data	Descrizione	Redatto	Data	Verificato	Data	Approvato	Data	Autore/Disegnatore
0	31/03/14	EMISSIONE PER CDS	Gianni	31/03/14	PAOLO	31/03/14	Gianni	31/03/14	Cepav due
1									
2									
3									