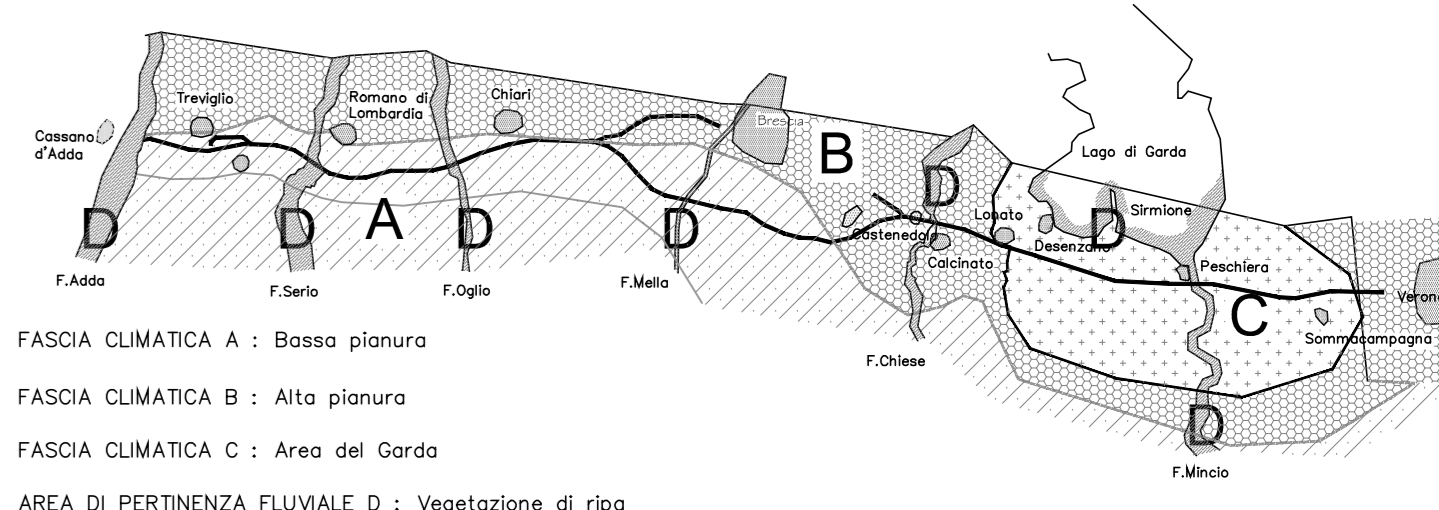


DESCRIZIONE	CODICE
Opere di mitigazione a verde PARADISO -Relazione	A202000E2RGM0007046
Opere di mitigazione a verde PARADISO -Planimetria 2/3	A202000E2P7M0007048
Opere di mitigazione a verde PARADISO -Planimetria 3/3	A202000E2P7M0007049
Opere di mitigazione a verde PARADISO -Sezioni 1/2	A202000E2NXM0007050
Opere di mitigazione a verde PARADISO -Sezioni 2/2	A202000E2NXM0007051
Galleria artificiale Paradiso GA14	P08V22
Opere di mitigazione a verde-Planimetria da km 122+100 a km 126+620	A202000E2P5M0007022

IL CODICE COMMESSA "A202" E' STATO SOSTITUITO CON "IN05"

NOTE GENERALI



LEGENDA

TIPOLOGIE DI PIANTAGIONE

- Fasce
  - Fascia FM
- Macchie
  - Prato PR
  - Macchia MV
- Terra armata TA
- MV 1 Indicazione tipologici

QUADRO DI UNIONE

COMMITTENTE: **RFI** RETE FERROVIARIA ITALIANA GRUPPO FERROVIE DELLO STATO ITALIANI

ALTA SOVRIGLIANZA: **ITALFERR** GRUPPO RERRETE RAIL EUROPEAN

GENERAL CONTRACTOR: **Cepav due**

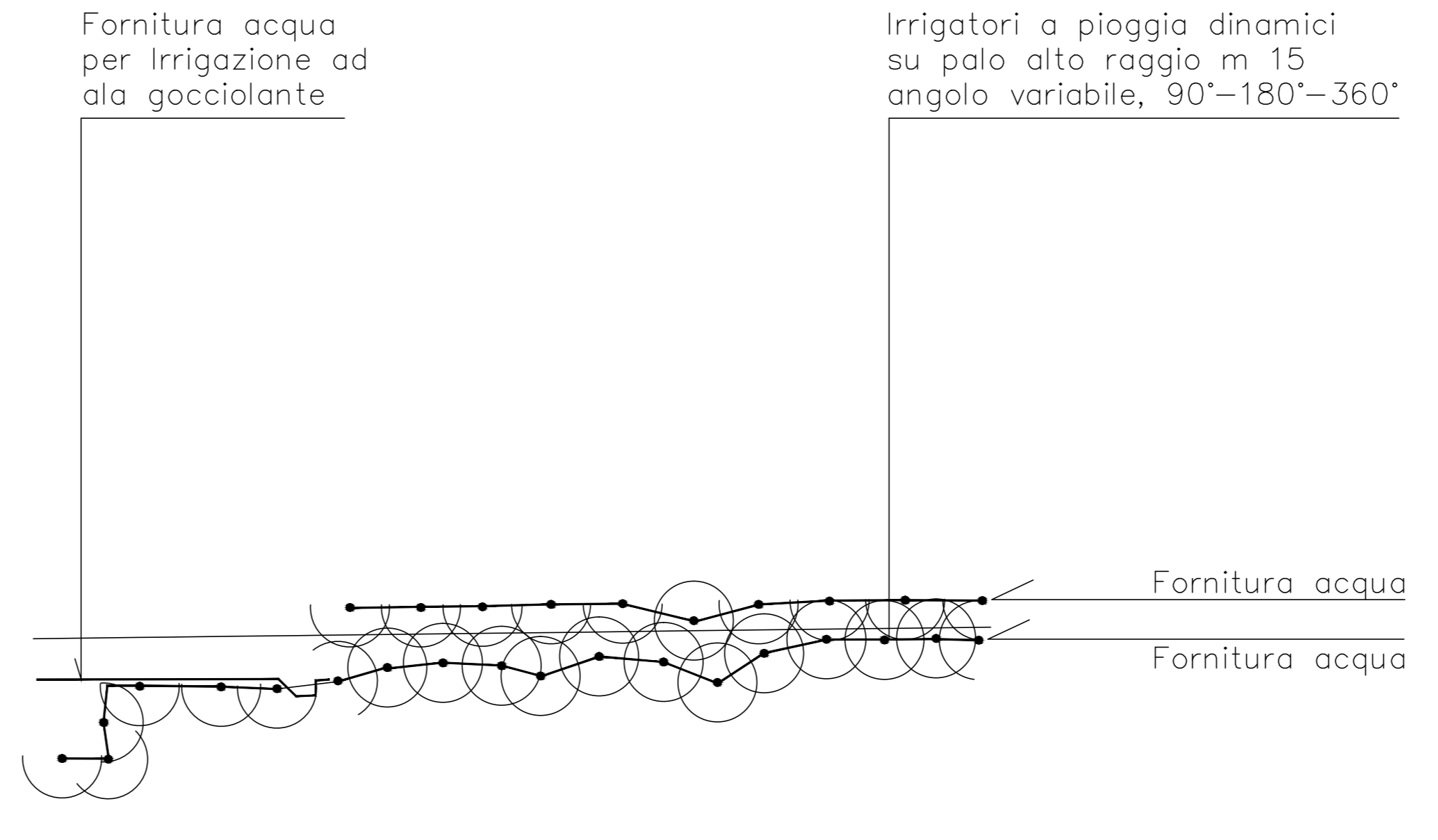
INFRASTRUTTURE FERROVIARIE STRATEGICHE DEFINITE DALLA LEGGE OBIETTIVO N. 443/01  
 LINEA A.V./A.C. TORINO - VENEZIA Tratta MILANO - VERONA  
 Lotto funzionale Brescia-Verona  
 PROGETTO DEFINITIVO

Opere di mitigazione a verde PARADISO - Planimetria 1/3

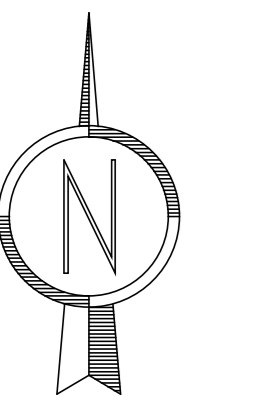
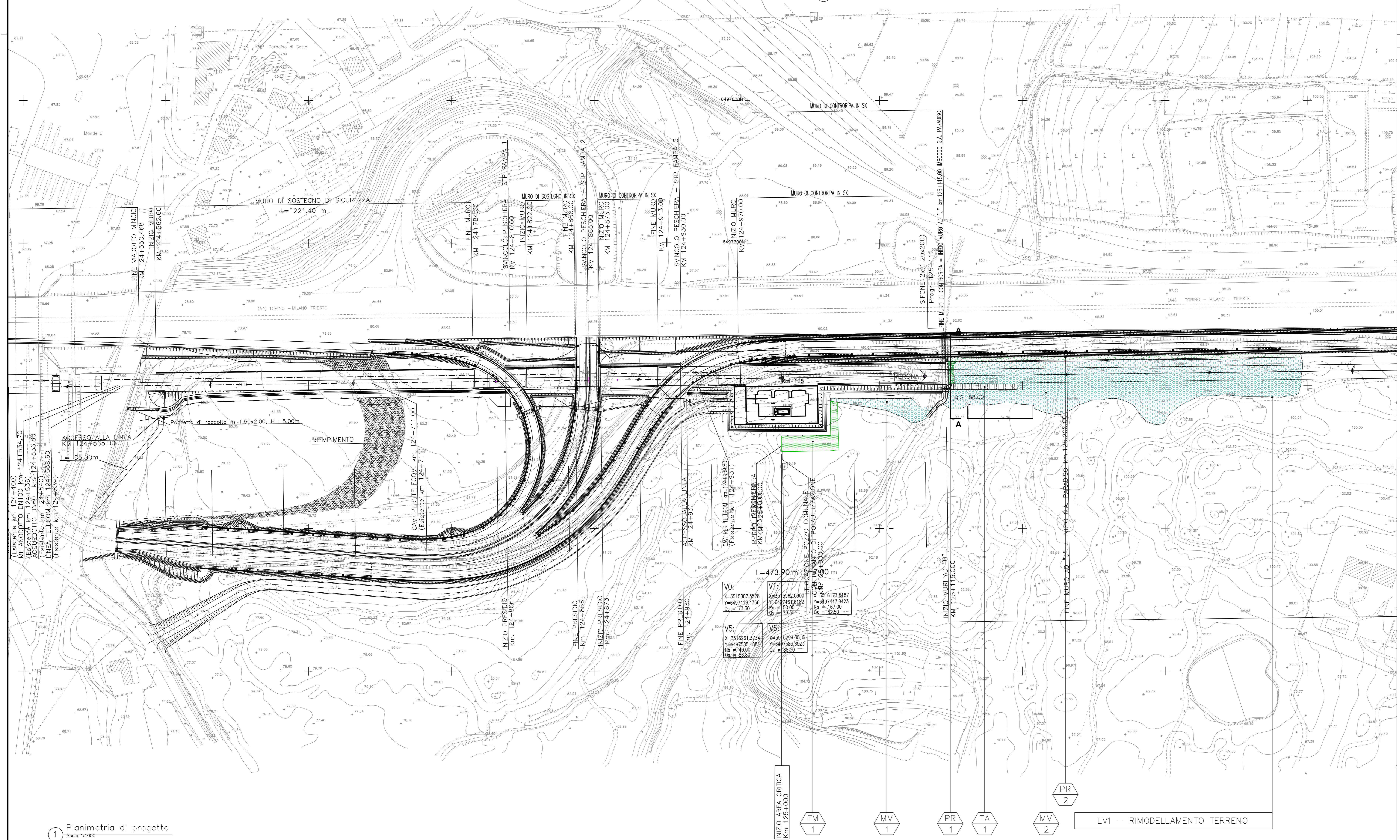
ALTA SOVRIGLIANZA	Verificato	Data	Approvato	Data
<b>ITALFERR</b>				

COMMESSA	LOTTO	FASE	ENTE	TIPO DOC.	OPERAZIONE	PROGR.	REV.	SCALA
IN05	01	D	E2	P7	IM0107	047	0	1:1000

PROGETTAZIONE GENERAL CONTRACTOR								Autorizzato/Date	
Rev.	Data	Descrizione	Redatto	Data	Verificato	Data	Approvato	Data	Consortio
0	31/03/14	EMISSIONE PER CDS	...	31/03/14	...	31/03/14	...	31/03/14	Cepav due
1									Project Director
2									Project Director
3									Project Director



2 Schema d'impianto d'irrigazione: planimetria  
 Scala 1:2000



1 Planimetria di progetto  
 Scala 1:1000