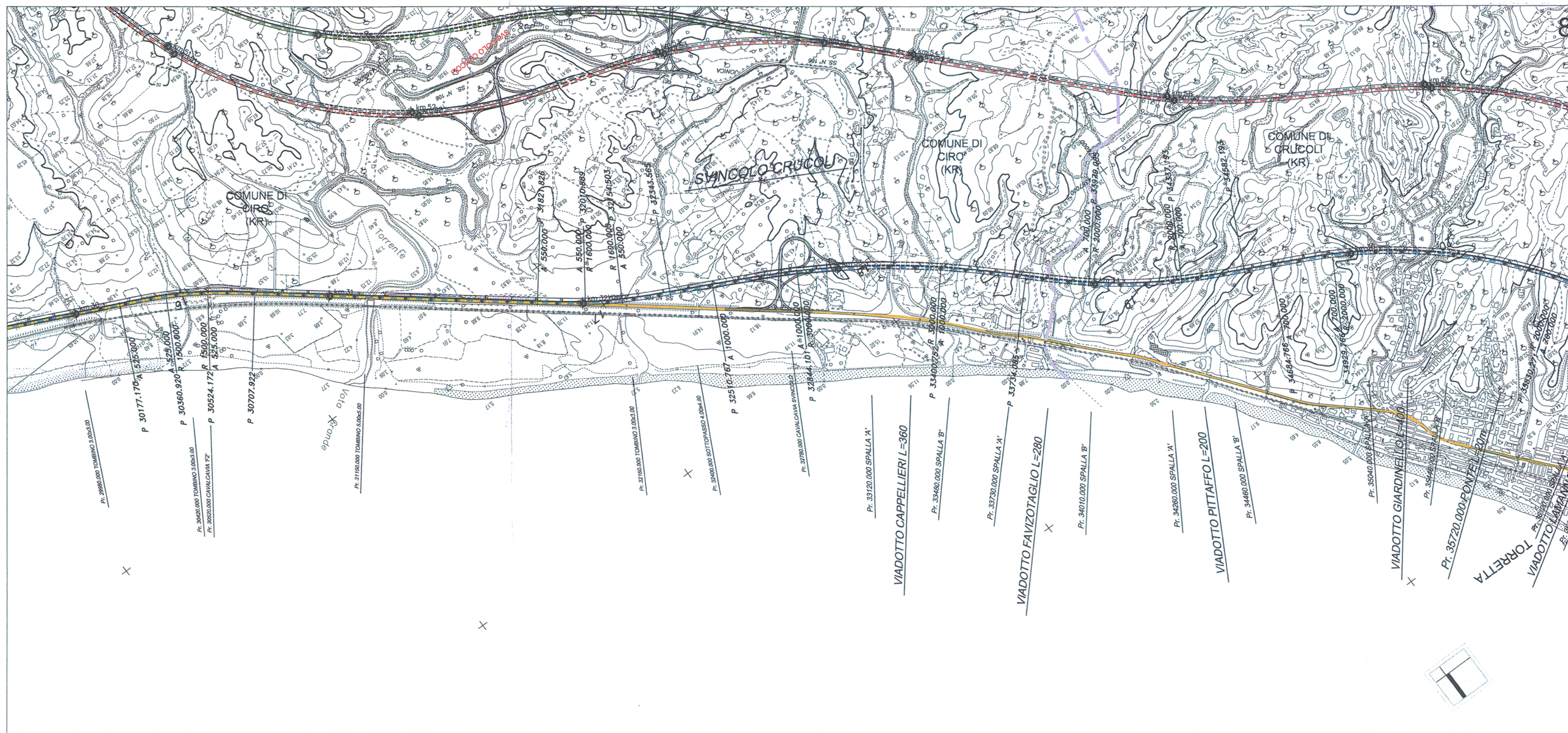
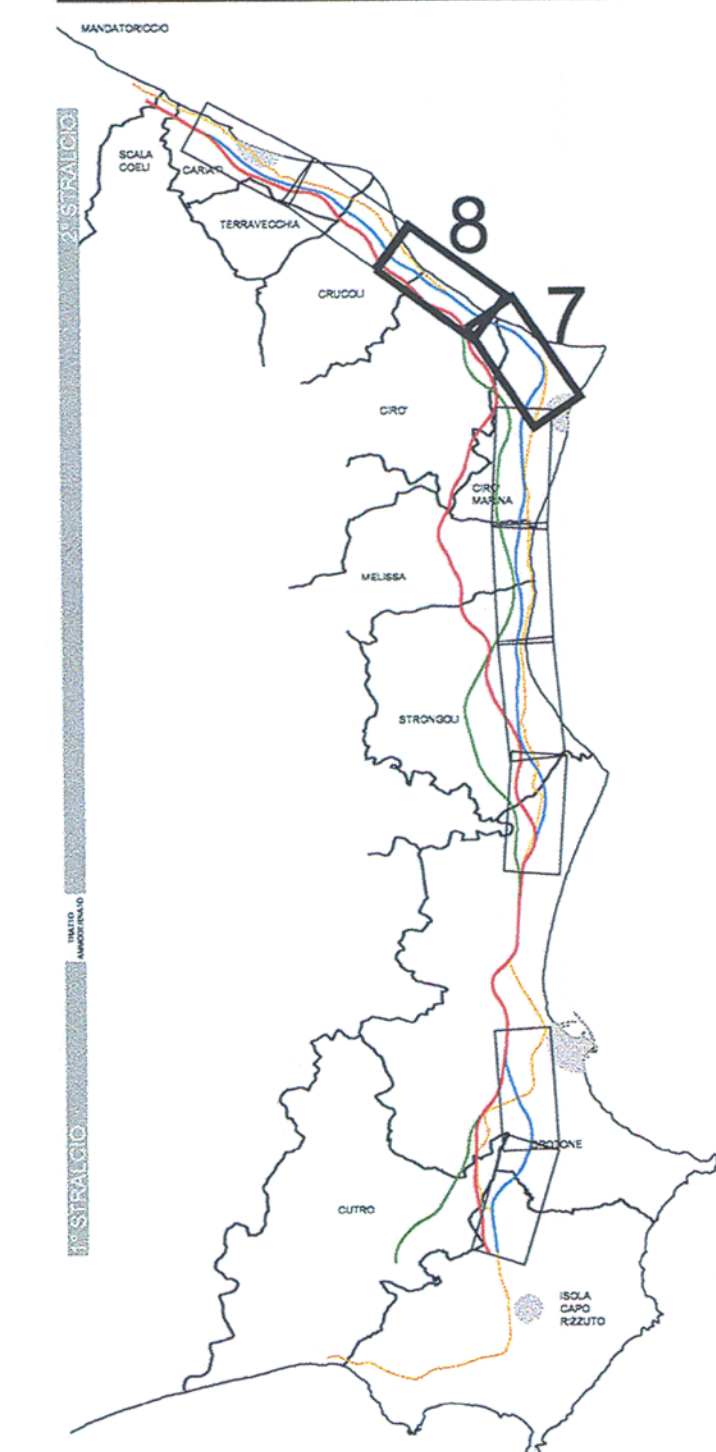


7



8

KEYPLAN



TRACCIATI

- ASSE "A" ASSE "B" ASSE "C"
- SEZIONE TIPO A RASO, IN RILEVATO E TRINCEA
- SEZIONE TIPO IN GALLERIA
- SEZIONE TIPO IN VIADOTTO
- CONFINI COMUNALI
- CONFINI PROVINCIALI
- S.S. 106 ESISTENTE

ANAS S.p.A.
 Direzione Centrale Programmazione Progettazione

LAVORI DI COSTRUZIONE DELLA
 S.S.106 JONICA (E90) - CAT. B -
 MEGALOTTO 9
 DALLO SVINCOLO AEROPORTO S.ANNA (KM 235+800)
 A MANDATORICCIO (KM 306+000)

PROGETTO PRELIMINARE - STUDIO DI IMPATTO AMBIENTALE

GRUPPO DI PROGETTAZIONE ANAS
 RESPONSABILE DI SETTORE
 Dott. Arch. Giuseppe Barila
 RESPONSABILE DI ITINERARIO
 Dott. Ing. Giulio Petrizzelli
 RESPONSABILI TECNICI
 Dott. Ing. Domenico Cimino Trasciati
 Dott. Ing. Marco Mancina Geotecnica
 Dott. Ing. Fulvio M. Saccodato Idraulica
 Dott. Ing. Davide Di Pietro Strutture
 Dott. Geol. Stefano Serangeli Geologia
 Dott. Arch. Barbara Bonchini Ambiente
 Dott. Ing. Francesco Bozzi Impianti
 Geom. Andrea F. Furlan Computi

PROGETTISTA:
 Dott. Ing. ANTONIO VALENTE
 Ordine degli Ingegneri di Roma n° 20739

ASSISTENZA ALLA PROGETTAZIONE

RTI:
 PROGER SpA
 VIA Ingegneria Srl
 D'APPOLONIA SpA
 DE.MA.CO Srl

Il Responsabile dello Studio di Impatto Ambientale
 Dott. Arch. Barbara Bonchini
 Ord. Arch. Roma e Prov. N. 14321

VISTO: IL RESP. DEL PROCEDIMENTO
 Dott. Arch. GIUSEPPE BARILA

DATA
 27 LUG. 2005 004043

PROTOCOLLO

QUADRO DI RIFERIMENTO PROGETTUALE
 PLANIMETRIA ALTERNATIVA DI TRACCIATO C
 TAV. 4/5

CODICE PROGETTO	CODICE FILE	T00_IA25_AMB_PL00B.DWG	REVISIONE	FOGLIO	SCALA:
L07161 P 0401	CODICE ELAB.	T00IA25AMBPL04	B	04015	1:10.000
D					
C					
B	Modificato secondo controllo ANAS	Mag-2005	Ing. Nicchiarelli	Ing. Cimino	Ing. Petrizzelli
A	Emissione	Giù-2004	Ing. Nicchiarelli	Ing. Cimino	Ing. Petrizzelli
REV.	DESCRIZIONE	DATA	VERIFICATO	CONTROLLATO	APPROVATO