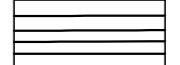





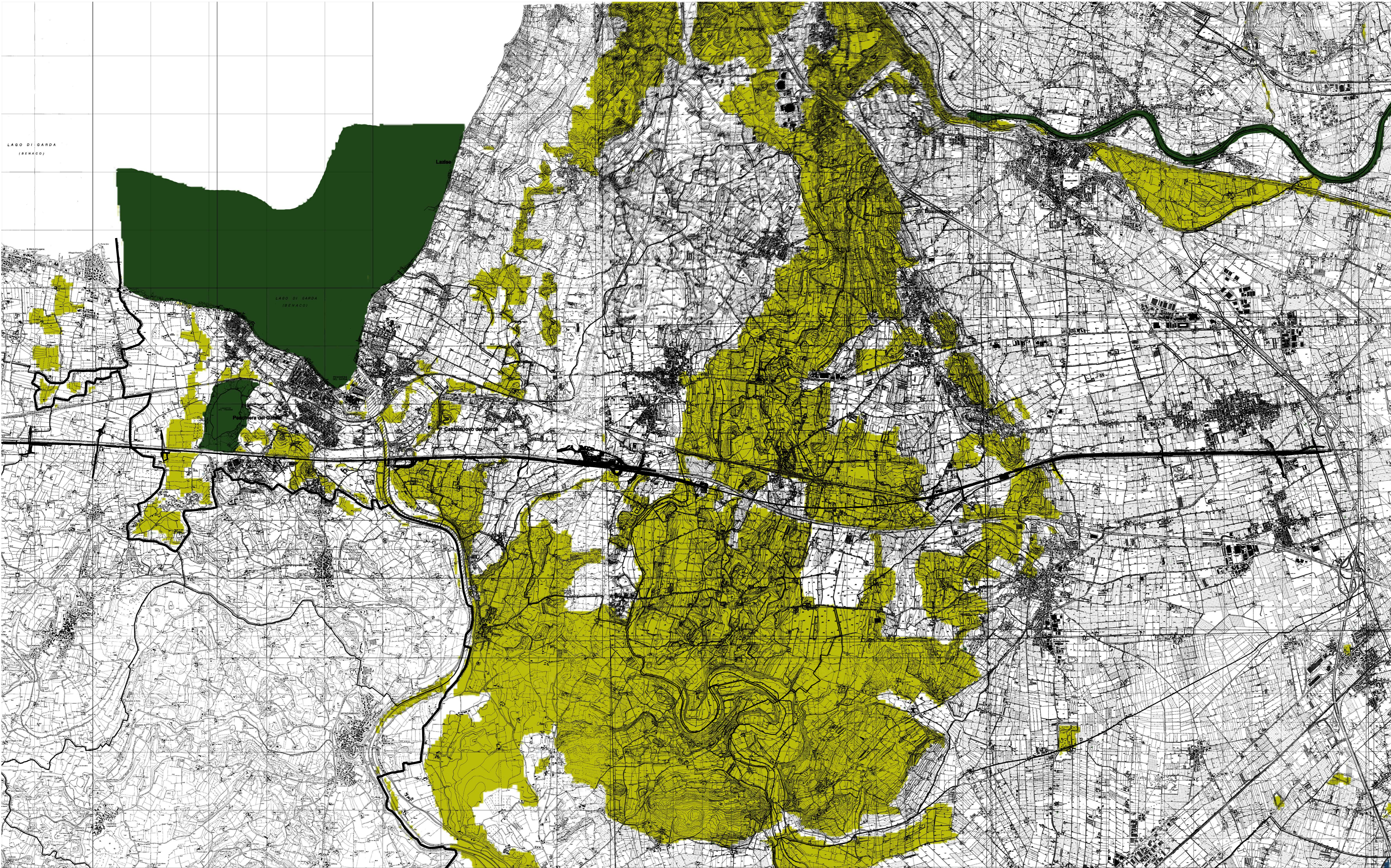


RETE ECOLOGICA REGIONE VENETO

sistema della rete ecologica

-  area nucleo
-  parco
-  corridoio ecologico
-  grotta
-  "tegnue": habitat marino su affioramento roccioso

-  Linea A./V.A.C. Milano - Verona
Lotto funzionale Brescia-Verona
-  Confini comunali
-  Confini provinciali
-  Confini regionali



COMMITTENTE:  **RFI**
RETTA FERROVIARIA ITALIANA
GRUPPO FERROVIE DELLO STATO ITALIANO

ALTA SORVEGLIANZA:  **ITALFERR**
GRUPPO FERROVIE DELLO STATO ITALIANO

GENERAL CONTRACTOR:  **Cepav due**

INFRASTRUTTURE FERROVIARIE STRATEGICHE DEFINITE DALLA
LEGGE OBIETTIVO N. 443/01
LINEA A.V. /A.C. TORINO - VENEZIA Tratta MILANO - VERONA
Lotto funzionale Brescia-Verona
PROGETTO DEFINITIVO

OPERE DI MITIGAZIONE A VERDE LOCALIZZAZIONE RETI ECOLOGICHE
(Tratti dai Piani Territoriali di Coordinamento Provinciali) 
Tavola 5/5

ALTA SORVEGLIANZA		Verificato	Data	Approvato	Data
-------------------	---	------------	------	-----------	------

COMMESSA	LOTTO	FASE	ENTE	TIPO DOC.	OPERA/DISCIPLINA	PROGR.	REV.	SCALA:
IND5	00	D	E2	P3	1M0007	010	0	1:25.000

PROGETTAZIONE GENERAL CONTRACTOR								Autorizzatori/Data
Rev.	Data	Descrizione	Redatto	Data	Verificato	Data	Approvato	Data
0	31/03/14	REVISIONE PER CDS		31/03/14		31/03/14		31/03/14
1								
2								
3								

Sapem S.p.a. COMM. 032121 Data: 31/03/14 Doc. N.: 06294_01

 Progetto cofinanziato dalla Unione Europea CUP: F81H9100000008