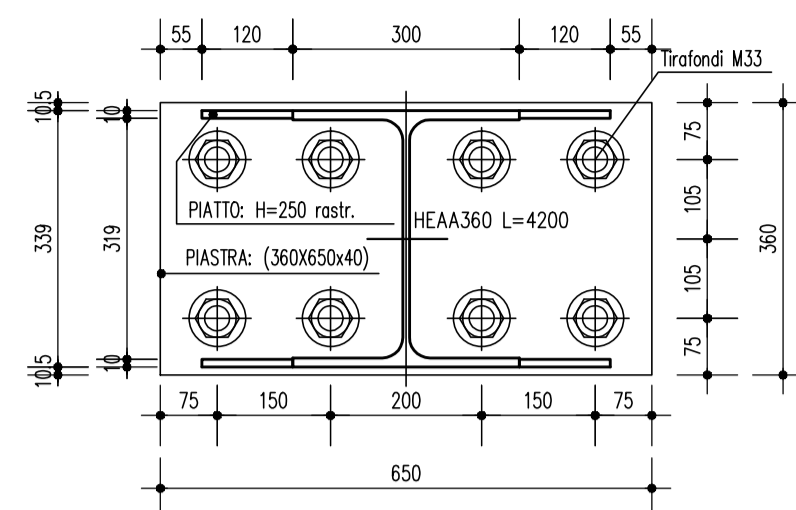
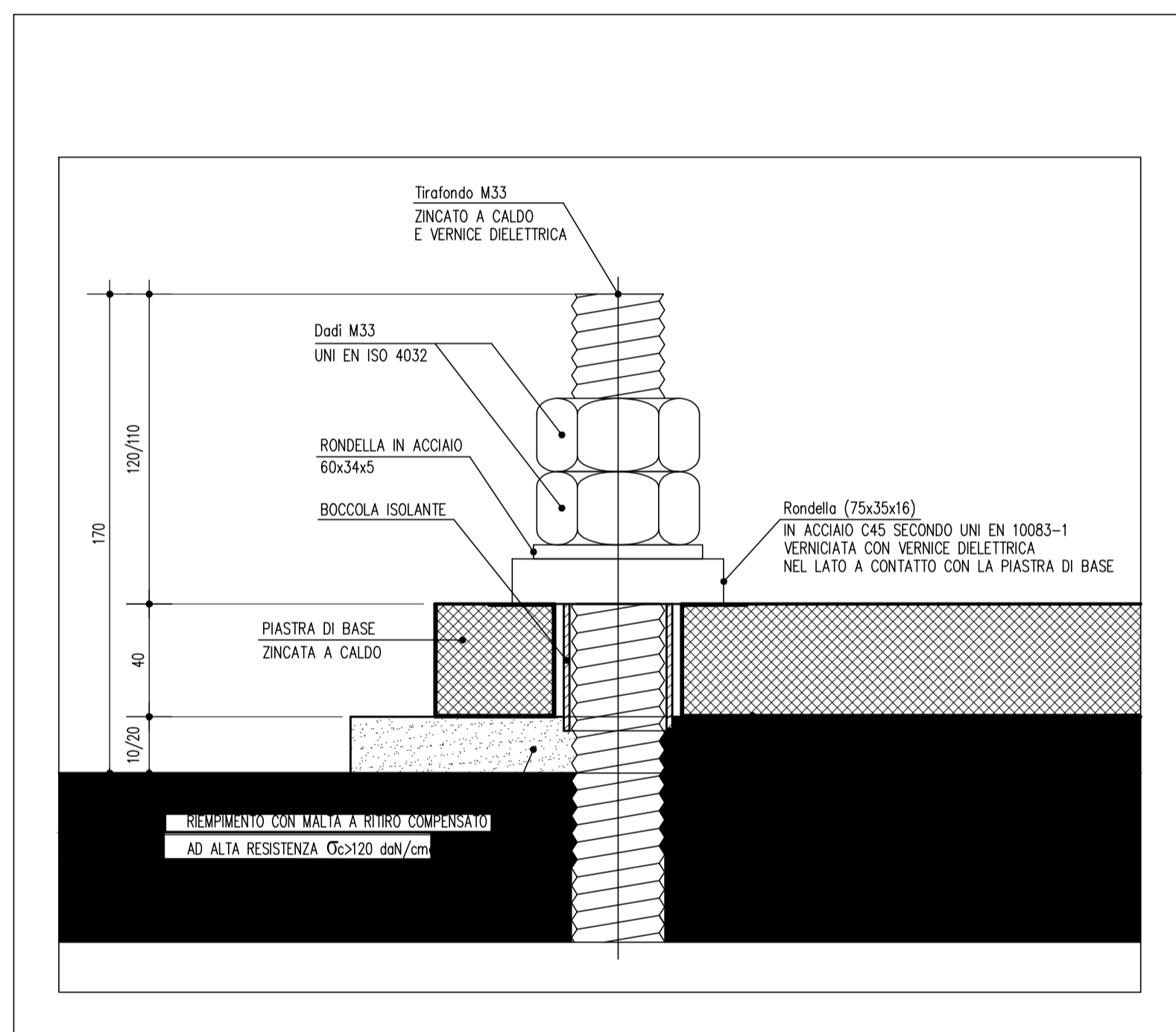


**C4V.1 PIANTA 1:10**



INTERASSE TIPICO DEI MONTANTI:  $i=3.0m$

**PROTEZIONE CATODICA DEGLI ANCORAGGI  
PARTICOLARE 1:2**



**CARATTERISTICHE DEI MATERIALI**

**ACCIAIO PER CARPENTERIA METALLICA**

- ACCIAIO PER MONTANTI, PIASTRE DI ANCORAGGIO ED IRRIGIDENTI SALDATI : S355J2 SECONDO UNI EN 10025
- ACCIAIO PER ELEMENTI NON SALDATI : S355JO SECONDO UNI EN 10025

**TIRAFONDI**

- ACCIAIO PER TIRAFONDI: BARRE INTERAMENTE FILETTATE CON FILETTATURA METRICA ISO A PASSO GROSSO, CLASSE 6.8 SECONDO UNI EN ISO 898 PARTE I
- RONDELLE SECONDO UNI 5714 IN ACCIAIO C50 EX UNI 7845 - EN 10083-1
- RONDELLE PIANE SPECIALI: IN ACCIAIO C45 SECONDO UNI EN 10083-1
- DISPOSITIVO ANTI SVITAMENTO: DOPPIO DADO MEDIO CLASSE 6 EX UNI 5588 - UNI EN 20898 PARTE II
- COPPIE DI SERRAGGIO: 65% DEI VALORI DELLA CNR 10011/88 (COME DA TABELLE A LATO)
- BOCCOLE ISOLANTI IN POLIAMMIDE O POLIETILENE O POLIPROPILENE
- MALTA ANTIRITIRO DI LIVELLAMENTO: MALTA CEMENTIZIA PREMISCELATA REOPLASTICA A RITIRO COMPENSATO AD ALTA RESISTENZA ( $\sigma_c \geq 120 \text{ daN/cm}^2$ ) TIPO EMACO S55 (O SIMILARI)

**BULLONI**

- VITI DI CLASSE 10.9 SECONDO UNI EN ISO 898 PARTE I, UNI 5712
- DADI DI CLASSE 10 SECONDO UNI EN 20898 PARTE II, UNI 5713
- ROSETTE IN ACCIAIO C50 (UNI EN 10083) TEMPERATO E RINVENUTO HRC 32-40, UNI 5714
- COPPIE DI SERRAGGIO: SECONDO CNR 10011/88

**NOTE GENERALI**

**RIVESTIMENTI PROTETTIVI**

- VERNICIATURA SECONDO ISTRUZIONE FS 44/V
- I TRATTAMENTI SULLA CARPENTERIA SONO IN ACCORDO AL D.T. F.S. EDIZ. 12/98 PAR. 2.3.1, IN PARTICOLARE:
  - SABBIATURA SA 2 1/2
  - ZINCATURA A CALDO UNI EN ISO 1461:1999 (ex UNI 5744:1966) sp. 85 micron
  - VERN. MANO DI FONDO sp. min. 60 micron IN ACCORDO ALLA SPECIFICA N° 308791 (CT 113)
  - VERN. MANO DI COPERTURA sp. min. 60 micron IN ACCORDO ALLA SPECIFICA N° 308792 (CT 116)
  - LO SPESSORE MINIMO LOCALE DELLA PROTEZIONE, COMPRESO LO SPESSORE DELLA ZINCATURA, DEVE ESSERE DI ALMENO 200 micron IN MODO DA REALIZZARE UNA SUPERFICIE ESENTE DA PORI
- TUTTE LE PARTI METALLICHE CHE NON VENGONO RIMOSSE (MONTANTI, PIASTRE, TIRAFONDI O BARRE FILETTATE) DEVONO ESSERE ZINCATE A CALDO
- TIRAFONDI E BARRE FILETTATE: PREVEDERE VERNICIATURA DIELETTICA IN TESTA
- RONDELLE VERNICIATE CON VERNICE DIELETTICA NEL LATO A CONTATTO CON LA PIASTRA DI BASE
- PORZIONI DELLA PIASTRA DI BASE DA VERNICIARE CON VERNICE DIELETTICA:
  - a) LATO INFERIORE A CONTATTO CON LA MALTA DI ALLETTAMENTO,
  - b) PARTI DEL LATO SUPERIORE A CONTATTO CON LE RONDELLE (PER UN CERCHIO DI DIAM. 100mm/FORO),
  - c) LA PARTE INTERNA DEI FORI E LA SUPERFICIE ESTERNA DELLO SPESSORE

**SALDATURE**

- ESECUZIONE, CONTROLLO E PROCEDIMENTI DI SALDATURA COME DA ISTRUZIONE FS n°44/S 20.10.1999,
- SALDATURE MONTANTE-PIASTRA DI BASE: A DOPPIO CORDONE D'ANGOLO CON LATO  $L=0.7t_{min}$ ,
- SALDATURE DELLE COSTOLE IN ASSE ALLE ALI: A PIENA PENETRAZIONE,
- SALDATURE DELLE COSTOLE ORTOGONALI ALLE ALI: A DOPPIO CORDONE D'ANGOLO CON LATO  $L=0.5t_{min}$

**PROVE SUI MATERIALI**

- MONTANTI E PIASTRE: FORNITI DI CERTIFICATO DI TIPO 3.2 SECONDO UNI EN 10204;
- TIRAFONDI E BULLONI: FORNITI DI CERTIFICATO DI TIPO 3.1 SECONDO UNI EN 10204;
- PANNELLI, SISTEMI DI FISSAGGIO E GUARNIZIONI REALIZZATI E FORNITI NEL RISPETTO DEL DISCIPLINARE TECNICO DELLE B.A. DEL 1998 E DELLE PRESCRIZIONI TECNICHE INTEGRATIVE E PROVVISORIE DELLE B.A. DI RFI DEL 24/03/2004 E SUE S.M. ED INTEGRAZIONI

- L'ALTEZZA H DEI MONTANTI E' DA INTENDERSI MISURATA DA ESTRADOSSO PIASTRE DI BASE

**BARRIERE SU VIADOTTO:  
SERRAGGIO TIRAFONDI**

	H=4.20m
d (mm)	33
Ns (kN)	128
Ts (Nm)	845

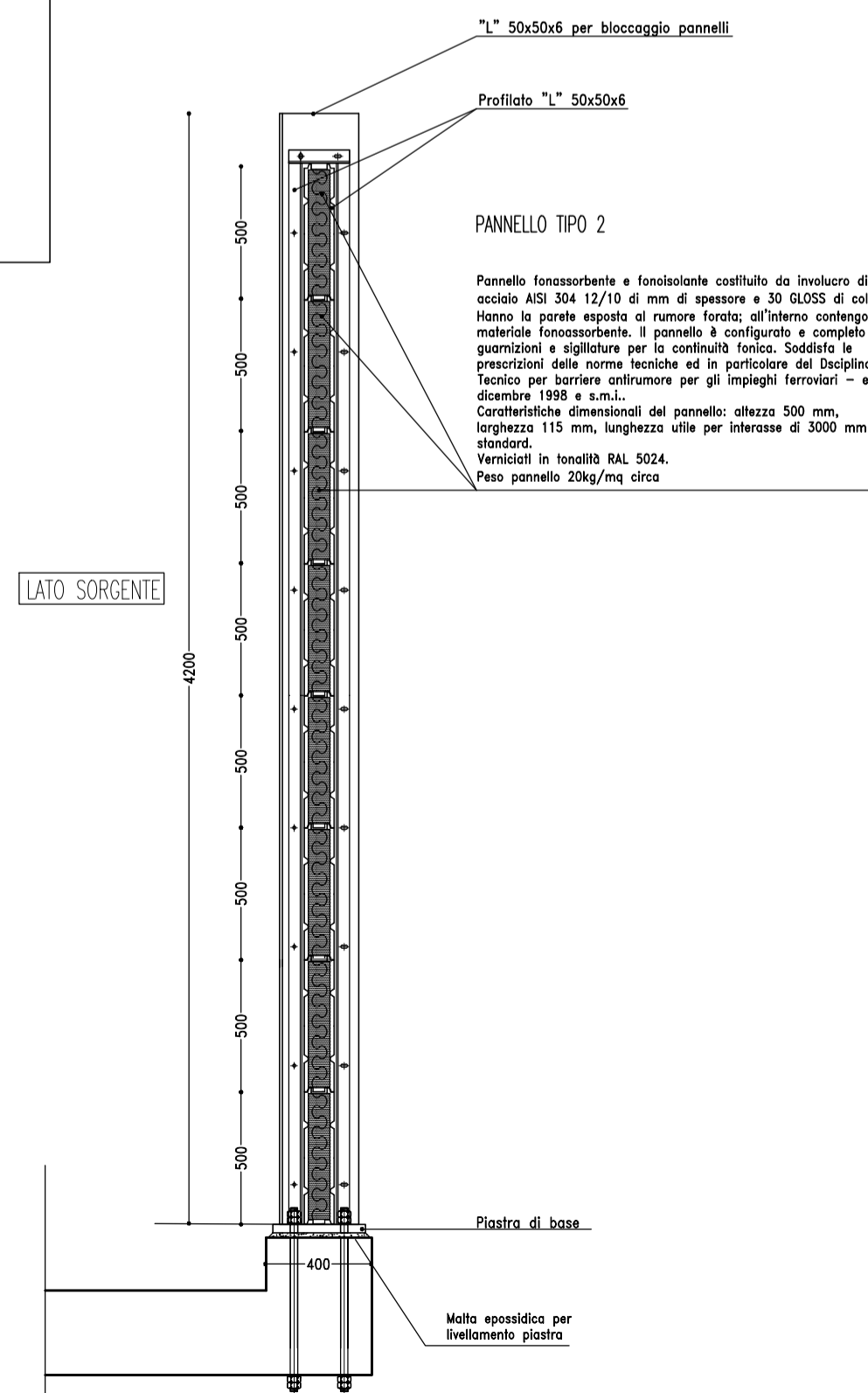
Serraggio  $T_s$  del controroddo:  $T_s' = 50\% T_s$

**TABELLA 2 - VALIDA PER BARRIERE SU VIADOTTO**

SIGLA	H <sub>barriera</sub> (m)	H <sub>montante</sub> (mm)	N. PANNELLI TIPO 1A
C4V.1	4.00	4200	8

**ESEMPIO SCHEMATICO DI BARRIERA**

**SIGLA: C4V.1**



**DISEGNI DI RIFERIMENTO**

DESCRIZIONE	CODICE
TIPOLOGICO BARRIERE ANTIRUMORE APPLICAZIONE SU VIADOTTO (V=300km/h) VERIFICHE STATICHE, DINAMICHE ED A FATICA	IN05 00 D E2 CL IM0006 010
TIPOLOGICO BARRIERE ANTIRUMORE APPLICAZIONE SU VIADOTTO (V=300km/h) BARRIERA H=4.20m - CARPENTERIA IN ELEVAZIONE E DETTAGLI	IN05 00 D E2 BX IM0006 017

COMMITTENTE:

ALTA SORVEGLIANZA:

GENERAL CONTRACTOR:

**INFRASTRUTTURE FERROVIARIE STRATEGICHE DEFINITE DALLA LEGGE OBIETTIVO N. 443/01**  
**LINEA A.V. /A.C. TORINO - VENEZIA Tratta MILANO - VERONA**  
 Lotto funzionale Brescia-Verona  
**PROGETTO DEFINITIVO**

TIPOLOGICO BARRIERE ANTIRUMORE  
 APPLICAZIONE SU VIADOTTO (V=300km/h)  
 TIPOLOGIE, CARATTERISTICHE DEI MATERIALI E NOTE GENERALI

ALTA SORVEGLIANZA	Verificato	Data	Approvato	Data

COMMESSA	LOTTO	FASE	ENTE	TIPO DOC.	OPERA/DISCIPLINA	PROGR.	REV.	SCALA
IN05	00	D	E2	BX	IM0006	016	0	VARIE

PROGETTAZIONE GENERAL CONTRACTOR								Autorizzato/Data	
Rev.	Data	Descrizione	Redatto	Data	Verificato	Data	Approvato	Data	Consorzio
0	31/03/14	EMISSIONE PER CDS		31/03/14		31/03/14		31/03/14	Cepav due Project Director Ing. F. Lombardi
1									
2									
3									

Saipem S.p.a. COMM. 032121 Data: 31/03/14 Doc.N.60018\_00.dwg

Progetto cofinanziato dalla Unione Europea CUP: F81H9100000008