

SVINCOLO CIRO' MARINA

VIADOTTO PARCORA L=320

SVINCOLO CRUCOLI

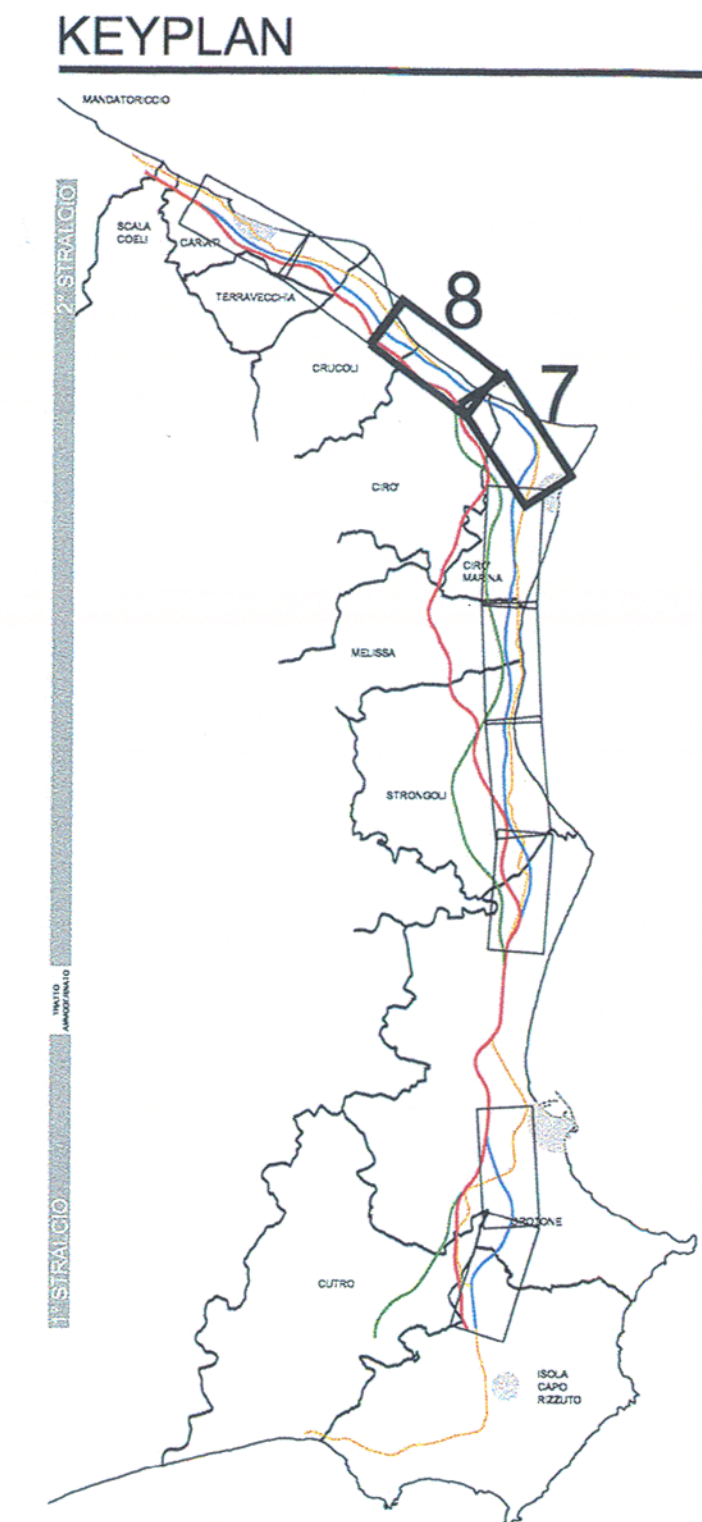
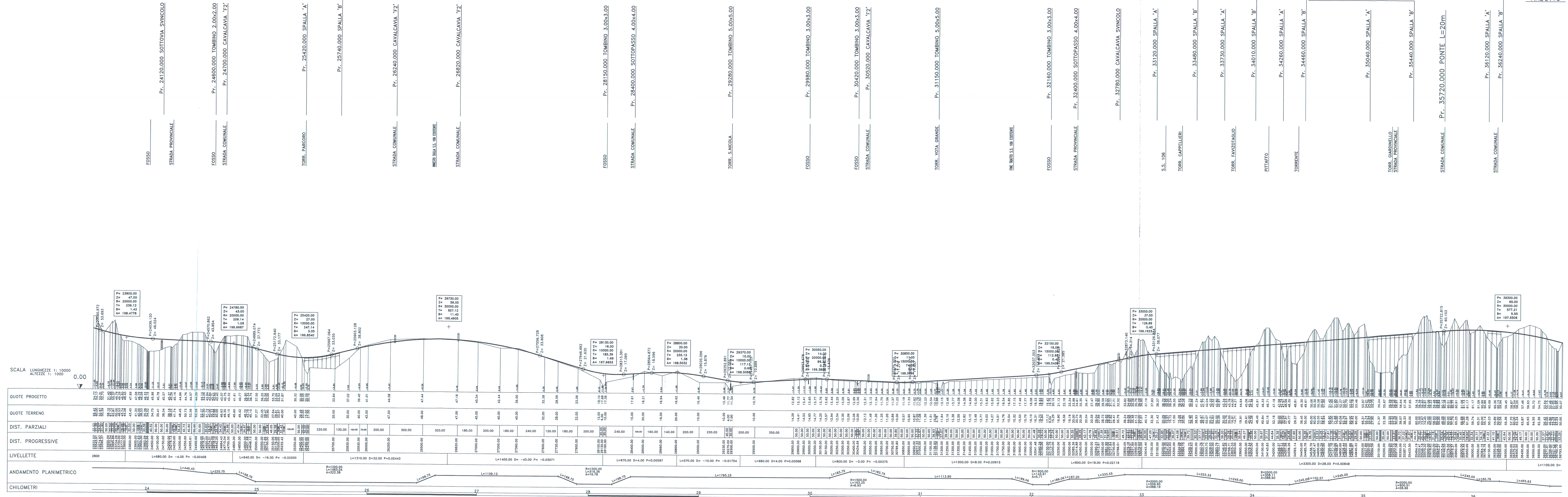
VIADOTTO PITTAFFO L=200

VIADOTTO FAVIZOTAGLIO L=280

VIADOTTO GIARDINELLO L=400

VIADOTTO LAMANNA L=120

VIADOTTO



ANAS S.p.A.
 Direzione Centrale Programmazione Progettazione

**LAVORI DI COSTRUZIONE DELLA
 S.S.106 JONICA (E90) - CAT. B -
 MEGALOTTO 9
 DALLO SVINCOLO AEROPORTO S. ANNA (KM 235+800)
 A MANDATORICCI (KM 306+000)**

PROGETTO PRELIMINARE - STUDIO DI IMPATTO AMBIENTALE

GRUPPO DI PROGETTAZIONE ANAS
 RESPONSABILE DI SETTORE
 Dott. Arch. Giuseppe Barile
 RESPONSABILE DI INDIRIZZO
 Dott. Ing. Giulio Antonucci

PROGETTISTA:
 Dott. Arch. ANTONIO VALENTE
 Ordine degli Ingegneri di Roma n° 20739

ASSISTENZA ALLA PROGETTAZIONE
 RTI:
 PROGER Spa
 VIA Ingegneria Srl
 D'APPOLONIA SpA
 DE.MA.CO Srl

22 LUG. 2005 004043

VISTO/IL RESP. DEL PROCEDIMENTO
 Dott. Arch. GIUSEPPE BARILE
 Del. Arch. Roma/II n° 14321

DATA
 22 LUG. 2005 004043

PROTOCOLLO

**QUADRO DI RIFERIMENTO PROGETTUALE
 PROFILO LONGITUDINALE ALTERNATIVA DI TRACCIATO C**

AV. 4/5

CODICE PROGETTO	CODICE FILE	REVISIONE	FOGLIO	SCALA:
L07161	P0401	T001A25_AMB_FLO0B.DWG	B	04/05 1:10000.000
D				
C				
B		Modificato seconda controllo ANAS	Ing. Niccolini	Ing. Cimino
A		Emissione	Ing. Niccolini	Ing. Cimino
SPV				