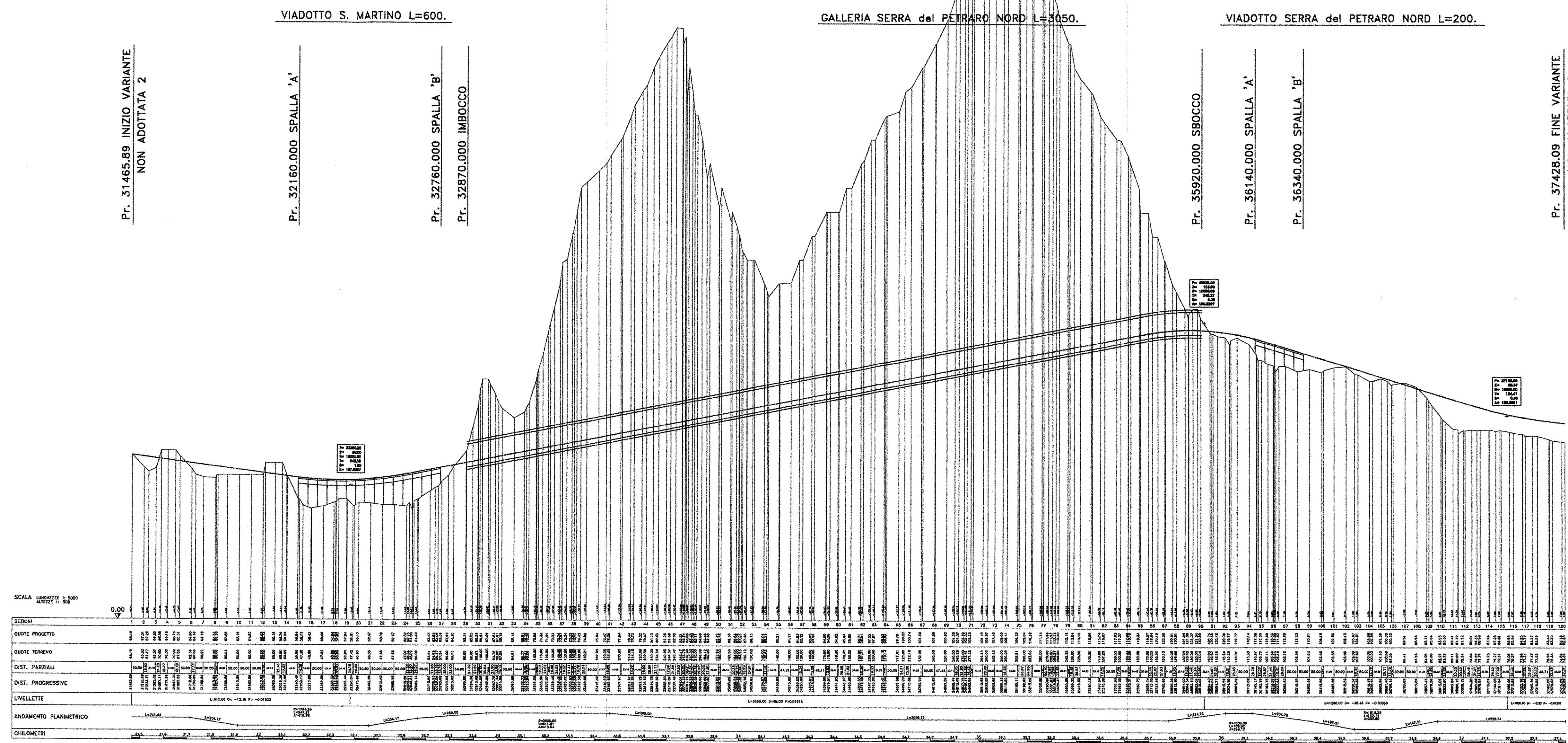
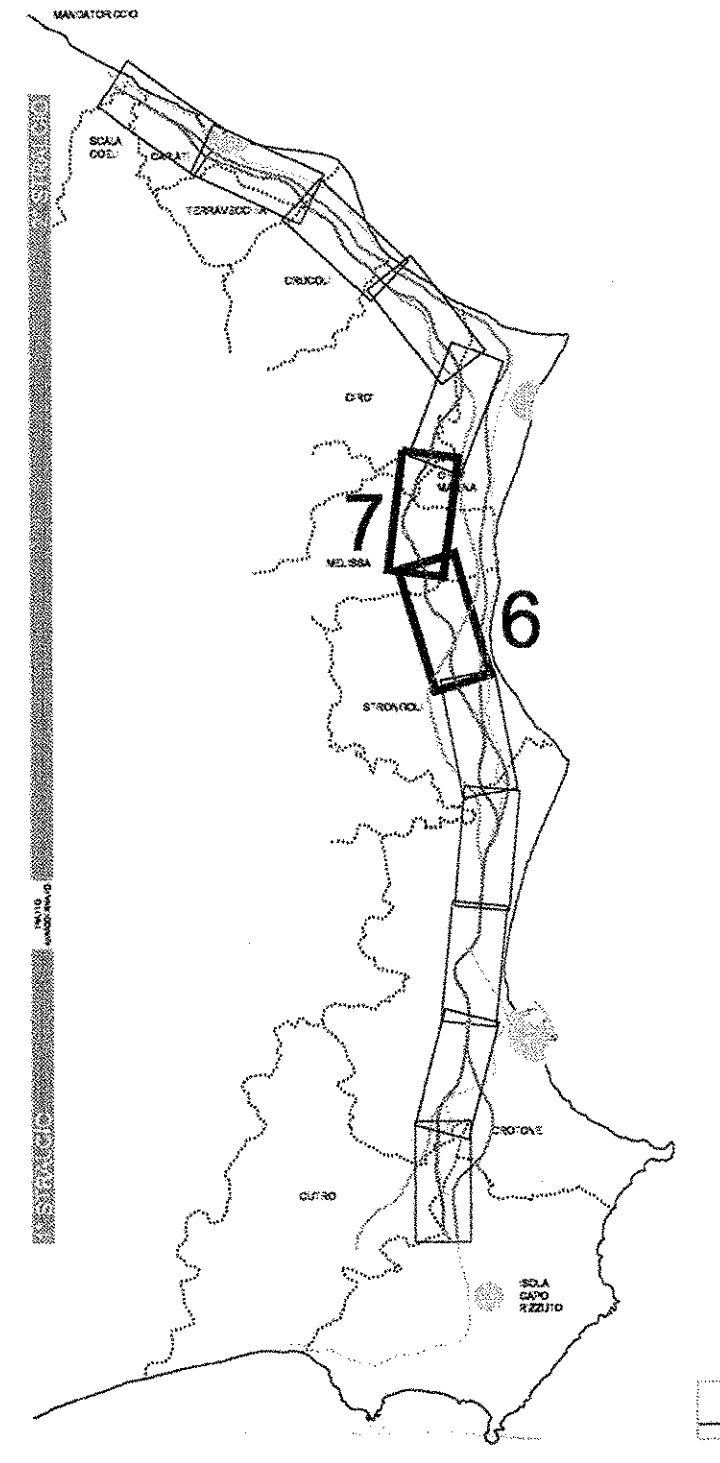


PROFILO VARIANTE NON ADOTTATA 2



KEYPLAN



 ANAS S.p.A. Direzione Centrale Programmazione Progettazione					
LAVORI DI COSTRUZIONE DELLA S.S.106 JONICA (E90) - CAT. B - MEGALOTTO 9 DALLO SVINCOLO AEROPORTO S. ANNA (KM 235+800) A MANDATORICCIO (KM 306+000)					
PROGETTO PRELIMINARE - STUDIO DI IMPATTO AMBIENTALE					
GRUPPO DI PROGETTAZIONE ANAS RESPONSABILE DI SETTORE Dott. Arch. Giuseppe Barilà RESPONSABILE DI ITINERARIO Dott. Ing. Giulio Petrucci		PROGETTISTA Dott. Ing. ANTONIO VALENTE Ordine degli Ingegneri di Roma n° 20739			
RESPONSABILI TECNICI Dott. Ing. Domenico Cimino Traccioli Dott. Ing. Marco Massimo Giustolisi Dott. Ing. Fulvio M. Saccodato Idraulica Dott. Ing. Davide Di Pietro Strutture Dott. Geol. Stefano Seragnoli Geologia Dott. Arch. Barbara Bianchini Ambiente Dott. Ing. Francesco Becci Impianti Geom. Andrea F. Furian Computi		ASSISTENZA ALLA PROGETTAZIONE RTI: PROGER SpA VIA Ingegneria Srl D'APPOLONIA SpA DE.MA.CO Srl			
Il Responsabile dello Studio di Impatto Ambientale Dott. Arch. Barbara Bianchini Ord. Arch. Roma e Prov. n. 14321		VISTO IL RESP. DEL PROCEDIMENTO Dott. Arch. GIUSEPPE BARILÀ			
		DATA 22 LUG. 2005 004043 PROTOCOLLO			
QUADRO DI RIFERIMENTO PROGETTUALE PROFILO DI TRACCIATO PREFERENZIALE - VARIANTI NON ADOTTATE TAV. 2/2					
CODICE PROGETTO	CODICE FILE	T00_IA26_AMB_FLO0B.DWG	REVISIONE	FOGLIO	SCALA
L07161	P	0401	CODICE ELAB.	T00IA26AMBFL02	B
D				02	02
C					
B	modificato secondo controllo ANAS		Mag-2005	Ing. Nicchiarelli	Arch. Bianchini
A	Emissione		Giù-2004	Ing. Nicchiarelli	Arch. Bianchini
REV.	DESCRIZIONE	DATA	VERIFICATO	CONTROLLATO	APPROVATO