

SA

VIADOTTO S. GIACOMO NORD L=233.00

Pr. 39076.000 SPALLA 'A'

Pr. 39509.000 SPALLA 'B'

Pr. 39820.000 TOMBINO S.0045.00

Pr. 39870.000 SOTTOPASSO S.0045.00

Pr. 40130.000 TOMBINO S.0042.00

Pr. 40520.000 TOMBINO S.0042.00

Pr. 40570.000 SOTTOPASSO S.0044.00

Pr. 40835.000 TOMBINO S.0042.00

Pr. 41150.000 TOMBINO S.0042.00

Pr. 41390.000 SOTTOPASSO S.0045.00

Pr. 41745.000 SPALLA 'A'

VIADOTTO LIPUDA NORD L=308.00

Pr. 42053.000 SPALLA 'B'

Pr. 42170.000 DEVIAZIONE S.P. L=100

Pr. 42170.000 SOTTOVIA S.0046.00

Pr. 42305.000 TOMBINO S.0042.00

Pr. 42550.000 SOTTOPASSO S.0045.00

Pr. 42702.000 SPALLA 'A'

Pr. 42750.000 DEVIAZIONE S.P.

Pr. 43250.000 SPALLA 'B'

Pr. 43430.000 TOMBINO S.0042.00

Pr. 43540.000 IMBOCCO

GALL. ART. L=80

Pr. 43920.000 SBICOCCO

Pr. 43710.000 TOMBINO S.0042.00

Pr. 43870.000 TOMBINO S.0042.00

Pr. 43980.000 IMBOCCO

GALL. ART. L=80

Pr. 44060.000 SBICOCCO

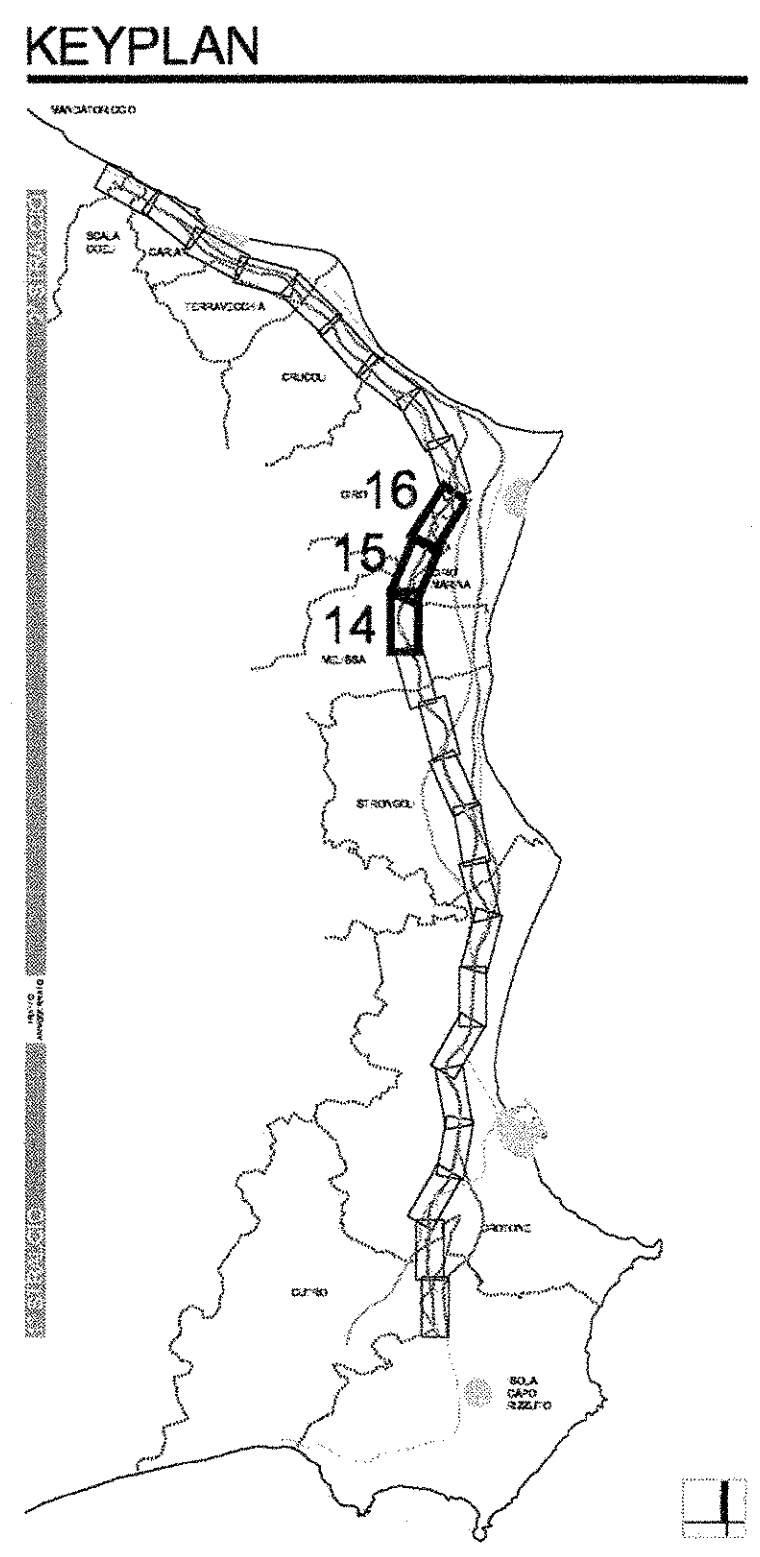
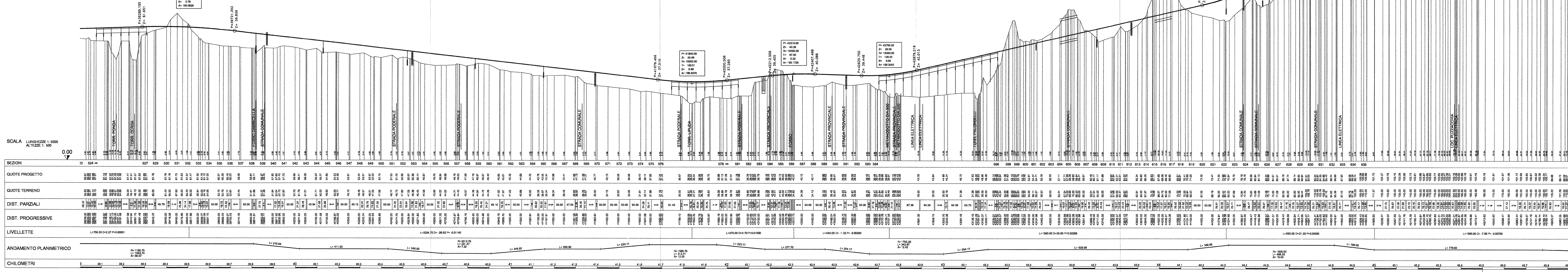
Pr. 44190.000 TOMBINO S.0042.00

Pr. 44200.000 TOMBINO S.0042.00

Pr. 44895.000 IMBOCCO

Pr. 44955.000 IMBOCCO

GALLERIA PUZZACCHIA NORD L=970



ANAS S.p.A.
 Direzione Centrale Programmazione Progettazione

LAVORI DI COSTRUZIONE DELLA
 S.S.106 JONICA (E90) - CAT. B -
 MEGALOTTO 9
 DALLO SVINCOLO AEROPORTO S. ANNA (KM 235+800)
 A MANDATORICCIO (KM 306+000)

PROGETTO PRELIMINARE - STUDIO DI IMPATTO AMBIENTALE

GRUPPO DI PROGETTAZIONE ANAS
 RESPONSABILE DI SETTORE
 Dott. Arch. Giuseppe Basso
 RESPONSABILE DI ITINERARIO
 Dott. Ing. Carlo Pedroni
 RESPONSABILI SCHEMI
 Dott. Ing. Domenico Cimino Traccoli
 Dott. Ing. Marco Mancino Gattolina
 Dott. Ing. Felice M. Saccomelli Serravalle
 Dott. Ing. Davide Di Pietro Struffone
 Dott. Inge. Stefano Sarnaghi Gagliardi
 Dott. Arch. Barbara Bacchini Ambiente
 Dott. Ing. Francesco Basso Impianti
 Geom. Andrea F. Fattori Computi

PROGETTISTA:
 Dott. Ing. ASSIDIO VALENTE
 Ordine degli Ingegneri di Roma n° 20739

ASSISTENZA ALLA PROGETTAZIONE
 RTI:
 PROGER SpA
 VIA Ingegneria Srt
 D'APPOLONIA SpA
 DE.MACCO Srl

22 LUG. 2005 0.04043

Il Responsabile dello Studio di Impatto Ambientale
 Dott. Arch. Barbara Bacchini
 Ord. Arch. Roma n° 14321

VISTO IL REQUISITO DEL PROCEDIMENTO
 DATA
 DATA
 PROTOCOLLO

QUADRO DI RIFERIMENTO PROGETTUALE
 PROFILO TRACCIATO PREFERENZIALE "A" - ASSE NORD
 TAV. 7/11

CODICE PROGETTO	CODICE FILE	REVISIONE	FOLIO	SCALA	
L07161	T00_I027_AMB_FP00B.DWG		07	1:5.000/600	
D					
C					
B	Modificato secondo controllo ANAS	May-2005	Ing. Micheli	Arch. Bacchini	Ing. Pedroni
A	Emissione	May-2004	Ing. Micheli	Arch. Bacchini	Ing. Pedroni
REV.	DESCRIZIONE	DATA	VERIFICATO	CONTROLLATO	APPROVATO