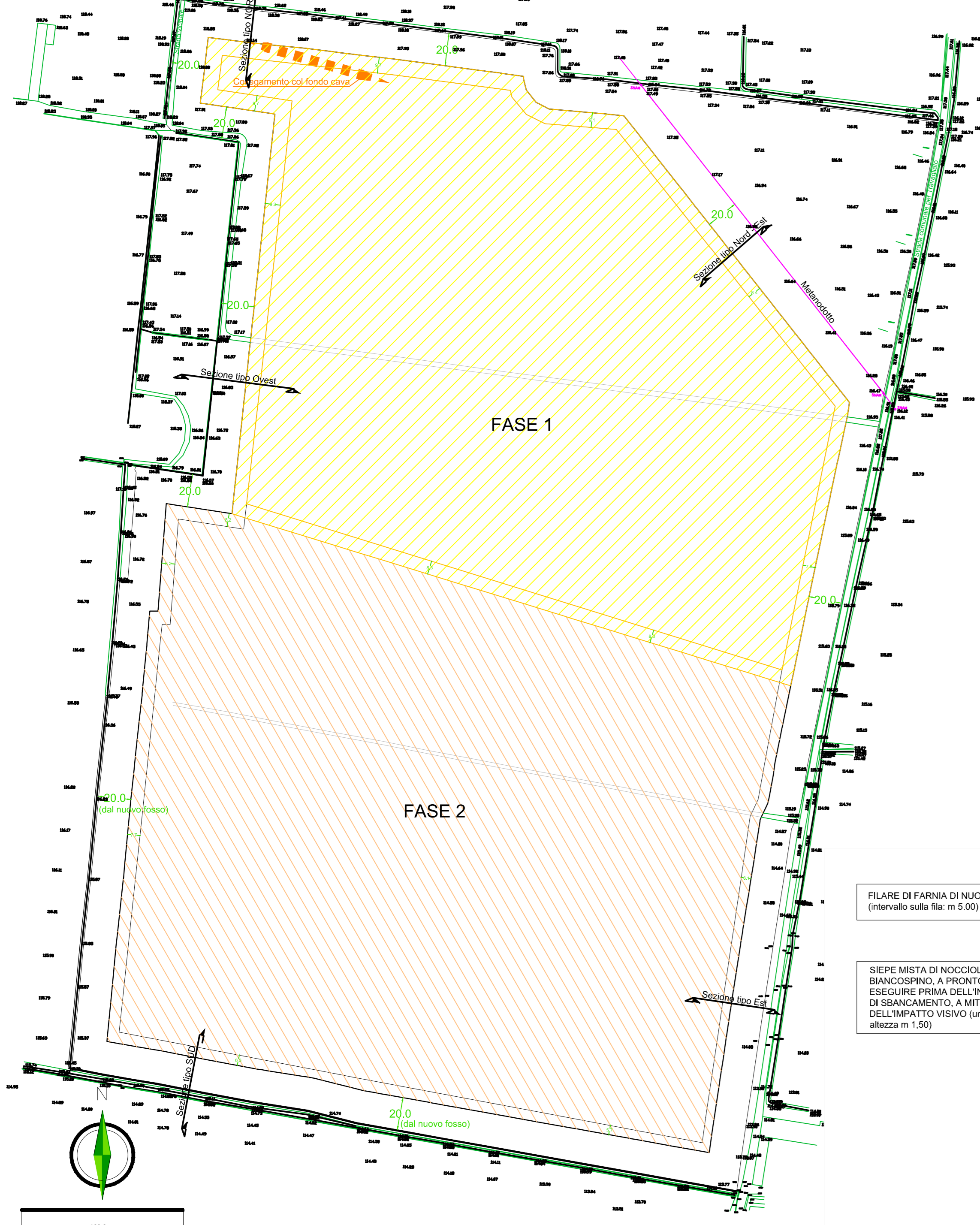


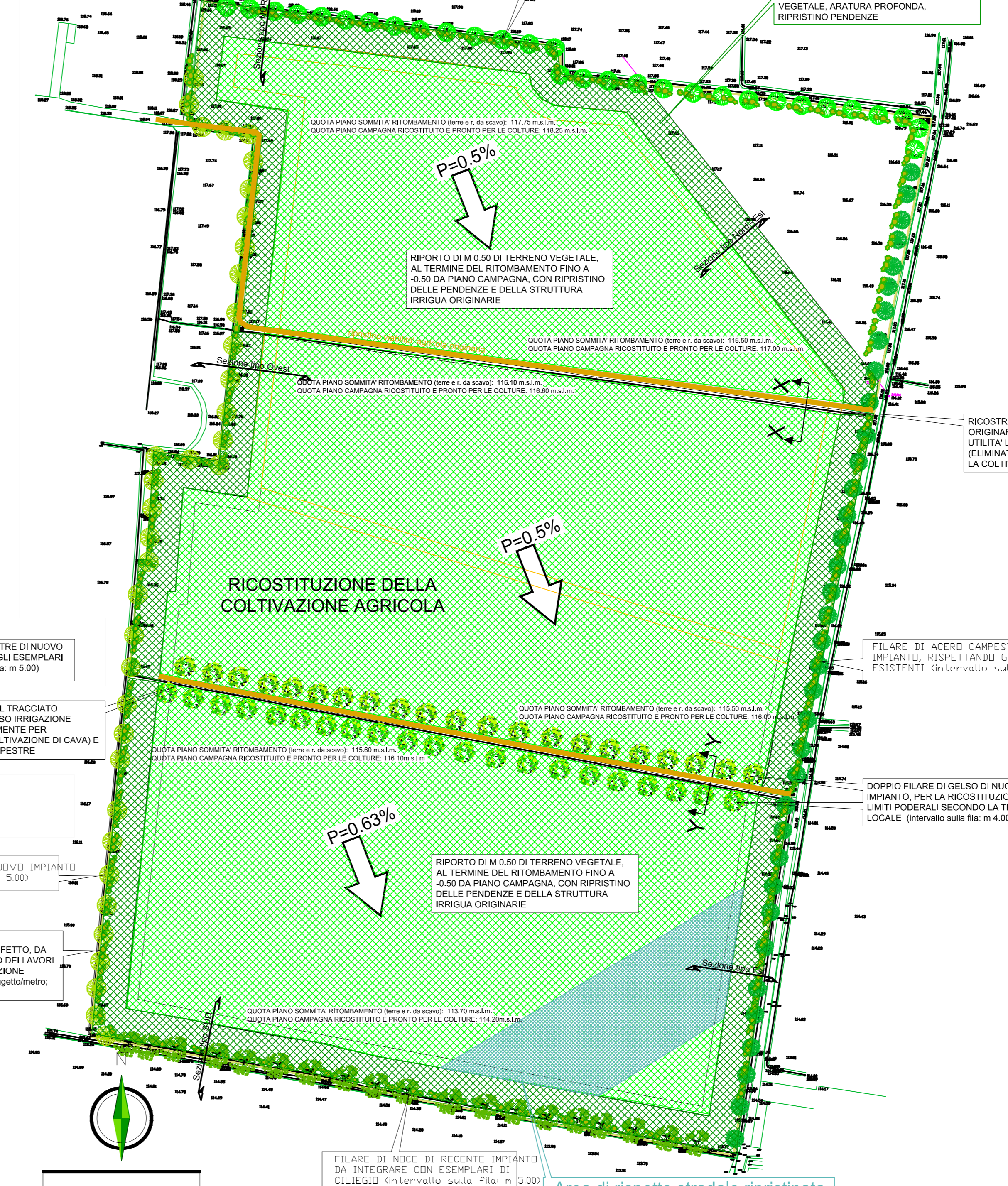
Fase di coltivazione  
Scala 1:2000



Fase di ripristino morfologico  
Scala 1:2000



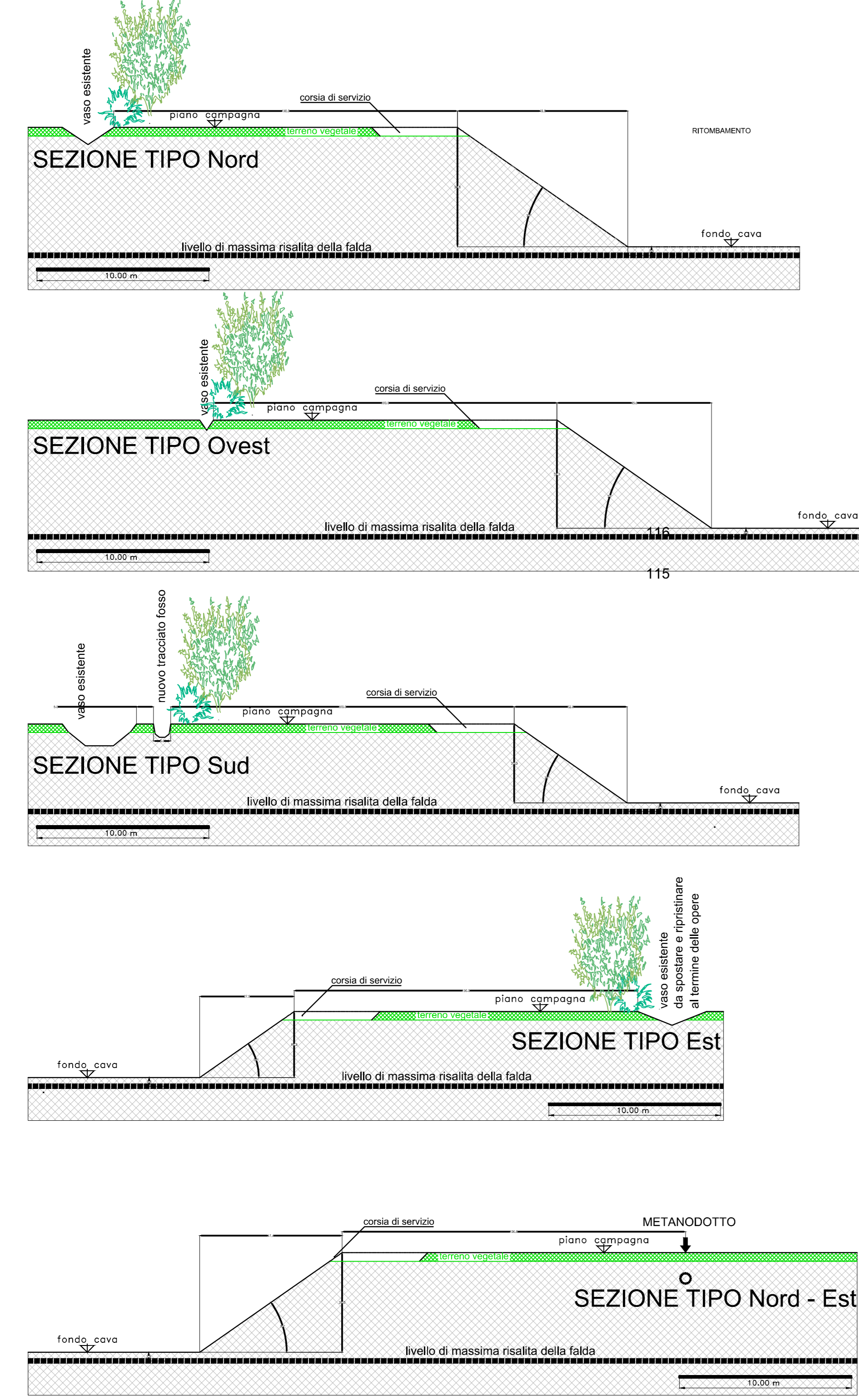
Fase di ripristino ambientale  
Scala 1:2000



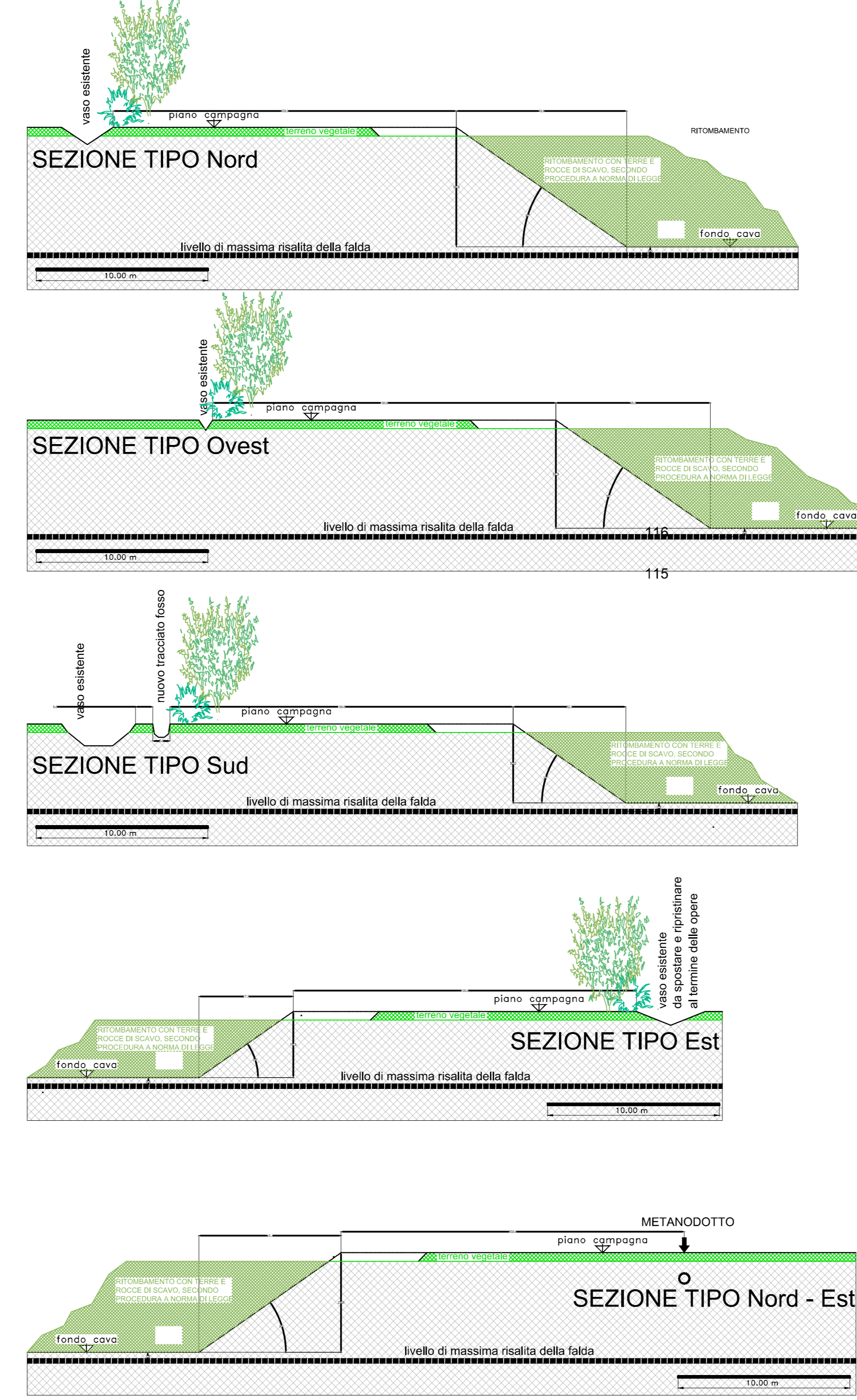
LEGENDA

- 11825 Quote di piano campagna
  - 1116 Curve di livello principali
  - 1115 Curve di livello secondarie
  - 11825 Quote di piano campagna
  - 1116 Piano campagna
  - 1115 Fondo cava
  - 1115 Scavo - Fase 1
  - 1115 Scavo - Fase 2
- Rivegetazione**
- Siepe mista di Nocciolo (Corylus avellana) e Biancospino (Crataegus monogyna)
  - Filare di Farnia (Quercus robur)
  - Filare di Noce (Juglans regia) da integrare con esemplari di Ciliegio (Prunus avium)
  - Altopiani esistenti da integrare con esemplari di Pioppo tremolo (Populus tremula) e Frassino (Fraxinus excelsior)
  - Filare di Acero campestre (Acer campestre)
  - Doppio filare di Gelsolo (Morus nigra)
  - Siepe continua
  - Esemplari d'alto fusto
- Fase di coltivazione**
- Area di scavo - Fase 1
  - Area di scavo - Fase 2
- Fase di ripristino morfologico**
- Area rimboscata con terre e rocce di scavo e stabilimento di humus (S04) con ricostituzione del piano campagna
  - Area di rispetto ripristinata dopo gli usi di cantiere
- Fase di ripristino ambientale**
- Area rimboscata con terre e rocce di scavo e stabilimento di humus (S04) con ricostituzione del piano campagna e ricostituzione della struttura irrigua originaria
  - Filare perimetrale ricostituito alla coltivazione agricola
  - Area di rispetto stradale

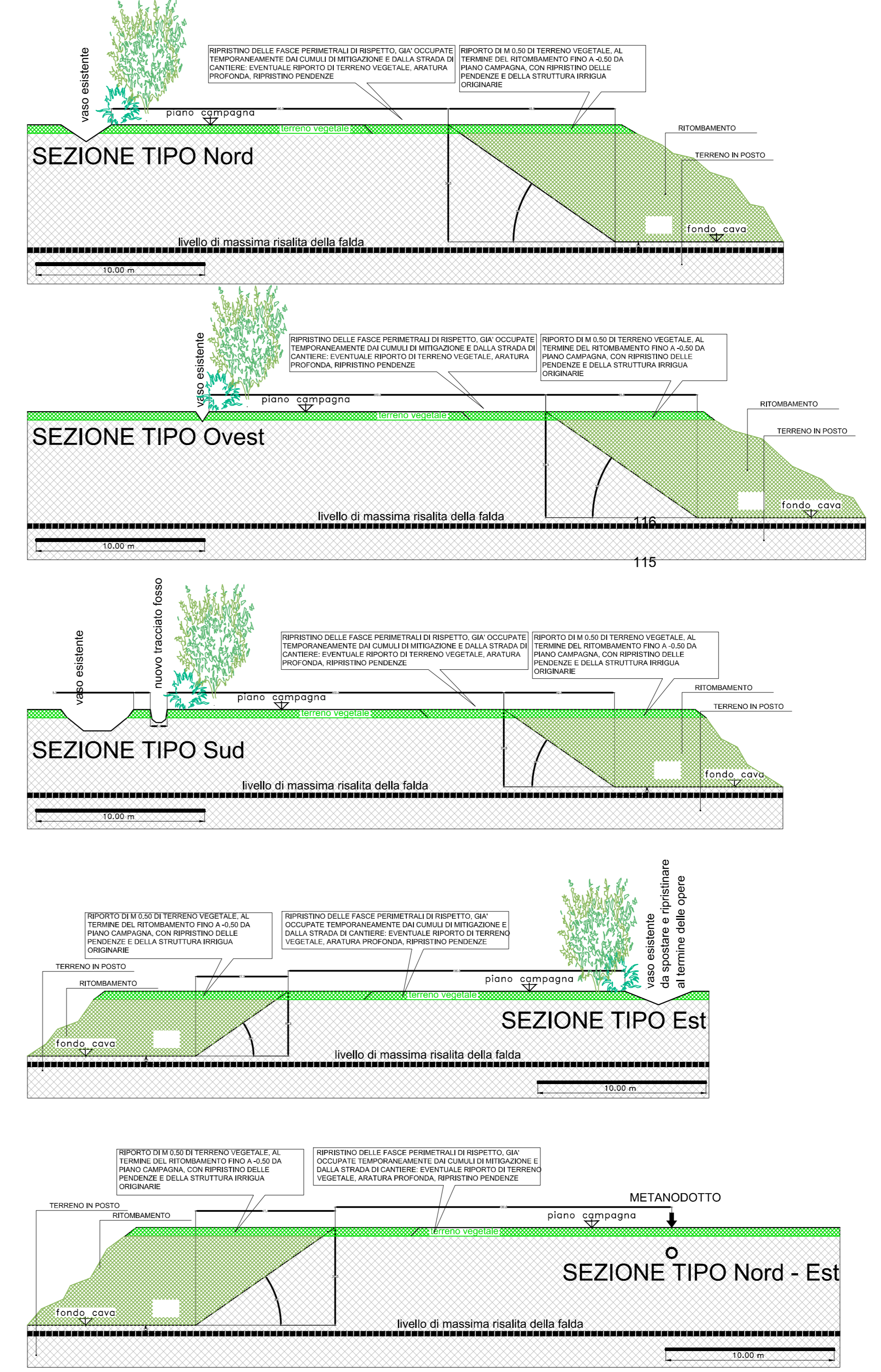
SEZIONI TIPO - Fase di coltivazione - Scala 1:200



SEZIONI TIPO - Fase di ripristino morfologico - Scala 1:200



SEZIONI TIPO - Fase di ripristino ambientale - Scala 1:200



COMMITTEE: **RFI** INFRASTRUTTURE FERROVIARIE ITALIANE

ALTA SUPERVISION: **ITALFERR** GRUPPO FERROVIE DELLO STATO ITALIANE

GENERAL CONTRACTOR: **Cepav due**

INFRASTRUTTURE FERROVIARIE STRATEGICHE DEFINITE DALLA LEGGE OBIETTIVO N. 443/01  
LINEA A.V. /A.C. TORINO - VENEZIA Tratta MILANO - VERONA  
Lotto funzionale Brescia-Verona  
PROGETTO DEFINITIVO

AREA DI CAVA BS2 - COMUNE DI LOGRATO (BS)

TAVOLA R4  
Sezioni tipo delle scarpate a recupero morfologico-ambientale completo

Rev.	Data	Descrizione	Redatto	Verificato	Data	Approvato	Data	Autore
0	31/03/14	EMISSIONE PER CDS	TRAVELI	31/03/14	31/03/14	31/03/14		Cepav due
1								
2								
3								

Scalpa S.p.A. COMM. 032121  
Data: 31/03/14 [Dx. N. 04255\_02.DWG]

Scalpa S.p.A. Gruppo Ferrovie dello Stato Italiane  
Progetto cofinanziato dalla Unione Europea  
CLP: F818910000008