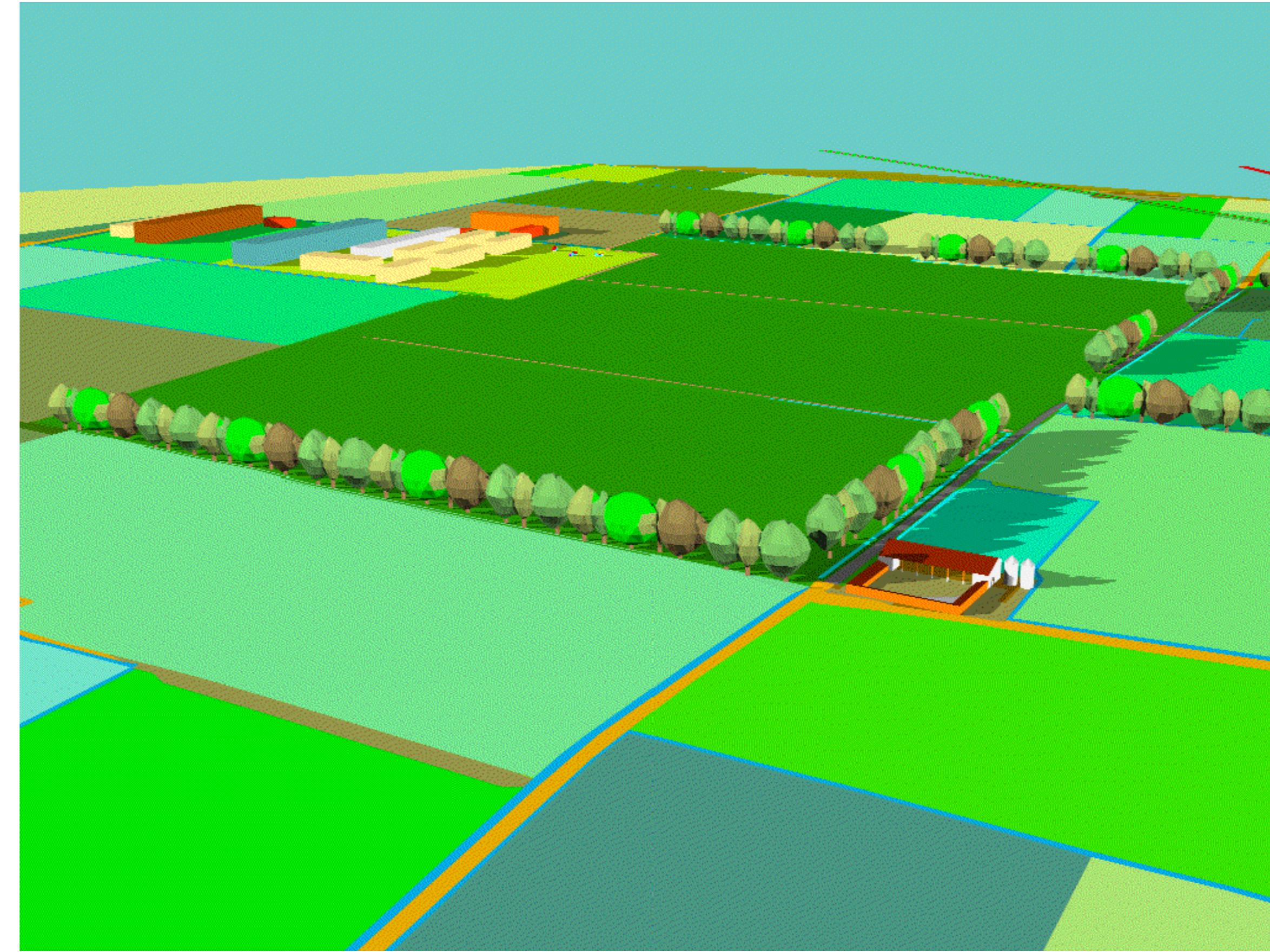
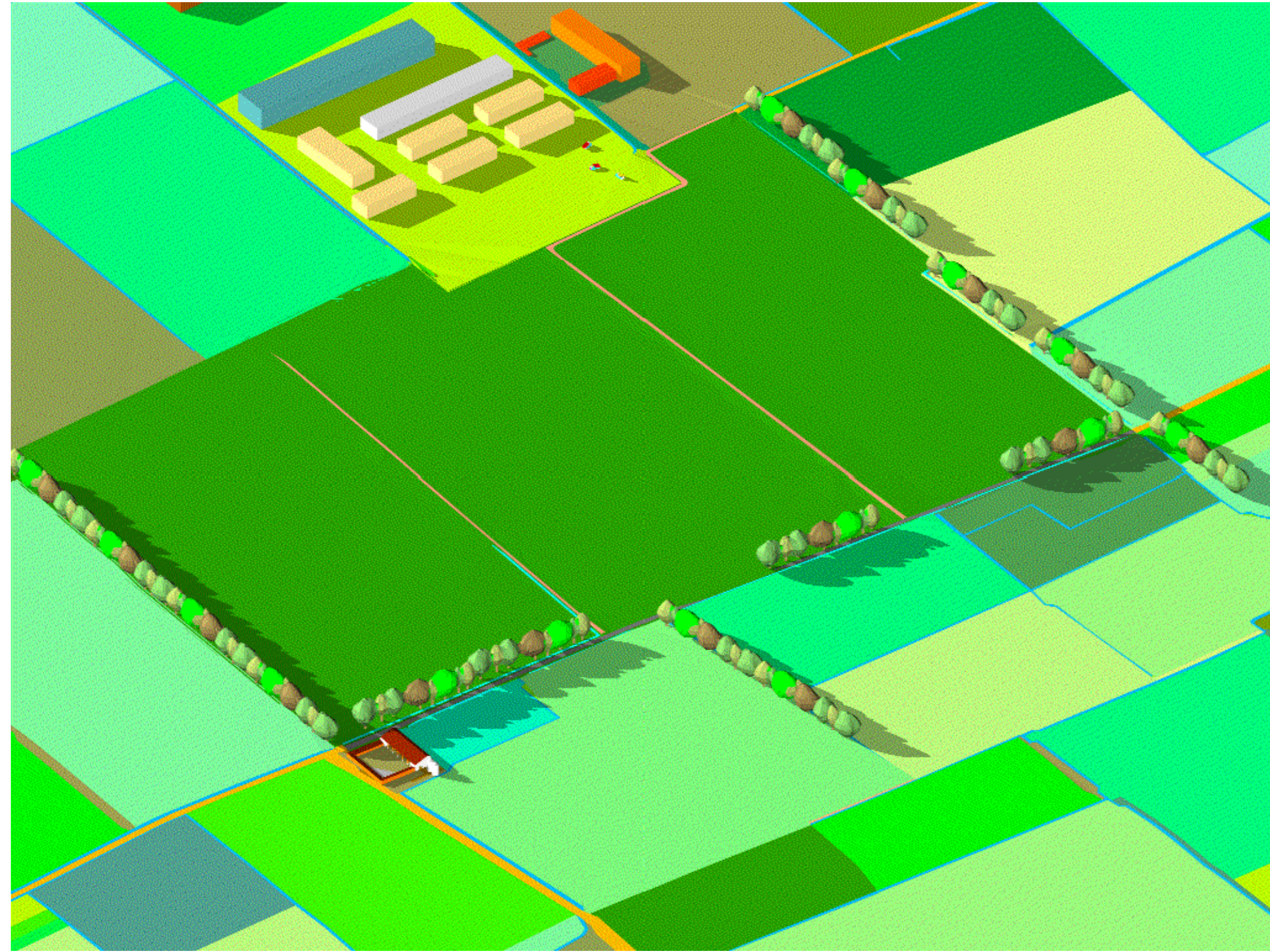


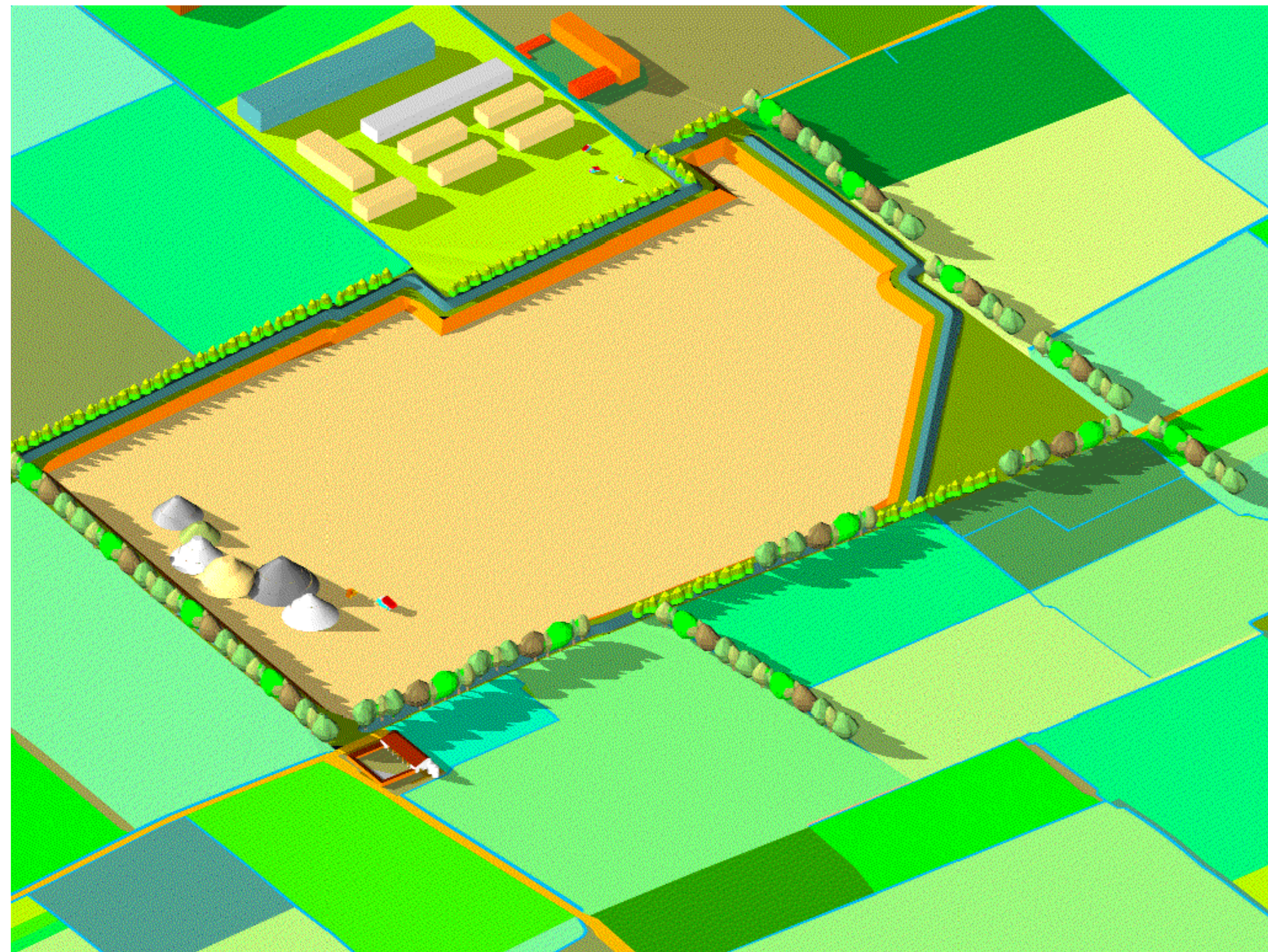
VISTE ASSONOMETRICHE

VISTE PROSPETTICHE

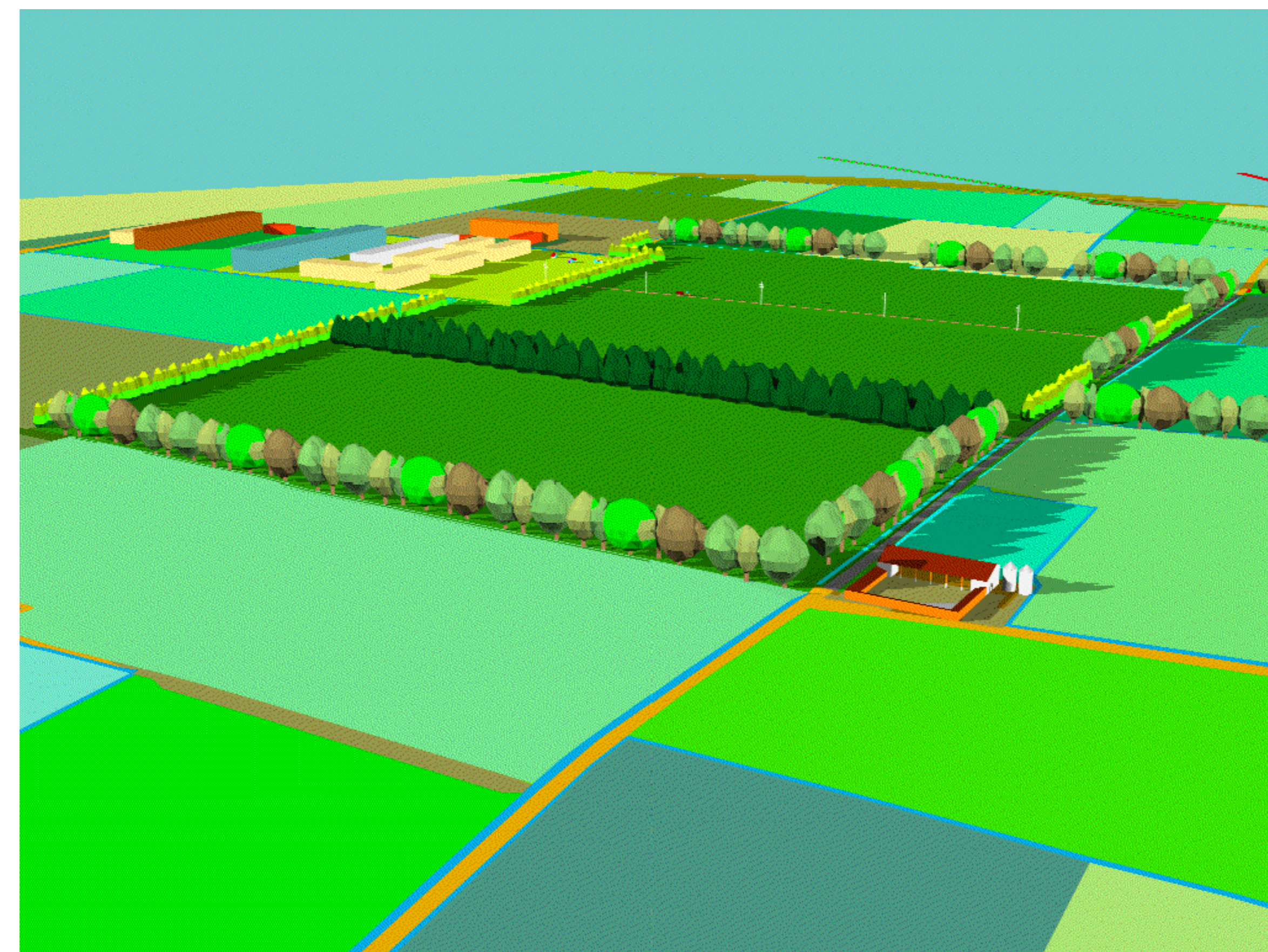
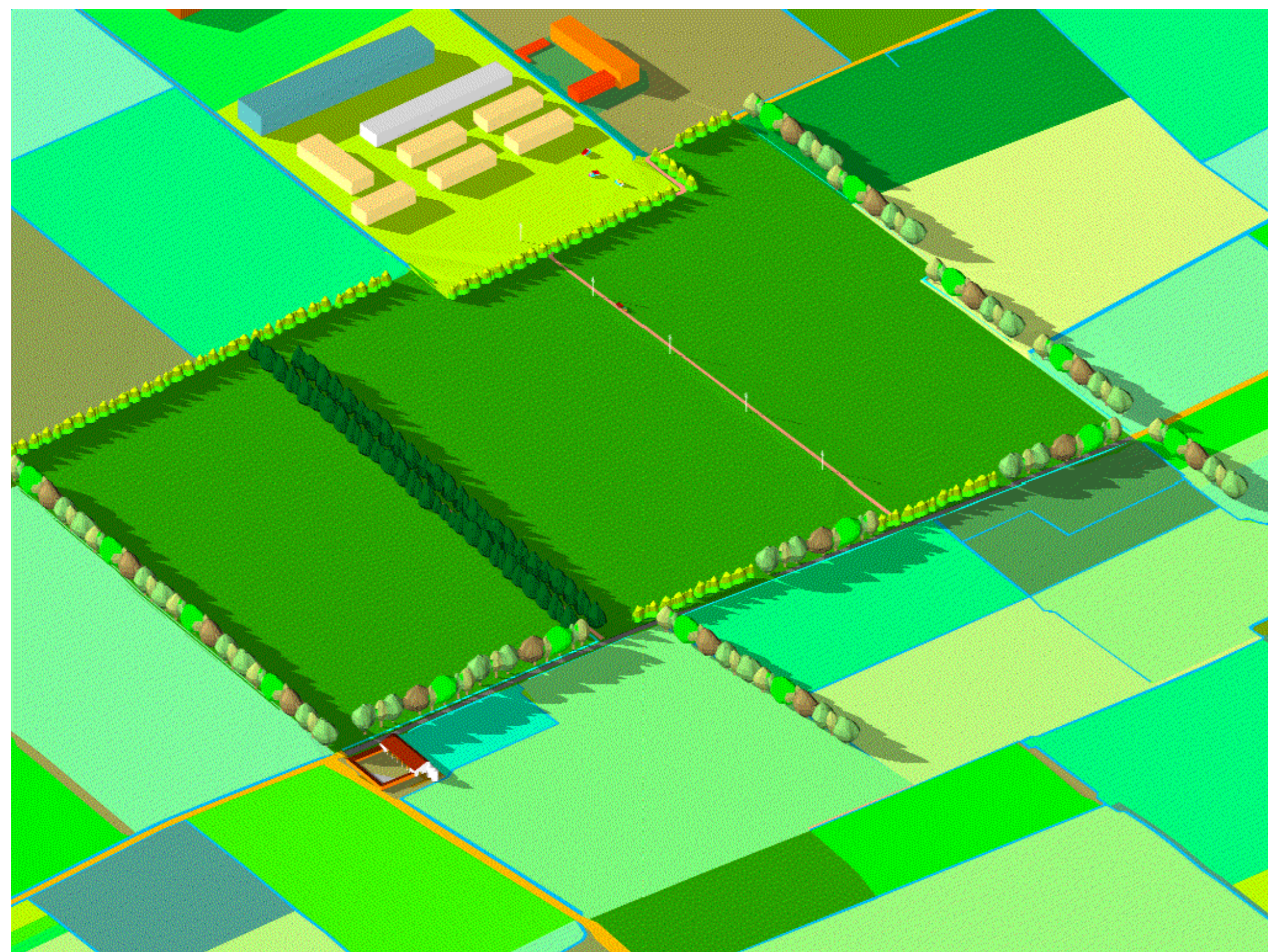
STATO INIZIALE



COLTIVAZIONE



STATO FINALE



COMMITTENTE:  **RFI**
 RETE FERROVIARIA ITALIANA
 GRUPPO FERROVIE DELLO STATO ITALIANO

ALTA SORVEGLIANZA:  **ITAFERR**
 ALTA SORVEGLIANZA DELLO STATO ITALIANO

GENERAL CONTRACTOR: **Cepav due** 

INFRASTRUTTURE FERROVIARIE STRATEGICHE DEFINITE DALLA LEGGE OBIETTIVO N. 443/01
 LINEA A.V. /A.C. TORINO - VENEZIA Tratta MILANO - VERONA
 Lotto funzionale Brescia-Verona
 PROGETTO DEFINITIVO

AREA DI CAVA BS2 - COMUNE DI LOGRATO (BS)  **IL PROGETTISTA** **IL PROGETTISTA INTEGRATORE**
 TAVOLA R8  **Project Director**
 Fotosimulazione 

ALTA SORVEGLIANZA 

COMMESSA	LOTTO	FASE	ENTE	TPO DOC.	OPERA/OSCPINA	PROGR.	REV.	SCALA
IN05	00	D	E2	CZ	CA0000	006	0	

PROGETTAZIONE GENERAL CONTRACTOR								Autorizzato/Data	
Rev.	Data	Descrizione	Redatto	Data	Verificato	Data	Approvato	Data	Consorzio
0	31/03/14	EMMISSIONE PER CDS		31/03/14		31/03/14		31/03/14	Cepav due Project Director 
1									
2									
3									

Saipem S.p.a. COMM. 032121 Data: 31/03/14 Doc. N. 04322_02.DWG
 Progetto cofinanziato dalla Unione Europea CLP: F8189100000008