

GALLERIA CARMAGGI NORD L=785.

GALLERIA COZZO NORD L=970.

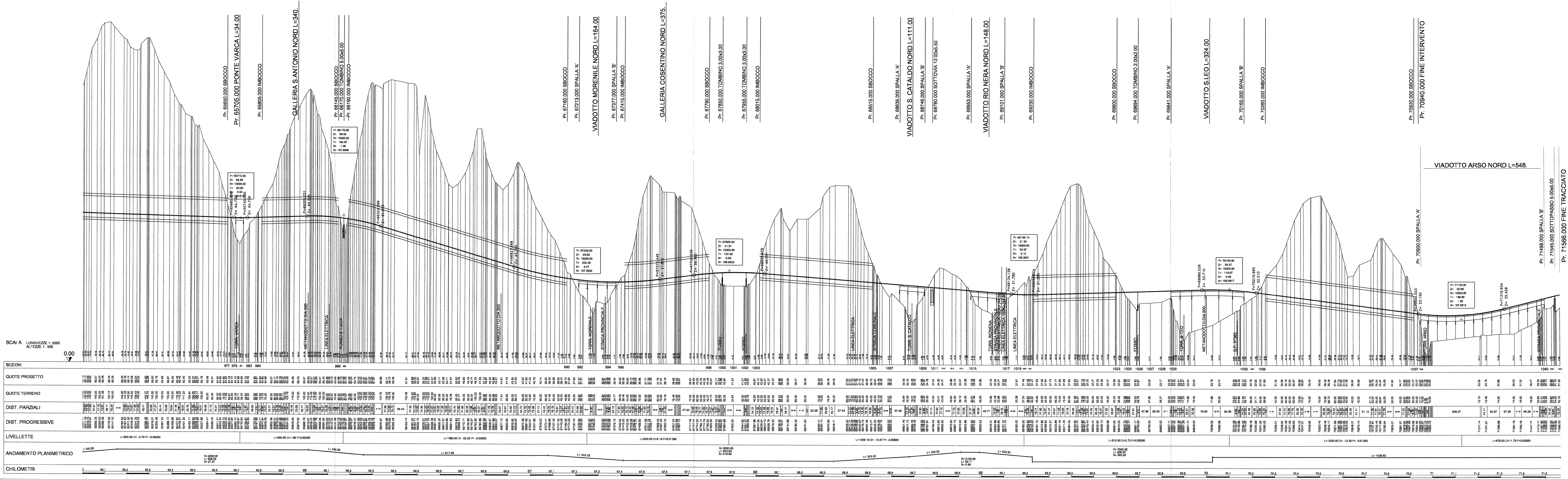
GALLERIA S.CATALDO L=500.

SVINCOLO di CARIATI NORD

GALLERIA SCAVELLE NORD L=370.

GALLERIA ARSO NORD L=660.

VIADOTTO ARSO NORD L=548.



**ANAS S.p.A.**  
 Direzione Centrale Programmazione Progettazione

**LAVORI DI COSTRUZIONE DELLA  
 S.S.106 JONICA (E90) - CAT. B -  
 MEGALOTTO 9**  
 DALLO SVINCOLO AEROPORTO S. ANNA (KM 235+800)  
 A MANDATORICCIO (KM 306+000)

**PROGETTO PRELIMINARE - STUDIO DI IMPATTO AMBIENTALE**

GRUPPO DI PROGETTAZIONE ANAS  
 RESPONSABILE DI SETTORE: Dott. Ing. **ANTONIO VALENTE**  
 Dot. Arch. Giuseppe Barbi

PROGETTISTA:  
 Dott. Ing. **ANTONIO VALENTE**  
 Dot. Arch. **GIUSEPPE BARBI**

RESPONSABILE DI ITINERARIO:  
 Dott. Ing. **Giulio Patrocchi**

RESPONSABILI TECNICI:  
 Dott. Ing. **Domènico Cimino Traccoli**  
 Dott. Ing. **Marco Mancino Geronzi**  
 Dott. Ing. **Tullio M. Scarpato Strada**  
 Dott. Ing. **Davide Di Pietro Struttura**  
 Dott. Geol. **Simone Saragolli Geologia**  
 Dott. Arch. **Roberto Giannico Ambiente**  
 Dott. Ing. **Francesco Buzzi Impianti**  
 Geom. **Andrea F. Furlan Campi**

ASSISTENZA ALLA PROGETTAZIONE  
**RTI**  
 PROGER SpA  
 VIA Ingegneria Srl  
 D'APPOLONIA SpA  
 DE.MA.CO Srl

22 LUG. 2005 004043

VISTO IL RESO CON PROCEDIMENTO  
 Ambientale  
 Dott. Arch. **Roberto Giannico**  
 Dott. Arch. **Antonio Valente**

**QUADRO DI RIFERIMENTO PROGETTUALE**  
 PROFILO TRACCIATO PREFERENZIALE "A" - ASSE NORD  
 TAV. 11/11

CODICE PROGETTO	CODE ELAB	REVISIONE	FOGLIO	SCALA
T00_I27_AMB_FP00B.DWG	0401	01	11	1:5000/500

REV	DESCRIZIONE	DATA	VERIFICATO	CONTROLLATO	APPROVATO
D					
C					
B	Modificato secondo controllo ANAS	Mag-2005	Ing. Nicoletti	Arch. Banachini	Ing. Petriccione
A	Emissione	Mag-2005	Ing. Nicoletti	Arch. Banachini	Ing. Petriccione