

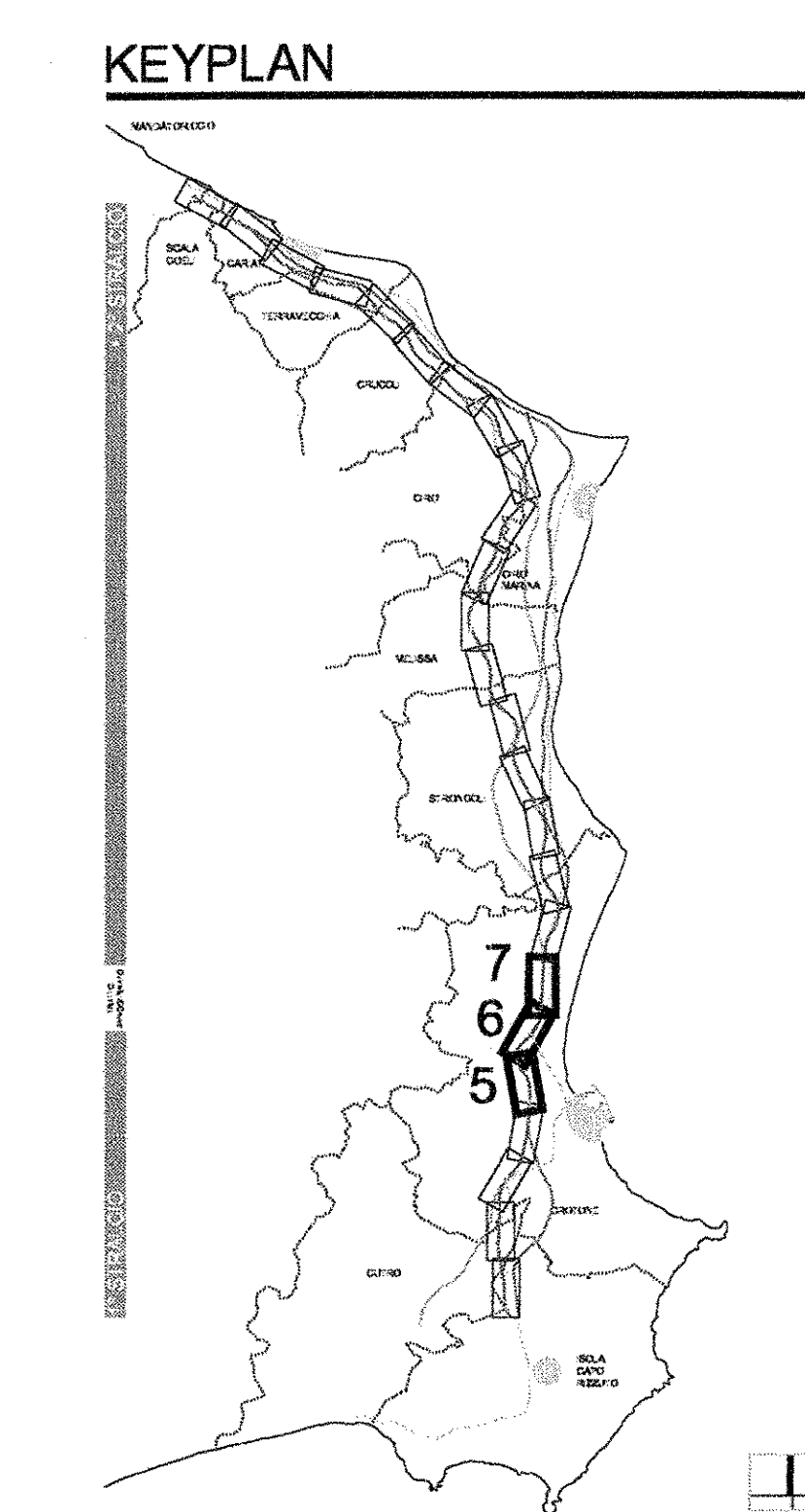
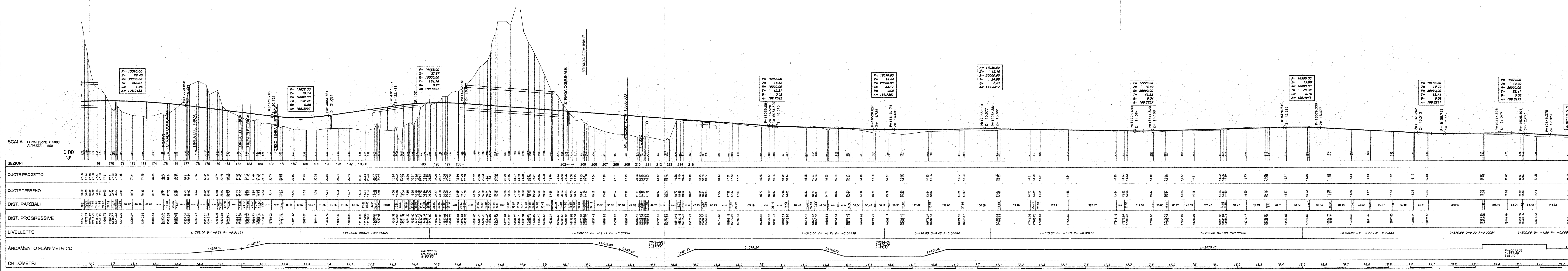
=455.00

GALLERIA CIPOLLA SUD L=455.00

- Pr. 1290.000 SBICOCCO
- Pr. 13015.000 SOTT. PED. 3.00x3.00
- Pr. 13155.000 SOTTOPASSO 5.00x5.00
- Pr. 13250.000 TOMBINO 4.00x4.00
- Pr. 13770.000 TOMBINO 2.00x2.00
- Pr. 14010.000 SOTTOPASSO 5.00x5.00
- Pr. 14206.730 SPALLA 'A'
- Pr. 14424.730 SPALLA 'B'
- Pr. 14810.000 IMBOCCO
- Pr. 15055.000 SBICOCCO
- Pr. 15113.000 SOTTOVIA 9.00x3.00
- Pr. 15655.000 MAN. SCATOLARE 9.00x3.00
- Pr. 15700.000 FINE RACCORDO INIZIO SEZ. TIPO III - Pr. 15707.500 SPALLA 'A'
- Pr. 15716.000 SOTTOPASSO 9.00x5.00
- Pr. 15525.000 FINE SEZIONE TIPO 'B'
- Pr. 15795.500 SPALLA 'B'

VIADOTTO PASSOVECCHIO SUD L=216.00

CAVALCATA PASSOVECCHIO ESISTENTE



ANAS S.p.A.
Direzione Centrale Programmazione Progettazione

LAVORI DI COSTRUZIONE DELLA
S.S.106 JONICA (E90) - CAT. B -
MEGALOTTO 9
DALLO SVINCOLO AEROPORTO S.ANNA (KM 235+800)
A MANDATORICCIO (KM 306+000)

PROGETTO PRELIMINARE - STUDIO DI IMPATTO AMBIENTALE

GRUPPO DI PROGETTAZIONE ANAS
RESPONSABILE DI SETTORE
Dott. Arch. Giuseppe Benzi

PROGETTISTA
Dott. Ing. **MAURIZIO VALENTE**
Ordine degli Ingegneri di Roma n° 20739

RESPONSABILI TECNICI
Dott. Ing. Domenico Cimino Troccoli
Dott. Ing. Marco Manichio Gattolico
Dott. Ing. Fabio M. Scroccato Marafioti
Dott. Ing. Davide Di Pietro Struffone
Dott. Geol. Stefano Spagnoli Gualipoli
Dott. Arch. Barbara Bonchio Ambiente
Dott. Ing. Francesco Bessi Impianti
Geom. Andrea C. Furlan Comptel

ASSISTENZA ALLA PROGETTAZIONE
RTI:
PROGER Spa
VIA Ingegneria Srl
D'APPOLONIA SPA
DE.I.M.A.CO Srl

22 LUG 2005 004043

Il Responsabile dello Studio di Impatto Ambientale
Dott. Arch. Barbara Bonchio
Cod. Arch. Roma n° 14321

VISTO IL RESP. DEL PROCEDIMENTO
Dott. Arch. **GIUSEPPE BARLA**

DATA
PROTOCOLLO

QUADRO DI RIFERIMENTO PROGETTUALE
PROFILLO TRACCIATO PREFERENZIALE "A" - ASSE SUD
TAV. 3/11

| CODICE PROGETTO | CODICE FILE | REVISIONE | FOGLIO | SCALA |
|-----------------|-----------------------------------|------------------------|--------------|---------------|
| L071011 | P0401 | T00_LAB2_AMB_FPO08.DWG | 14 | 1:5.000/500 |
| D | | | | |
| C | | | | |
| A | Modificato secondo controllo ANAS | Mag-2005 | Ing. Micheli | Arch. Bonchio |
| B | Emissione | Mag-2004 | Ing. Micheli | Arch. Bonchio |
| REV. | DESCRIZIONE | DATA | VERIFICATO | APPROVATO |