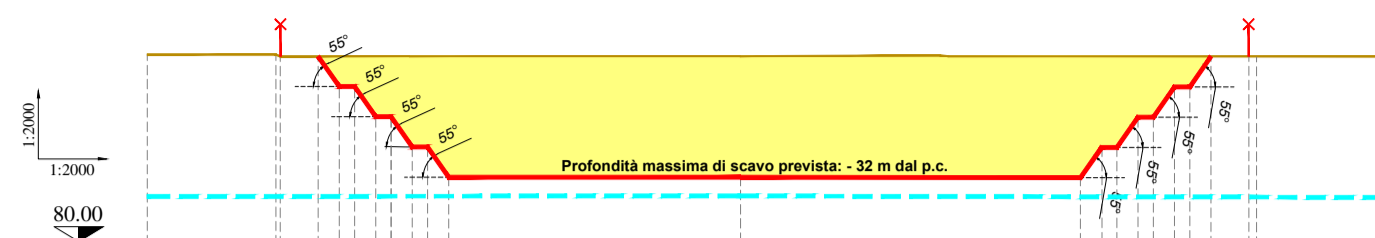
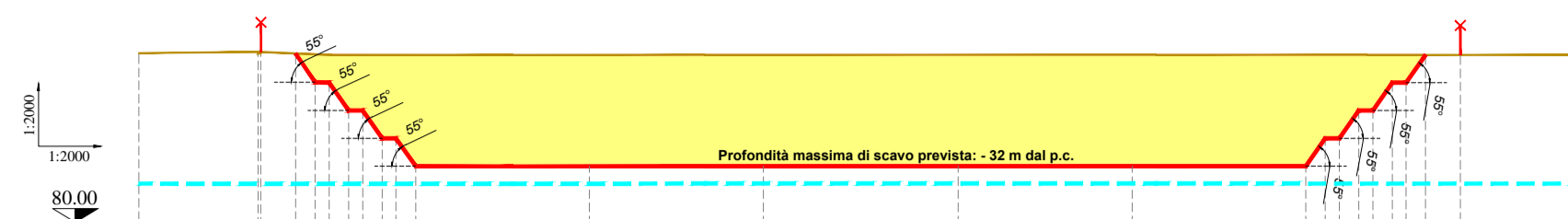


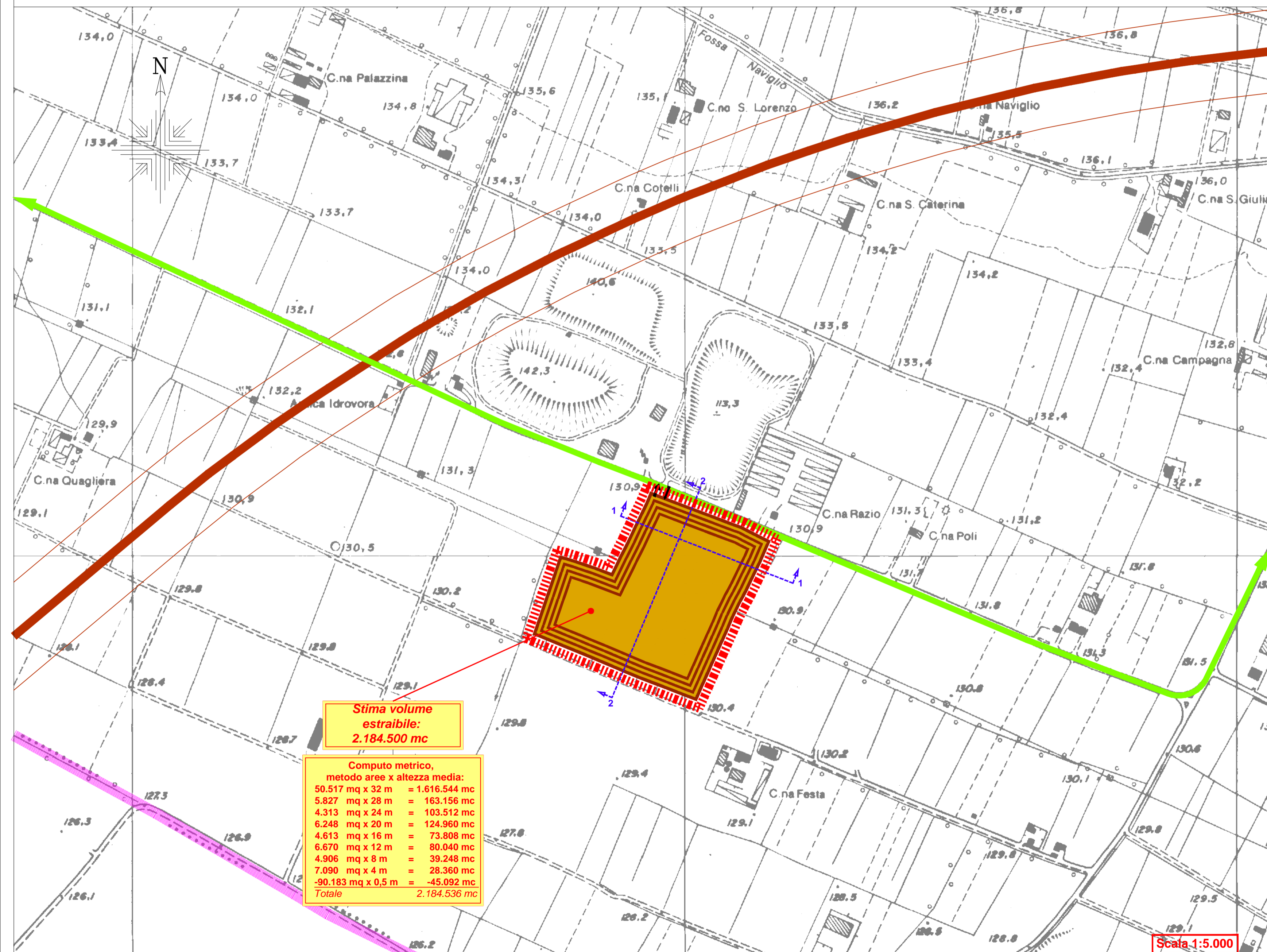
SEZIONE 1-1



SEZIONE 2-2



Scala 1:2.000



Stima volume estraibile: 2.184.500 mc

Computo metrico, metodo aree x altezza media:

50.517 mq x 32 m	=	1.616.544 mc
5.827 mq x 28 m	=	163.156 mc
4.313 mq x 24 m	=	103.512 mc
6.248 mq x 20 m	=	124.960 mc
4.613 mq x 16 m	=	73.808 mc
6.670 mq x 12 m	=	80.040 mc
4.906 mq x 8 m	=	39.248 mc
7.090 mq x 4 m	=	28.360 mc
-90.183 mq x 0,5 m	=	-45.092 mc
Totale		2.184.536 mc

Scala 1:5.000

Legenda

- Perimetrazione area di cava
- Limiti comunali
- Tracciato linea ferroviaria AV/AC TORINO-VENEZIA Tratta Milano-Verona Lotto funzionale Brescia-Verona
- Viabilità di trasferimento inerti verso cantiere di utilizzo
- Fondo scavo e gradoni perimetrali
- Accesso alla cava
- Scarpate
- Tracce sezioni e relativa numerazione
- Scavo
- Livello di falda
- Traccia dello scavo di progetto

COMMITTENTE:



ALTA Sorveglianza:



GENERAL CONTRACTOR:



INFRASTRUTTURE FERROVIARIE STRATEGICHE DEFINITE DALLA LEGGE OBIETTIVO N. 443/01

LINEA A.V./A.C. TORINO - VENEZIA Tratta MILANO - VERONA
Lotto funzionale Brescia-Verona
PROGETTO DEFINITIVO

Area di cava BS8 - CALCINATO

VALUTAZIONE DI FATTIBILITA' DEL PROGETTO DI COLTIVAZIONE
Ipotesi di coltivazione - Planimetria di scavo e sezioni

IL PROGETTISTA
saipem spa
Ingegneria Civile licitata all'albo
n. 4234/04 - Sez. A. Settori:
al civile e ambientale e potenziale c) dell'informazione
Tel. 02.52020351 - Fax 02.52020309
C.F. 01545020967

ALTA Sorveglianza



Verificato	Data	Approvato	Data

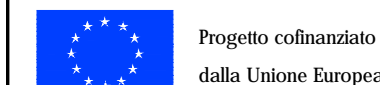
COMMESSA	LOTTO	FASE	ENTE	TIPO DOC.	OPERA/DISCIPLINA	PROGR.	REV.	SCALA
IN05	00	D	E2	PZ	CA0000	013	0	1:5.000/1:2.000

PROGETTAZIONE GENERAL CONTRACTOR								Autorizzato/Data
Rev.	Data	Descrizione	Redatto	Data	Verificato	Data	Approvato	Data
0	31/03/14	EMISSIONE PER CDS	TRAMELLI	31/03/14	CHEBUBINI	31/03/14	Keenan	31/03/14
1								
2								
3								

Consorzio
Cepav due
Project Director
(Ing. F. Lombardi)

Saipem S.p.a. COMM. 032121

Data: 31/03/14 Doc.N. 32031_02.DWG



Progetto cofinanziato dalla Unione Europea

CUP: F81H9100000008

Scala di plot: 1: