



FOTOGRAFIA N. 1



FOTOGRAFIA N. 2



FOTOGRAFIA N. 3



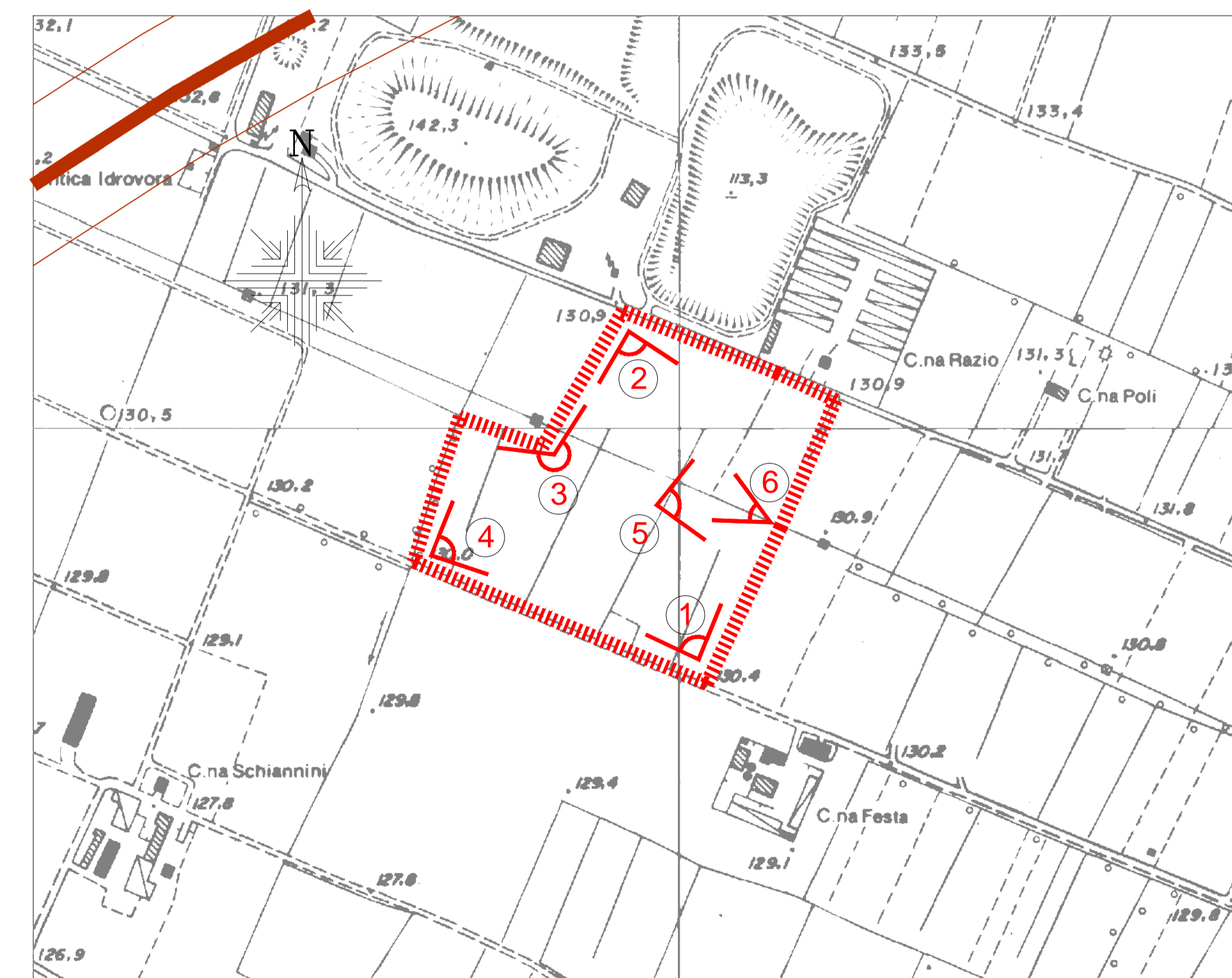
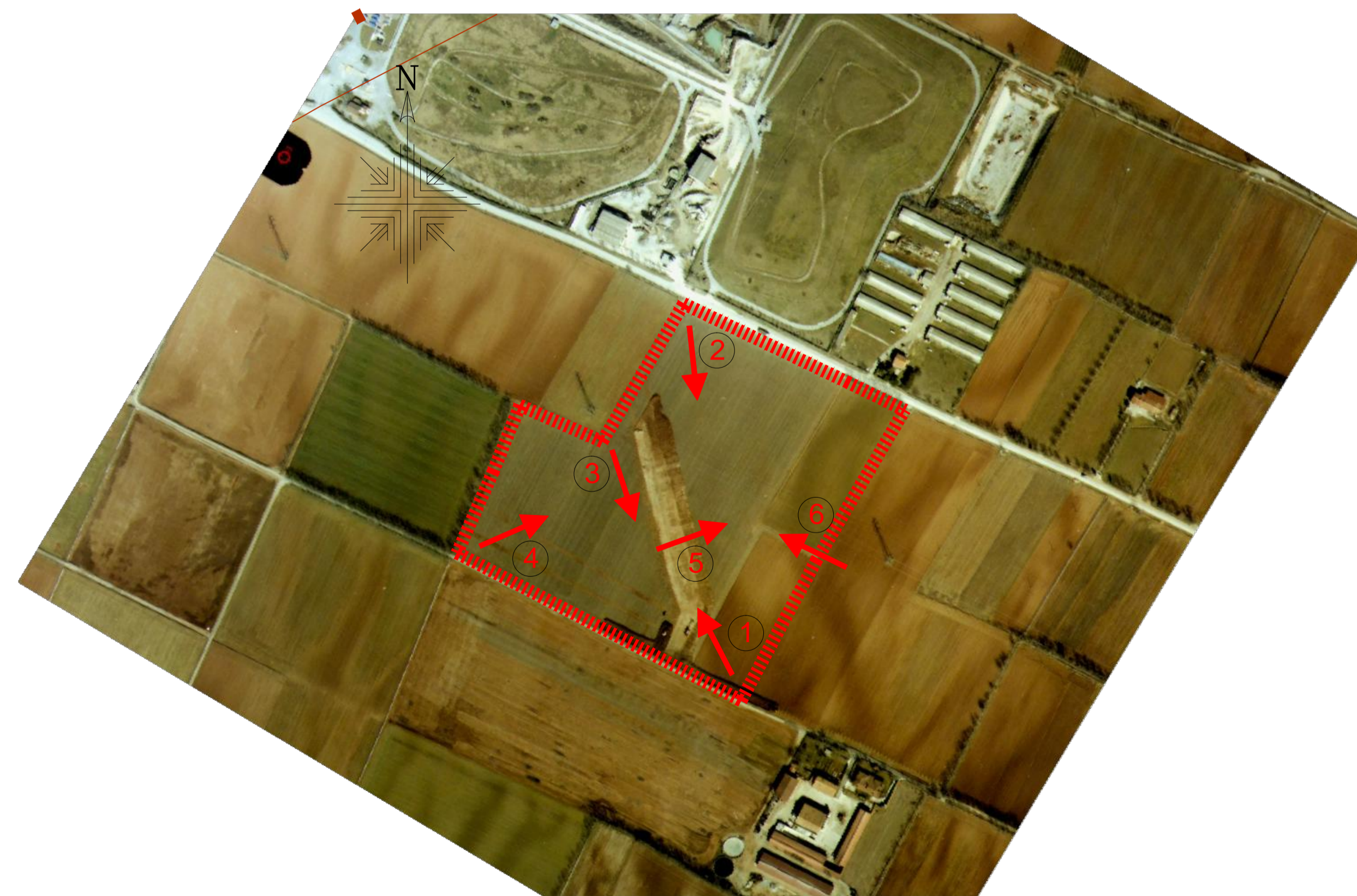
FOTOGRAFIA N. 4






FOTOGRAFIA N. 5




FOTOGRAFIA N. 6



Legenda

-  Perimetrazione area di cava
-  Tracciato linea ferroviaria AV/AC TORINO-VENEZIA
Tratta Milano-Verona, Lotto funzionale Brescia-Verona
-  Ubicazione dei punti di ripresa fotografica
e relativo numero di riferimento

COMMITTENTE:  **RFI**
RETE FERROVIARIA ITALIANA
GRUPPO FERROVIE DELLO STATO ITALIANE

ALTA SORVEGLIANZA:  **ITALFERR**
GRUPPO FERROVIE DELLO STATO ITALIANE

GENERAL CONTRACTOR:  **Cepav due**

INFRASTRUTTURE FERROVIARIE STRATEGICHE DEFINITE DALLA
LEGGE OBIETTIVO N. 443/01
LINEA A.V./A.C. TORINO - VENEZIA Tratta MILANO - VERONA
Lotto funzionale Brescia-Verona
PROGETTO DEFINITIVO

Area di cava BS8 - CALCINATO
ANALISI DELLO STATO ATTUALE
Carta con ubicazione dei punti di ripresa fotografica

ALTA SORVEGLIANZA		Verificato		Data		Approvato		Data	

COMMESSA	LOTTO	FASE	ENTE	TIPO DOC.	OPERA/DESCRIZIONE	PROGR.	REV.	SCALA
IN05	00	D	E2	G5	CA0000	020	0	1:5000

PROGETTAZIONE GENERAL CONTRACTOR										Autorizzato/Data		
Rev.	Data	Descrizione	Redatto	Data	Verificato	Data	Approvato	Data				
0	31/03/14	EMMISSIONE PER CDS	FRANCILLI	31/03/14	CHESSERANI	31/03/14					Consorzio Cepav due Project Director Ing. F. Loggiero	
1											Data:	
2												
3												

Salpem S.p.a. COMM. 032121 | Data: 31/03/14 | Doc.N. 32034_02.DWG

Scala di plot: 1: | Progetto cofinanziato dalla Unione Europea | CUP: F81H9100000008