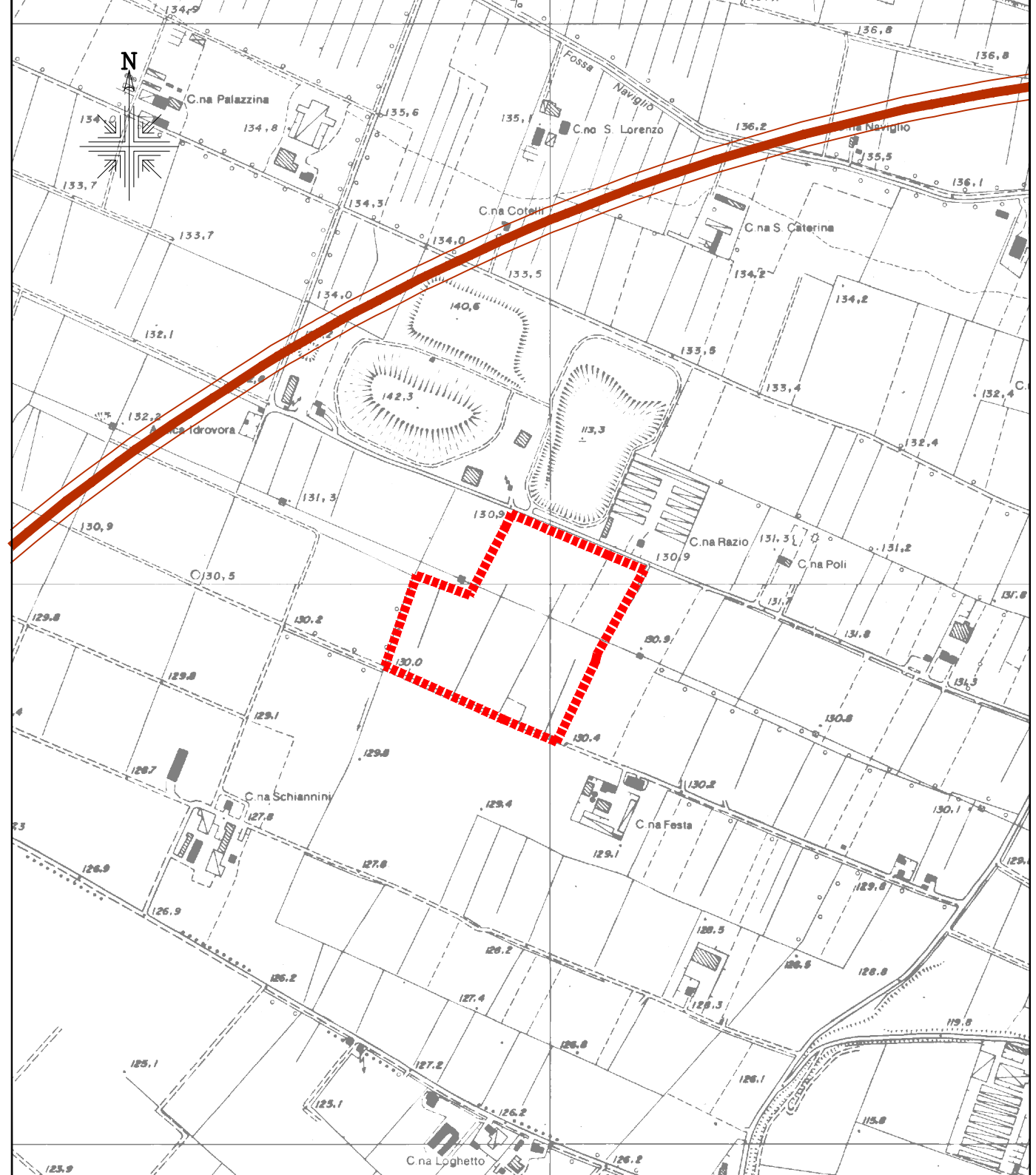


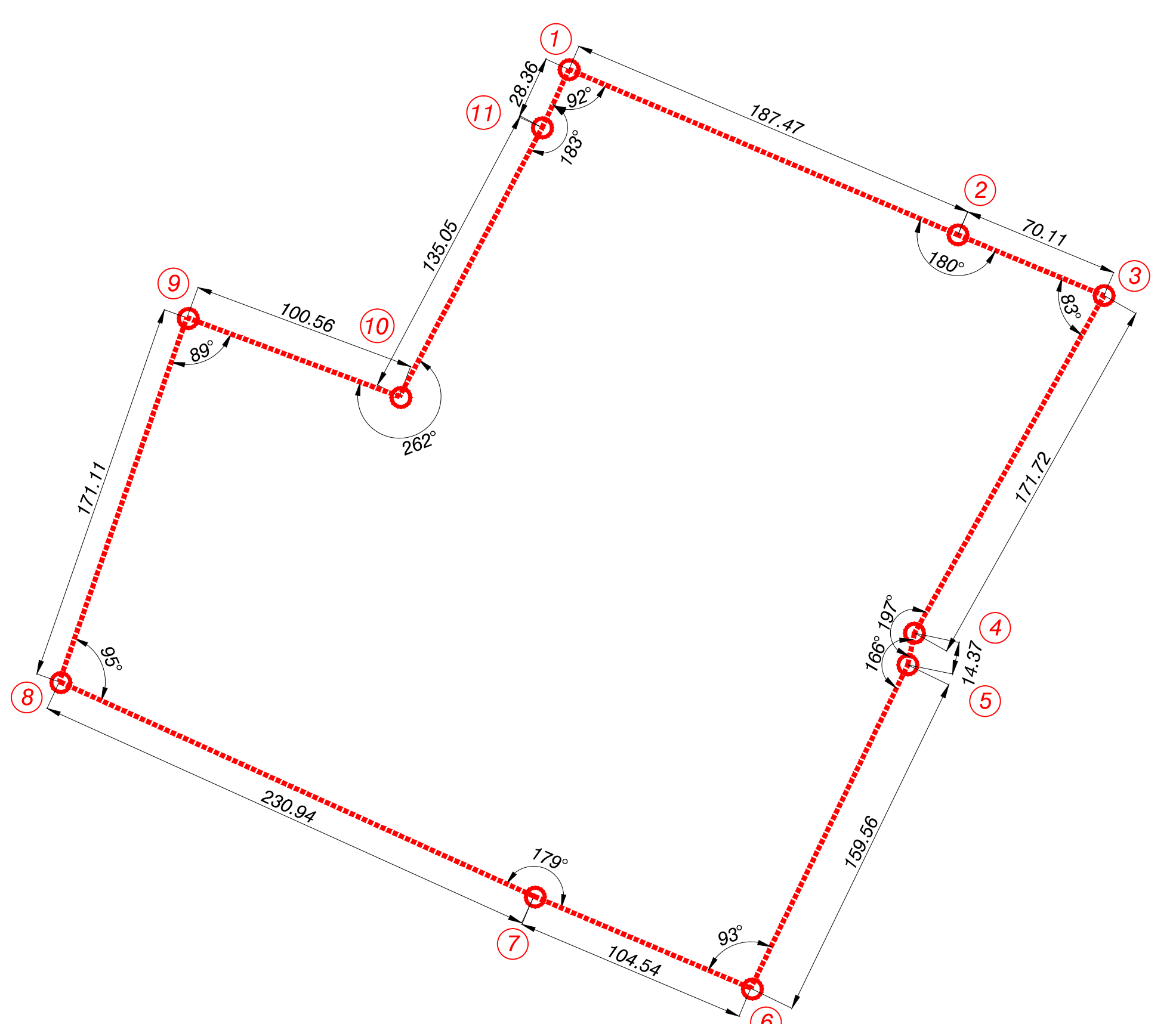


- ### Legenda
- Limite Punti Fissi
  - 3 Punti fissi
  - 156 Mappali e catastali
  - ▬ Traliccio
  - Canaletta irrigua esistente
  - Strada vicinale di Santo Stefano
  - Strada vicinale delle Muracche
  - 129.35 Quote attuali
  - SB1 130.51 Stazione di rilevazione

INQUADRAMENTO TERRITORIALE - ESTRATTO C.T.R. Scala 1:10.000



DISTANZA ED ANGOLI FRA I PUNTI FISSI INAMOVIBILI - SCALA 1:2000



**LOCALIZZAZIONE PUNTI FISSI**

Coordinate Gauss-Boaga e quote assolute s.l.m.

Punto	E	N	z s.l.m.
1	1606932.71	5035124.12	129.40
2	1607105.21	5035050.72	129.39
3	1607169.94	5035023.79	130.21
4	1607085.92	5034874.03	128.53
5	1607082.95	5034859.99	128.34
6	1607013.35	5034716.55	128.05
7	1606917.10	5034757.36	128.34
8	1606706.75	5034852.52	128.71
9	1606763.26	5035014.03	129.18
10	1606857.52	5034979.00	128.59
11	1606920.85	5035098.35	129.41

Superficie interna ai punti fissi mq. 102.932,81

COMMITTENTE:

AITA SORVEGLIANZA:

GENERAL CONTRACTOR:

**INFRASTRUTTURE FERROVIARIE STRATEGICHE DEFINITE DALLA LEGGE OBIETTIVO N. 443/01**

**LINEA A.V./A.C. TORINO - VENEZIA Tratta MILANO - VERONA**

**Lotto funzionale Brescia-Verona**

**PROGETTO DEFINITIVO**

Area di cava BS8 - CALCINATO

PROGETTO DI COLTIVAZIONE

Rilievo planimetrico

Verificato	Data	Approvato	Data

COMMESSA	LOTTO	FASE	ENTE	TIPO DOC.	OPERA/DISCIPLINA	PROGR.	REV.	SCALA
IN05	00	D	E2	P7	CA0000	226	0	1:1.000

PROGETTAZIONE GENERAL CONTRACTOR								Autorizzato/Data	
Rev.	Data	Descrizione	Redatto	Data	Verificato	Data	Approvato	Data	Consortio
0	31/03/14	EMISSIONE PER CDS	TRAMELLI	31/03/14	CASARINI	31/03/14	CASARINI	31/03/14	Cepav due
1									Project Director
2									(Ing. F. Lombardi)
3									

Saipem S.p.a. COMM. 032121 Data: 31/03/14 Doc.N. 32047\_02.DWG

Scala di plot: 1: