

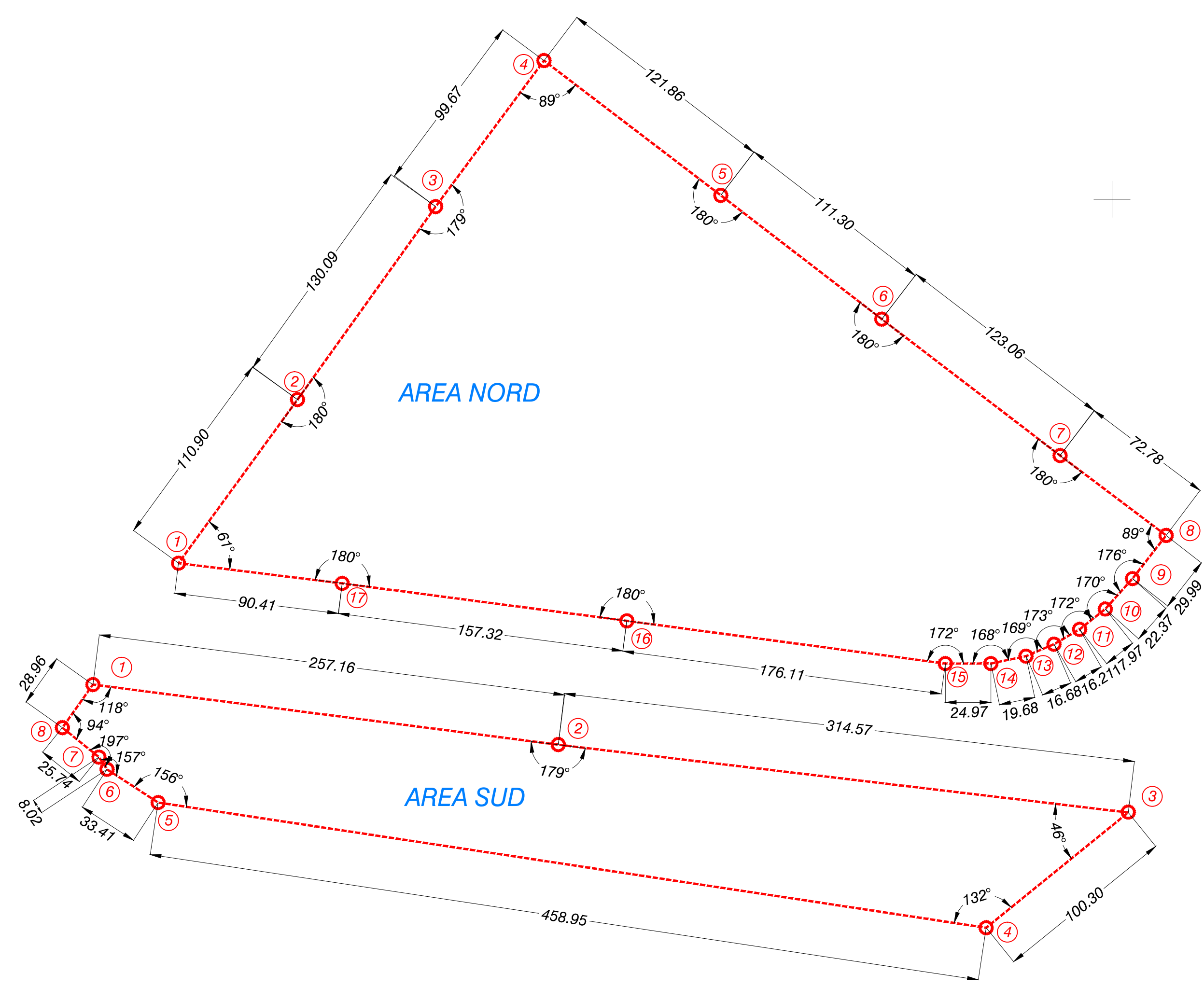
LOCALIZZAZIONE PUNTI FISSI AREA NORD

Coordinate Gauss-Boaga e quote assolute s.l.m.

Punto	E	N	z./s.l.m.
1	1601754.52	5033961.32	115.89
2	1601819.73	5034051.01	116.71
3	1601895.44	5034156.80	117.31
4	1601954.81	5034236.86	117.35
5	1602051.71	5034162.97	117.86
6	1602139.93	5034095.11	117.76
7	1602237.69	5034020.31	117.70
8	1602295.78	5033976.52	117.00
9	1602277.34	5033952.87	116.51
10	1602262.43	5033936.20	116.42
11	1602248.35	5033925.03	116.31
12	1602234.32	5033916.92	116.25
13	1602218.99	5033910.36	116.15
14	1602199.73	5033906.31	116.08
15	1602174.76	5033906.30	116.10
16	1602000.22	5033929.70	116.05
17	1601844.24	5033950.24	116.20

Superficie interna ai punti fissi mq. 92.898,08

DISTANZA ED ANGOLI FRA I PUNTI FISSI INAMOVIBILI - SCALA 1:2000



LOCALIZZAZIONE PUNTI FISSI AREA SUD

Coordinate Gauss-Boaga e quote assolute s.l.m.

Punto	E	N	z./s.l.m.
1	1601707.61	5033894.77	115.60
2	1601962.67	5033861.80	115.72
3	1602275.02	5033824.64	115.97
4	1602197.14	5033761.47	115.49
5	1601743.35	5033830.10	115.43
6	1601715.34	5033848.31	115.45
7	1601710.91	5033855.00	115.55
8	1601690.87	5033871.14	115.62

Superficie interna ai punti fissi mq. 34.720,92



Legenda

- ▬▬▬▬ Limite Punti Fissi
- 3 Punti fissi
- 311 Mappali e catastri
- Linea e palo Enel
- S1 Stazione di rilevazione
- Piezometro
- Canaletta irrigua esistente
- ▭ Strada vicinale
- ▭ Strada podereale
- ▭ Fabbricati esistenti
- 125.35 Quote attuali

COMMITTENTE: **R.F.I. AREA FERROVIARIA ITALIANA GRUPPO FERROVIE DELLO STATO ITALIANE**

ALTA SORVEGLIANZA: **ITALFERR**

GENERAL CONTRACTOR: **Cepav due**

INFRASTRUTTURE FERROVIARIE STRATEGICHE DEFINITE DALLA LEGGE OBIETTIVO N. 443/01
LINEA A.V./A.C. TORINO - VENEZIA Tratta MILANO - VERONA
Lotto funzionale Brescia-Verona
PROGETTO DEFINITIVO

Area di cava BS10 - CASTENEDOLO
 PROGETTO DI COLTIVAZIONE
 Rilievo Planimetrico

ALTA SORVEGLIANZA: **ITALFERR**

COMMESSA	LOTTO	FASE	ENTE	TPO/DOC.	OPERAZIONE	PROGR.	REV.	SCALA
IN05	00	D	E2	P7	CA0000	234	0	1:1.000

PROGETTAZIONE	GENERAL CONTRACTOR	Autorezzato/Date
Rev. Data	Descrizione	Autorezzato/Date
0	31/03/14 EMISSIONE PER COS	31/03/14
1		
2		
3		

Scalpa S.p.A. COMM. 021212 Data: 31.03.14 Doc.N. 32105_02.DWG

Scalpa S.p.A. Gruppo CELESTIO EUROPEO CUP: F81H0100000008