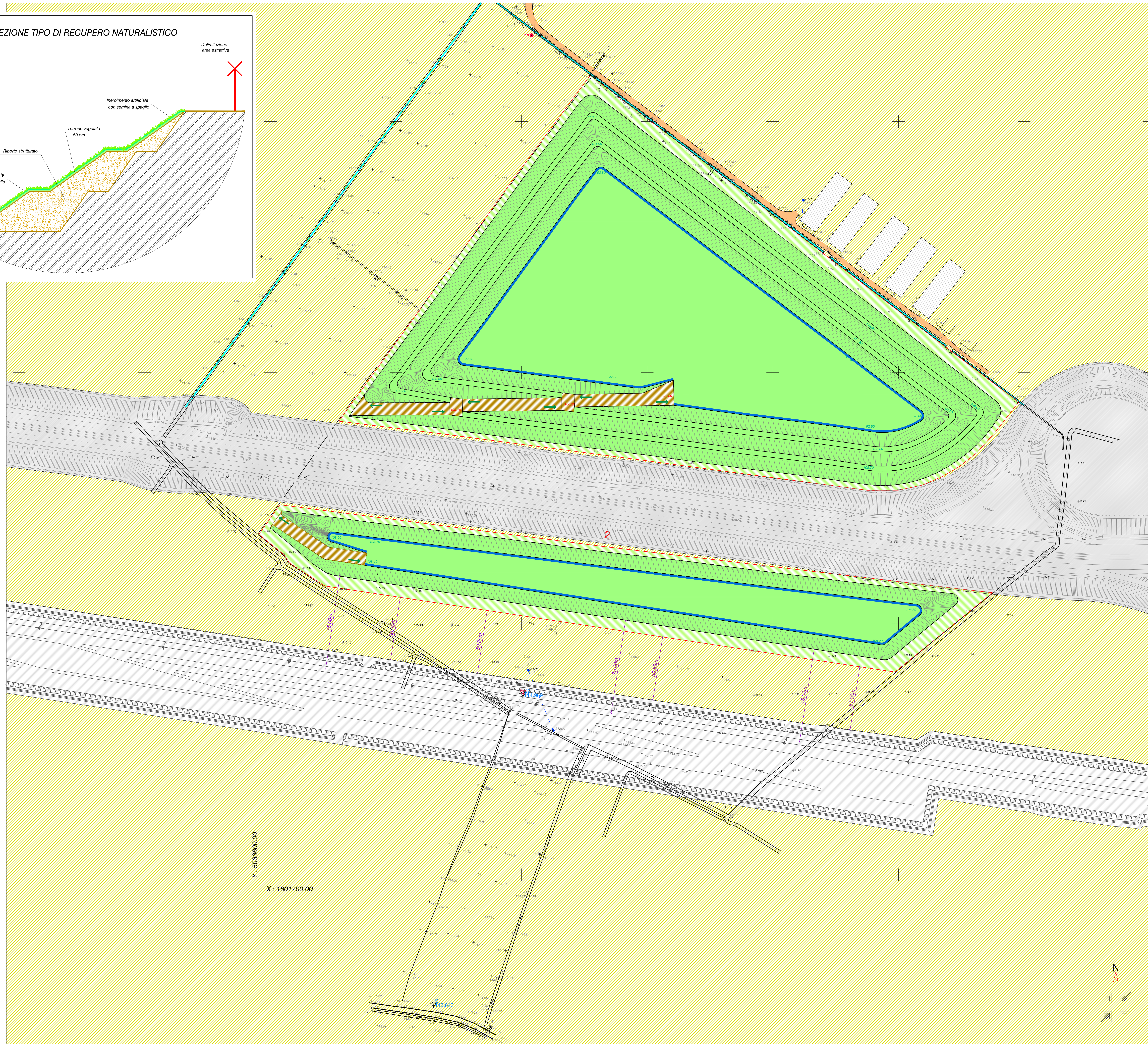
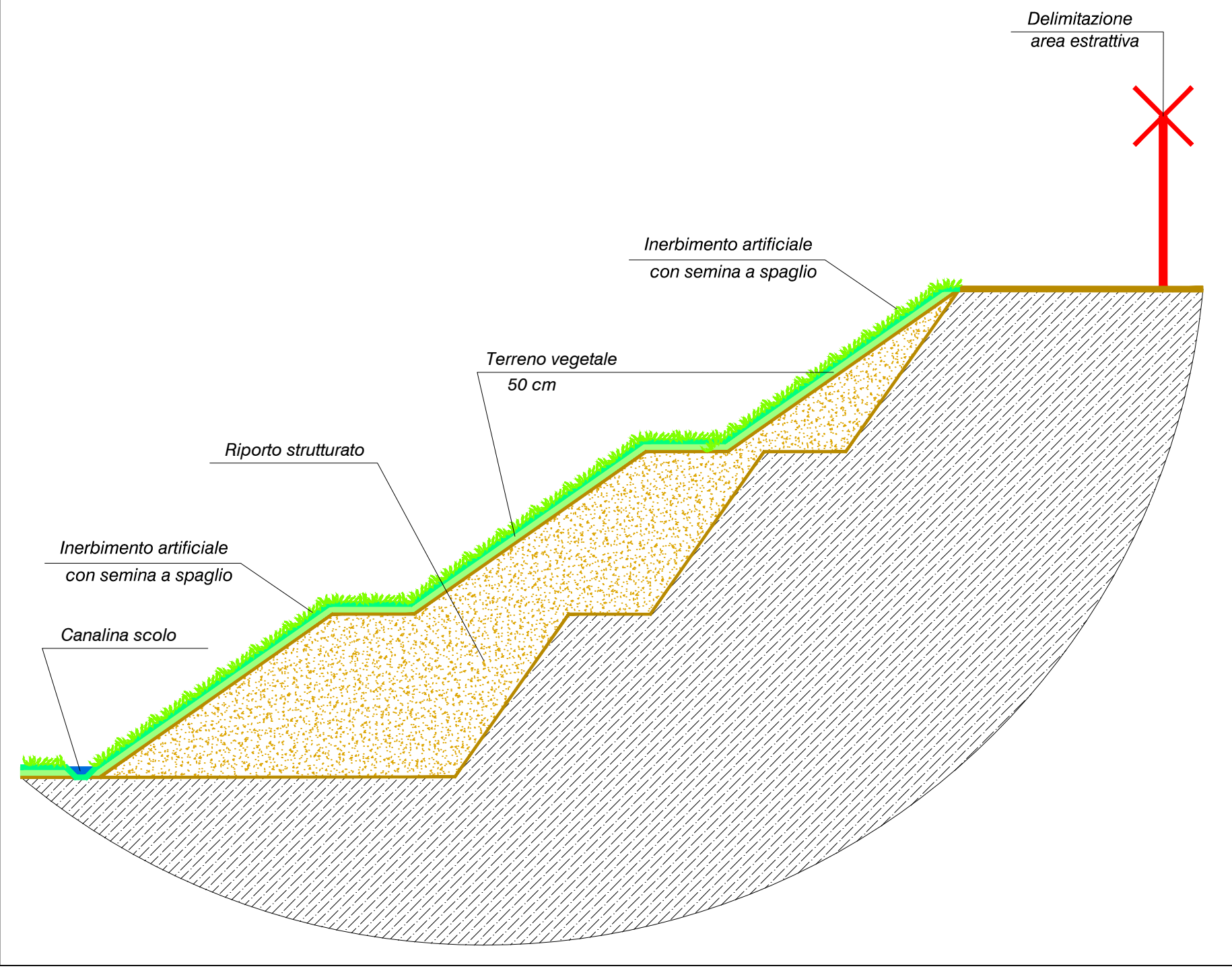


SEZIONE TIPO DI RECUPERO NATURALISTICO



Legenda

- Piezometro
- + S1 Stazione di rilevazione
- Rampa di accesso per opere di manutenzione
- 127.38 Quote attuali
- 83.00 Quote di recupero
- Canaletta irrigua esistente
- Strada vicinale
- Fabbricati esistenti
- Terrano vegetale cm 50 su fondo cava e scarpato ed inerbimento artificiale semina a spaglio
- Colture esistenti
- Strada ACP
- Linea AV / AC
- Canalina scolo

COMMITTENTE:

ALTA SORVEGLIANZA:

GENERAL CONTRACTOR:

INFRASTRUTTURE FERROVIARIE STRATEGICHE DEFINITE DALLA LEGGE OBIETTIVO N. 443/01  
 LINEA A.V. /A.C. TORINO - VENEZIA Tratta MILANO - VERONA  
 Lotto funzionale Brescia-Verona  
 PROGETTO DEFINITIVO

Area di cava BS10 - CASTENEDOLO  
 PROGETTO DI RECUPERO  
 Planimetria di recupero agronomico-naturalistico

ALTA SORVEGLIANZA

COMMESSA	LOTTO	FASE	ENTE	TPO/DOC.	OPR/DEC/DIR.	PROGR.	REV.	SCALA
IN05	00	D	E2	P7	CA0000	237	0	1:1.000

PROGETTAZIONE GENERAL CONTRACTOR						Autorizzato/Date	
Rev.	Data	Disegnato	Verificato	Data	Verificato	Data	Concessione
0	31/03/14	EMISIONE PER CDG	ITALFERR	31/03/14	ITALFERR	31/03/14	Cepav due
1							Project Director
2							
3							

Sapem S.p.A. COMM. 032121 | Data: 31.03.14 | Doc-N: 32113\_02 DWG

Scala di plot: 1: