

COMMITTENTE:



ALTA Sorveglianza:



GENERAL CONTRACTOR:



INFRASTRUTTURE FERROVIARIE STRATEGICHE DEFINITE DALLA LEGGE OBIETTIVO N. 443/01

LINEA A.V./A.C. TORINO - VENEZIA Tratta MILANO - VERONA
Lotto funzionale Brescia-Verona
PROGETTO DEFINITIVO

AREA DI CAVA VR01 - CASTELNUOVO DEL GARDA

Inquadramento territoriale

Allegato 2

IL PROGETTISTA
Ing. Maurizio G. ...
CANTIERI S.p.A. - Via ...
Provincia di Parma n° 831

IL PROGETTISTA INTEGRATORE
saipem spa
Società Italiana
Datore in Ingegneria Civile iscritto all'Albo degli Ingegneri della Provincia di Milano n° A.23494 - Sez. A. Settore ...
al c.c.i.a.a. n° 02/25203059 - Tel. 02.5203059 - Fax 02.5203059 - C.F. 0002520059

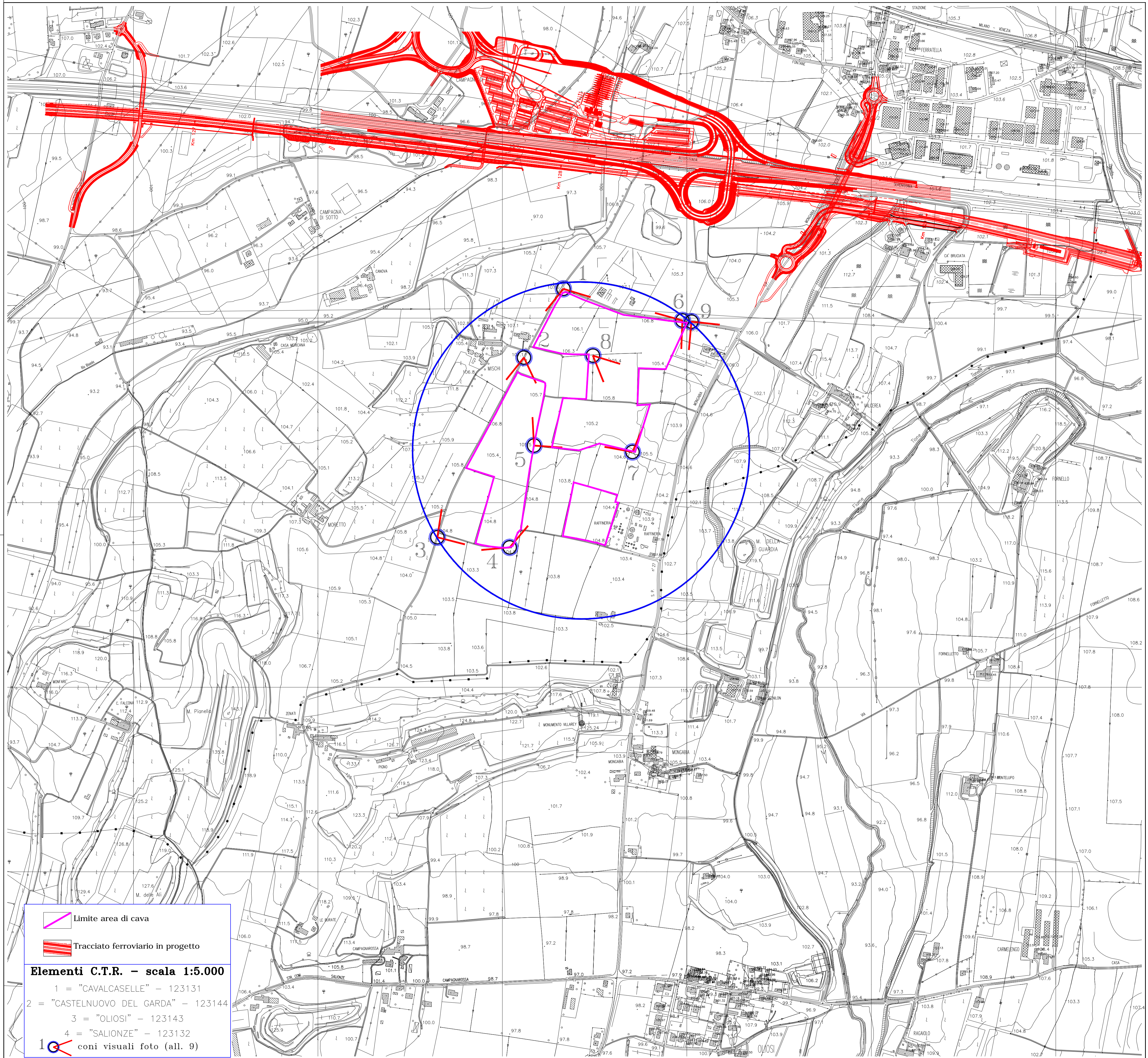
ALTA Sorveglianza	Verificato	Data	Approvato	Data

COMMESSA	LOTTO	FASE	ENTE	TIPO DOC.	OPERA/DISCIPLINA	PROGR.	REV.	SCALA
IN05	00	D	E2	PZ	CA0000	014	0	VARIE

PROGETTAZIONE GENERAL CONTRACTOR										Autorizzato/Data	
Rev.	Data	Descrizione	Redatto	Data	Verificato	Data	Approvato	Data			
0	31/03/14	EMISSIONE PER CDS	FRAMELLI	31/03/14	CHEBURNI	31/03/14	LOZZANI	31/03/14			Consorzio Cepav due Project Director Ing. F. Lombardi
1											Data:
2											
3											

Saipem S.p.a. COMM. 032121 Data: 31.03.14 Doc.N. 49407_02.DWG
 Progetto cofinanziato dalla Unione Europea CUP: F81H9100000008

Scala di plot: 1:



Limite area di cava
 Tracciato ferroviario in progetto

Elementi C.T.R. - scala 1:5.000

1 = "CAVALCASELLE" - 123131
 2 = "CASTELNUOVO DEL GARDA" - 123144
 3 = "OLIOSI" - 123143
 4 = "SALIZNZE" - 123132
 5 = "coni visuali foto (all. 9)"