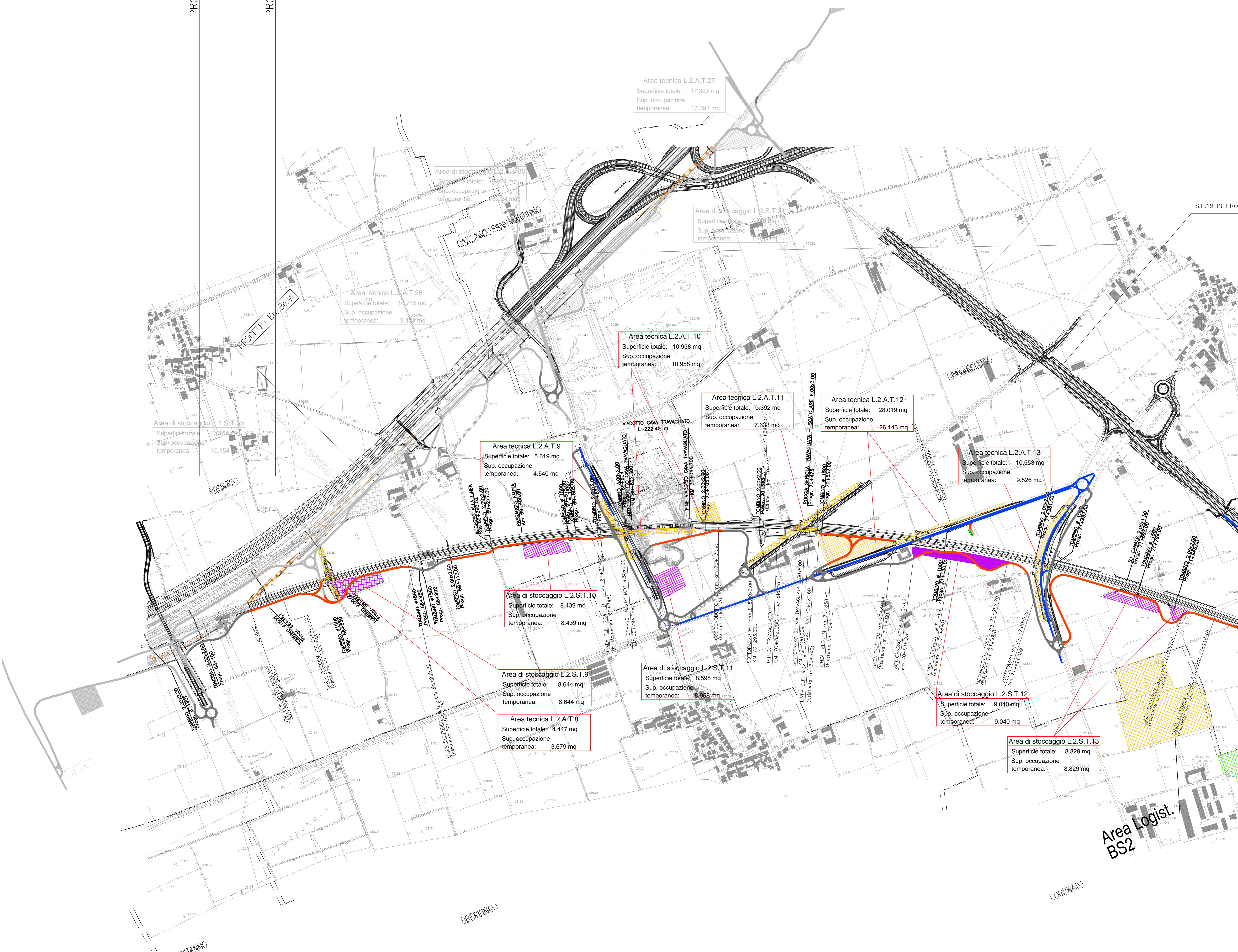


PROG. 68+316

PROG. 1+900



DESEI DI RIFERIMENTO	
DESCRIZIONE	CODICE
Area e viabilità di cantiere dal Km 67+900.000 al Km 72+500.000	A202 00 D E2 P5 CA00 00 017
Area e viabilità di cantiere dal Km 72+500.000 al Km 76+950.000	A202 00 D E2 P5 CA00 00 018
Area e viabilità di cantiere dal Km 76+950.000 al Km 81+400.000	A202 00 D E2 P5 CA00 00 019
Area e viabilità di cantiere dal Km 81+400.000 al Km 85+930.000	A202 00 D E2 P5 CA00 00 020
Area e viabilità di cantiere dal Km 85+930.000 al Km 90+450.000	A202 00 D E2 P5 CA00 00 021
Area e viabilità di cantiere IC TV E dal Km 000+000.000 al Km 6+084.000	A202 00 D E2 P5 CA00 00 027

Planimetria generale Linea A.C. da Km 31+900 a Km 36+400.000	A202 00 D E2 P5 IF00 10 002
Planimetria generale Linea A.C. da Km 85+930 a Km 90+450.000	A202 00 D E2 P5 IF00 10 014
Planimetria aree di cantiere e viabilità di collegamento tav. 1 di 15 Interconnessione Treviglio Est	A202 00 D E2 P4 CA00 00 193
Planimetria aree di cantiere e viabilità di collegamento tav. 2 di 15 Interconnessione Treviglio Est	A202 00 D E2 P4 CA00 00 194
Planimetria aree di cantiere e viabilità di collegamento tav. 5 di 15 Interconnessione Brescia Ovest	A202 00 D E2 P4 CA00 00 197
Planimetria ubicazione aree di cantiere e viabilità di collegamento tav. 6 di 15	A202 00 D E2 P4 CA00 00 198
Planimetria ubicazione aree di cantiere e viabilità di collegamento tav. 7 di 15	A202 00 D E2 P4 CA00 00 199
Planimetria aree di cantiere e viabilità di collegamento tav. 8 di 15 Interconnessione Brescia Est	A202 00 D E2 P4 CA00 00 200
Planimetria aree di cantiere e viabilità di collegamento tav. 9 di 15 Interconnessione Brescia Est	A202 00 D E2 P4 CA00 00 201
Planimetria ubicazione aree di cantiere e viabilità di collegamento tav. 10 di 15	A202 00 D E2 P4 CA00 00 202
Planimetria ubicazione aree di cantiere e viabilità di collegamento tav. 11 di 15	A202 00 D E2 P4 CA00 00 203
Planimetria ubicazione aree di cantiere e viabilità di collegamento tav. 12 di 15	A202 00 D E2 P4 CA00 00 204
Planimetria ubicazione aree di cantiere e viabilità di collegamento tav. 13 di 15	A202 00 D E2 P4 CA00 00 205
Planimetria aree di cantiere e viabilità di collegamento tav. 14 di 15 Interconnessione Verona Mercè	A202 00 D E2 P4 CA00 00 206

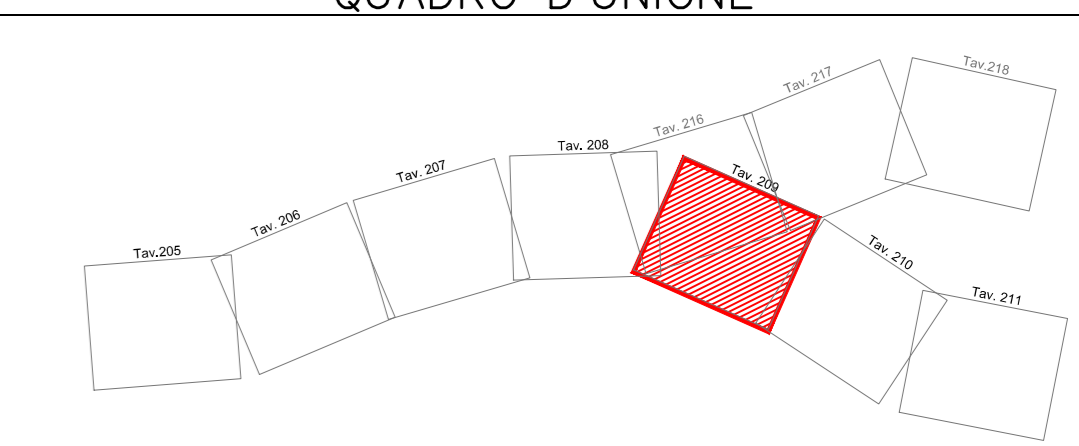
IL CODICE COMMESSA "A202" E' STATO SOSTITUITO CON "IN05"

LEGGENDA

Legenda opere di cantierizzazione:

- Pista di cantiere
- Pista di cantiere asfaltata
- Viabilità esistente interessata da traffico di cantiere
- Viabilità esistente da adeguare
- Area cantiere operativo
- Area cantiere base e logistico
- Area cantiere di armamento
- Area tecnica
- Area stoccaggio

QUADRO D'UNIONE



Per quanto riguarda le informazioni progettuali della linea si faccia riferimento agli elaborati specialistici

COMMITTENTE: **RFI**
GRUPPO FERROVIARIA ITALIANA
 GRUPPO FERROVIE DELLO STATO ITALIANI

ALTA SORVEGLIANZA: **ITALFERR**
 GRUPPO FERROVIE DELLO STATO ITALIANI

GENERAL CONTRACTOR: **Cepav due**

INFRASTRUTTURE FERROVIARIE STRATEGICHE DEFINITE DALLA LEGGE OBIETTIVO N. 443/01
 LINEA A.V./A.C. TORINO - VENEZIA Tratta MILANO - VERONA
 Lotto funzionale Brescia-Verona
 PROGETTO DEFINITIVO

Area e viabilità di cantiere dal Km 67+900.000 al Km 72+500.000

ALTA SORVEGLIANZA	Verificato	Data	Approvato	Data
ITALFERR				

COMMESSA	LOTTO	FASE	ENTE	TIPO DOC.	OPERA/DIRIPUNA	PROG.	REV.	SCALA
IN05	00	D	E2	P5	CA00000	017	0	1:5000

PROGETTAZIONE GENERAL CONTRACTOR						Autorizzato/Data	
Rev.	Data	Descrizione	Registo	Data	Verificato	Data	Approvato
0	31/03/14	EMISSIONE PER CDS		31/03/14		31/03/14	
1							
2							
3							