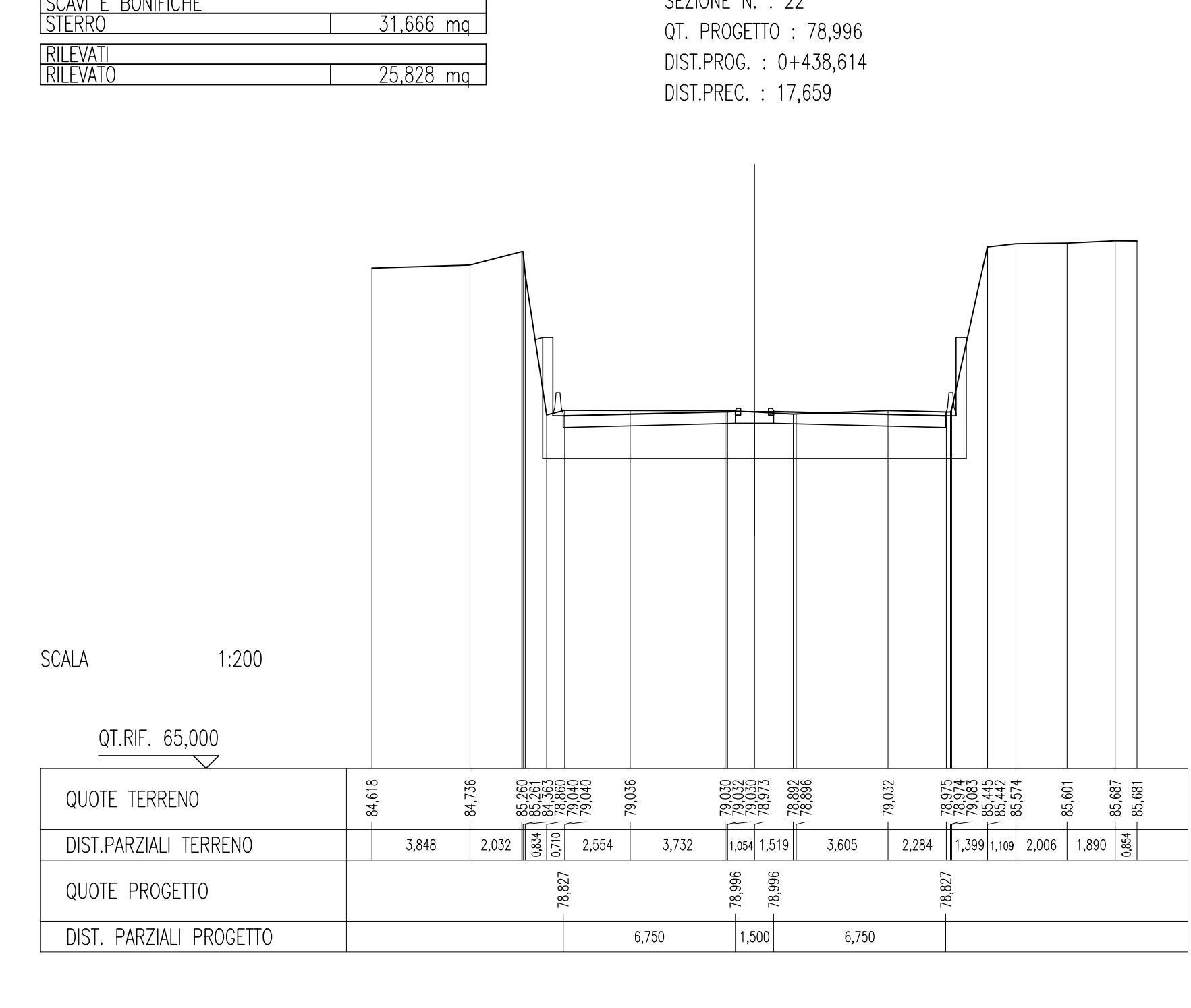
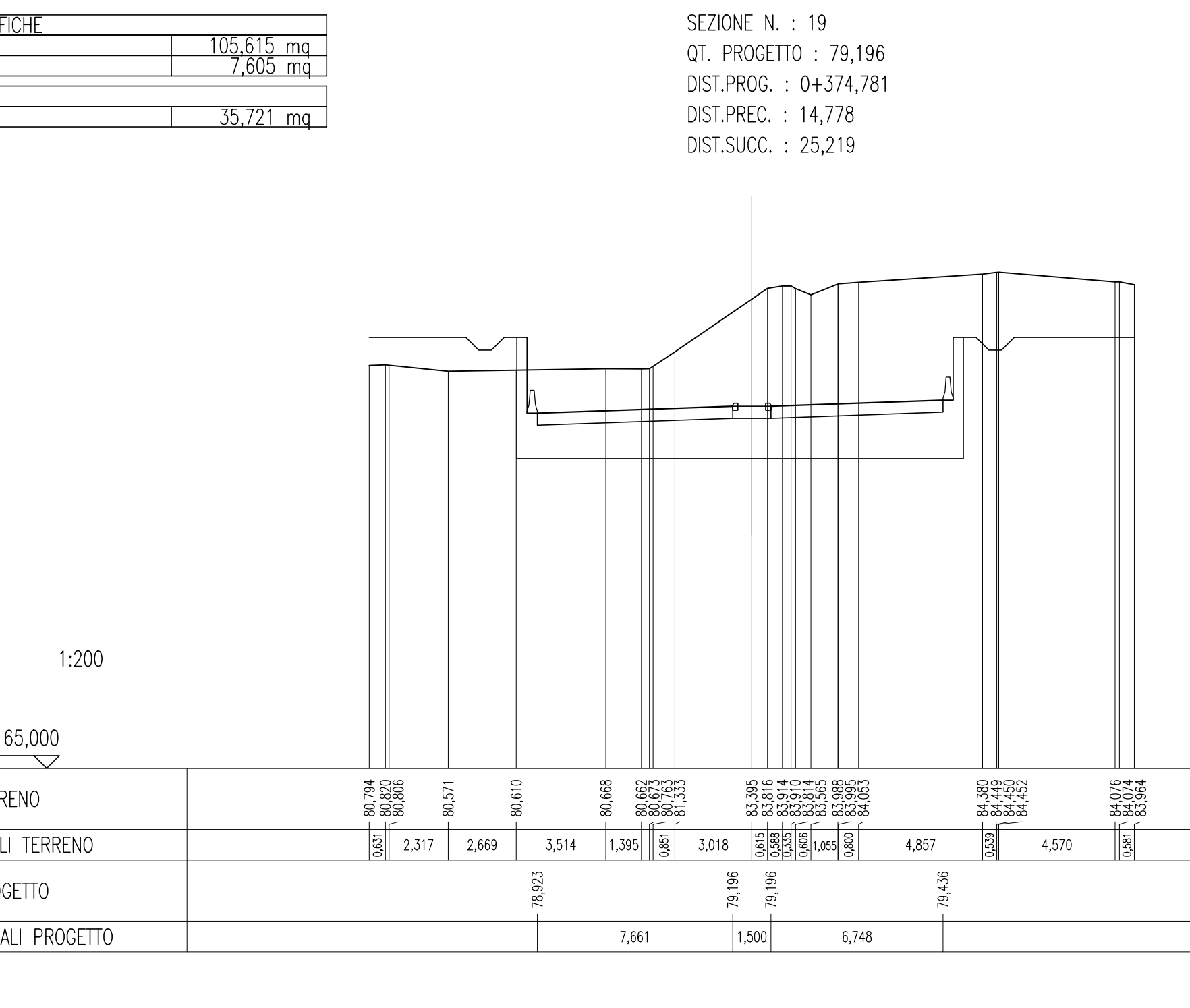
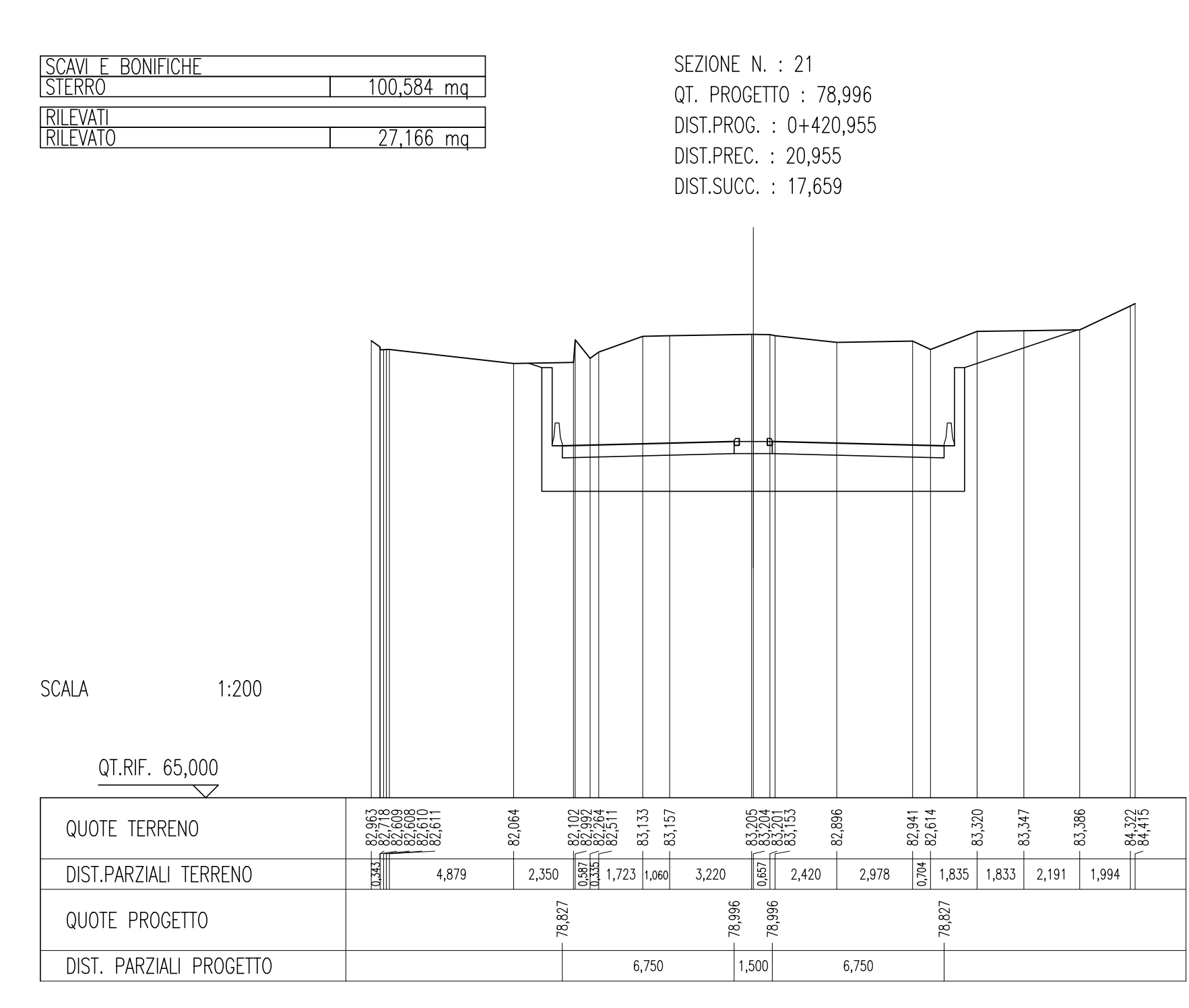
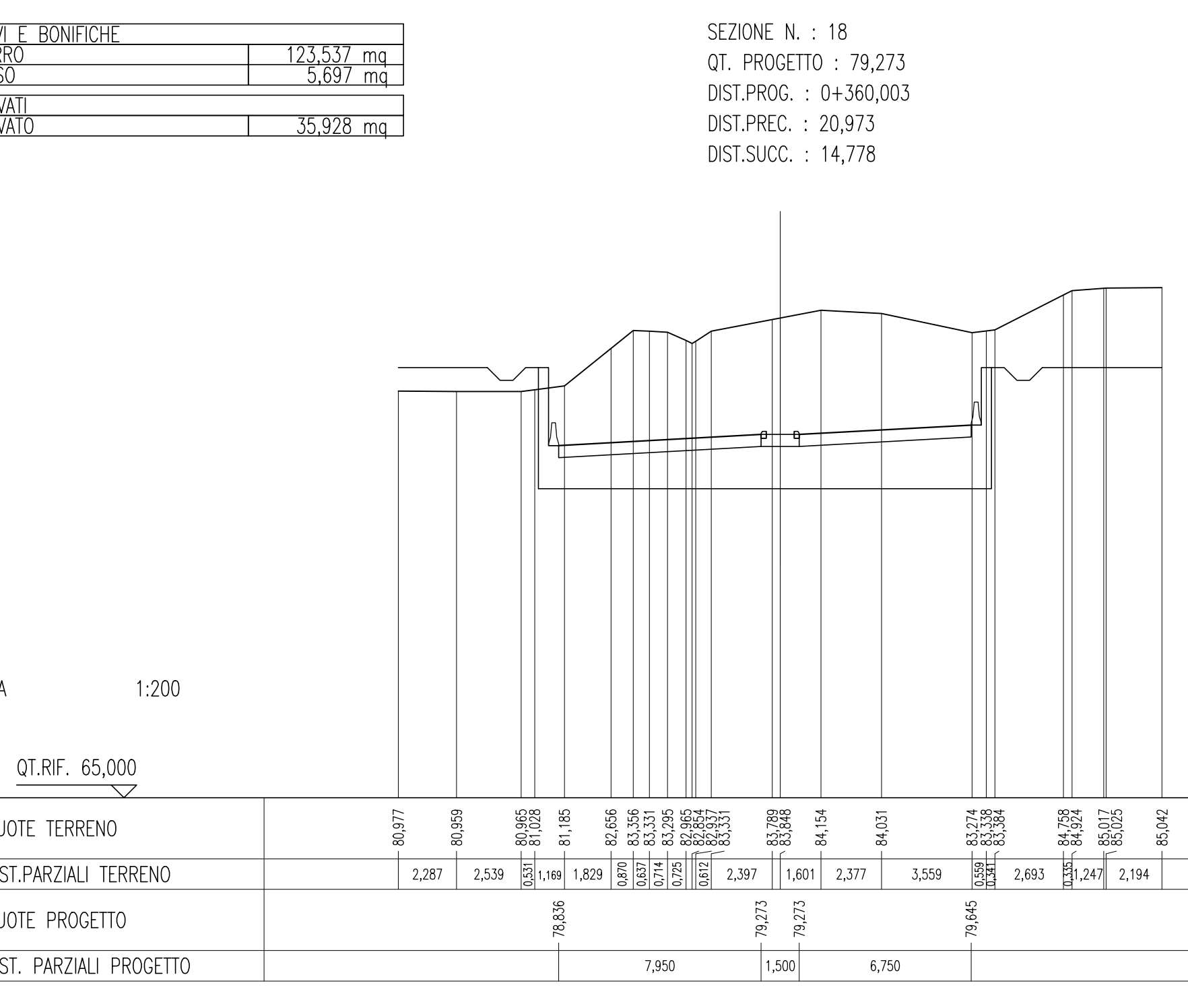
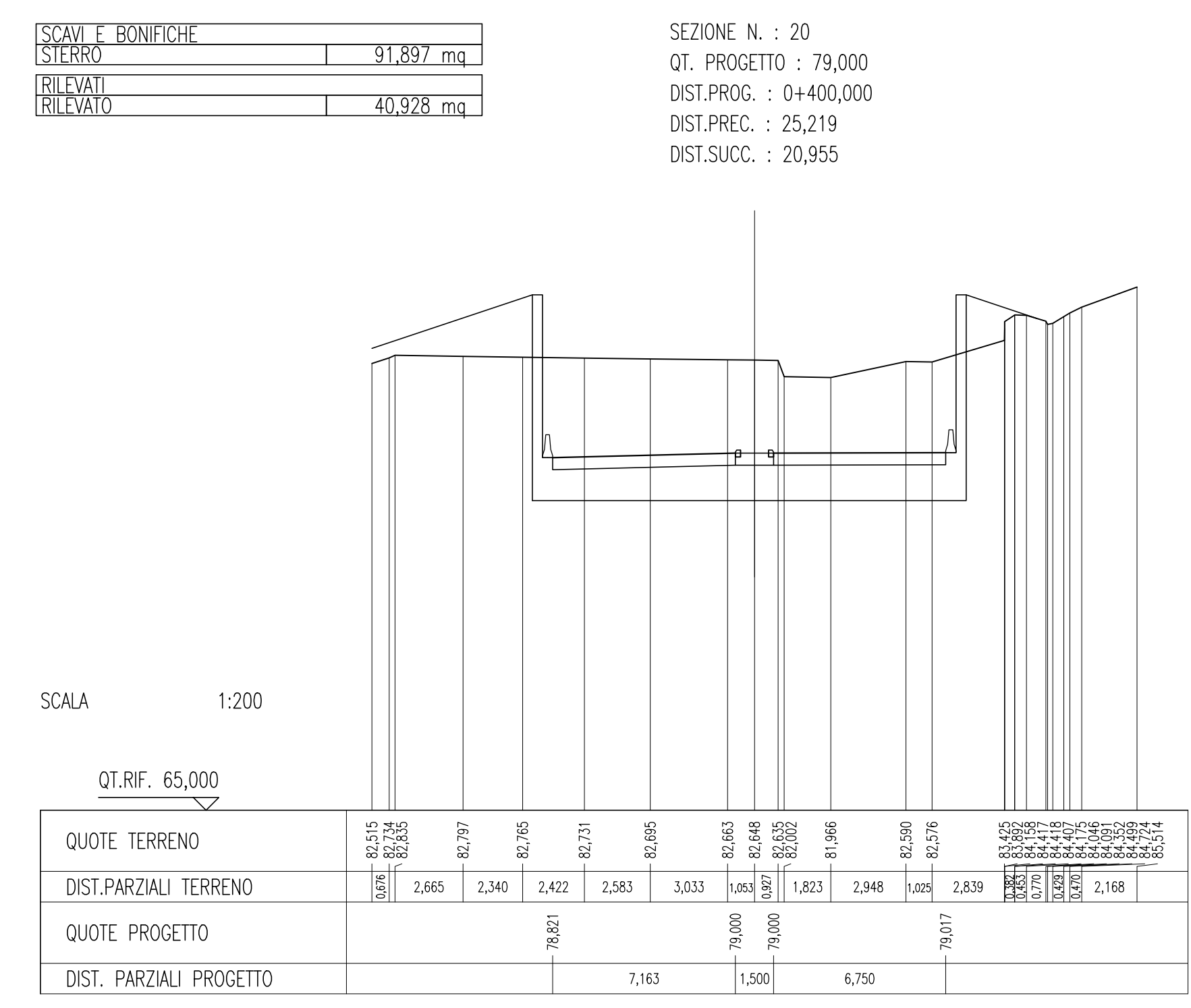
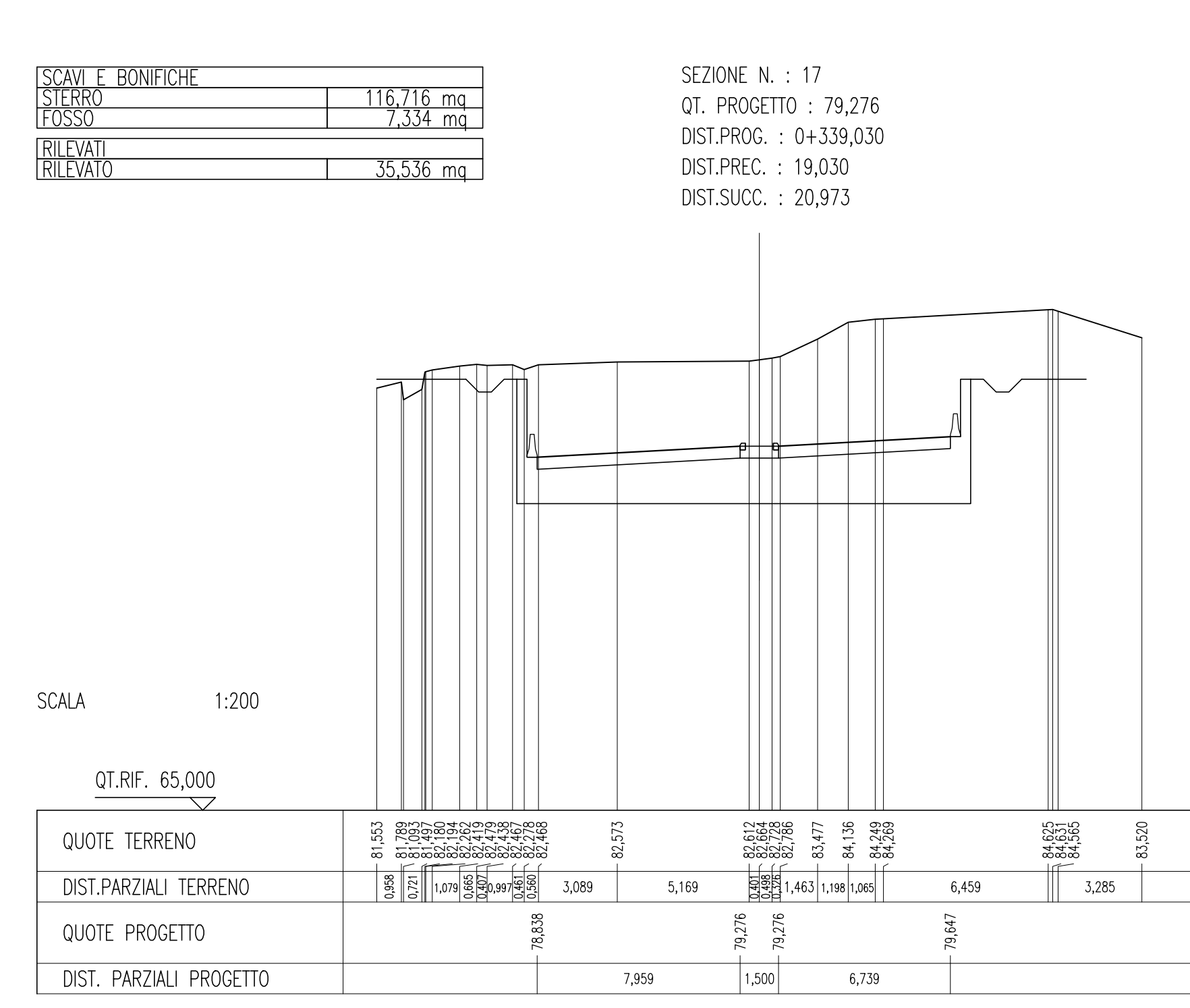


DESCRIZIONE	CODICE
SWN PESCHERA - RELAZIONE DI CALCOLO	A202000202NR1800001
SWN PESCHERA - CROGGRAFIA	A202000202NR1800001
SWN PESCHERA - Planimetria generale	A202000202NR1800001
SWN PESCHERA - profilo tecnico di pacciamiento - planimetria	A202000202NR1800002
SWN PESCHERA - PROFILI TECNICI LONGITUDINALI RAMPA 1 E RAMPA 2	A202000202NR1800001
SWN PESCHERA - PROFILO TECNICO LONGITUDINALE RAMPA 2	A202000202NR1800002
SWN PESCHERA - Sezione tipo 1/3	A202000202NR1800001
SWN PESCHERA - Sezione tipo 2/4	A202000202NR1800002
SWN PESCHERA - Sezione tipo 3/3	A202000202NR1800003
SWN PESCHERA - RAMPE 1-2-3 SEZIONI TRASVERSALI 1/2	A202000202NR1800001
SWN PESCHERA - RAMPE 1-2-3 SEZIONI TRASVERSALI 2/2	A202000202NR1800002
SWN PESCHERA - RAMPA 1 SEZIONI TRASVERSALI 1/4	A202000202NR1800004
SWN PESCHERA - RAMPA 1 SEZIONI TRASVERSALI 2/4	A202000202NR1800007
SWN PESCHERA - RAMPA 3 SEZIONI TRASVERSALI 3/4	A202000202NR1800006
SWN PESCHERA - RAMPA 3 SEZIONI TRASVERSALI 4/4	A202000202NR1800009
SWN PESCHERA - Particolare generale idraulica	A202000202NR1800001
SWN PESCHERA - RELAZIONE IDROLOGICA E IDRAULICA	A202000202NR1800001
SWN PESCHERA - PARTICOLARE IDRICO	A202000202NR1800001
SWN PESCHERA - SOTTOPASSO RAMPA 1 TRA PK 21 E 23 - CARPENTERIA 1/2	A202000202NR1800002
SWN PESCHERA - SOTTOPASSO RAMPA 1 TRA PK 21 E 23 - CARPENTERIA 2/2	A202000202NR1800004
SWN PESCHERA - SOTTOPASSO RAMPA 2 TRA PK 20 E 21 - CARPENTERIA	A202000202NR1800003
SWN PESCHERA - SOTTOPASSO RAMPA 2 TRA PK 20 E 21 - SEZIONI TIPO E PARTICOLARI	A202000202NR1800005
SWN PESCHERA - SOTTOPASSO RAMPA 3 TRA PK 21 E 25 - CARPENTERIA 1/2	A202000202NR1800002
SWN PESCHERA - SOTTOPASSO RAMPA 3 TRA PK 21 E 25 - CARPENTERIA 2/2	A202000202NR1800006
SWN PESCHERA - MUR DI SOSTEGNO RAMPA 1 - 2 - 1 PLANIMETRIA	A202000202NR1800001
SWN PESCHERA - MUR DI SOSTEGNO RAMPA 1 - 2 - 3 PROFILO LONGITUDINALE DESTRO	A202000202NR1800001
SWN PESCHERA - MUR DI SOSTEGNO RAMPA 1 - 2 - 3 PROFILO LONGITUDINALE SINISTRO	A202000202NR1800002
SWN PESCHERA - MUR DI SOSTEGNO RAMPA 1 - 2 - 3 PLANIMETRIA	A202000202NR1800003
SWN PESCHERA - MUR DI SOSTEGNO RAMPA 2 PROFILO LONGITUDINALE DESTRO	A202000202NR1800005
SWN PESCHERA - MUR DI SOSTEGNO RAMPA 2 PROFILO LONGITUDINALE SINISTRO	A202000202NR1800004
SWN PESCHERA - MUR DI SOSTEGNO RAMPA 2 PROFILO LONGITUDINALE DESTRO	A202000202NR1800005
SWN PESCHERA - MUR DI SOSTEGNO RAMPA 2 PROFILO LONGITUDINALE SINISTRO	A202000202NR1800004
SWN PESCHERA - MUR DI SOSTEGNO RAMPA 3 PLANIMETRIA 1/2	A202000202NR1800003
SWN PESCHERA - MUR DI SOSTEGNO RAMPA 3 PLANIMETRIA 2/2	A202000202NR1800004
SWN PESCHERA - MUR DI SOSTEGNO RAMPA 3 PROFILO LONGITUDINALE DESTRO 1/3	A202000202NR1800007
SWN PESCHERA - MUR DI SOSTEGNO RAMPA 3 PROFILO LONGITUDINALE DESTRO 2/3	A202000202NR1800008
SWN PESCHERA - MUR DI SOSTEGNO RAMPA 3 PROFILO LONGITUDINALE DESTRO 3/3	A202000202NR1800009
SWN PESCHERA - MUR DI SOSTEGNO RAMPA 3 PROFILO LONGITUDINALE SINISTRO 1/3	A202000202NR1800010
SWN PESCHERA - MUR DI SOSTEGNO RAMPA 3 PROFILO LONGITUDINALE SINISTRO 2/3	A202000202NR1800011
SWN PESCHERA - MUR DI SOSTEGNO RAMPA 3 PROFILO LONGITUDINALE SINISTRO 3/3	A202000202NR1800012
SWN PESCHERA - PLANIMETRIA DI SISTEMAZIONE IDRAULICA	A202000202NR1800003
SWN PESCHERA - PARTICOLARI TIPOI POZZETTI	A202000202NR1800004
SWN PESCHERA - SCHEMA FASI COSTRUTTIVE E OPERE PROVVISORIE (PALANCOLE)	A202000202NR1800001
SWN PESCHERA - OPERE PROVVISORIE (Storrammi)	A202000202NR1800002

- IL CODICE COMMESSA "A202" E' STATO SOSTITUITO CON "N05"

NOTE GENERALI

CARATTERISTICHE DEI MATERIALI



COMMITTENTE: **RFI** Rete Ferroviaria Italiana Gruppo Ferrovie dello Stato Italiane

ALTA SOVRVEGLIANZA: **ITALFERR**

GENERAL CONTRACTOR: **Cepav due**

INFRASTRUTTURE FERROVIARIE STRATEGICHE DEFINITE DALLA LEGGE OBIETTIVO N. 443/01  
 LINEA A.V./A.C. TORINO - VENEZIA Tratta MILANO - VERONA  
 Lotto funzionale Brescia-Verona  
 PROGETTO DEFINITIVO

LINEA A.C. MILANO-VERONA  
 Progetto Definitivo  
 Svincolo Peschiera - Rampa 2: Sezioni trasversali

4 PROGETTISTA: **SAIPEM SPA**  
 4 PROGETTISTA INFRASTRUTTURE: **SAIPEM SPA**

Verificato: Data: Approvato: Data:

COMMESSA	LOTTO	FASE	ENTE	TIPO DOC.	OPERA/GRUPPO	PROGR.	REV.	SCALA
I N05	00	D	E2	W9	NV1800	005	1	1:200

PROGETTAZIONE GENERAL CONTRACTOR								Autorizzato/Date	
Rev.	Data	Descrizione	Redatto	Data	Verificato	Data	Approvato	Data	Consorzio
0	31/03/14	EMISSIONE PER CDS	M.T.	31/03/14	D.NARDO	31/03/14	LAZZARI	31/03/14	<b>Cepav due</b> Project Director
1	01/07/14	REVISIONE PER CDS	M.T.	01/07/14	D.NARDO	01/07/14	LAZZARI	01/07/14	<b>Cepav due</b> Project Director
2									
3									

SAIPEM S.p.a. COMM. 032121 Date: 01/07/14 Doc: I.N.0500022WV18000051

Scalo di pilot: 1:1