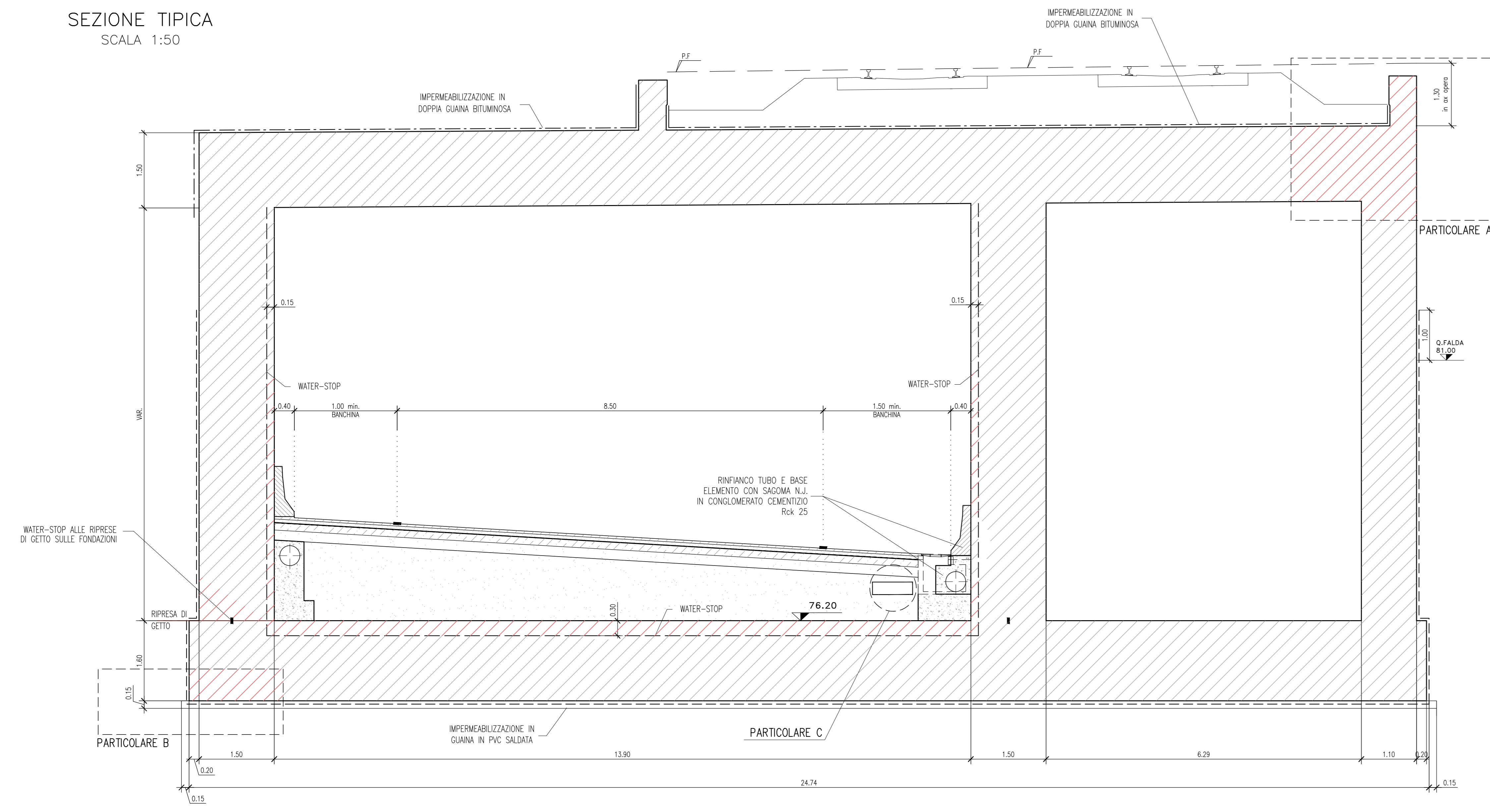
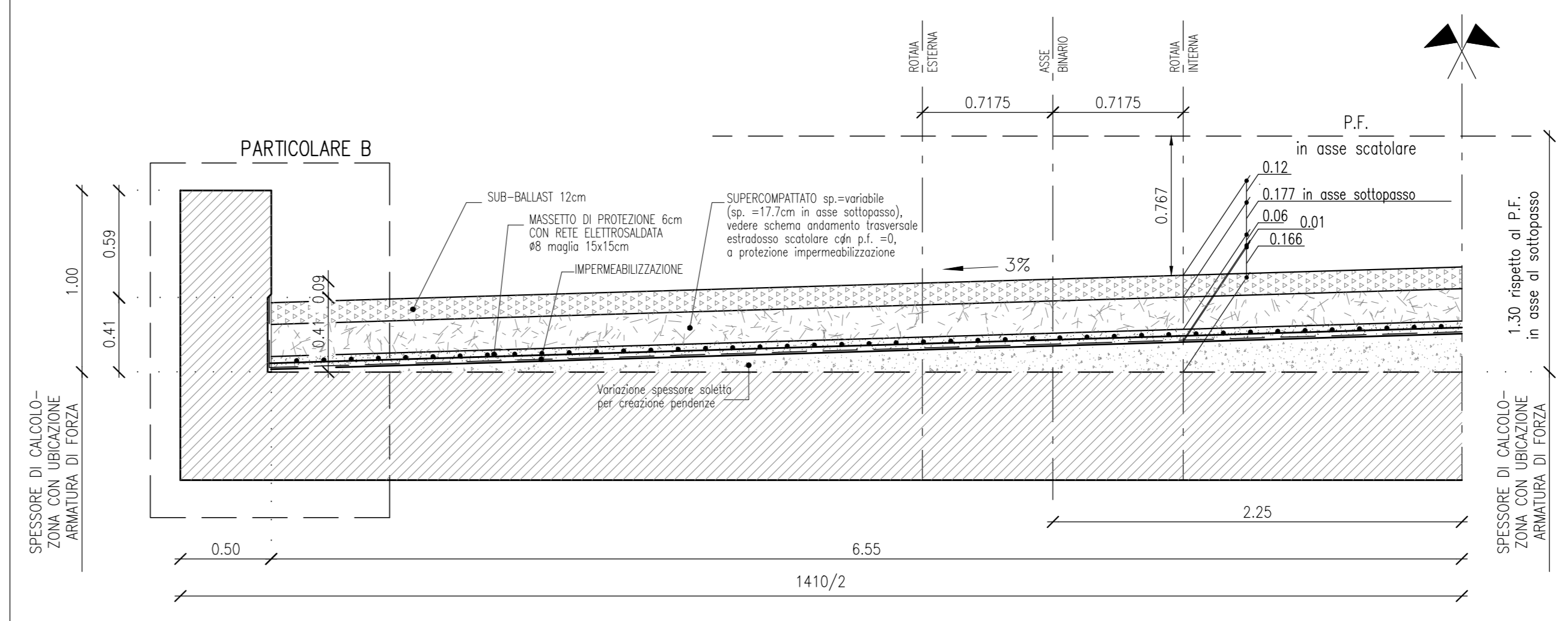


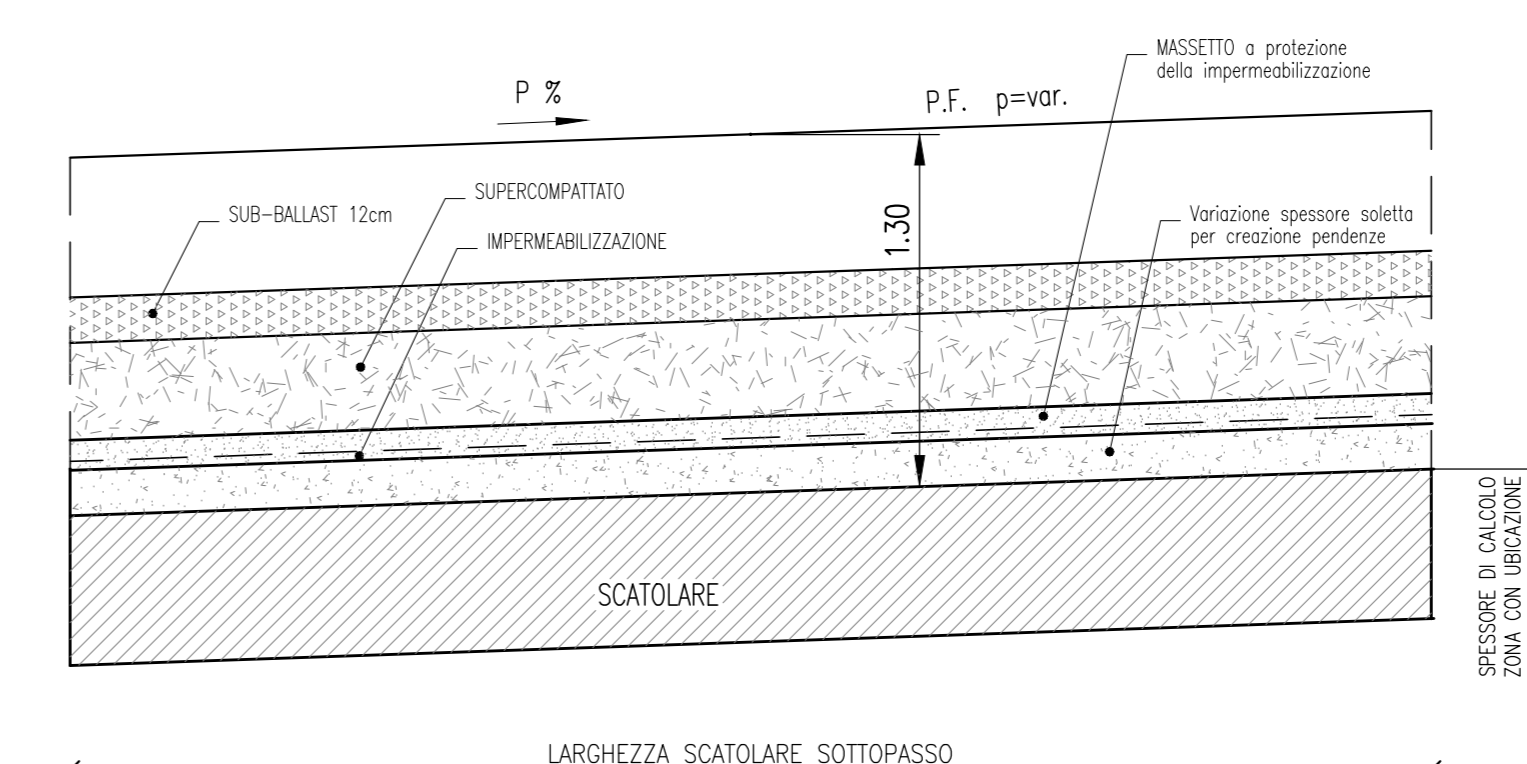
SEZIONE TIPICA
SCALA 1:50



SCHEMA ANDAMENTO LONGITUDINALE ESTRADOSSO SCATOLARE
SCALA 1:25



SCHEMA ANDAMENTO TRASVERSALE ESTRADOSSO SCATOLARE CON P.F. p=0
SCALA 1:25



DESGNI DI RIFERIMENTO

DESCRIZIONE	CODICE
SVN PESCHIERA-RELAZIONE DI CALCOLO	A2020022021R180001
SVN PESCHIERA-PROFILI TECNICI LONGITUDINALI RAMPA 1 E RAMPA 2	A2020022021R180001
SVN PESCHIERA-PROFILI TECNICI LONGITUDINALI RAMPA 3	A2020022021R180002
SVN PESCHIERA-PARTICOLARI (IDRA)	A2020022021R180001
SVN PESCHIERA-SOTTOPASSO RAMPA 1 TRA PK 21 E 23-CARPENTERIA 1/2	A2020022021R180002
SVN PESCHIERA-SOTTOPASSO RAMPA 1 TRA PK 21 E 23-CARPENTERIA 2/2	A2020022021R180003
SVN PESCHIERA-SOTTOPASSO RAMPA 2 TRA PK 21 E 23-SEZIONI TIPO E PARTICOLARI	A2020022021R180004
SVN PESCHIERA-SOTTOPASSO RAMPA 2 TRA PK 20 E 21-SEZIONI TIPO E PARTICOLARI	A2020022021R180005
SVN PESCHIERA-SOTTOPASSO RAMPA 3 TRA PK 21 E 23-SEZIONI TIPO E PARTICOLARI	A2020022021R180006
SVN PESCHIERA-SOTTOPASSO RAMPA 3 TRA PK 21 E 23-CARPENTERIA 1/2	A2020022021R180007
SVN PESCHIERA-SOTTOPASSO RAMPA 3 TRA PK 21 E 23-CARPENTERIA 2/2	A2020022021R180008
SVN PESCHIERA-PLANIMETRIA DI SISTEMAZIONE IDRAULICA	A2020022021R180009
SVN PESCHIERA-PARTICOLARI TIPI, PROZETTI	A2020022021R180010

IL CODICE COMMESSA "A202" E' STATO SOSTITUITO CON "IN05"

NOTE GENERALI

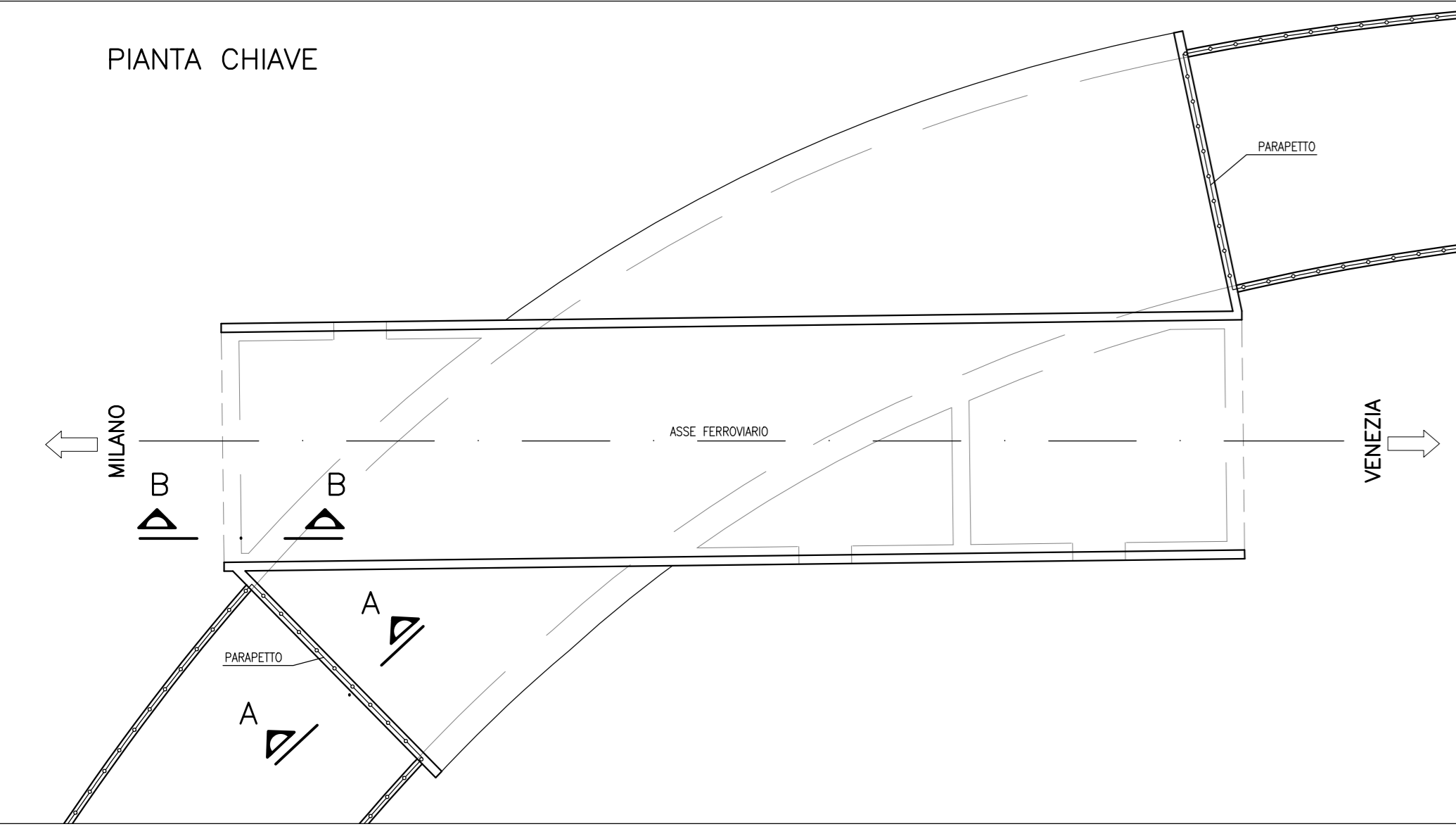
- TUTTE LE MISURE SONO ESPRESSE IN METRI SALVO OVE DIVERSAMENTE INDICATO
- LE QUOTE ALTIMETRICHE SONO ESPRESSE IN m S.L.M.
- LE MISURE DEGLI ANGOLI SONO ESPRESSE IN GRADI CENTESIMALI

CARATTERISTICHE DEI MATERIALI

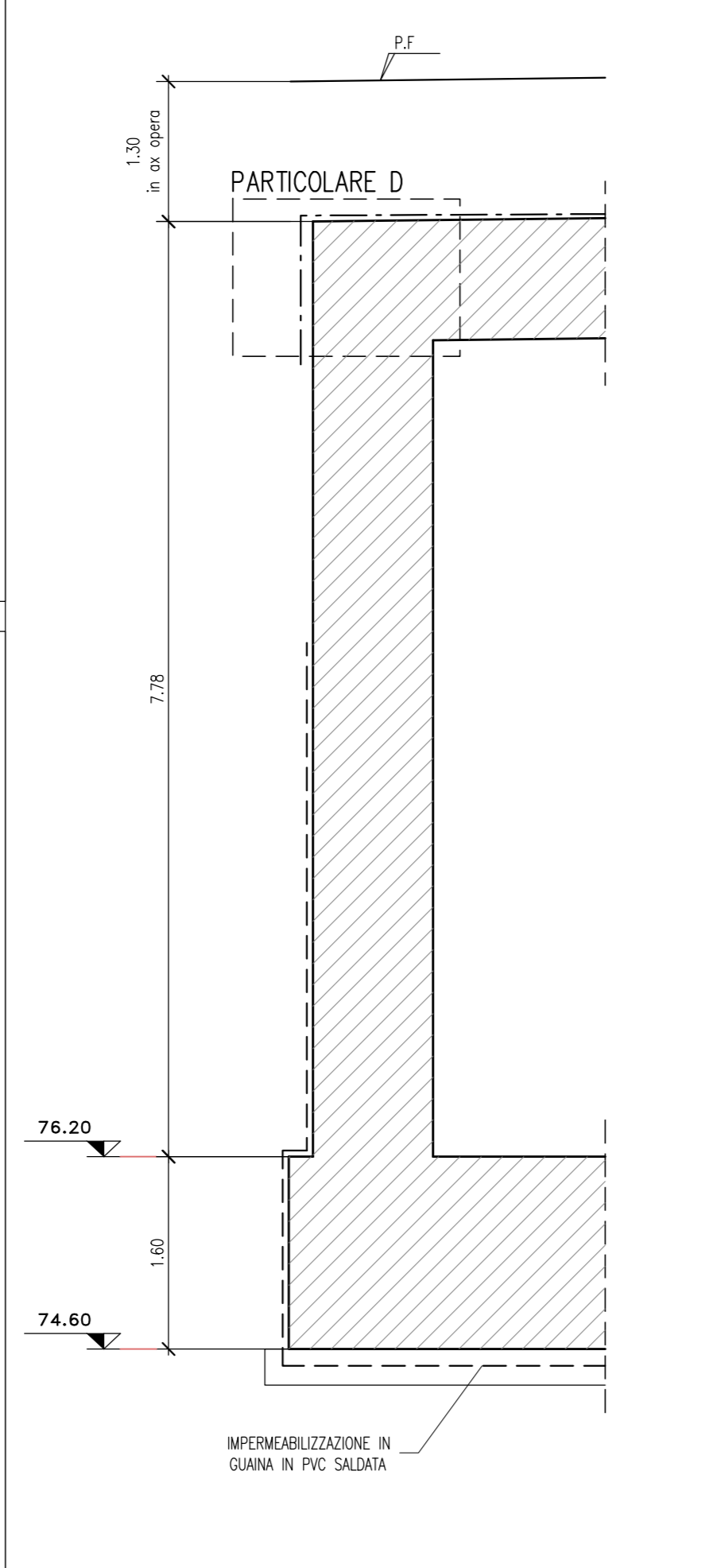
CALCESTRUZZO	
MAGRONE	Rck >15MPa
SOTTOPASSI STRADALI	Classe esp. XC2
SOLETTA SUPERIORE	Rck >=30 MPa
PIEDRITTI	rapporto A/C <=0,50
SOLETTA INFERIORE	classe minima di consistenza S3-S4
	Max. Ø inserti: 40
	Tipo cemento: CEM III-V
	Copri ferro: 40
	Tipo cls: E
ACCIAIO	
ACCIAIO per C.A.	FeB 44K controllato in stabilimento saldabile
IMPERMEABILIZZAZIONE	
IMPERMEABILIZZAZIONE CON GUAINA IN PVC, Sp.=3mm, ARMATA CON UNO STRATO DI TNT.	
INCIDENZA:	
SOLETTA E PIEDRITTI	120 kg/mc

NOTA:
Applicare sulle superfici interne della vasca un rivestimento impermeabilizzante composto da inerti, leganti cementizi e da polimeri acrilici in emulsione

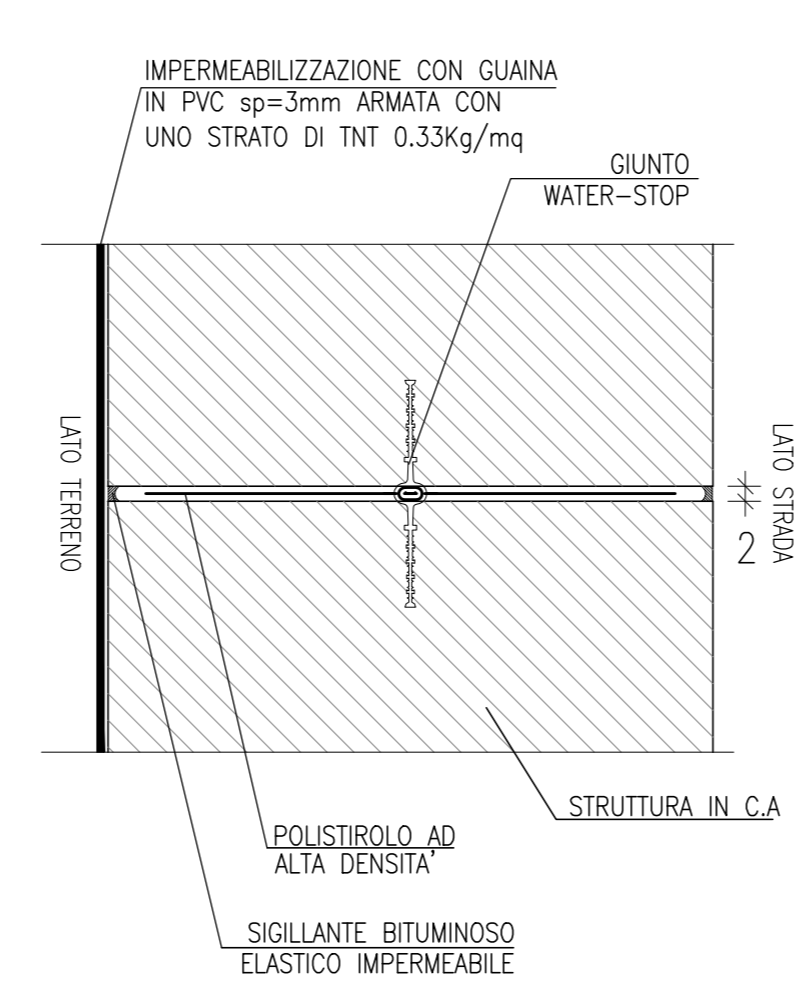
PIANTA CHIAVE



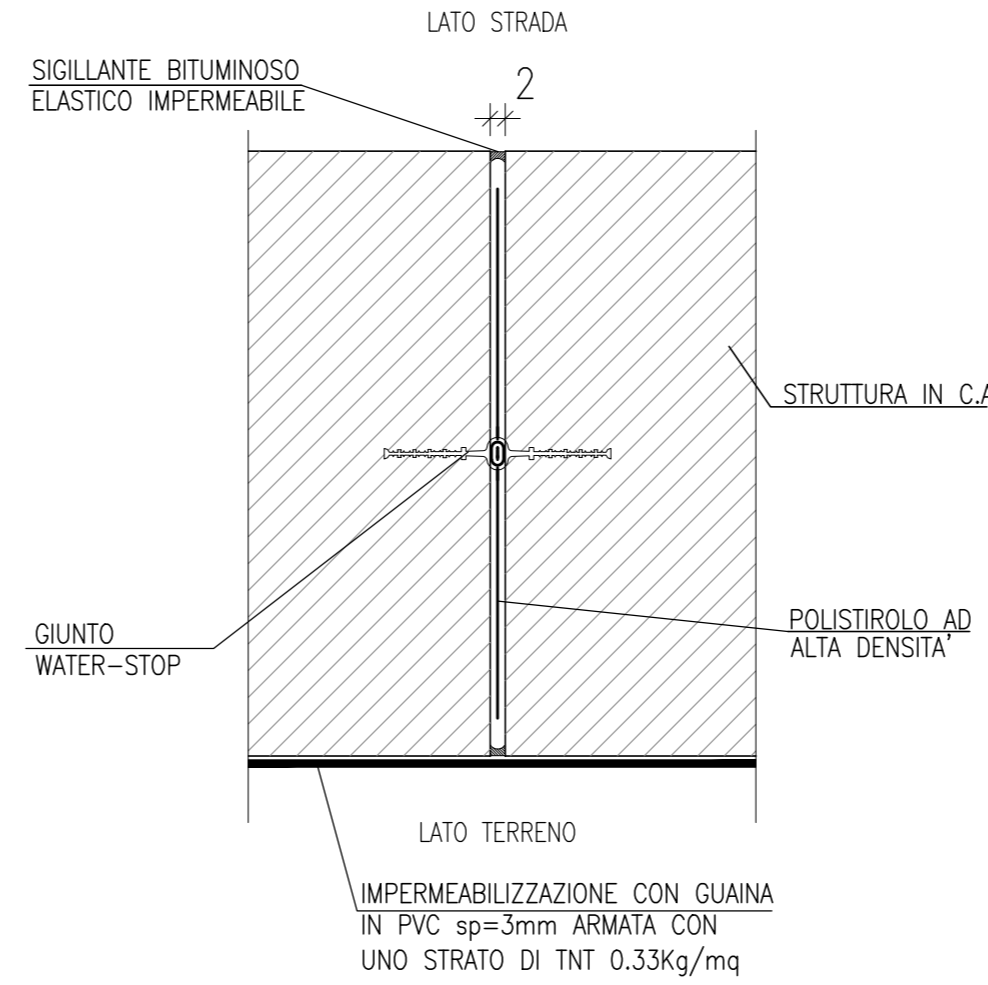
SEZIONE B-B
SCALA 1:50



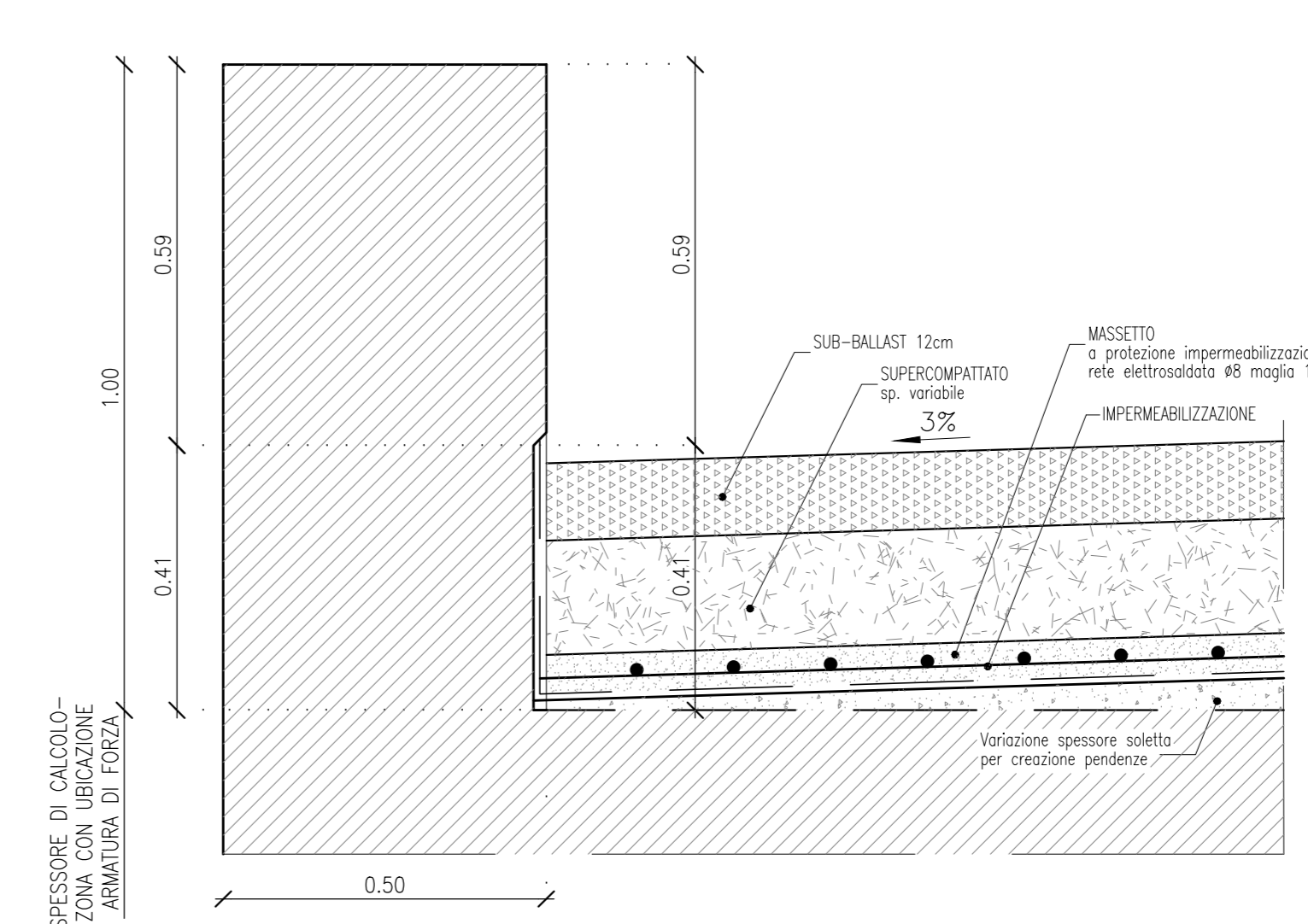
PART. GIUNTO WATER-STOP



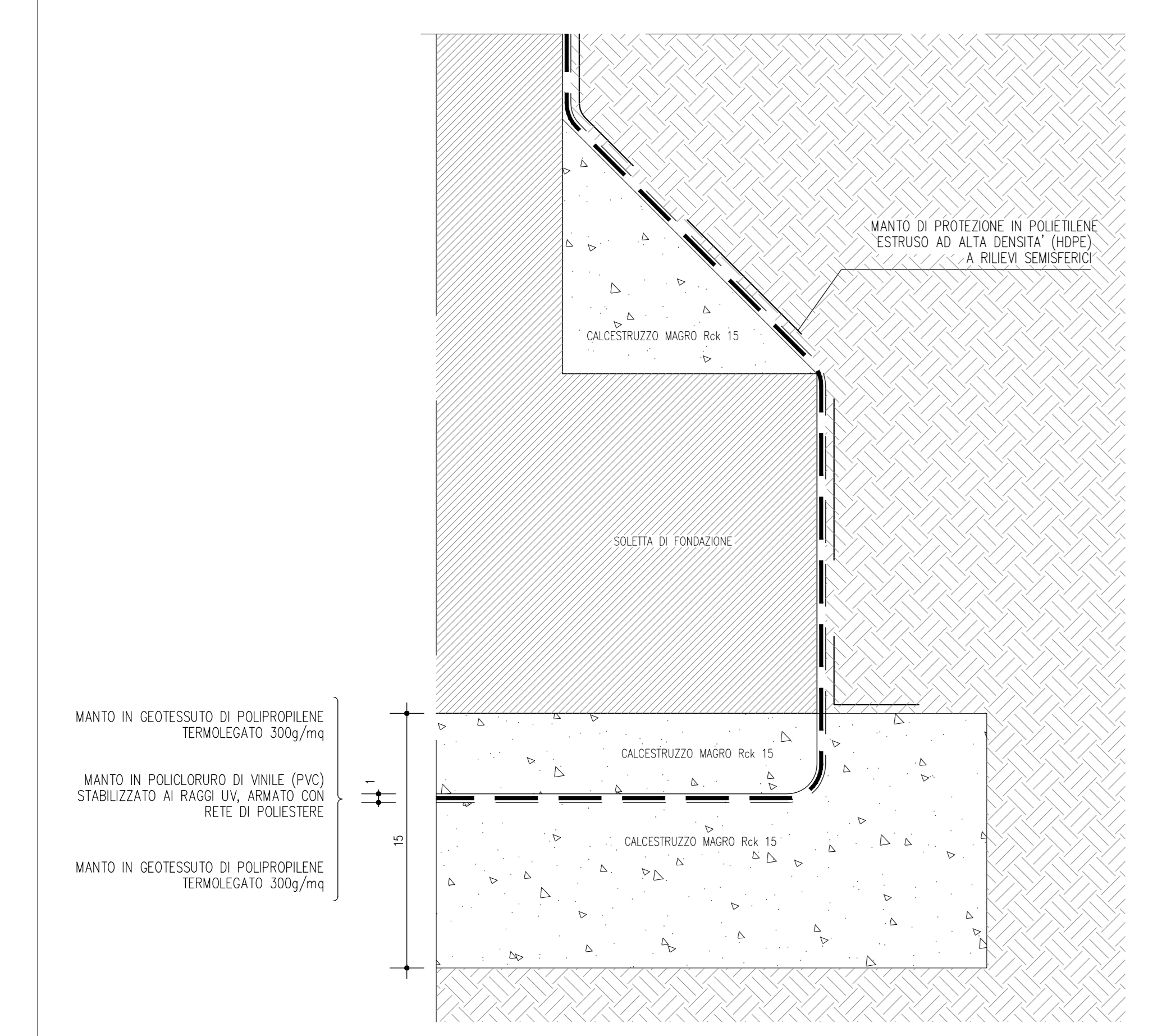
PART. GIUNTO WATER-STOP



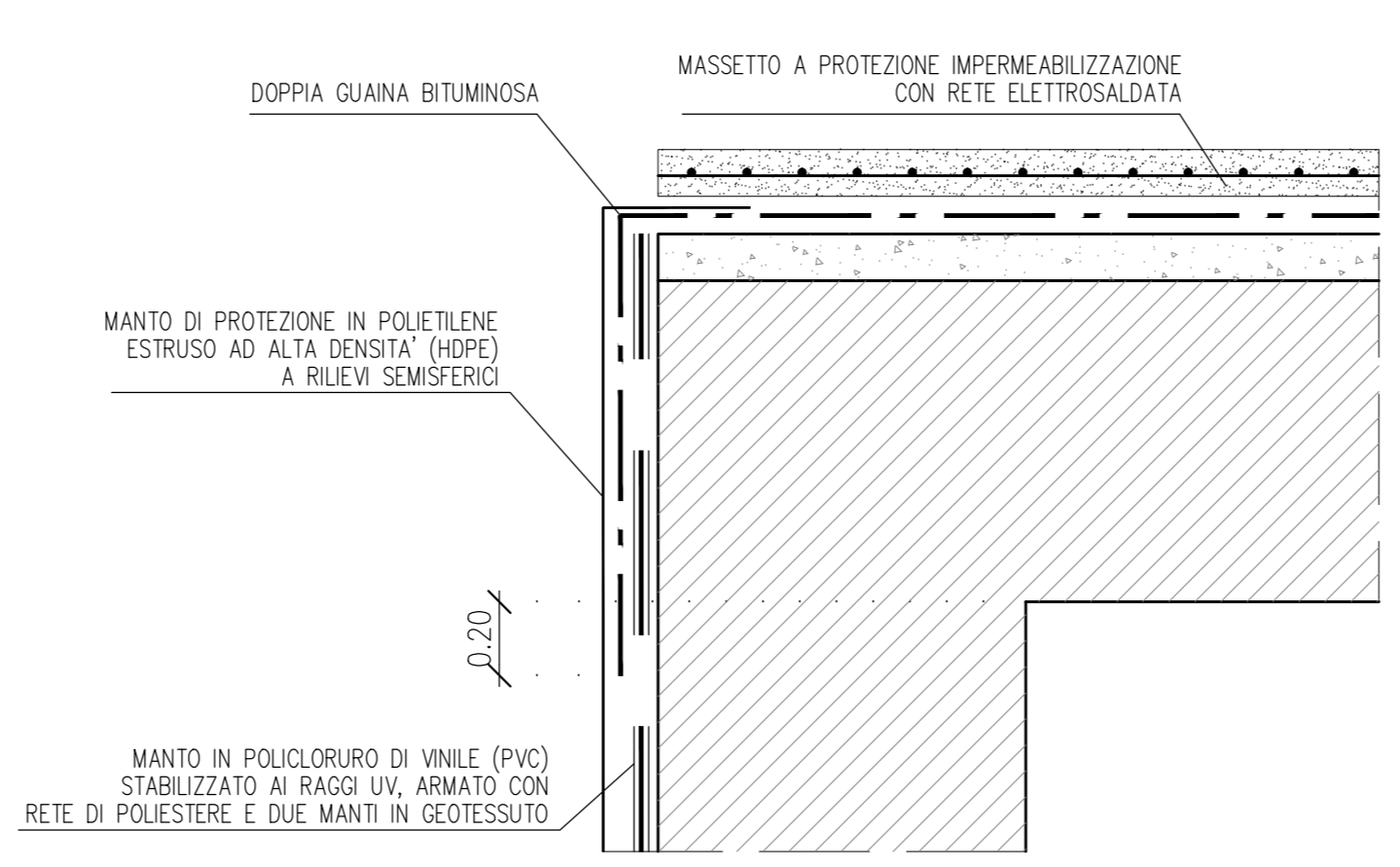
PARTICOLARE B:
CORDOLI ALL' ESTRADOSSO SCATOLARE
SCALA 1:10



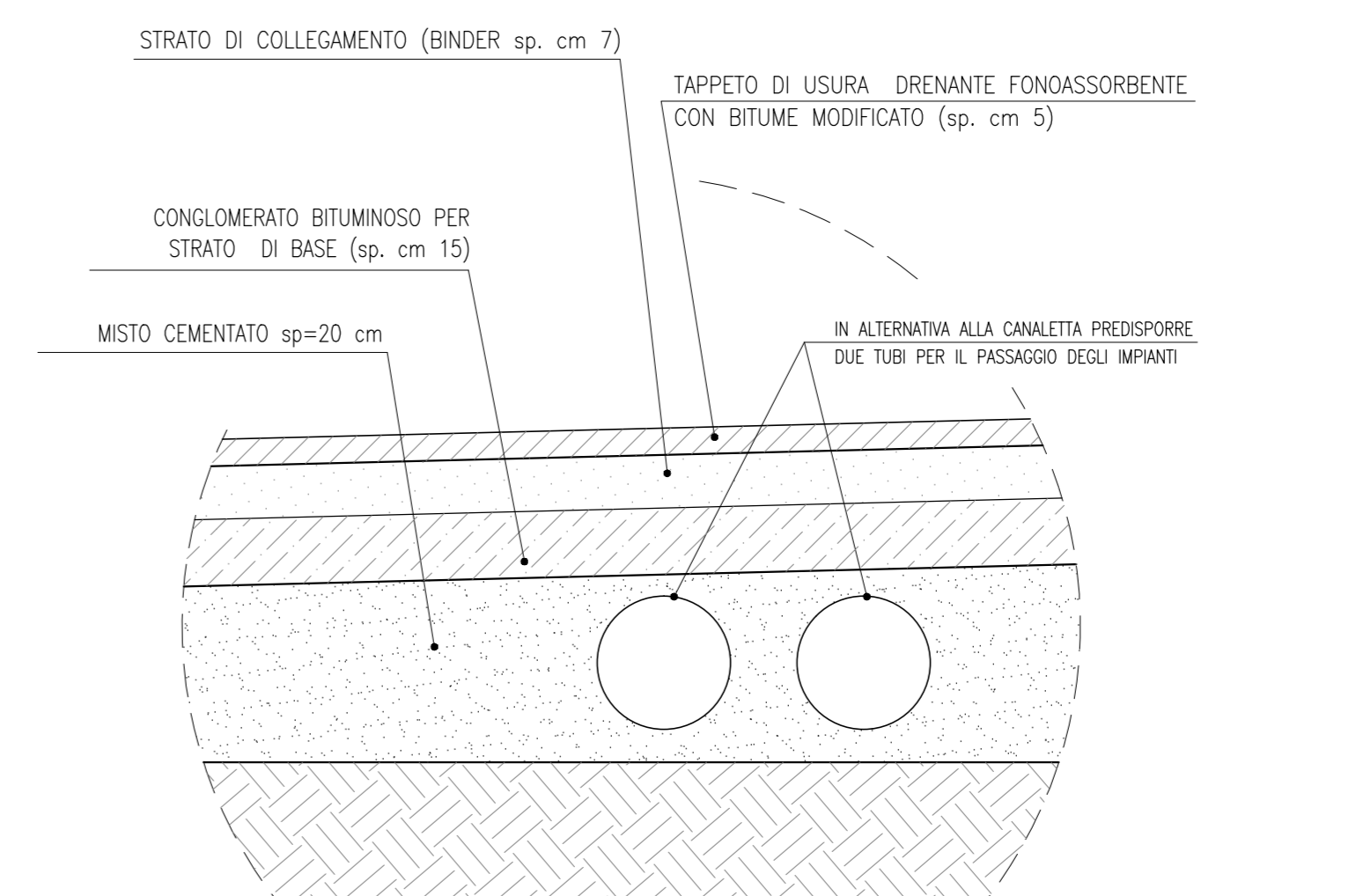
PARTICOLARE A:
IMPERMEABILIZZAZIONE SOLETTA DI FONDAZIONE
SCALA 1:5



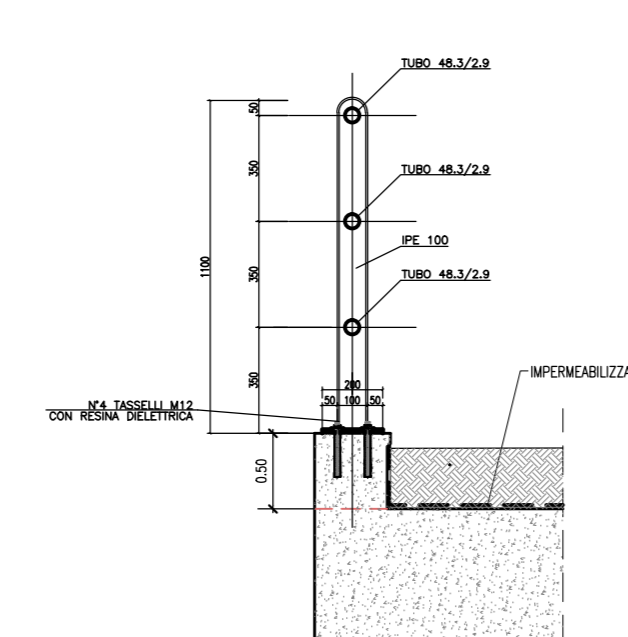
PARTICOLARE D:
IMPERMEABILIZZAZIONE SOLETTA DI ESTRADOSSO
SCALA 1:20



PARTICOLARE C
SCALA 1:10



SEZIONE A-A
SCALA 1:50



COMMITTENTE:
RFI
RETE FERROVIARIA ITALIANA
GRUPPO FERROVIE DELLO STATO ITALIANO

ALTA SOVRIGLIANZA:
ITALFERR
GRUPPO FERROVIE DELLO STATO ITALIANO

GENERAL CONTRACTOR:
Cepav due

INFRASTRUTTURE FERROVIARIE STRATEGICHE DEFINITE DALLA LEGGE OBIETTIVO N. 443/01
LINEA A.V. /A.C. TORINO - VENEZIA Tratta MILANO - VERONA
Lotto funzionale Brescia-Verona
PROGETTO DEFINITIVO

LINEA A.C. MILANO-VERONA
Progetto Definitivo - Svincolo Peschiera
SOTTOPASSO RAMPA 3 TRA I PK 21 E 25: SEZIONE TIPO E PARTICOLARI

Verificato	Data	Approvato	Data

Rev.	Data	Descrizione	Redatto	Data	Verificato	Data	Approvato	Data	Autore/Verificatore
0	31/03/14	EMISSIONE PER CDS		31/03/14		31/03/14		31/03/14	
1									
2									
3									

Saipem S.p.a. COMM. 032121
Data: 31/03/14 Doc: N.20432_03.dwg