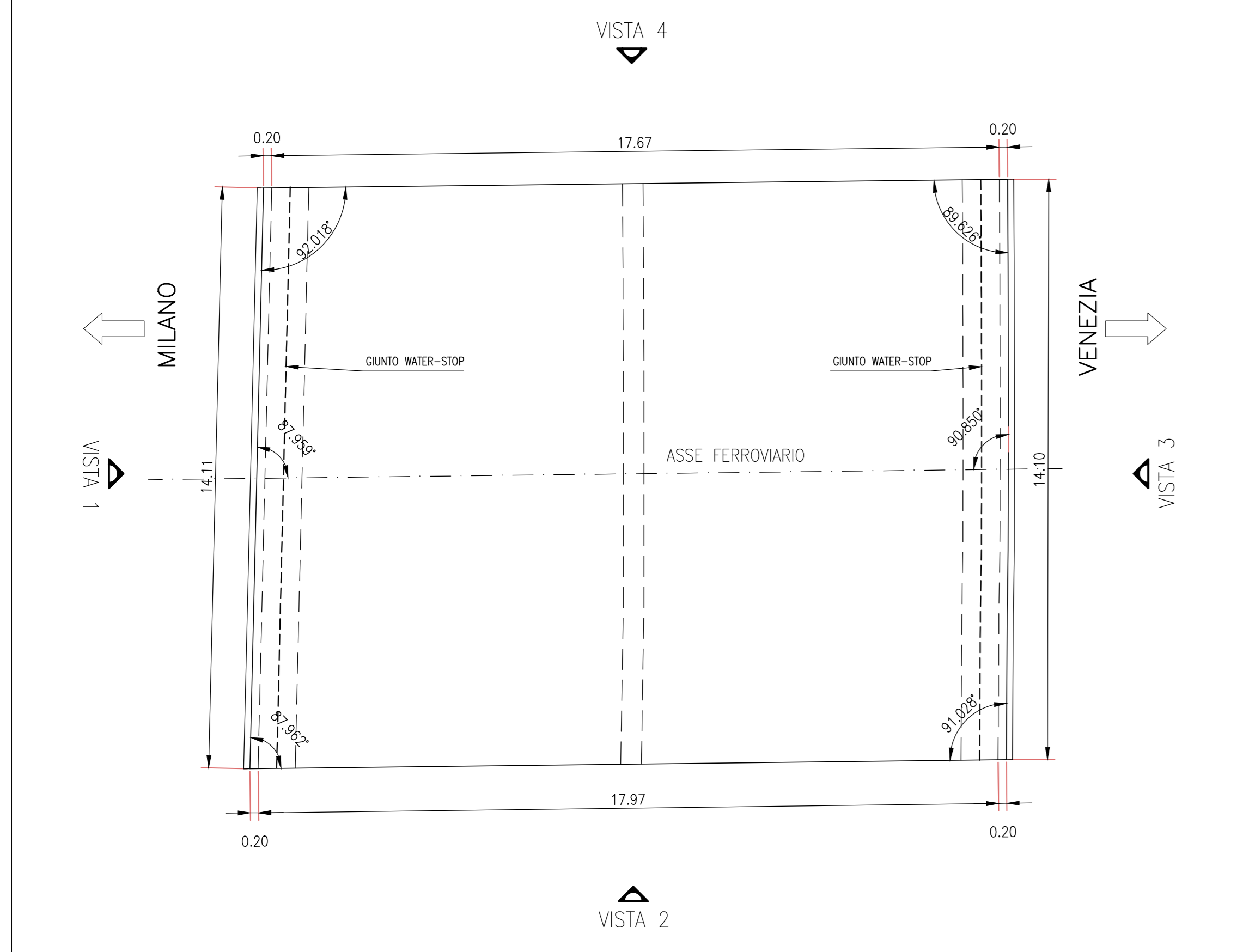
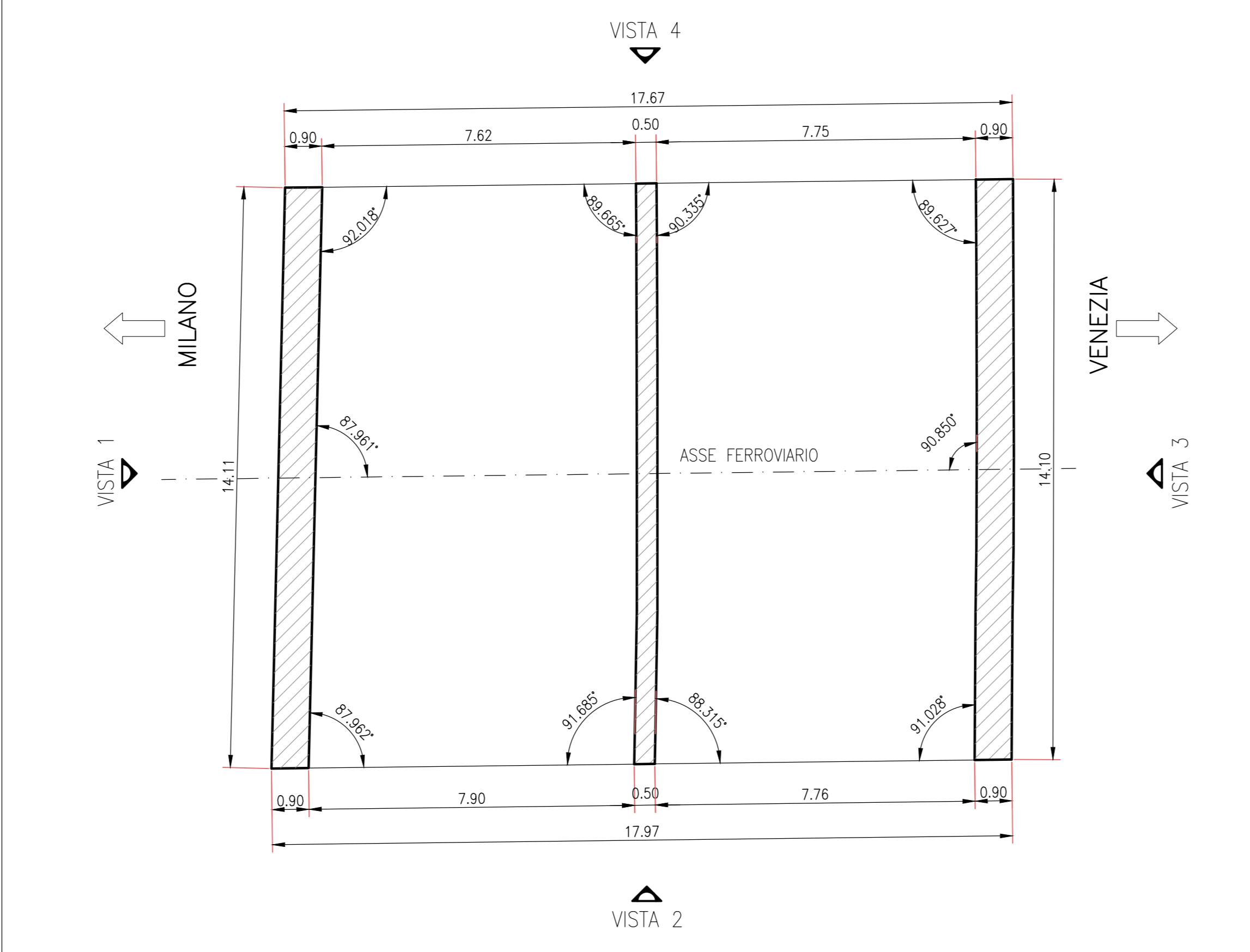


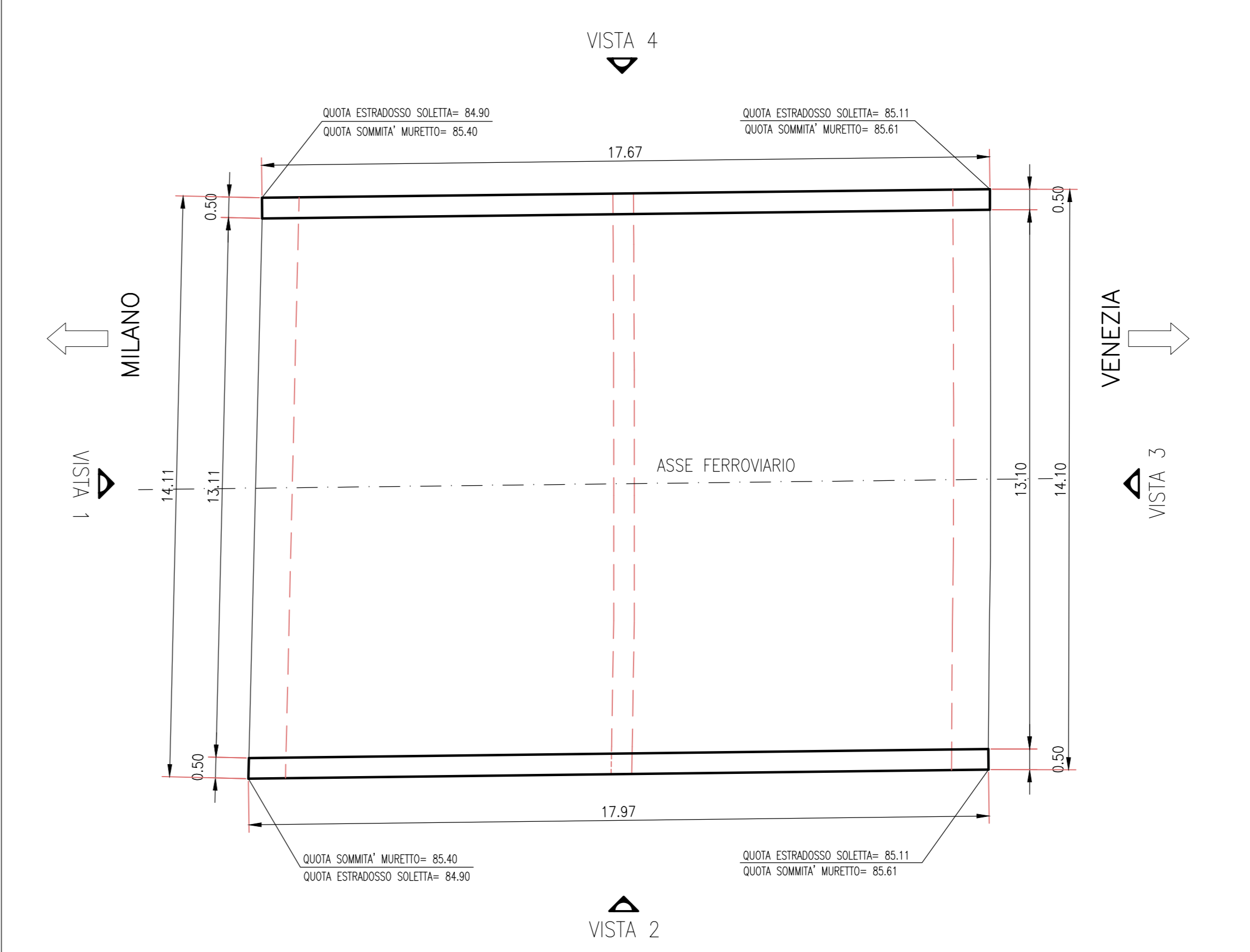
PIANTA FONDAZIONI
SCALA 1:100



PIANTA MURI
SCALA 1:100



VISTA DALL'ALTO
SCALA 1:100



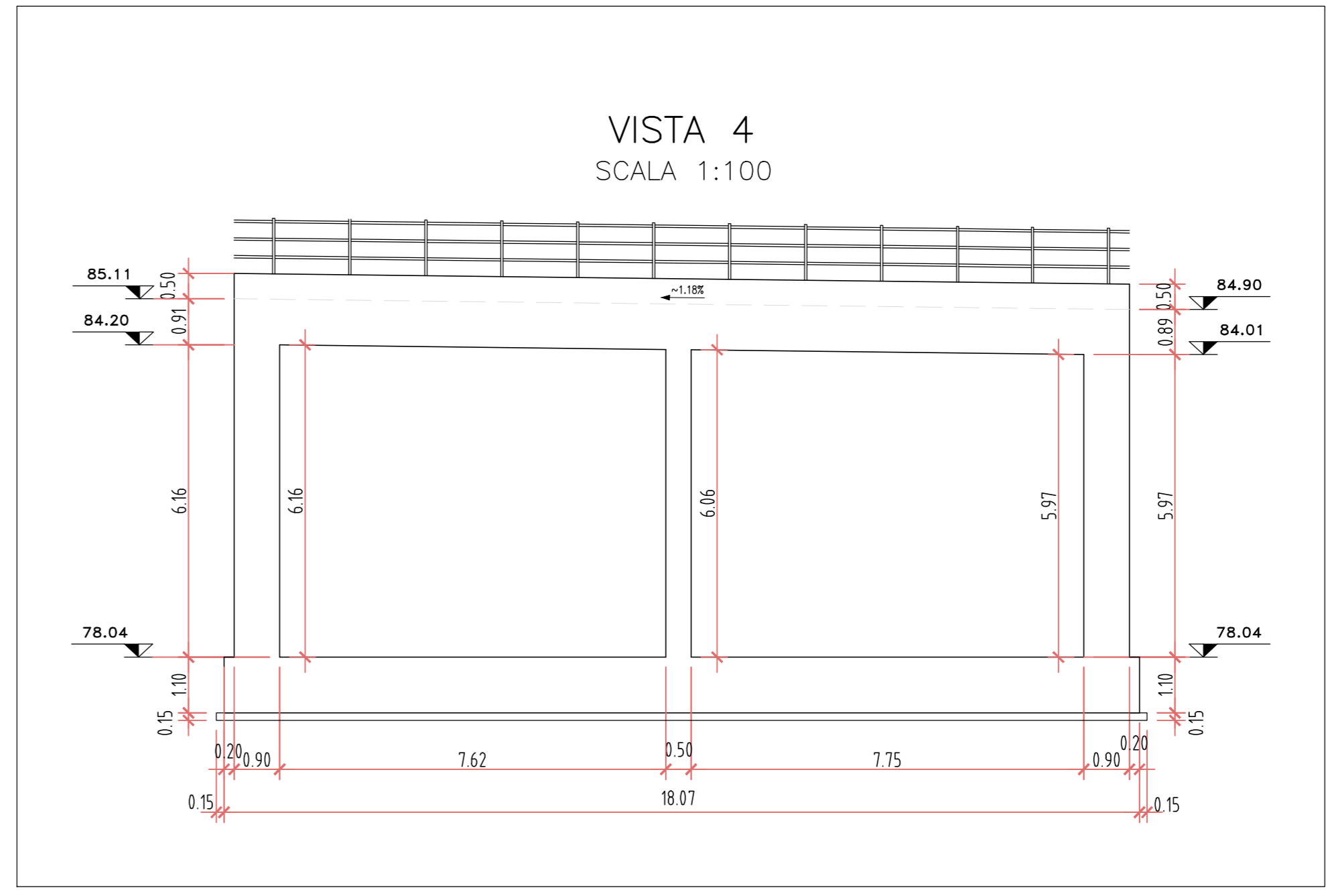
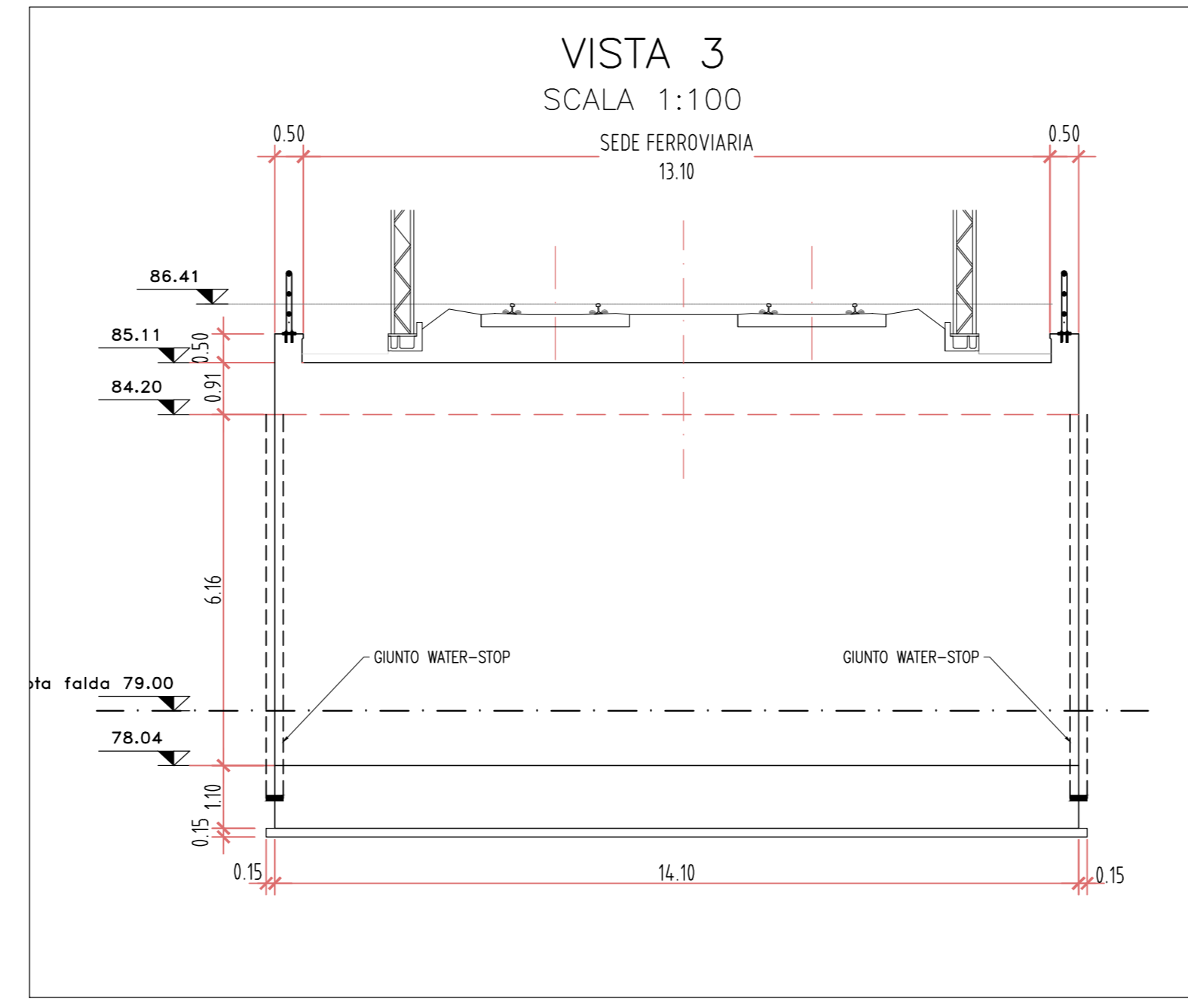
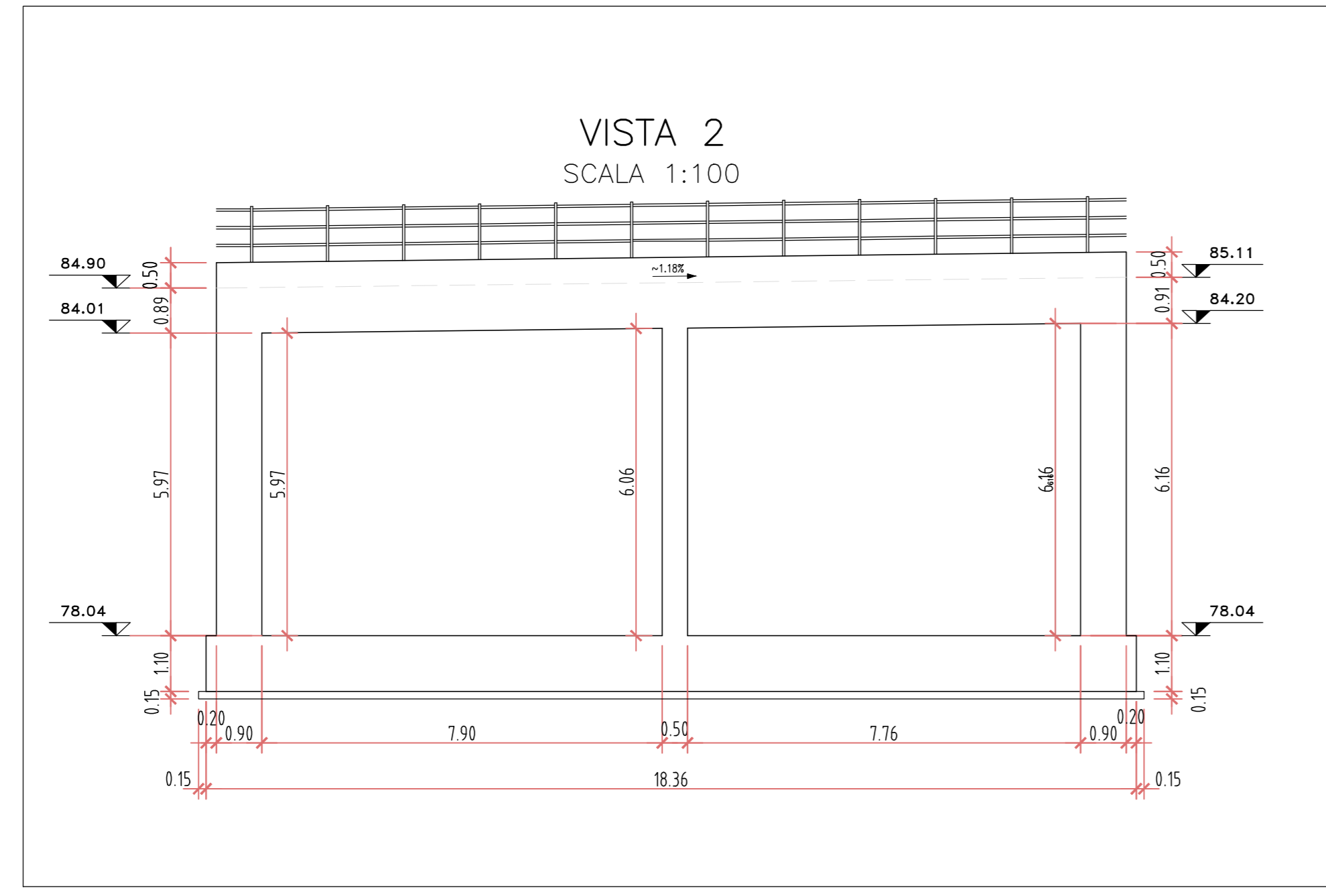
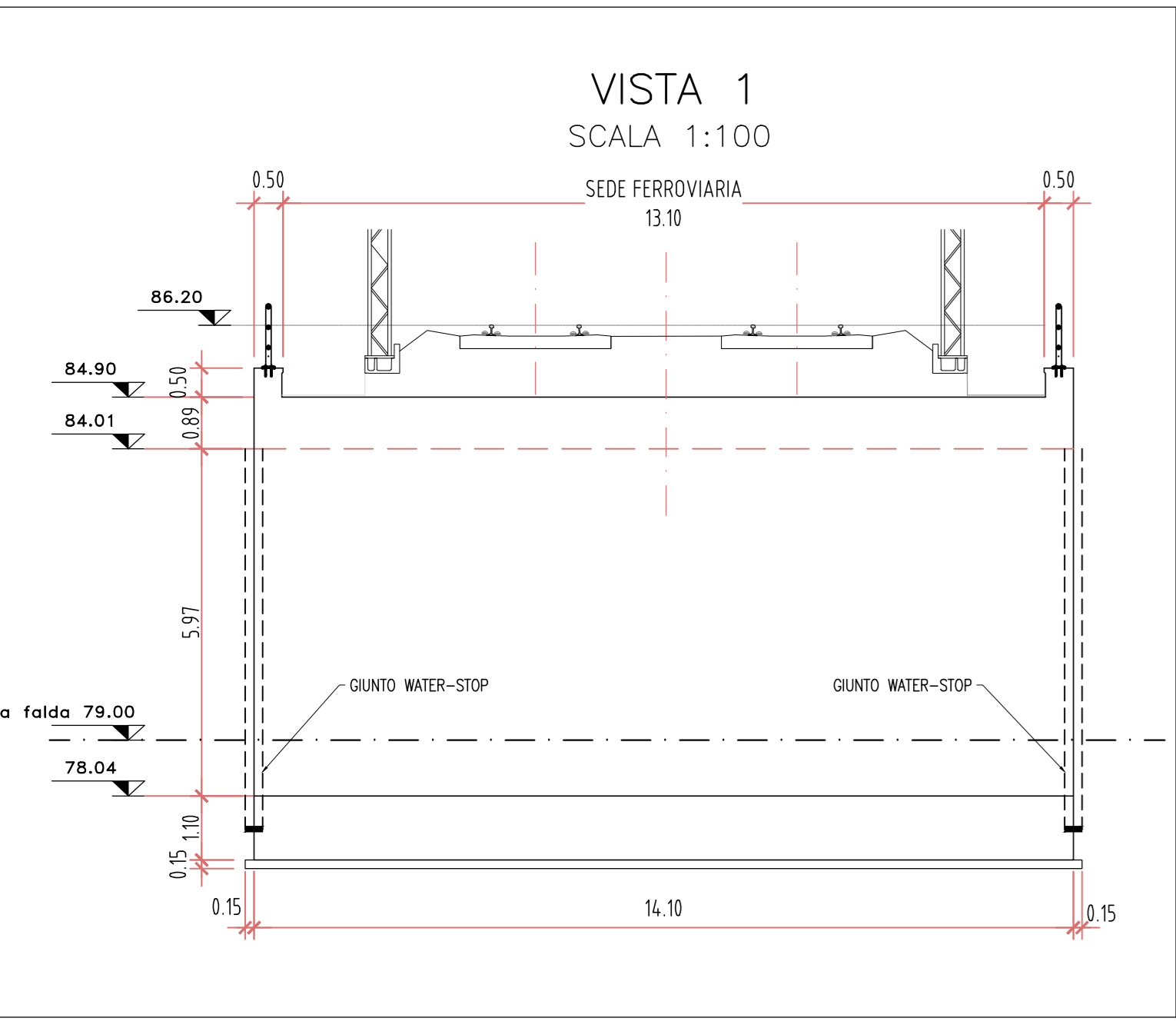
DESCRIZIONE	CODICE
SVN PESCHIERA-RELAZIONE DI CALCOLO	A202002E2F7NR1800001
SVN PESCHIERA-PROFILLO TECNICO LONGITUDINALE RAMPA 1 E RAMPA 2	A202002E2F7NR1800001
SVN PESCHIERA-PROFILLO TECNICO LONGITUDINALE RAMPA 3	A202002E2F7NR1800002
SVN PESCHIERA-PARTICOLARI IDRAICI	A202002E2F7NR1800001
SVN PESCHIERA-SOTTOPASSO RAMPA 1 TRA PK 21 E 23-CARPENTERIA 1/2	A202002E2F7NR1800002
SVN PESCHIERA-SOTTOPASSO RAMPA 1 TRA PK 21 E 23-CARPENTERIA 2/2	A202002E2F7NR1800001
SVN PESCHIERA-SOTTOPASSO RAMPA 2 TRA PK 21 E 23-SEZIONI TIPO E PARTICOLARI	A202002E2F7NR1800002
SVN PESCHIERA-SOTTOPASSO RAMPA 2 TRA PK 21 E 23-SEZIONI TIPO E PARTICOLARI	A202002E2F7NR1800001
SVN PESCHIERA-SOTTOPASSO RAMPA 3 TRA PK 21 E 23-CARPENTERIA 1/2	A202002E2F7NR1800002
SVN PESCHIERA-SOTTOPASSO RAMPA 3 TRA PK 21 E 23-CARPENTERIA 2/2	A202002E2F7NR1800001
SVN PESCHIERA-SOTTOPASSO RAMPA 3 TRA PK 21 E 23-SEZIONI TIPO E PARTICOLARI	A202002E2F7NR1800002
SVN PESCHIERA-SOTTOPASSO RAMPA 3 TRA PK 21 E 23-SEZIONI TIPO E PARTICOLARI	A202002E2F7NR1800001
SVN PESCHIERA-PLAINTA DI SISTEMAZIONE IDRAULICA	A202002E2F7NR1800001
SVN PESCHIERA-PARTICOLARI TECNICI PROZETTI	A202002E2F7NR1800002

NOTE GENERALI

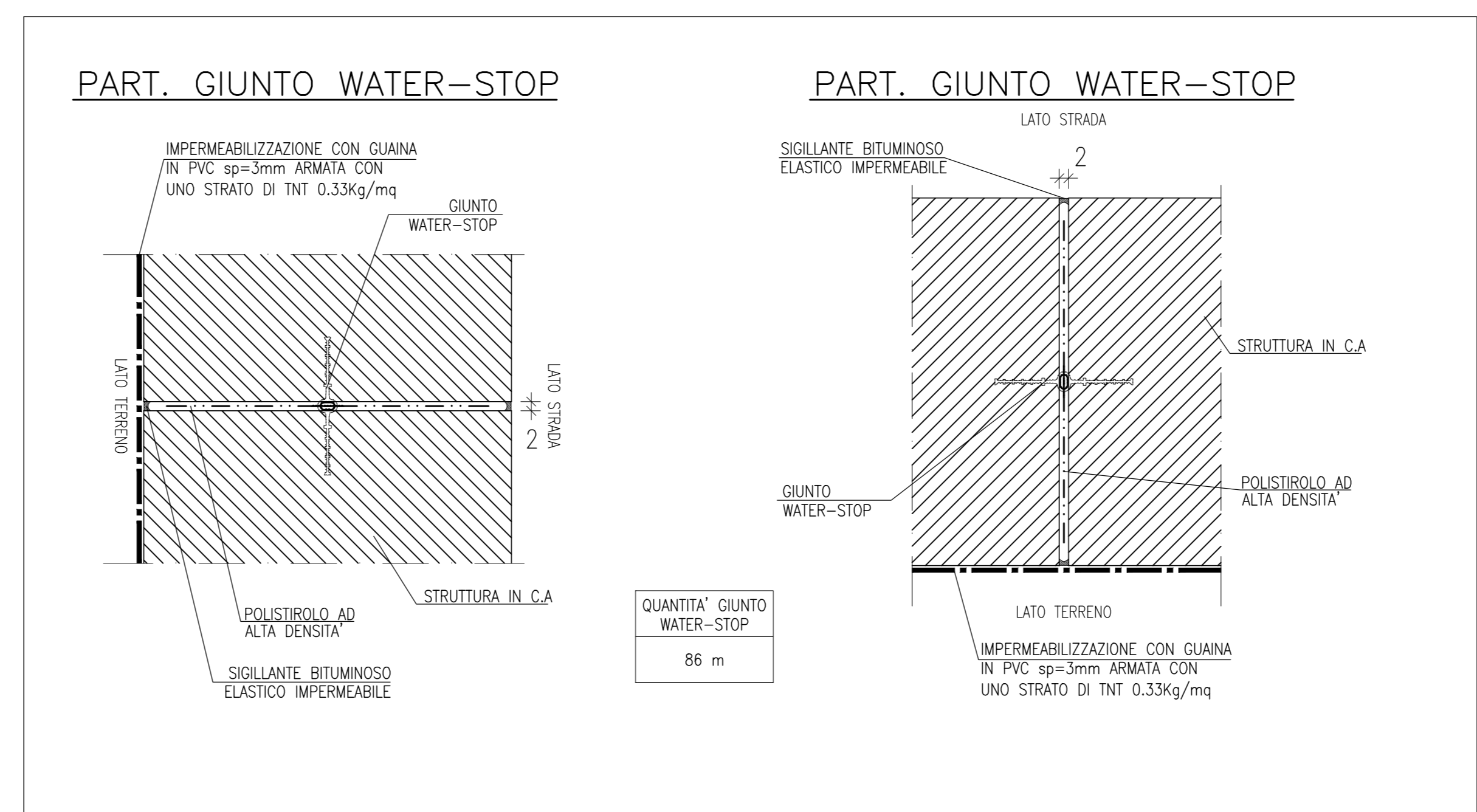
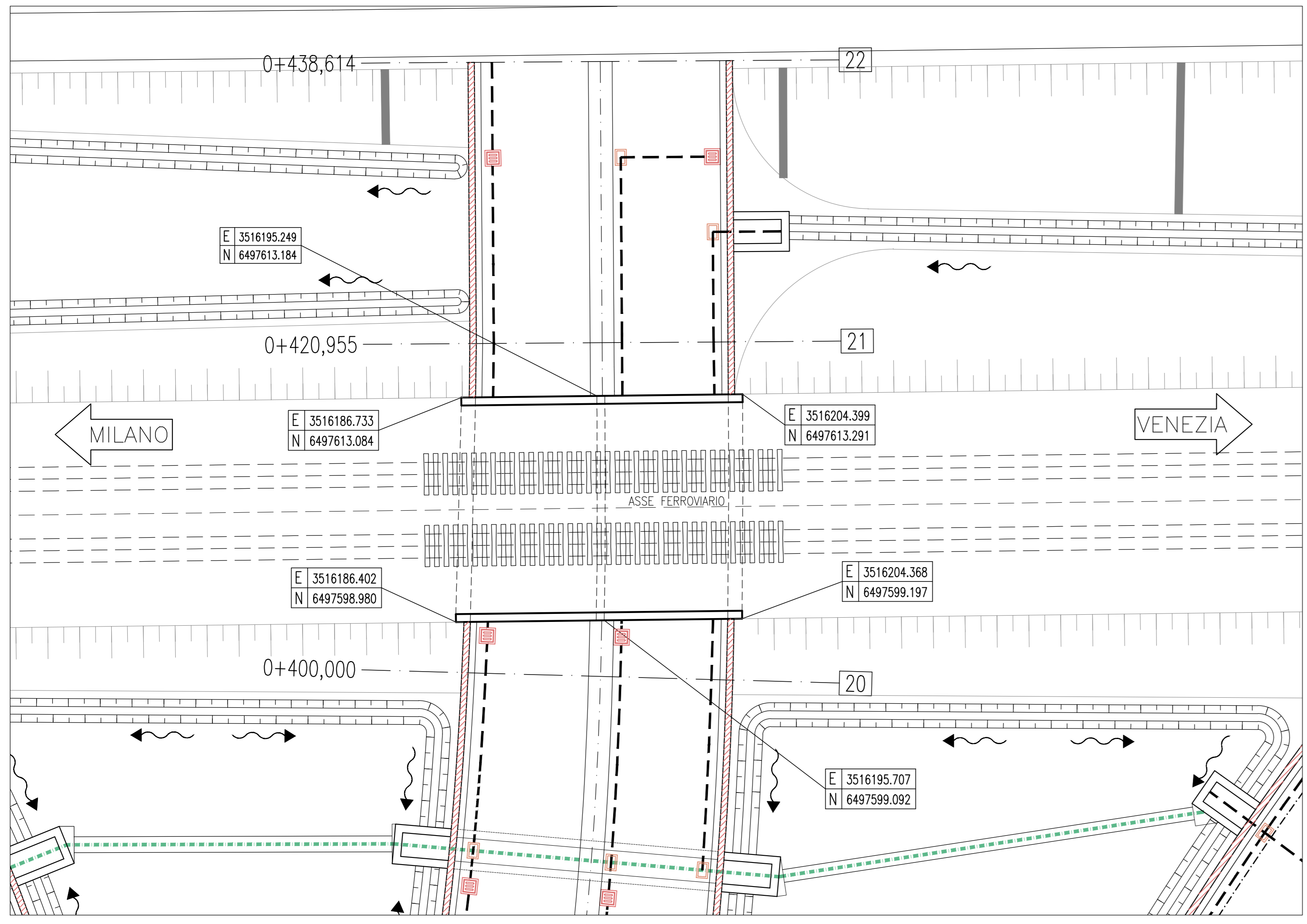
- TUTTE LE MISURE SONO ESPRESSE IN METRI SALVO OVE DIVERSAMENTE INDICATO
- LE QUOTE ALTIMETRICHE SONO ESPRESSE IN m S.L.M.
- LE MISURE DEGLI ANGOLI SONO ESPRESSE IN GRADI CENTESIMALI

CARATTERISTICHE DEI MATERIALI

CALCESTRUZZO	
MAGRONE	Rek >15MPa
SOTTOPASSI STRADALI	Classe esp. XC2
SOLETTA SUPERIORE	Rek >=30 MPa
PIEDRITTI	rapporto A/C <=0,50
SOLETTA INFERIORE	classe minima di consistenza S3-S4
	Max. Ø inserti: 40
	Tipo cemento: CEM III-V
	Copriferro: 40
	Tipo cls: E
ACCIAIO	
ACCIAIO per C.A.	FeB 44K controllato in stabilimento saldabile
IMPERMEABILIZZAZIONE	
IMPERMEABILIZZAZIONE CON GUAINA IN PVC, Sp.=3mm, ARMATA CON UNO STRATO DI TNT.	
NOTA:	Applicare sulle superfici interne della vasca un rivestimento impermeabilizzante composto da inerti, leganti cementizi e da polimeri acrilici in emulsione
INCIDENZA:	
SOLETTA E PIEDRITTI	120 kg/mc



INQUADRAMENTO PLANIMETRICO
SCALA 1:200



COMMITTENTE: **RFI** RETE FERROVIARIA ITALIANA

ALTA SOVRIGLIANZA: **ITALFERR**

GENERAL CONTRACTOR: **Cepav due**

INFRASTRUTTURE FERROVIARIE STRATEGICHE DEFINITE DALLA LEGGE OBIETTIVO N. 443/01

LINEA A.V. /A.C. TORINO - VENEZIA Tratta MILANO - VERONA

Lotto funzionale Brescia-Verona

PROGETTO DEFINITIVO

LINEA A.C. MILANO-VERONA

Progetto Definitivo SVINCOLO DI PESCHIERA

SOTTOPASSO RAMPA 2 TRA I PK. 20 E 21-CARPENTERIA

Verificato	Data	Approvato	Data

COMMESSA	LOTTO	FASE	ENTE	TIPO DOC.	OPERAZIONE	PROGR.	REV.	SCALA
IN05	00	D	E2	BZ	SILC600	003	0	VARIE

Rev.	Data	Descrizione	Redatto	Data	Verificato	Data	Approvato	Data	Autore/Conferma
0	31/03/14	EMISSIONE PER CDS		31/03/14		31/03/14		31/03/14	Cepav due
1									Project Director
2									
3									

SAIPEM S.p.A. COMM. 032121

Data: 31/03/14 Doc: N.26914_04.dwg

Scalo di pilot: 1:1