

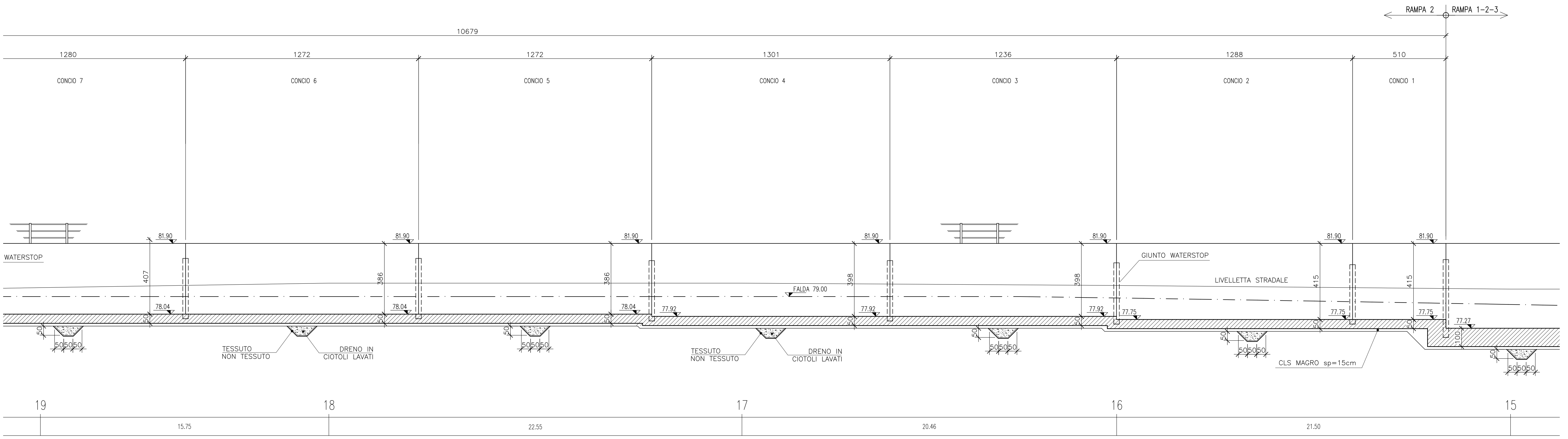
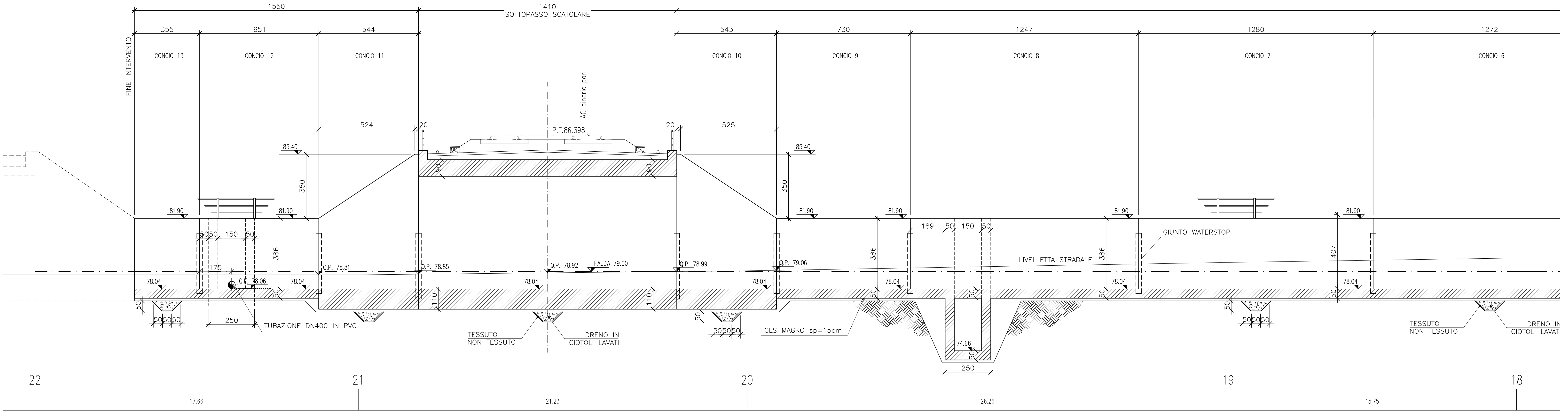
DESCRIZIONE	CODICE
SVN PESCHERA-SOTTOPASSO RAMPA 2 TRA PK. 20 E 21-CARPENTERIA	A20200028275C600003
SVN PESCHERA-MURI DI SOSTEGNO RAMPA 1-2-3 PLANIMETRIA	A2020002391800001
SVN PESCHERA-MURI DI SOSTEGNO RAMPA 1-2-3 PROFILO LONGITUDINALE DESTRO	A2020002748180001
SVN PESCHERA-MURI DI SOSTEGNO RAMPA 1 E 2 PLANIMETRIA	A2020002391800002
SVN PESCHERA-MURI DI SOSTEGNO RAMPA 2 PROFILO LONGITUDINALE SINISTRO	A2020002748180006
SVN PESCHERA-PARTICOLARI TIPOI FOZZETTI	A2020002828180004

- IL CODICE COMMESSA "A202" E' STATO SOSTITUITO CON "IN05"

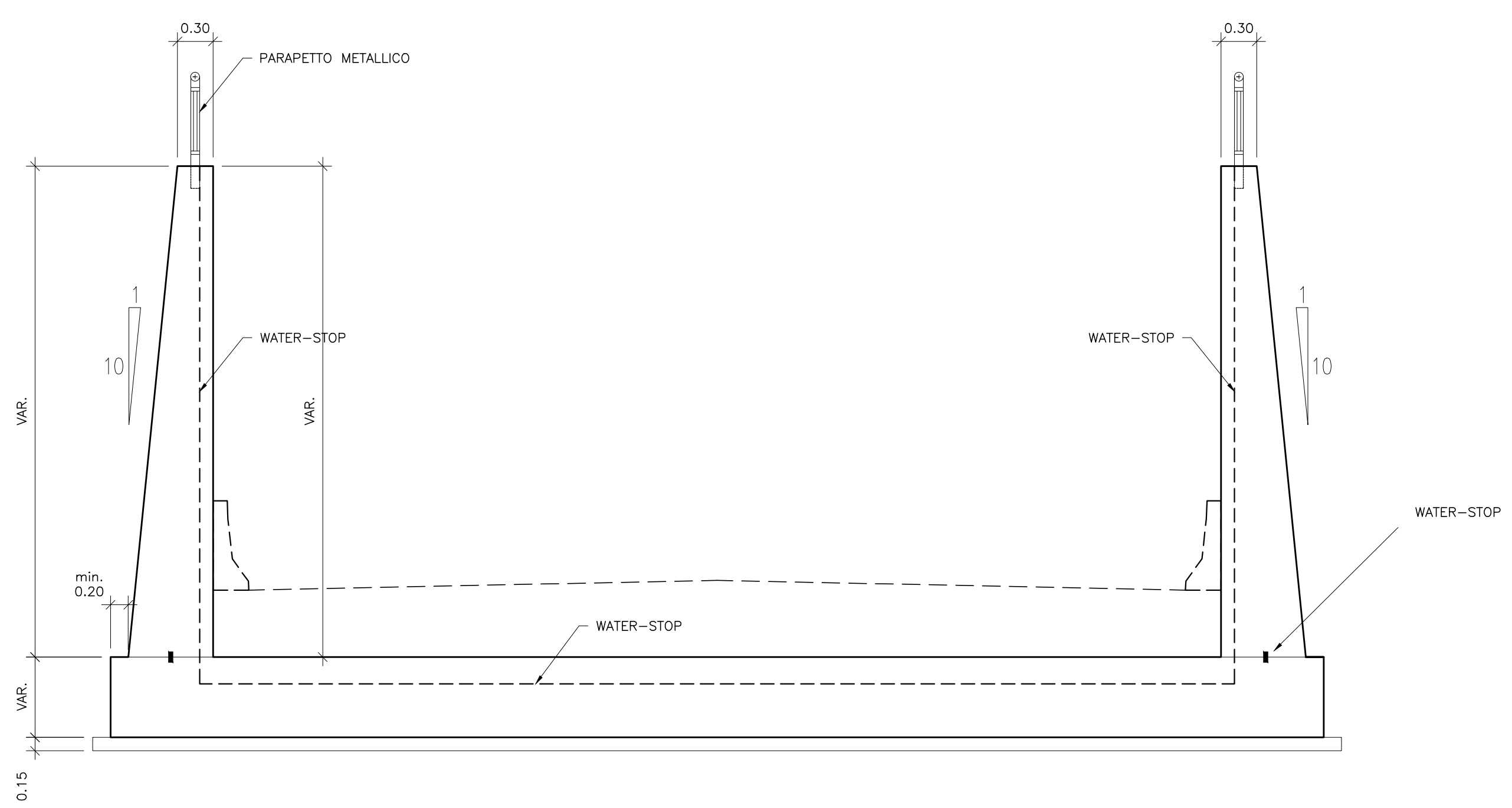
NOTE GENERALI

CARATTERISTICHE DEI MATERIALI

CALCESTRUZZO	
MURONE	Rck >15MPa
MURI AD "U" RAMPE SOTTOPASSI	Classe esp. XC2
ELEVAZIONE	Rck >=30 MPa
FONDAZIONE	rapporto A/C <=0,50 classe minima di consistenza S3 Max. # inerti: 32 Tipo cemento: CEM III-V Copriferro: 40 Tipo cls: G1
MURI DI SOSTEGNO	Classe esp. XC2
ELEVAZIONE	Rck >=30 MPa
FONDAZIONE	rapporto A/C <=0,50 classe minima di consistenza S3 Max. # inerti: 32 Tipo cemento: CEM III-V Copriferro: 40 Tipo cls: G1
ACCIAIO	
ACCIAIO per C.A.	FeB 44K controllato in stabilimento saldabile
IMPERMEABILIZZAZIONE	
IMPERMEABILIZZAZIONE CON GUAINA IN PVC, Sp.=3mm, ARMATA CON UNO STRATO DI TNT.	
NOTA:	Applicare sulle superfici interne della vasca un rivestimento impermeabilizzante composto da inerti, leganti cementizi e da polimeri acrilici in emulsione
RIEMPIMENTO A TERGO DEI MURI:	$\gamma <= 20 \text{ kN/mc}$ $\phi >= 35'$
INCIDENZE:	
MURO AD U	105 Kg/mc



GEOMETRIA TIPICA MURI A 'U'
(per ulteriori particolari vedasi tavole sezioni tipo)
Scala 1:50



INFRASTRUTTURE FERROVIARIE STRATEGICHE DEFINITE DALLA LEGGE OBIETTIVO N. 443/01
LINEA A.V. /A.C. TORINO - VENEZIA Tratta MILANO - VERONA
Lotto funzionale Brescia-Verona
PROGETTO DEFINITIVO

LINEA A.C. MILANO-VERONA
Progetto Definitivo
Muri di Sostegno Rampa 2: Profilo Longitudinale Destro

ALTA SOVRIGLIANZA	Verificato	Data	Approvato	Data

COMMESSA	LOTTO	FASE	ENTE	TIPO DOC.	OPERAZIONE	PROGR.	REV.	SCALA
IN05	010	D	E2	FA	NV18/00	005	0	1:100

PROGETTAZIONE GENERAL CONTRACTOR										Autorizzato/Date	
Rev.	Data	Descrizione	Redatto	Data	Verificato	Data	Approvato	Data	Consejo		
0	31/03/14	EMISSIONE PER CDS		31/03/14		31/03/14		31/03/14			
1											
2											
3											