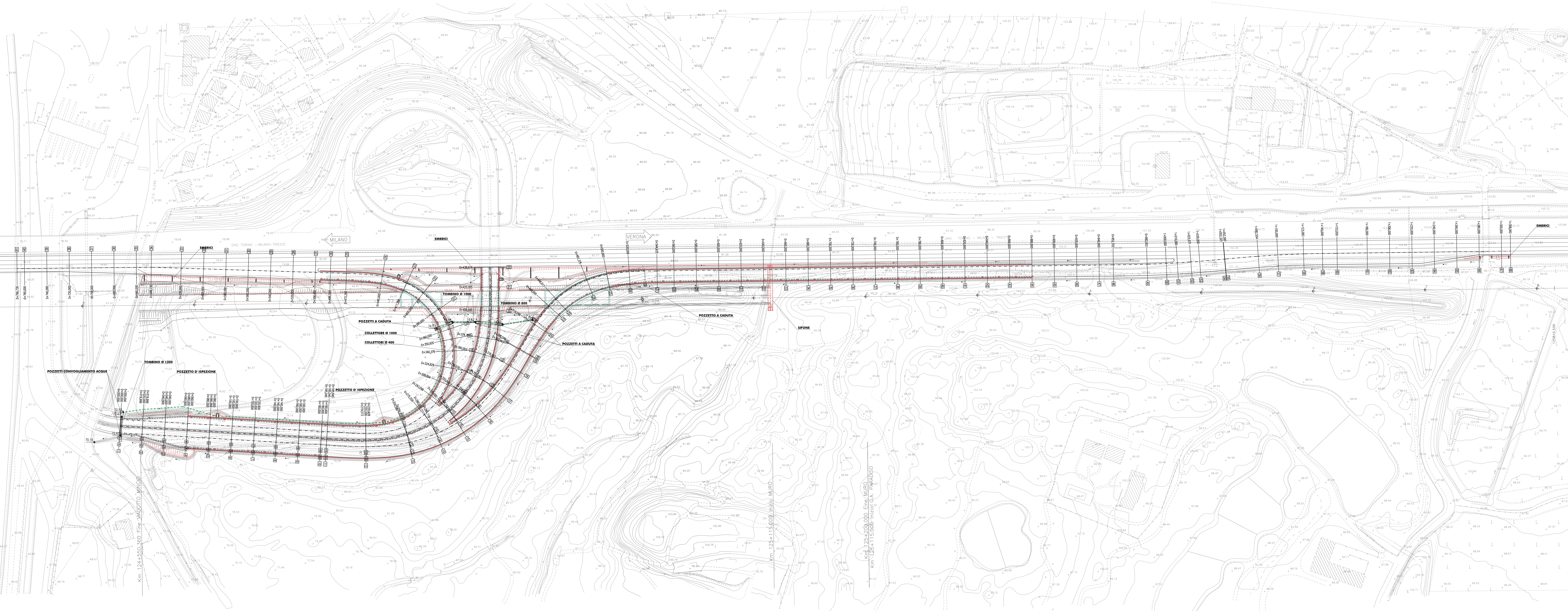
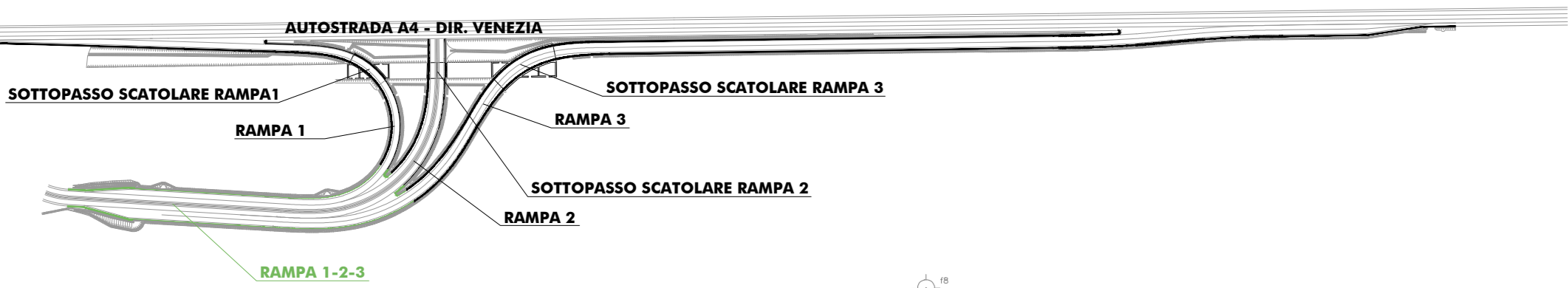


K-PLAN



DESCRIZIONE

CODICE

| | |
|--|------------------|
| SAR PICOCHEN-RELAZIONE 01/0003 | AA000223M1800001 |
| SAR PICOCHEN-CORONA 01/0003 | AA000223M1800002 |
| SAR PICOCHEN-Planimetria generale | AA000223M1800003 |
| SAR PICOCHEN-Asp. Strada di Tracimano - piano | AA000223M1800004 |
| SAR PICOCHEN-PROFILO LONGITUDINALE RAMPA 1 1/2 | AA000223M1800005 |
| SAR PICOCHEN-PROFILO LONGITUDINALE RAMPA 2 2/2 | AA000223M1800006 |
| SAR PICOCHEN-PROFILO LONGITUDINALE RAMPA 3 3/3 | AA000223M1800007 |
| SAR PICOCHEN-PROFILO LONGITUDINALE RAMPA 1-2-3 | AA000223M1800008 |
| SAR PICOCHEN-PROFILO LONGITUDINALE RAMPA 1-2-3 | AA000223M1800009 |
| SAR PICOCHEN-PROFILO LONGITUDINALE RAMPA 1-2-3 | AA000223M1800010 |
| SAR PICOCHEN-PROFILO LONGITUDINALE RAMPA 1-2-3 | AA000223M1800011 |
| SAR PICOCHEN-PROFILO LONGITUDINALE RAMPA 1-2-3 | AA000223M1800012 |
| SAR PICOCHEN-PROFILO LONGITUDINALE RAMPA 1-2-3 | AA000223M1800013 |
| SAR PICOCHEN-PROFILO LONGITUDINALE RAMPA 1-2-3 | AA000223M1800014 |
| SAR PICOCHEN-PROFILO LONGITUDINALE RAMPA 1-2-3 | AA000223M1800015 |
| SAR PICOCHEN-PROFILO LONGITUDINALE RAMPA 1-2-3 | AA000223M1800016 |
| SAR PICOCHEN-PROFILO LONGITUDINALE RAMPA 1-2-3 | AA000223M1800017 |
| SAR PICOCHEN-PROFILO LONGITUDINALE RAMPA 1-2-3 | AA000223M1800018 |
| SAR PICOCHEN-PROFILO LONGITUDINALE RAMPA 1-2-3 | AA000223M1800019 |
| SAR PICOCHEN-PROFILO LONGITUDINALE RAMPA 1-2-3 | AA000223M1800020 |
| SAR PICOCHEN-PROFILO LONGITUDINALE RAMPA 1-2-3 | AA000223M1800021 |
| SAR PICOCHEN-PROFILO LONGITUDINALE RAMPA 1-2-3 | AA000223M1800022 |
| SAR PICOCHEN-PROFILO LONGITUDINALE RAMPA 1-2-3 | AA000223M1800023 |
| SAR PICOCHEN-PROFILO LONGITUDINALE RAMPA 1-2-3 | AA000223M1800024 |
| SAR PICOCHEN-PROFILO LONGITUDINALE RAMPA 1-2-3 | AA000223M1800025 |
| SAR PICOCHEN-PROFILO LONGITUDINALE RAMPA 1-2-3 | AA000223M1800026 |
| SAR PICOCHEN-PROFILO LONGITUDINALE RAMPA 1-2-3 | AA000223M1800027 |
| SAR PICOCHEN-PROFILO LONGITUDINALE RAMPA 1-2-3 | AA000223M1800028 |
| SAR PICOCHEN-PROFILO LONGITUDINALE RAMPA 1-2-3 | AA000223M1800029 |
| SAR PICOCHEN-PROFILO LONGITUDINALE RAMPA 1-2-3 | AA000223M1800030 |
| SAR PICOCHEN-PROFILO LONGITUDINALE RAMPA 1-2-3 | AA000223M1800031 |
| SAR PICOCHEN-PROFILO LONGITUDINALE RAMPA 1-2-3 | AA000223M1800032 |
| SAR PICOCHEN-PROFILO LONGITUDINALE RAMPA 1-2-3 | AA000223M1800033 |
| SAR PICOCHEN-PROFILO LONGITUDINALE RAMPA 1-2-3 | AA000223M1800034 |
| SAR PICOCHEN-PROFILO LONGITUDINALE RAMPA 1-2-3 | AA000223M1800035 |
| SAR PICOCHEN-PROFILO LONGITUDINALE RAMPA 1-2-3 | AA000223M1800036 |
| SAR PICOCHEN-PROFILO LONGITUDINALE RAMPA 1-2-3 | AA000223M1800037 |
| SAR PICOCHEN-PROFILO LONGITUDINALE RAMPA 1-2-3 | AA000223M1800038 |
| SAR PICOCHEN-PROFILO LONGITUDINALE RAMPA 1-2-3 | AA000223M1800039 |
| SAR PICOCHEN-PROFILO LONGITUDINALE RAMPA 1-2-3 | AA000223M1800040 |
| SAR PICOCHEN-PROFILO LONGITUDINALE RAMPA 1-2-3 | AA000223M1800041 |
| SAR PICOCHEN-PROFILO LONGITUDINALE RAMPA 1-2-3 | AA000223M1800042 |
| SAR PICOCHEN-PROFILO LONGITUDINALE RAMPA 1-2-3 | AA000223M1800043 |
| SAR PICOCHEN-PROFILO LONGITUDINALE RAMPA 1-2-3 | AA000223M1800044 |
| SAR PICOCHEN-PROFILO LONGITUDINALE RAMPA 1-2-3 | AA000223M1800045 |
| SAR PICOCHEN-PROFILO LONGITUDINALE RAMPA 1-2-3 | AA000223M1800046 |
| SAR PICOCHEN-PROFILO LONGITUDINALE RAMPA 1-2-3 | AA000223M1800047 |
| SAR PICOCHEN-PROFILO LONGITUDINALE RAMPA 1-2-3 | AA000223M1800048 |
| SAR PICOCHEN-PROFILO LONGITUDINALE RAMPA 1-2-3 | AA000223M1800049 |
| SAR PICOCHEN-PROFILO LONGITUDINALE RAMPA 1-2-3 | AA000223M1800050 |
| SAR PICOCHEN-PROFILO LONGITUDINALE RAMPA 1-2-3 | AA000223M1800051 |
| SAR PICOCHEN-PROFILO LONGITUDINALE RAMPA 1-2-3 | AA000223M1800052 |
| SAR PICOCHEN-PROFILO LONGITUDINALE RAMPA 1-2-3 | AA000223M1800053 |
| SAR PICOCHEN-PROFILO LONGITUDINALE RAMPA 1-2-3 | AA000223M1800054 |
| SAR PICOCHEN-PROFILO LONGITUDINALE RAMPA 1-2-3 | AA000223M1800055 |
| SAR PICOCHEN-PROFILO LONGITUDINALE RAMPA 1-2-3 | AA000223M1800056 |
| SAR PICOCHEN-PROFILO LONGITUDINALE RAMPA 1-2-3 | AA000223M1800057 |
| SAR PICOCHEN-PROFILO LONGITUDINALE RAMPA 1-2-3 | AA000223M1800058 |
| SAR PICOCHEN-PROFILO LONGITUDINALE RAMPA 1-2-3 | AA000223M1800059 |
| SAR PICOCHEN-PROFILO LONGITUDINALE RAMPA 1-2-3 | AA000223M1800060 |
| SAR PICOCHEN-PROFILO LONGITUDINALE RAMPA 1-2-3 | AA000223M1800061 |
| SAR PICOCHEN-PROFILO LONGITUDINALE RAMPA 1-2-3 | AA000223M1800062 |
| SAR PICOCHEN-PROFILO LONGITUDINALE RAMPA 1-2-3 | AA000223M1800063 |
| SAR PICOCHEN-PROFILO LONGITUDINALE RAMPA 1-2-3 | AA000223M1800064 |
| SAR PICOCHEN-PROFILO LONGITUDINALE RAMPA 1-2-3 | AA000223M1800065 |
| SAR PICOCHEN-PROFILO LONGITUDINALE RAMPA 1-2-3 | AA000223M1800066 |
| SAR PICOCHEN-PROFILO LONGITUDINALE RAMPA 1-2-3 | AA000223M1800067 |
| SAR PICOCHEN-PROFILO LONGITUDINALE RAMPA 1-2-3 | AA000223M1800068 |
| SAR PICOCHEN-PROFILO LONGITUDINALE RAMPA 1-2-3 | AA000223M1800069 |
| SAR PICOCHEN-PROFILO LONGITUDINALE RAMPA 1-2-3 | AA000223M1800070 |
| SAR PICOCHEN-PROFILO LONGITUDINALE RAMPA 1-2-3 | AA000223M1800071 |
| SAR PICOCHEN-PROFILO LONGITUDINALE RAMPA 1-2-3 | AA000223M1800072 |
| SAR PICOCHEN-PROFILO LONGITUDINALE RAMPA 1-2-3 | AA000223M1800073 |
| SAR PICOCHEN-PROFILO LONGITUDINALE RAMPA 1-2-3 | AA000223M1800074 |
| SAR PICOCHEN-PROFILO LONGITUDINALE RAMPA 1-2-3 | AA000223M1800075 |
| SAR PICOCHEN-PROFILO LONGITUDINALE RAMPA 1-2-3 | AA000223M1800076 |
| SAR PICOCHEN-PROFILO LONGITUDINALE RAMPA 1-2-3 | AA000223M1800077 |
| SAR PICOCHEN-PROFILO LONGITUDINALE RAMPA 1-2-3 | AA000223M1800078 |
| SAR PICOCHEN-PROFILO LONGITUDINALE RAMPA 1-2-3 | AA000223M1800079 |
| SAR PICOCHEN-PROFILO LONGITUDINALE RAMPA 1-2-3 | AA000223M1800080 |
| SAR PICOCHEN-PROFILO LONGITUDINALE RAMPA 1-2-3 | AA000223M1800081 |
| SAR PICOCHEN-PROFILO LONGITUDINALE RAMPA 1-2-3 | AA000223M1800082 |
| SAR PICOCHEN-PROFILO LONGITUDINALE RAMPA 1-2-3 | AA000223M1800083 |
| SAR PICOCHEN-PROFILO LONGITUDINALE RAMPA 1-2-3 | AA000223M1800084 |
| SAR PICOCHEN-PROFILO LONGITUDINALE RAMPA 1-2-3 | AA000223M1800085 |
| SAR PICOCHEN-PROFILO LONGITUDINALE RAMPA 1-2-3 | AA000223M1800086 |
| SAR PICOCHEN-PROFILO LONGITUDINALE RAMPA 1-2-3 | AA000223M1800087 |
| SAR PICOCHEN-PROFILO LONGITUDINALE RAMPA 1-2-3 | AA000223M1800088 |
| SAR PICOCHEN-PROFILO LONGITUDINALE RAMPA 1-2-3 | AA000223M1800089 |
| SAR PICOCHEN-PROFILO LONGITUDINALE RAMPA 1-2-3 | AA000223M1800090 |
| SAR PICOCHEN-PROFILO LONGITUDINALE RAMPA 1-2-3 | AA000223M1800091 |
| SAR PICOCHEN-PROFILO LONGITUDINALE RAMPA 1-2-3 | AA000223M1800092 |
| SAR PICOCHEN-PROFILO LONGITUDINALE RAMPA 1-2-3 | AA000223M1800093 |
| SAR PICOCHEN-PROFILO LONGITUDINALE RAMPA 1-2-3 | AA000223M1800094 |
| SAR PICOCHEN-PROFILO LONGITUDINALE RAMPA 1-2-3 | AA000223M1800095 |
| SAR PICOCHEN-PROFILO LONGITUDINALE RAMPA 1-2-3 | AA000223M1800096 |
| SAR PICOCHEN-PROFILO LONGITUDINALE RAMPA 1-2-3 | AA000223M1800097 |
| SAR PICOCHEN-PROFILO LONGITUDINALE RAMPA 1-2-3 | AA000223M1800098 |
| SAR PICOCHEN-PROFILO LONGITUDINALE RAMPA 1-2-3 | AA000223M1800099 |
| SAR PICOCHEN-PROFILO LONGITUDINALE RAMPA 1-2-3 | AA000223M1800100 |

IL CODICE COMMESSA "A202" E' STATO SOSTITUITO CON "IN05"

NOTE GENERALI

CARATTERISTICHE DEI MATERIALI

COMMITTEE:

ATA SUPERVISOR:

GENERAL CONTRACTOR:

INFRASTRUTTURE FERROVIARIE STRATEGICHE DEFINITE DALLA LEGGE OBIETTIVO N. 443/01

LINEA A.V. A.C. TORINO - VENEZIA Tratta MILANO - VERONA

Lotto funzionale Brescia-Verona

PROGETTO DEFINITIVO

LINEA A.C. MILANO-VERONA

Progetto Definitivo - Svincolo Peschiera

Sistemazioni Idrauliche: Planimetria

ATA SUPERVISOR:

| COMMESSA | LOTTO | FASE | ENTE | TIPODOC. | CHIED/DESP/VA | PROGR. | REV. | SCALA |
|----------|-------|------|------|----------|---------------|--------|------|--------|
| IN05 | 00 | D | E2 | P7 | NV1800 | 003 | 1 | 1:1000 |

PROGETTAZIONE GENERALE CONTRACTOR

| N. | Data | Descrizione | Autore | Verificata | Data | Approvata | Data | Autografo/Date |
|----|----------|--------------------|--------|------------|----------|-----------|----------|------------------|
| 0 | 31/03/14 | EMMISSIONE PER COS | M.F. | 31/03/14 | 01/04/14 | L22/14 | 31/03/14 | Cepav due |
| 1 | 04/07/14 | REVISIONE PER COS | M.F. | 05/07/14 | 05/07/14 | M.F. | 05/07/14 | Project Director |
| 2 | | | | | | | | |
| 3 | | | | | | | | |

Legenda:

- Collettore Ø 400
- Collettore Ø 1000
- Caditoie ogni 15 m
- Pozzetto d'Ispezione 0.7x1.0 m
- Direzione acque fossi

Soprem S.p.a. COMM. 02121 [Data: 01/07/14] [Doc.N.: IN0500DEP7N1800031]