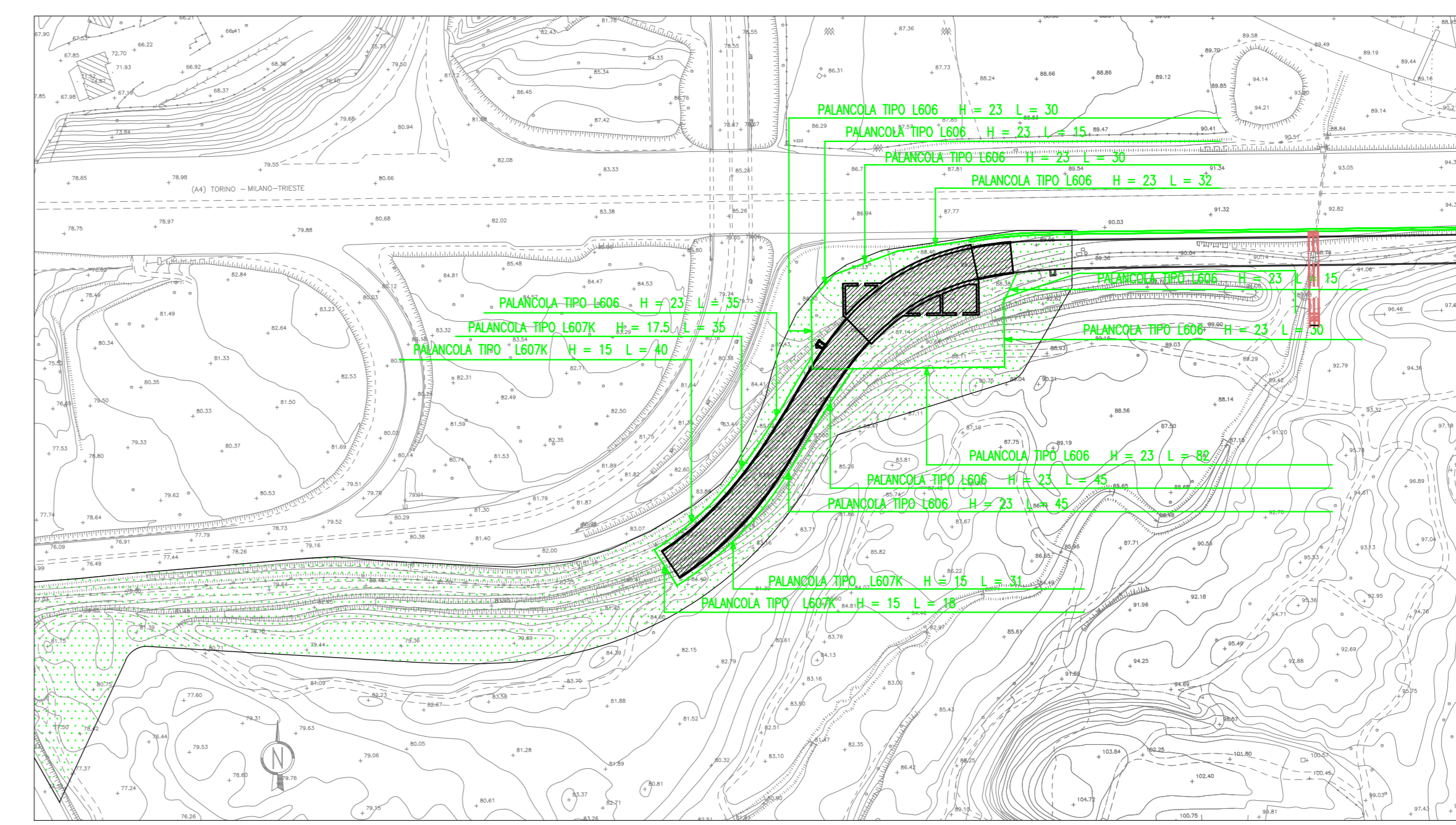


FASE 1

- 1) IMPIANTO E REALIZZAZIONE DELLE PISTE DI CANTIERE
- 2) CHIUSURA AL TRAFFICO DELLA RAMPA ESISTENTE IN USCITA VERSO VERONA
- 3) REALIZZAZIONE DI AFRAMMA A FIANCO AUTOSTRADA
- 4) REALIZZAZIONE PALANCOLATA SUL LATO DESTRO RAMPA
- 5) REALIZZAZIONE DELLE OPERE PREVISTE PER LA RAMPA 3 NEL TRATTO TRA LA PK68 E LA PK26

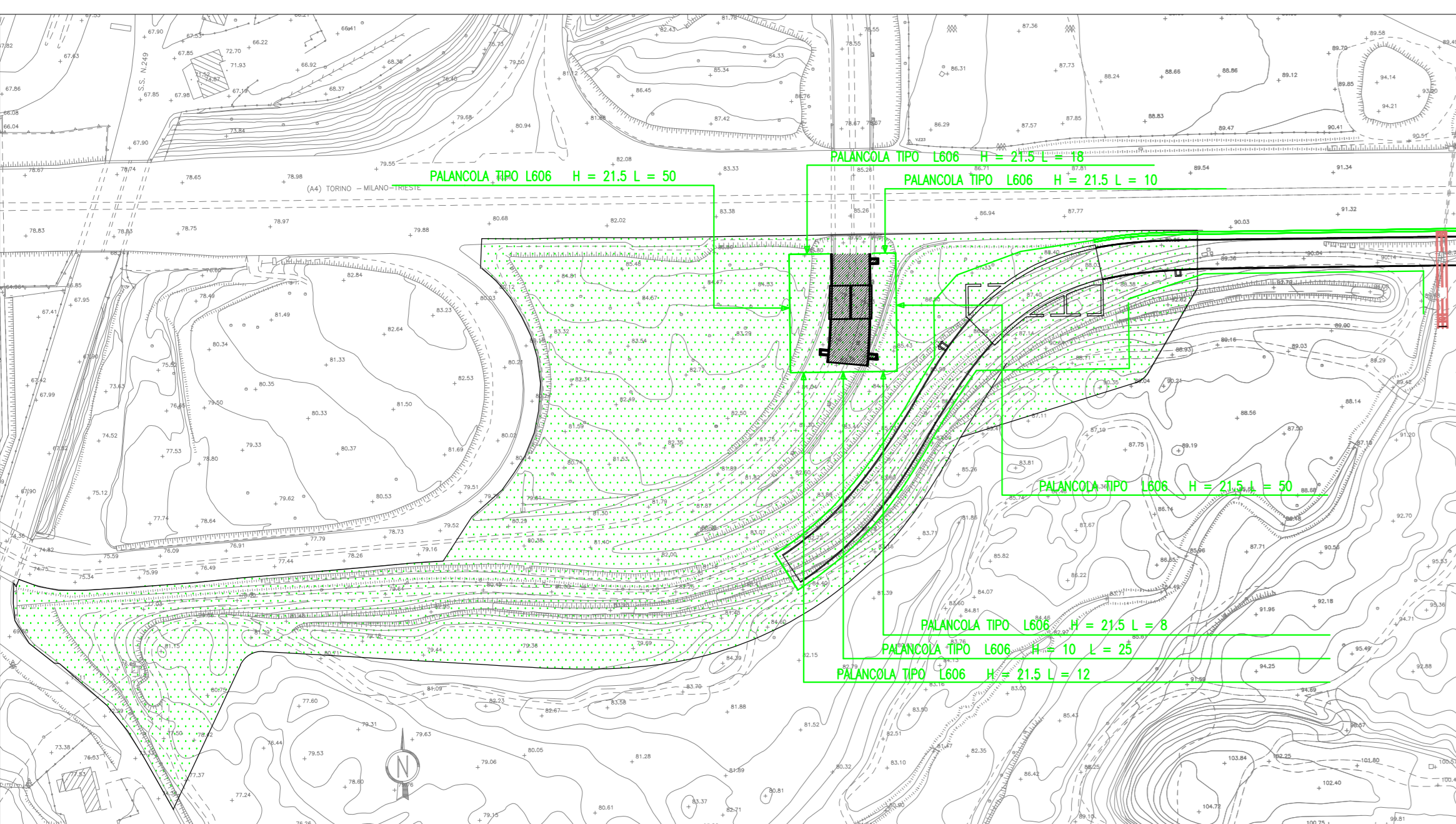
SCALA 1:2000



FASE 2

- 1) REALIZZAZIONE PALANCOLA PER SOTTOPASSO RAMPA 3
- 2) REALIZZAZIONE DEL SOTTOPASSO
- 3) REALIZZAZIONE DELLA PALANCOLATA SULLA RAMPA 3 PER IL TRATTO TRA LA PK 21 E PK 15
- 4) REALIZZAZIONE DELLE OPERE PREVISTE NEL TRATTO IN OGGETTO

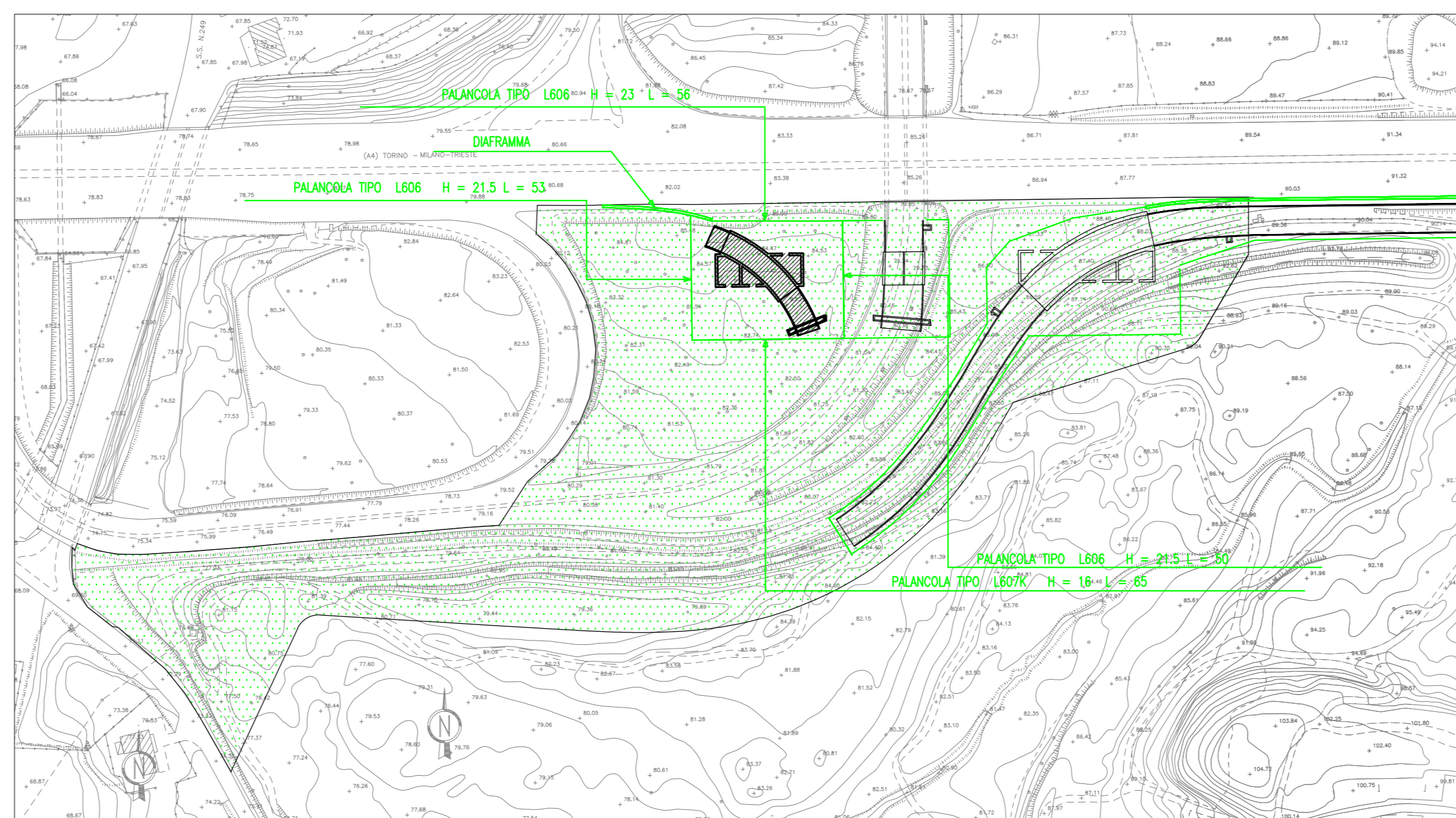
SCALA 1:2000



FASE 3

- 1) CHIUSURA AL TRAFFICO DELLA RAMPA ESISTENTE CENTRALE
- 2) REALIZZAZIONE PALANCOLATO PER SOTTOPASSO RAMPA 2 FINO A CONGIUNGERSI CON I MURI D'ALA DEL SOTTOPASSO ESISTENTE
- 3) REALIZZAZIONE DELL'OPERA

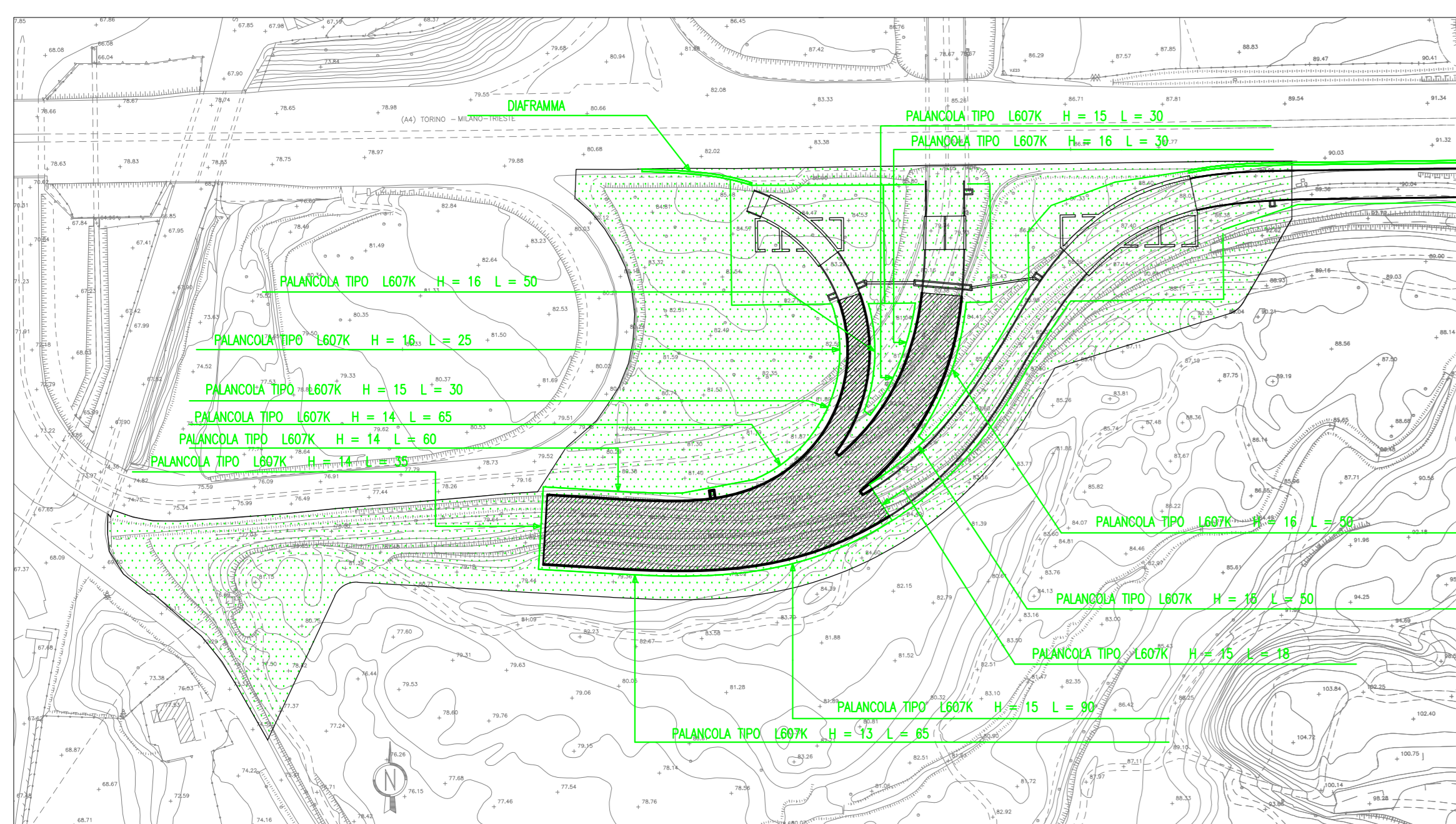
SCALA 1:2000



FASE 4

- 1) REALIZZAZIONE DEL DIAFRAMMA TRA RAMPA 1 E AUTOSTRADA
- 2) REALIZZAZIONE PALANCOLATO PER SOTTOPASSO RAMPA 1
- 3) REALIZZAZIONE DEL SOTTOPASSO RAMPA 1

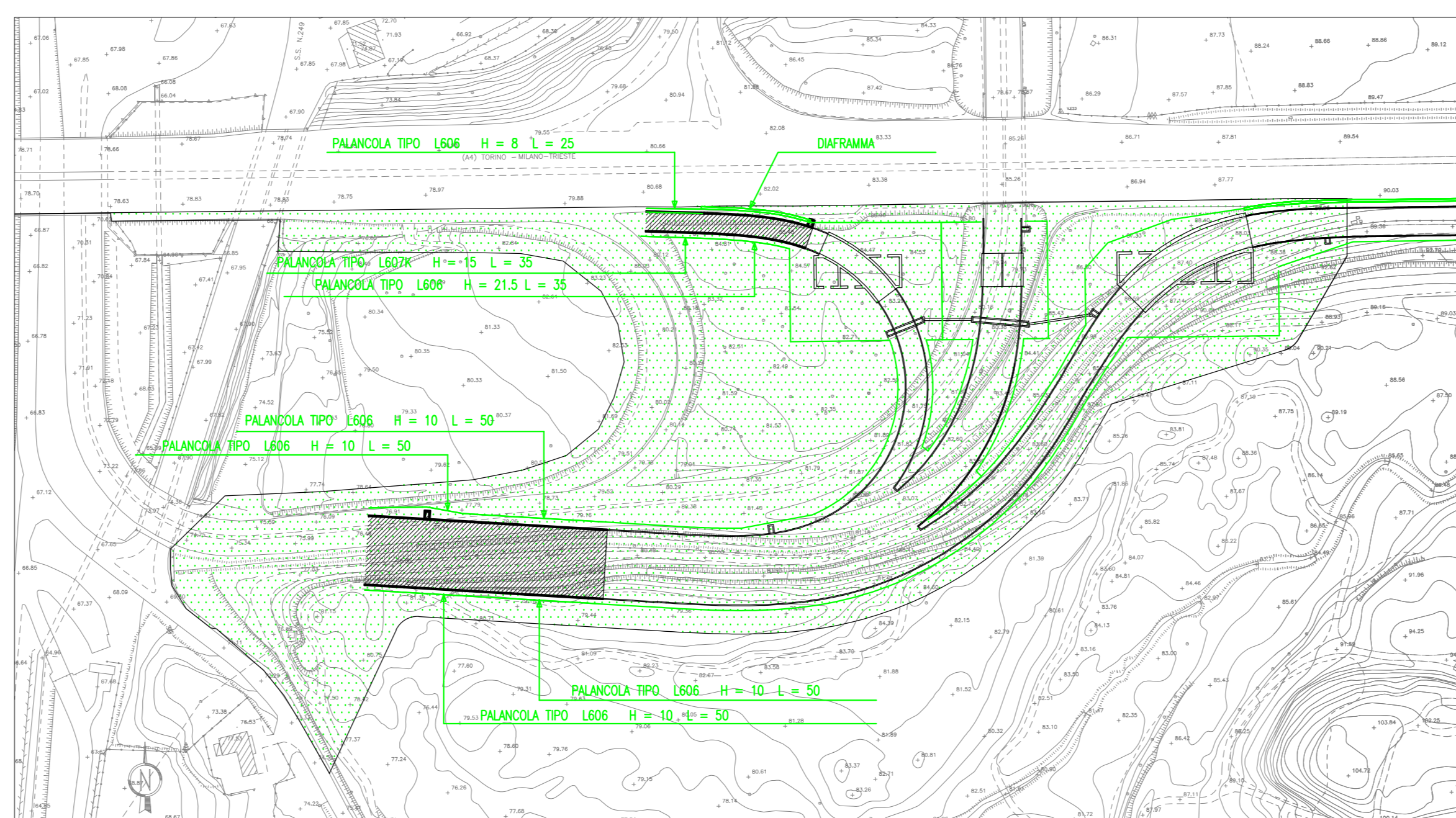
SCALA 1:2000



FASE 5

- REALIZZAZIONE DEL PALANCOLATO E DELLE OPERE IN PROGETTO FINO ALLA PK 9

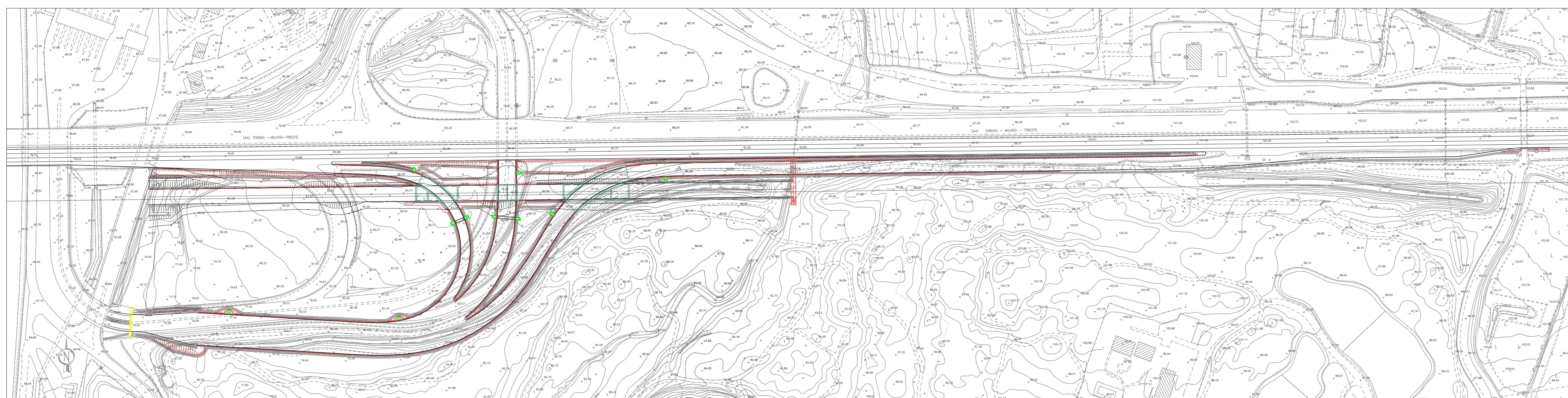
SCALA 1:2000



FASE 6

- 1) CHIUSURA AL TRAFFICO DELLA RAMPA ESISTENTE IN INGRESSO DIREZIONE VERONA
- 2) REALIZZAZIONE DEI PALANCOLATI E DELLE OPERE TRA LA PK 1 E LA PK9 E TRA LE PK 24 E LA PK 41

SCALA 1:2000

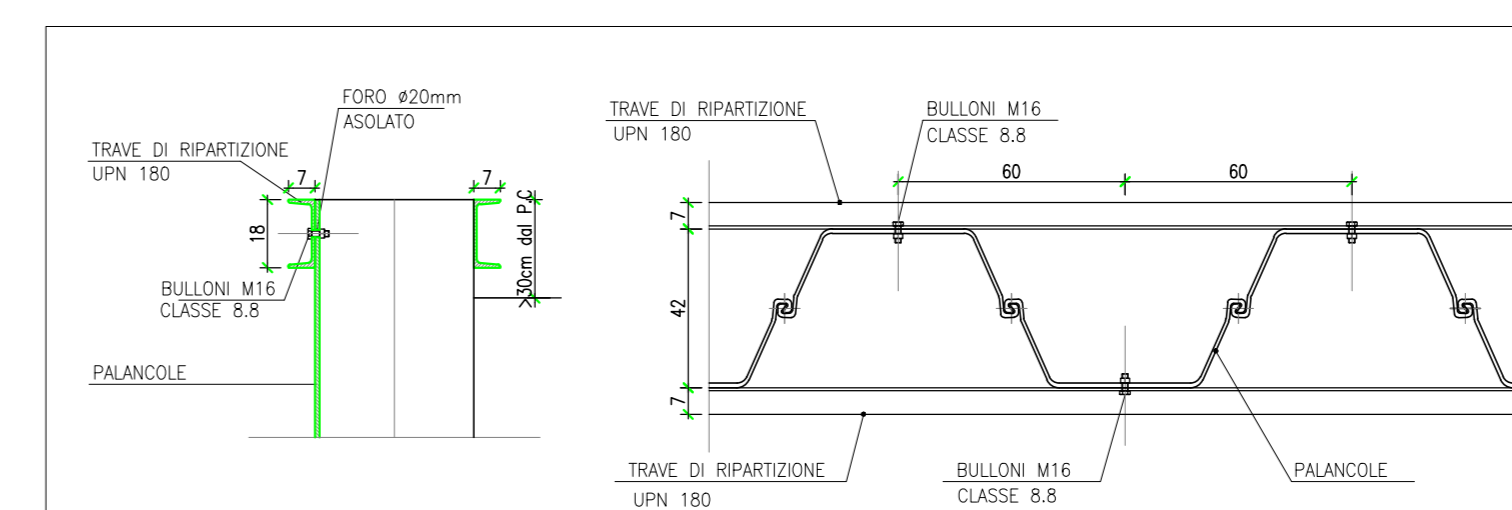


FASE 7

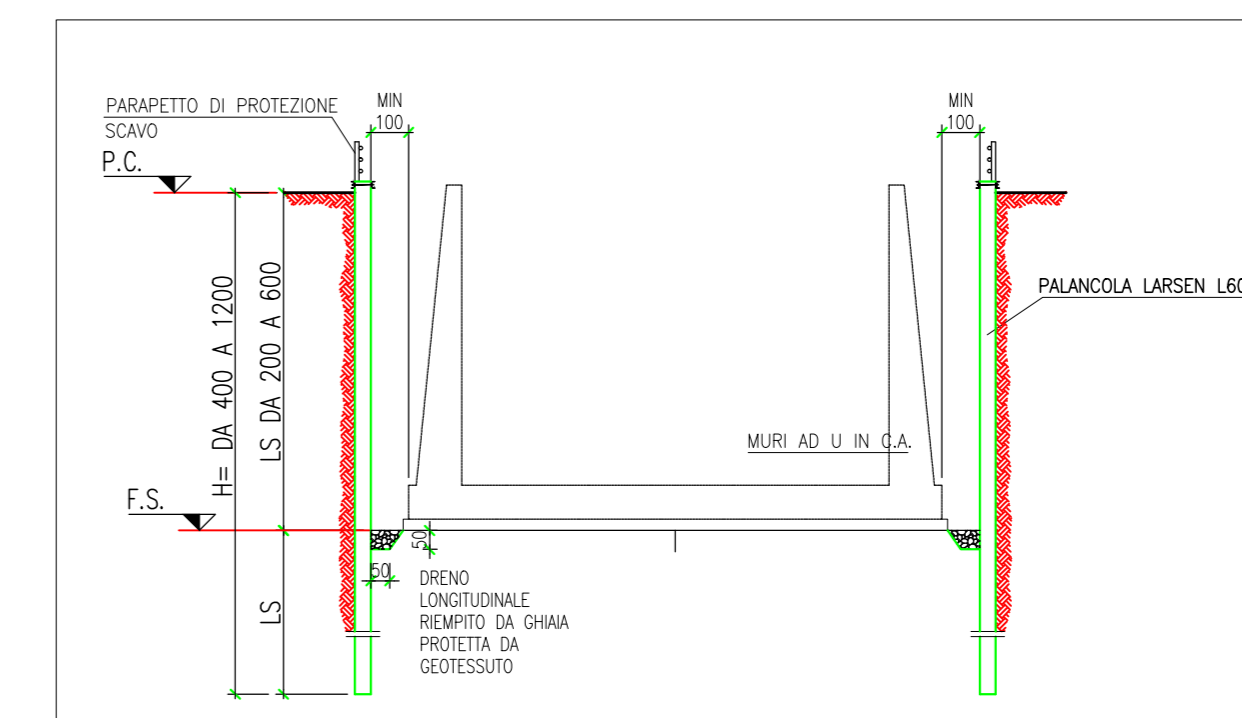
- SISTEMAZIONE DEFINITIVA E RIAPERTURA IN TEMPORANEA DELLE NUOVE RAMPE

SCALA 1:2000

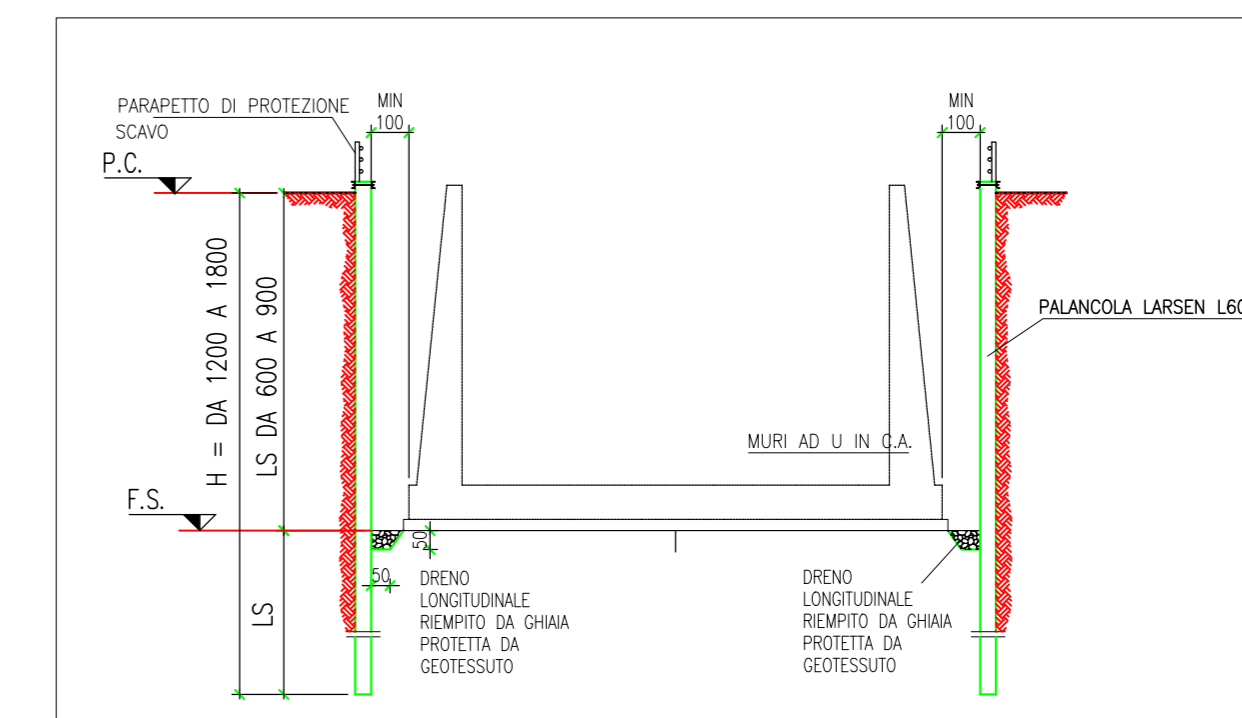
PARTICOLARI DI TESTA PALANCOLE



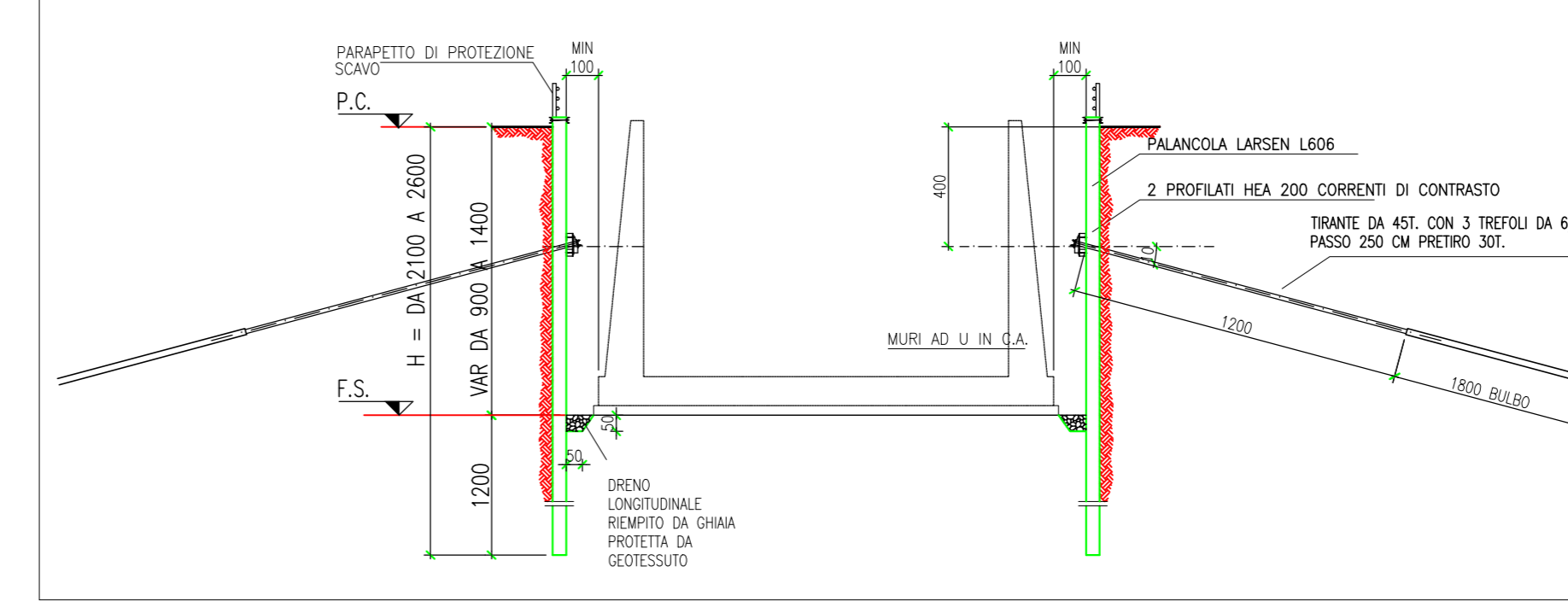
SEZIONE TIPO PALANCOLE ALTEZZA DI SCAVO DA 200 A 600



SEZIONE TIPO PALANCOLE ALTEZZA DI SCAVO DA 600 A 900



SEZIONE TIPO PALANCOLE ALTEZZA DI SCAVO DA 900 A 1400



DISEGNI DI RIFERIMENTO	
DESCRIZIONE	CODICE
SVN PESCHIERA-RELAZIONE DI CALCOLO	A2000002C20481R00001
SVN PESCHIERA-COROGRAFIA	A2000002C20481R00001
SVN PESCHIERA-PROFILO GENERALE	A2000002C20481R00001
SVN PESCHIERA-PROFILO TECNICO LONGITUDINALE RAMPA 1 E RAMPA 2	A2000002C20481R00001
SVN PESCHIERA-PROFILO TECNICO LONGITUDINALE RAMPA 3	A2000002C20481R00001
SVN PESCHIERA-SEZIONE TIPO 1/1	A2000002C20481R00001
SVN PESCHIERA-SEZIONE TIPO 2/1	A2000002C20481R00001
SVN PESCHIERA-SEZIONE TIPO 3/1	A2000002C20481R00001
SVN PESCHIERA-RAMPA 1-1-3 SEZIONI TRASVERSALI 1/2	A2000002C20481R00001
SVN PESCHIERA-RAMPA 1-2-3 SEZIONI TRASVERSALI 1/2	A2000002C20481R00001
SVN PESCHIERA-RAMPA 1 SEZIONI TRASVERSALI 2/2	A2000002C20481R00001
SVN PESCHIERA-RAMPA 2 SEZIONI TRASVERSALI 1/4	A2000002C20481R00001
SVN PESCHIERA-RAMPA 3 SEZIONI TRASVERSALI 1/4	A2000002C20481R00001
SVN PESCHIERA-RAMPA 3 SEZIONI TRASVERSALI 2/4	A2000002C20481R00001
SVN PESCHIERA-RAMPA 3 SEZIONI TRASVERSALI 3/4	A2000002C20481R00001
SVN PESCHIERA-RAMPA 3 SEZIONI TRASVERSALI 4/4	A2000002C20481R00001
SVN PESCHIERA-RELAZIONE GENERALE STRUTTURALE	A2000002C20481R00001
SVN PESCHIERA-RELAZIONE IDROLOGICA E IDRAULICA	A2000002C20481R00001
SVN PESCHIERA-PARTICOLARI SPECIFICI	A2000002C20481R00001
SVN PESCHIERA-SOTTOPASSO RAMPA 1 TRA PK 21 E 23-CARPENTERIA 1/2	A2000002C20481R00001
SVN PESCHIERA-SOTTOPASSO RAMPA 1 TRA PK 21 E 23-CARPENTERIA 2/2	A2000002C20481R00001
SVN PESCHIERA-SOTTOPASSO RAMPA 1 TRA PK 21 E 23-SEZIONI TIPO E PARTICOLARI	A2000002C20481R00001
SVN PESCHIERA-SOTTOPASSO RAMPA 2 TRA PK 20 E 21-CARPENTERIA	A2000002C20481R00001
SVN PESCHIERA-SOTTOPASSO RAMPA 2 TRA PK 20 E 21-SEZIONI TIPO E PARTICOLARI	A2000002C20481R00001
SVN PESCHIERA-SOTTOPASSO RAMPA 3 TRA PK 21 E 25-CARPENTERIA 1/2	A2000002C20481R00001
SVN PESCHIERA-SOTTOPASSO RAMPA 3 TRA PK 21 E 25-CARPENTERIA 2/2	A2000002C20481R00001
SVN PESCHIERA-SOTTOPASSO RAMPA 3 TRA PK 21 E 25-SEZIONI TIPO E PARTICOLARI	A2000002C20481R00001
SVN PESCHIERA-MURI DI SOSTEGNO RAMPA 1-1-3	A2000002C20481R00001
SVN PESCHIERA-MURI DI SOSTEGNO RAMPA 1-2-3	A2000002C20481R00001
SVN PESCHIERA-MURI DI SOSTEGNO RAMPA 1-2-3 PROFILO LONGITUDINALE DESTRO	A2000002C20481R00001
SVN PESCHIERA-MURI DI SOSTEGNO RAMPA 1-2-3 PROFILO LONGITUDINALE SINISTRO	A2000002C20481R00001
SVN PESCHIERA-MURI DI SOSTEGNO RAMPA 1 E 2 PLANIMETRIA	A2000002C20481R00001
SVN PESCHIERA-MURI DI SOSTEGNO RAMPA 1 PROFILO LONGITUDINALE DESTRO	A2000002C20481R00001
SVN PESCHIERA-MURI DI SOSTEGNO RAMPA 1 PROFILO LONGITUDINALE SINISTRO	A2000002C20481R00001
SVN PESCHIERA-MURI DI SOSTEGNO RAMPA 2 PLANIMETRIA 1/2	A2000002C20481R00001
SVN PESCHIERA-MURI DI SOSTEGNO RAMPA 2 PROFILO LONGITUDINALE DESTRO	A2000002C20481R00001
SVN PESCHIERA-MURI DI SOSTEGNO RAMPA 2 PROFILO LONGITUDINALE SINISTRO	A2000002C20481R00001
SVN PESCHIERA-MURI DI SOSTEGNO RAMPA 3 PLANIMETRIA 1/2	A2000002C20481R00001
SVN PESCHIERA-MURI DI SOSTEGNO RAMPA 3 PROFILO LONGITUDINALE DESTRO 1/3	A2000002C20481R00001
SVN PESCHIERA-MURI DI SOSTEGNO RAMPA 3 PROFILO LONGITUDINALE DESTRO 2/3	A2000002C20481R00001
SVN PESCHIERA-MURI DI SOSTEGNO RAMPA 3 PROFILO LONGITUDINALE DESTRO 3/3	A2000002C20481R00001
SVN PESCHIERA-MURI DI SOSTEGNO RAMPA 3 PROFILO LONGITUDINALE SINISTRO 1/3	A2000002C20481R00001
SVN PESCHIERA-MURI DI SOSTEGNO RAMPA 3 PROFILO LONGITUDINALE SINISTRO 2/3	A2000002C20481R00001
SVN PESCHIERA-MURI DI SOSTEGNO RAMPA 3 PROFILO LONGITUDINALE SINISTRO 3/3	A2000002C20481R00001
SVN PESCHIERA-PARTICOLARI TIPOI PIZZETTI	A2000002C20481R00001
SVN PESCHIERA-OPERE PROVVISORIE (sottopassi)	A2000002C20481R00002

NOTE GENERALI

Il codice COMMESSA "A202" è STATO SOSTITUITO CON "IN05"

CARATTERISTICHE DEI MATERIALI

COMMITTENTE:



ALTA SOVRIGLIANZA:



GENERAL CONTRACTOR:



INFRASTRUTTURE FERROVIARIE STRATEGICHE DEFINITE DALLA LEGGE OBBIETTIVO N. 443/01

LINEA A.V./A.C. TORINO - VENEZIA Tratta MILANO - VERONA

Lotto funzionale Brescia-Verona

PROGETTO DEFINITIVO

LINEA A.C. MILANO-VERONA

Progetto Definitivo

Svincolo PESCHIERA - Schema fasi costruttive e opere provvisorie (palancole)

Verificato	Data	Approvato	Data

COMMESSA	LOTTO	FASE	ENTE	TIPO DOC.	OPERAZIONE	PROGR.	REV.	SCALA
IN05	010	D	E2	PZ	NV18/00	001	0	VARIE

PROGETTAZIONE GENERAL CONTRACTOR								Autorizzato/Date	
Rev.	Data	Descrizione	Redatto	Data	Verificato	Data	Approvato	Data	Consejo
0	31/03/14	EMMISSIONE PER CDS		31/03/14		31/03/14		31/03/14	Cepav due
1									
2									
3									