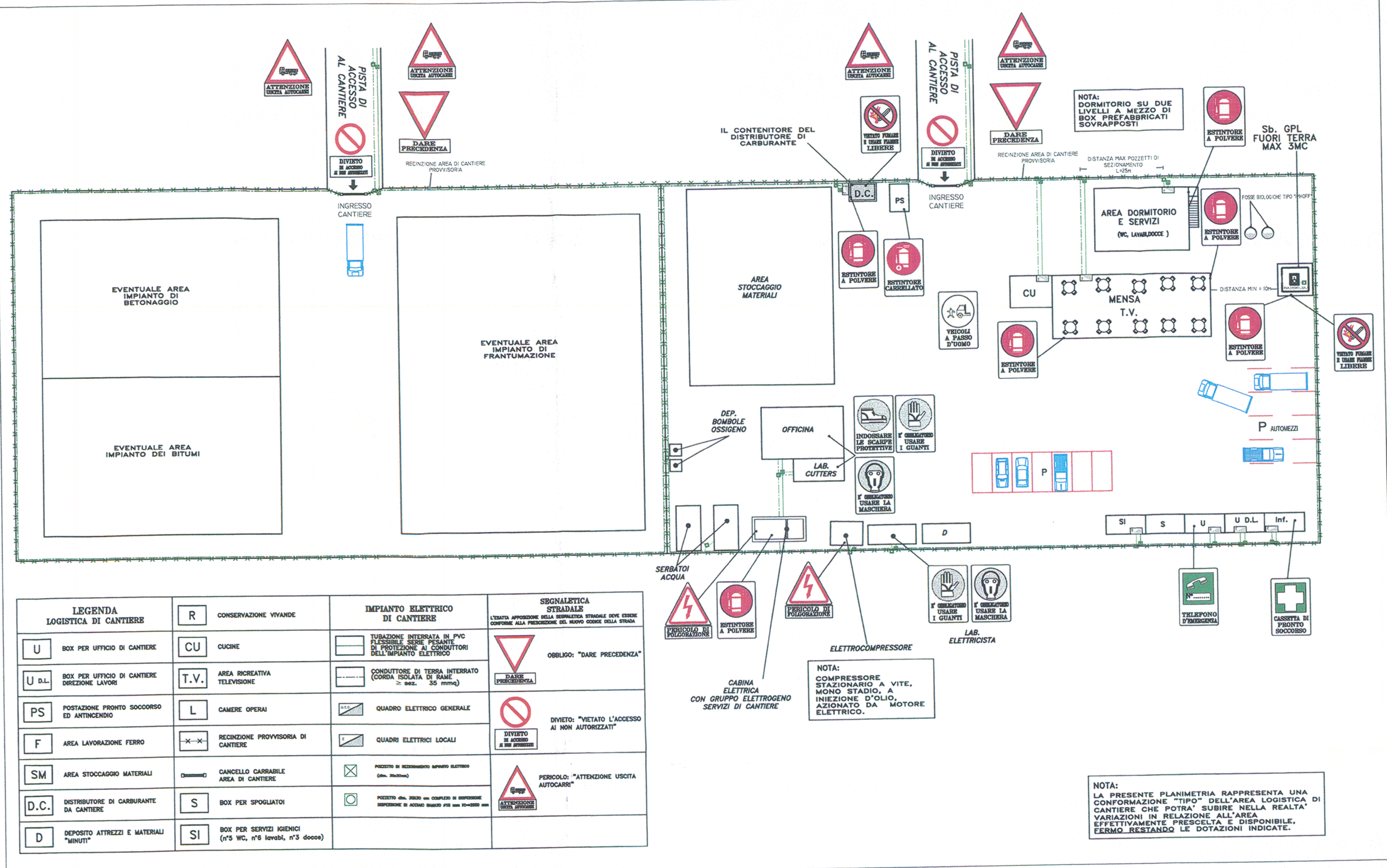


SCHEMA TIPOLOGICO



SCHEDE DI CANTIERE

AREA DI CANTIERE 1° LIVELLO
CANTIERE PASSOVECCHIO
 LOCALIZZAZIONE DEL SITO
 PROVINCIA DI CROTONE
 COMUNE DI CROTONE
 LOCALITA' PASSOVECCHIO
 Pr. 15+500.00m (ASSE PROGETTO)
 DESTINAZIONE DA PRG
 E2.1 - ZONA AGRICOLA NORMALE A VOCAZIONE
 PRODUTTIVA E2.1
 USO ATTUALE DEL SUOLO
 USO AGRICOLO
 OCCUPAZIONE DEL SUOLO
 SUPERFICIE: ~48.000 mq
 CARATTERISTICHE GEO-MORFOLOGICHE
 AREA FLUVIALE SU ALLUVIONI FLUVIALI ATTUALI
 STABILIZZATE
 SISTEMAZIONE POST-OPERAM
 RIPRISTINO AMBIENTALE E RINATURALIZZAZIONE.
 VEDI TAV. MITIGAZIONE AMBIENTALE

FOTO 1

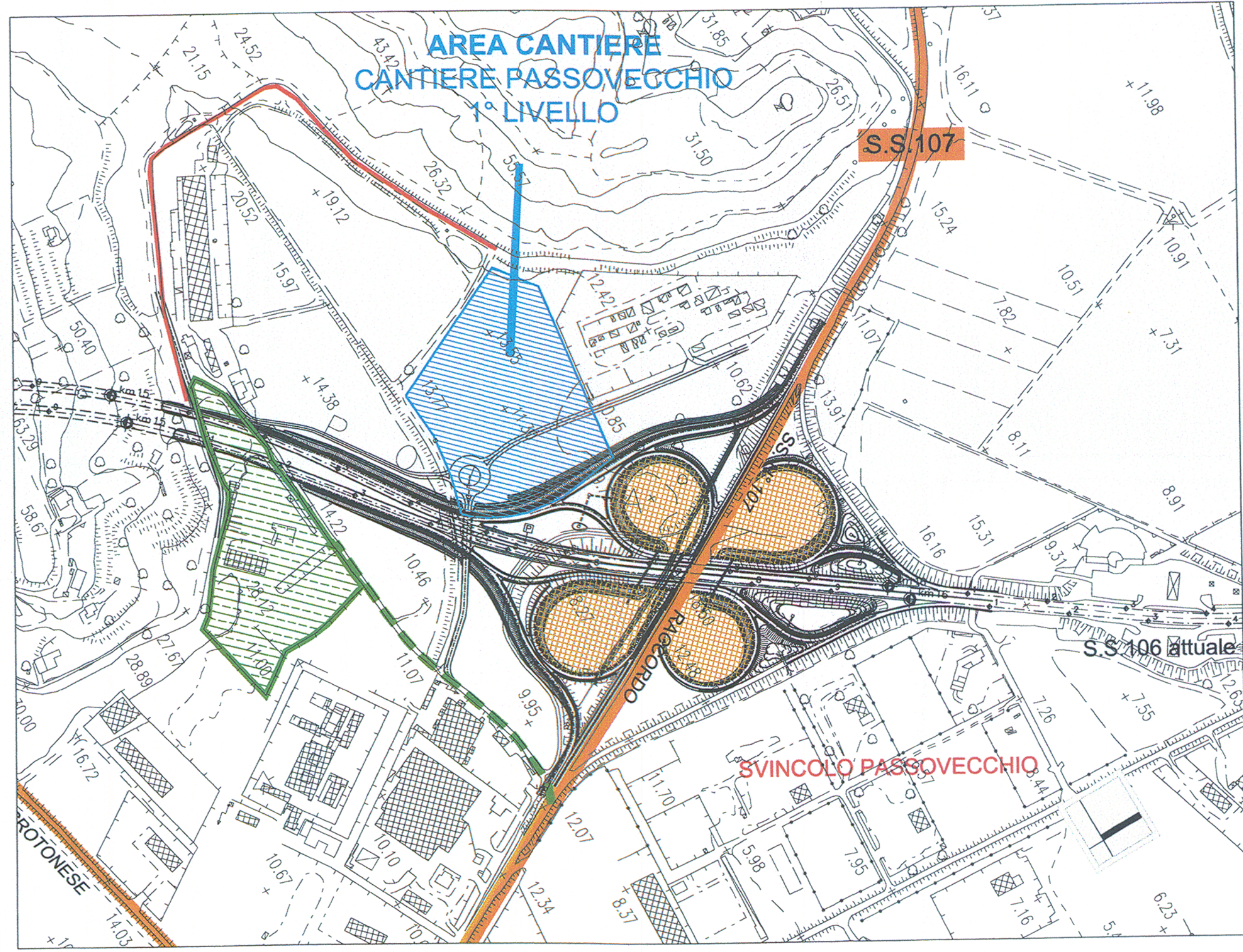


FOTO 2

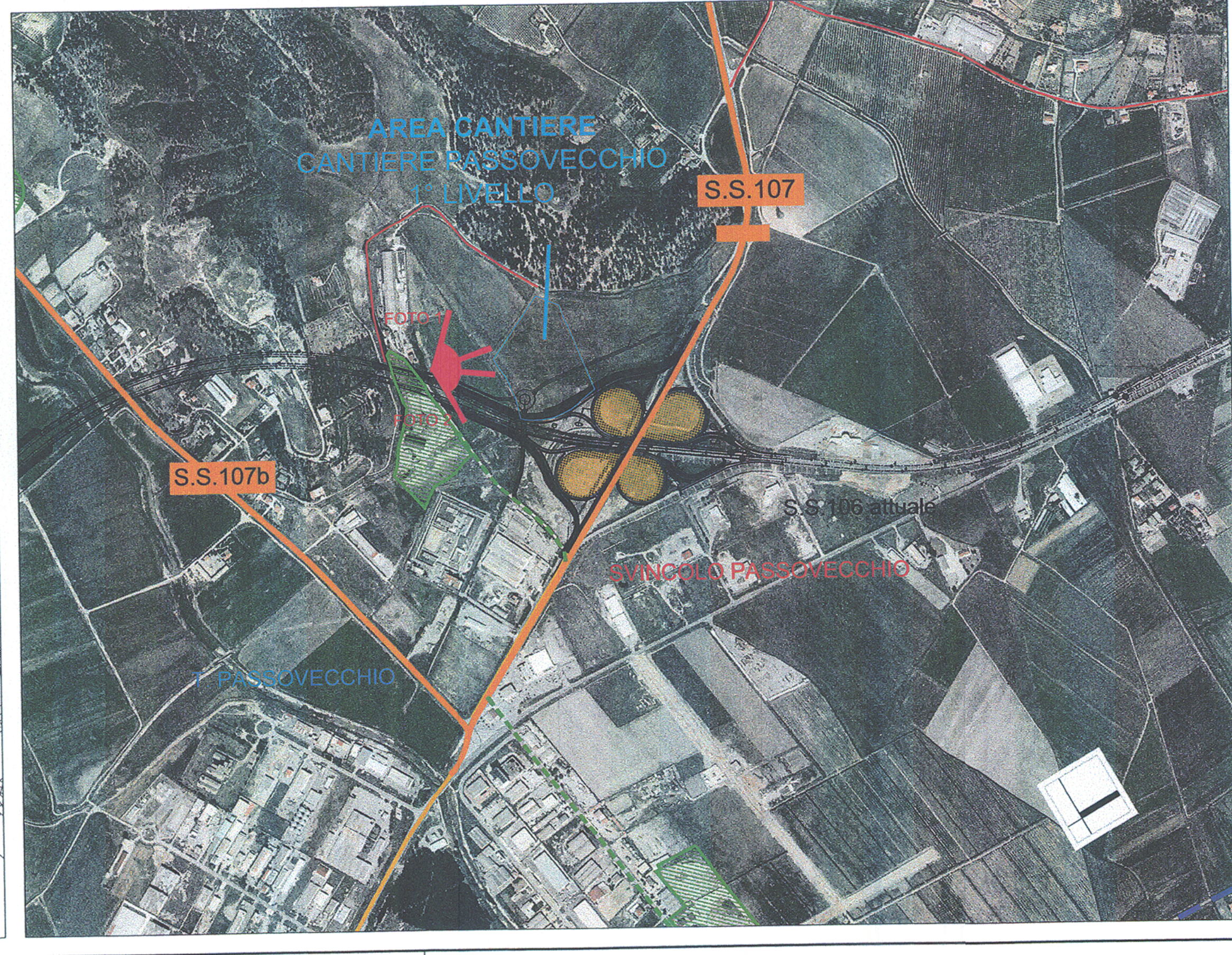


LEGENDA LOGISTICA DI CANTIERE		R	CONSERVAZIONE VIVANDE	IMPIANTO ELETTRICO DI CANTIERE	SEGNALISTICA STRADALE
U	BOX PER UFFICIO DI CANTIERE	CU	CUCINE	TUBAZIONI INTERRATI IN PVC FLESSIBILE SERIE PESANTI DI PROTEZIONE AI CONDUTTORI DELL'IMPIANTO ELETTRICO	PERICOLO DI CADUTE D'OGGETTI
U D.L.	BOX PER UFFICIO DI CANTIERE DIREZIONE LAVORI	T.V.	AREA RICREATIVA TELEVISIONE	CONDUTTORE DI TERZA INTERRATO (CORDA ISOLATA DI RAME - >= sez. 35 mmq)	PERICOLO DI CONTATTO CON PARTI MOVENTI
PS	POSTAZIONE PRONTO SOCCORSO ED ANTICENDIO	L	CAMERE OPERAI	QUADRO ELETTRICO GENERALE	PERICOLO DI SCARICHE ELETTRICHE
F	AREA LAVORAZIONE FERRO	RECONZ.	RECINZIONE PROVVISORIA DI CANTIERE	QUADRI ELETTRICI LOCALI	PERICOLO DI CONTATTO CON PARTI MOVENTI
SM	AREA STOCCHAGGIO MATERIALI	CANCELL.	CANCELLO CARRABILE AREA DI CANTIERE	PIRETTI DI RINNOVAMENTO IMPULSO ELETTRICO (24v. 200mA)	PERICOLO DI ATTENZIONE USCITA AUTOCAR
D.C.	DISTRIBUTORE DI CARBURANTE DA CANTIERE	S	BOX PER SPOGLIATOI	PIRETTI DA 200V con CARICHI DI SUPPORTO (SISTEMI DI AERAZIONE SPAZI PER USO SOSTITUITO)	PERICOLO DI ATTENZIONE USCITA AUTOCAR
D	DEPOSITO ATTREZZI E MATERIALI "MINUTI"	SI	BOX PER SERVIZI IGIENICI (n°3 WC, n°6 lavabi, n°3 docce)		

PLANIMETRIA 1:5.000



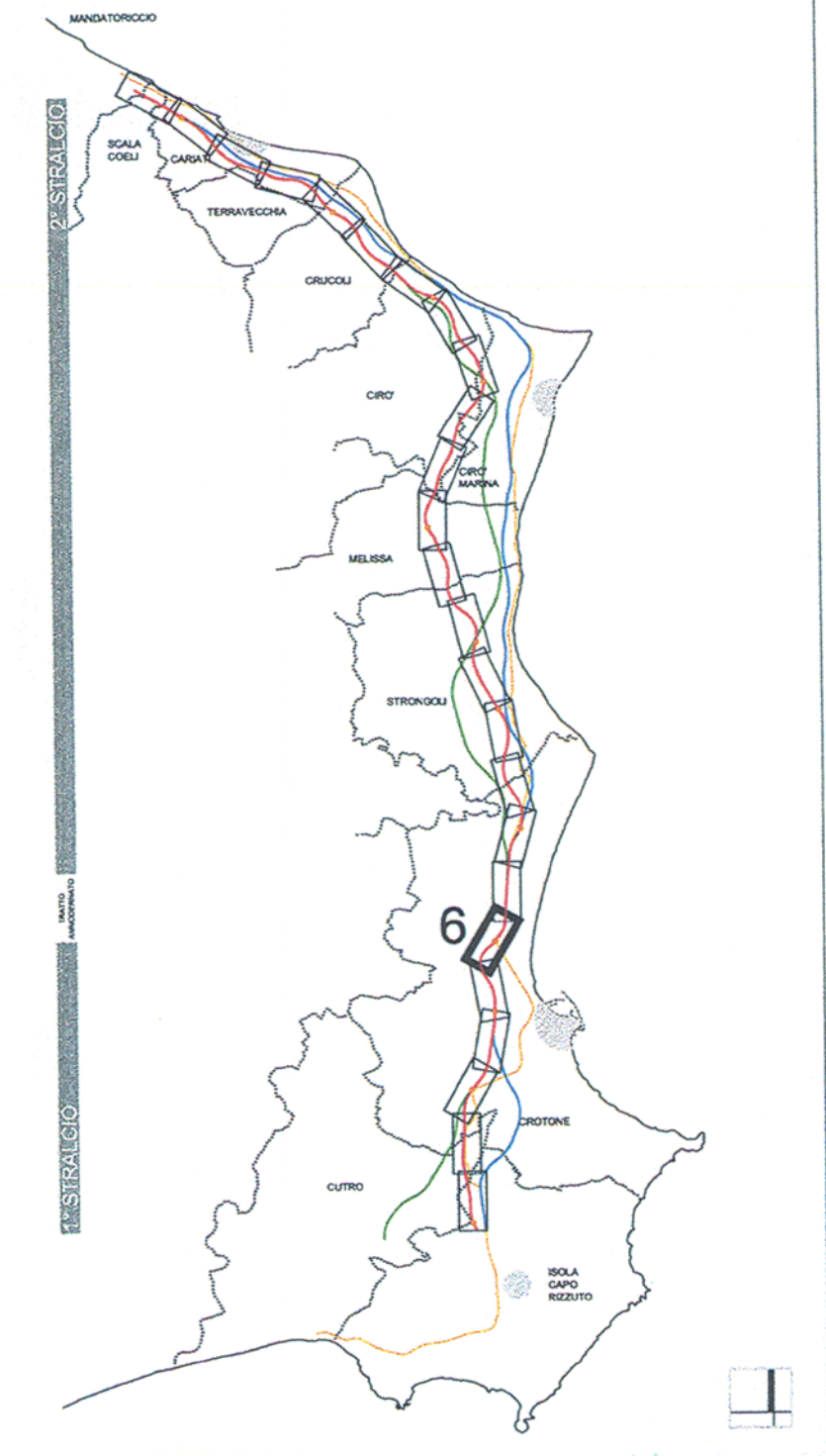
FOTOPIANO 1:10.000



LEGENDA

- AREE**
- IMPIANTI DI BETONAGGIO
 - AREE PER IMPIANTO CANTIERE E STOCCAGGIO MATERIALI 1° LIVELLO
 - SISTEMAZIONE IN RILEVATO ALL'INTERNO DELLE AREE DI SVINCOLO
- PERCORSI**
- ACCESSO AGLI IMPIANTI DI BETONAGGIO
 - ACCESSO ALLE AREE DI CANTIERE
- TRACCIATI**
- ASSE 'A'
 - SEZIONE TIPO A RASO, IN RILEVATO E TRINCEA
 - SEZIONE TIPO IN GALLERIA
 - SEZIONE TIPO IN VIADOTTO
 - S.S.106 IONICA ATTUALE
 - S.S.107
 - FERROVIA
 - CONFINI COMUNALI
 - CONFINI PROVINCIALI

KEYPLAN



ANAS S.p.A.
 Direzione Centrale Programmazione Progettazione

LAVORI DI COSTRUZIONE DELLA
S.S.106 JONICA (E90) - CAT. B - MEGALOTTO 9
 DALLO SVINCOLO AEROPORTO S. ANNA (KM 235+800)
 A MANDATORICCIO (KM 306+000)

PROGETTO PRELIMINARE - STUDIO DI IMPATTO AMBIENTALE

GRUPPO DI PROGETTAZIONE ANAS
 RESPONSABILE DI SETTORE
 Dott. Arch. Giuseppe Barilà

PROGETTISTA:
 Dott. Ing. ANTONIO VALENTE
 Ordine degli Ingegneri di Roma n° 20739

RESPONSABILI DI ITINERARIO
 Dott. Ing. Giulio Petrizzelli

ASSISTENZA ALLA PROGETTAZIONE

RTI:
 PROGER SpA
 VIA Ingegneria Srl
 D'APPOLONIA SpA
 DE.MA.CO Srl

22 LUG. 2005 004043

Il Responsabile dello Studio di Impatto Ambientale
 Dott. Arch. Barbara Barchini
 Ord. Arch. Roma e Prov. N. 14321

VISTO IL RESP. DEL PROCEDIMENTO
 Dott. Arch. GIUSEPPE BARILÀ

DATA
 PROTOCOLLO

QUADRO DI RIFERIMENTO PROGETTUALE
 SCHEDE DI CANTIERE
 CANTIERE PASSOVECCHIO

CODICE PROGETTO	CODICE FILE	T00	IA31	AMB	LF01A.DWG	REVISIONE	FOGLIO	SCALA
L07161	P	0401	T00	IA31	AMB	LF01	A	01/01
D								
C								
B								
A								
REV.	DESCRIZIONE	DATA	VERIFICATO	CONTROLLATO	APPROVATO			