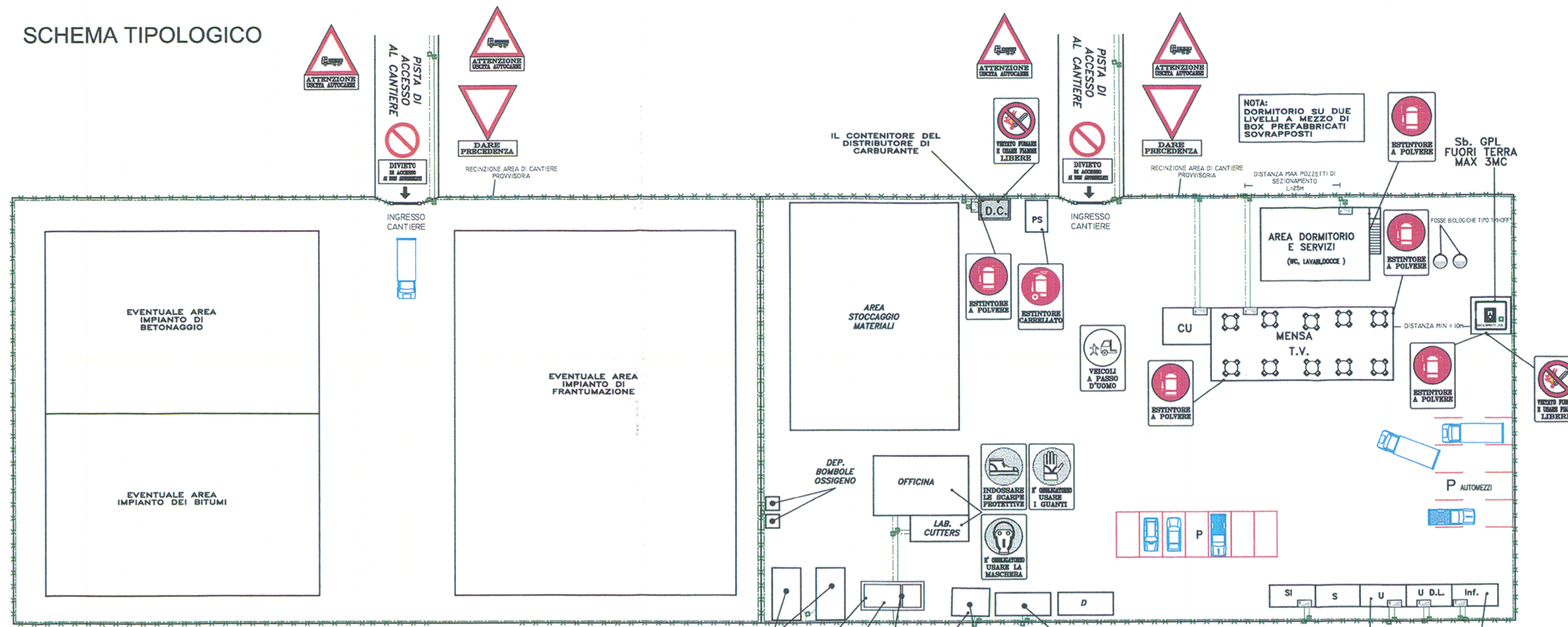


SCHEMA TIPOLOGICO



SCHEDA DI CANTIERE

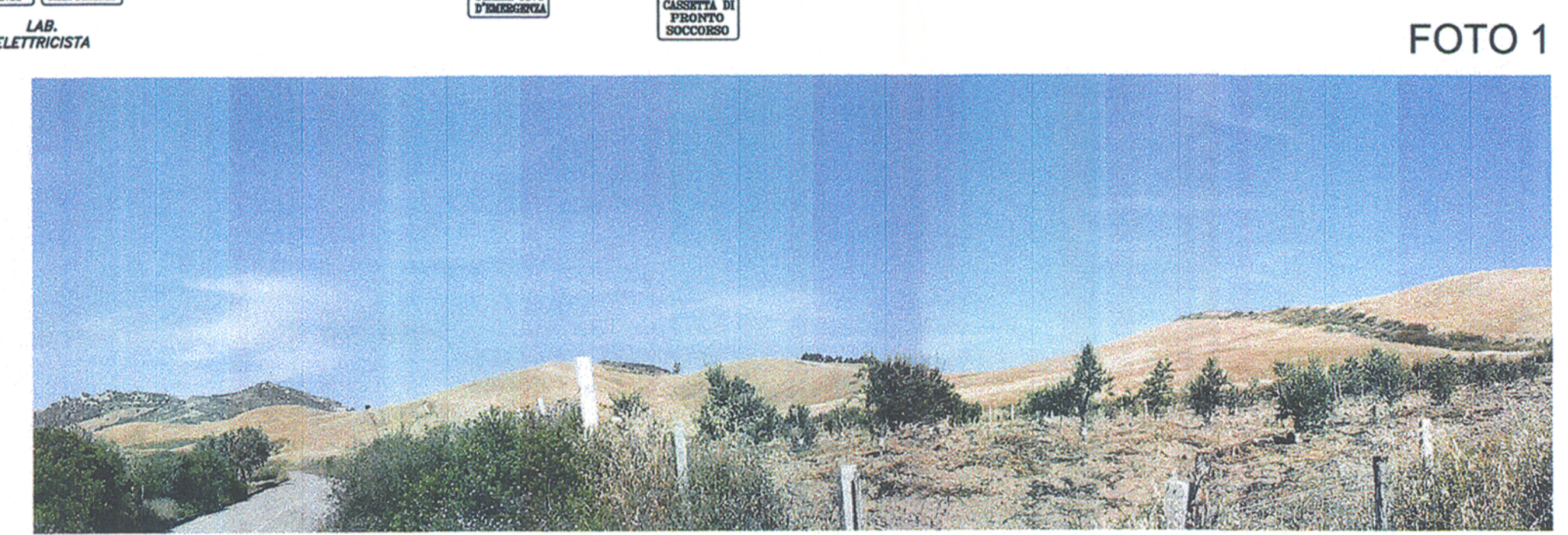
AREA DI CANTIERE 1° LIVELLO
CANTIERE S.LEO
 LOCALIZZAZIONE DEL SITO
 PROVINCIA DI COSENZA
 COMUNE DI SCALA COELI
 LOCALITA' C. TOSCANO - TORRENTE S.LEO
 Pr. 70+200.00m (ASSE PROGETTO)
 DESTINAZIONE DA PRG
 E - ZONA AGRICOLA
 USO ATTUALE DEL SUOLO
 COLTURE ERBACEE E VEGETAZIONE DI TIPO
 SEMINATIVA (MAIS E FRUMENTO)
 OCCUPAZIONE DEL SUOLO
 SUPERFICIE: ~31.500 mq
 CARATTERISTICHE GEO-MORFOLOGICHE
 AREA COLLINARE SU MARNE ARGILLOSE-SILTOSE
 GRIGIO-PALLIDE CON SOTTILI LIVELLI SILTITICI,
 SCAGLIETTATE
 SISTEMAZIONE POST-OPERAM
 RIPRISTINO AMBIENTALE E RINATURIZZAZIONE,
 VEDI TAV. MITIGAZIONE AMBIENTALE

NOTA:
 LA PRESENTE PLANIMETRIA RAPPRESENTA UNA
 CONFORMAZIONE "TIPO" DELL'AREA LOGISTICA DI
 CANTIERE CHE POTRA' SUBIRE NELLA REALTA'
 VARIAZIONI IN RELAZIONE ALL'AREA
 EFFETTIVAMENTE PRESCELTA E DISPONIBILE,
 FERMO RESTANDO LE DOTAZIONI INDICATE.

LEGENDA

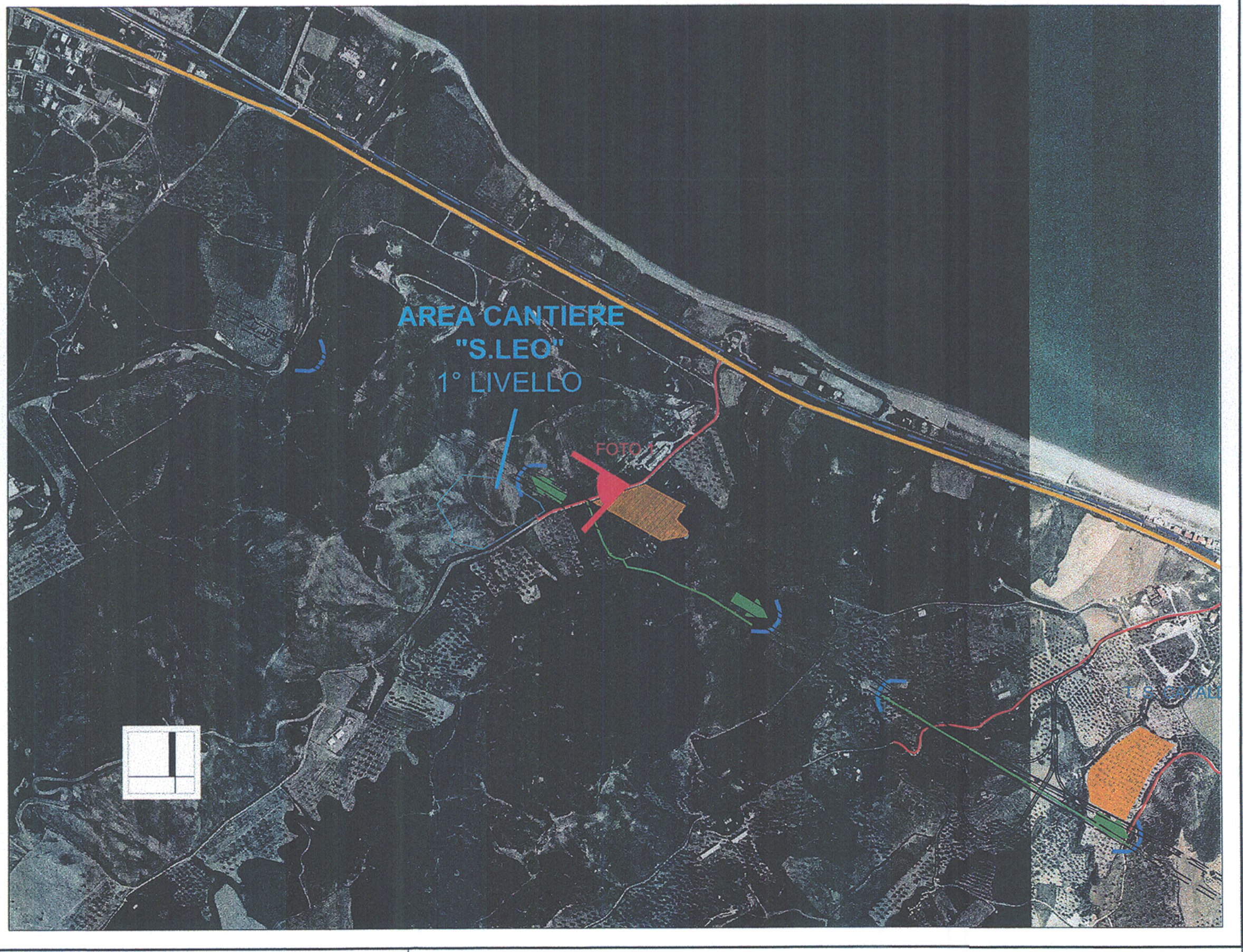
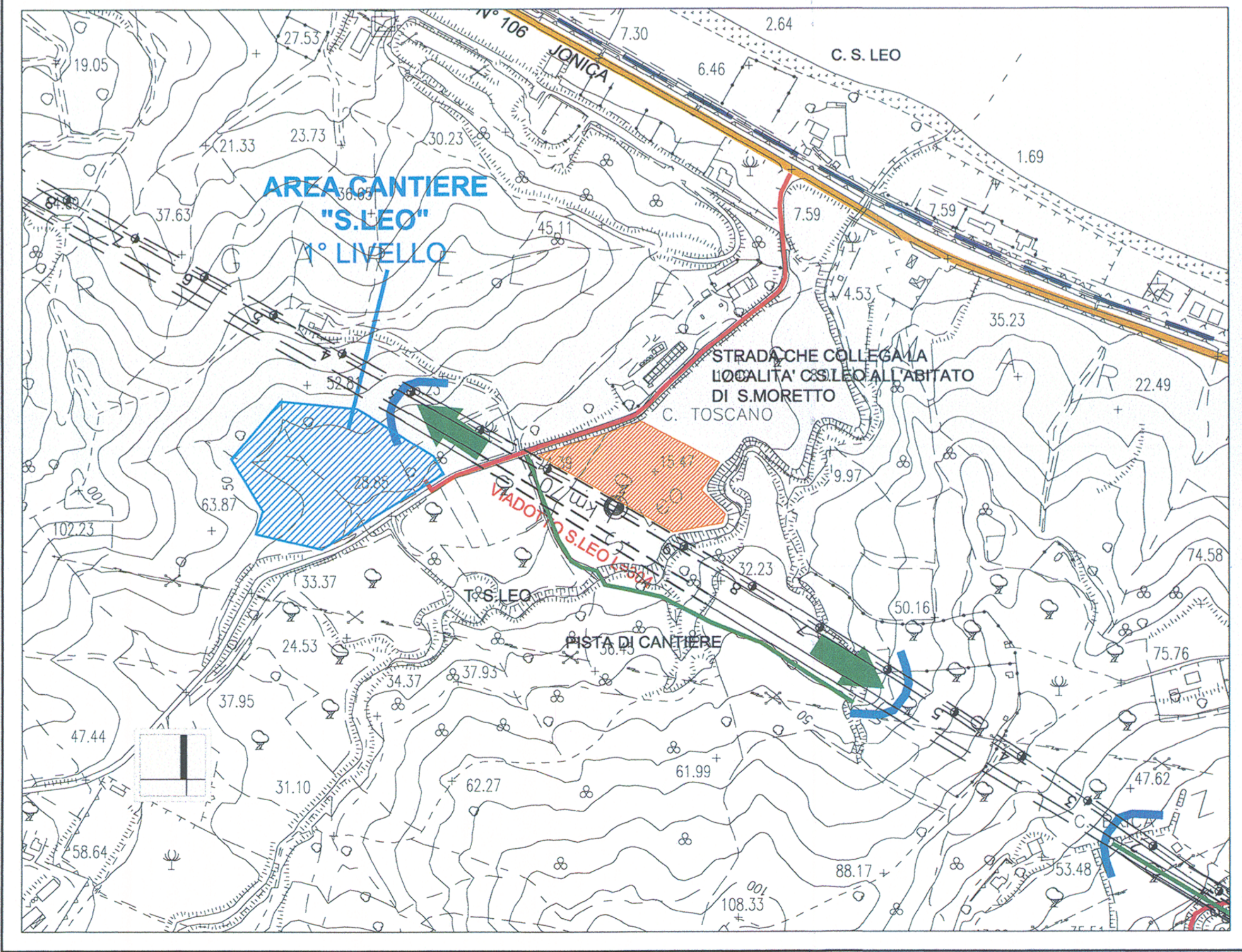
- AREE**
- IMPIANTI DI BETONAGGIO
 - AREE PER IMPIANTO CANTIERE E STOCCAGGIO MATERIALI 1° LIVELLO
 - SISTEMAZIONE IN RILEVATO ALL'INTERNO DELLE AREE DI SVINCOLO
- PERCORSI**
- ACCESSO AGLI IMPIANTI DI BETONAGGIO
 - ACCESSO ALLE AREE DI CANTIERE
- TRACCIATI**
- ASSE 'A'
 - SEZIONE TIPO A RASO, IN RILEVATO E TRINCEA
 - SEZIONE TIPO IN GALLERIA
 - SEZIONE TIPO IN VIADOTTO
 - S.S.106 IONICA ATTUALE
 - S.S.107
 - FERROVIA
 - CONFINI COMUNALI
 - CONFINI PROVINCIALI

LEGENDA LOGISTICA DI CANTIERE	R CONSERVAZIONE VIVANDE	IMPIANTO ELETTRICO DI CANTIERE	SEGNALISTICA STRADALE
U BOX PER UFFICIO DI CANTIERE	CU CUCINE	TUBAZIONE INTERRATA IN PVC FLESSIBILE SERIE PESANTE DI PROTEZIONE AI CONDUTTORI DELL'IMPIANTO ELETTRICO	OBBLIGO: "DARE PRECEDENZA"
U d.l. BOX PER UFFICIO DI CANTIERE DIREZIONE LAVORI	T.V. AREA RICREATIVA TELEVISIONE	CONDUTTORE DI TERRA INTERRATO (CORDA ISOLATA DI RAME 2 sez. 30 mm²)	"DARE PRECEDENZA"
PS POSTAZIONE PRONTO SOCCORSO ED ANTINCENDIO	L CAMERE OPERAI	QUADRO ELETTRICO GENERALE	DI VIETATO: "VIETATO L'ACCESSO AI NON AUTORIZZATI"
F AREA LAVORAZIONE FERRO	RECINZIONE PROVVISORIA DI CANTIERE	QUADRI ELETTRICI LOCALI	DI VIETATO: "VIETATO L'ACCESSO AI NON AUTORIZZATI"
SM AREA STOCCAGGIO MATERIALI	CANCELLO CARRABILE AREA DI CANTIERE	PIRETTORI DI SEZIONAMENTO SEPARATI ELETTRICI (Cm. 45/02/03)	PERICOLO: "ATTENZIONE USCITA AUTOCARRO"
D.C. DISTRIBUTORE DI CARBURANTE DA CANTIERE	S BOX PER SPOGLIATOI	PIRETTORI CHE SONO UN COMPLETO DI SEZIONAMENTO SEPARATI E ACCEDI SEPARATI PER UN 30-3000 mm	
D DEPOSITO ATTREZZI E MATERIALI "MINUTI"	SI BOX PER SERVIZI IGIENICI (n°5 WC, n°6 lavabi, n°3 docce)		



PLANIMETRIA 1:5.000

FOTOPIANO 1:10.000



ANAS
 Direzione Regionale Calabria

LAVORI DI COSTRUZIONE
 S.S.106 JONICA
 MEGALOPOLI
 DALLO SVINCOLO AEROPORTUALE
 A MANDATORICO

PROGETTO PRELIMINARE - S...

GRUPPO DI PROGETTAZIONE ANAS RESPONSABILE DI SETTORE Dott. Arch. Giuseppe Barillò RESPONSABILE DI ITINERARIO Dott. Ing. Giulia Petrizelli RESPONSABILI TECNICI Dott. Ing. Domenico Cimino Traccioli Dott. Ing. Marco Mancino Geotecnica Dott. Ing. Fulvio M. Soccodato Idraulica Dott. Ing. Davide Di Pietro Strutture Dott. Geol. Stefano Serangeli Geologia Dott. Arch. Barbara Bonchini Ambiente Dott. Ing. Francesco Bezzi Impianti Geom. Andrea F. Furlan Computi	PROGETTO Dott. Ing. Al... Ordine degli Ingegneri... ASSISTENTE RTI: PROGER VIA INGEG. D'APPOLO DE.MA.CO
---	--

Il Responsabile dello Studio di Impatto Ambientale
 Dott. Arch. Barbara Bonchini
 Ord. Arch. Roma (e-Prot. N. 14321)

VISTO: IL RESP. DEL...
 Dott. Arch. Giuseppe Barillò

QUADRO DI RIFERIMENTO

SCHEDA DI CANTIERE

CODICE PROGETTO	CODICE FILE	T00_IA31_
L07161 P	CODICE ELAB.	T00IA
D		
C		
B		
A		Emissione
REV.		DESCRIZIONE