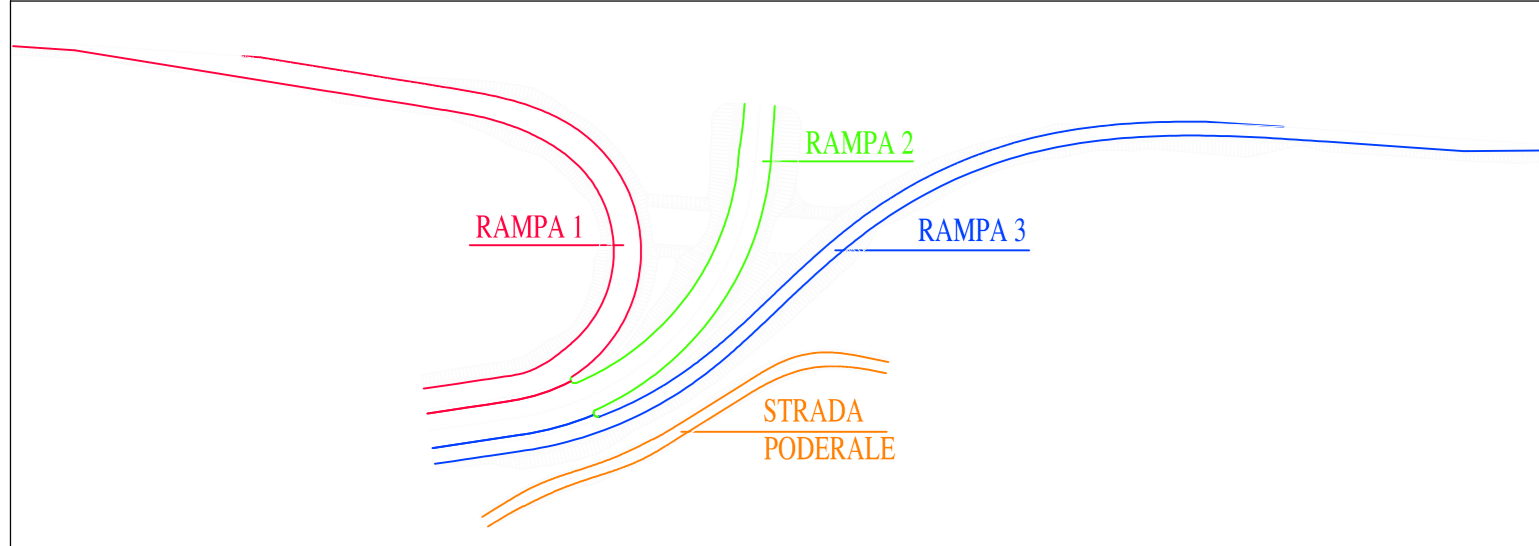


INQUADRAMENTO



DESEGNI DI RIFERIMENTO

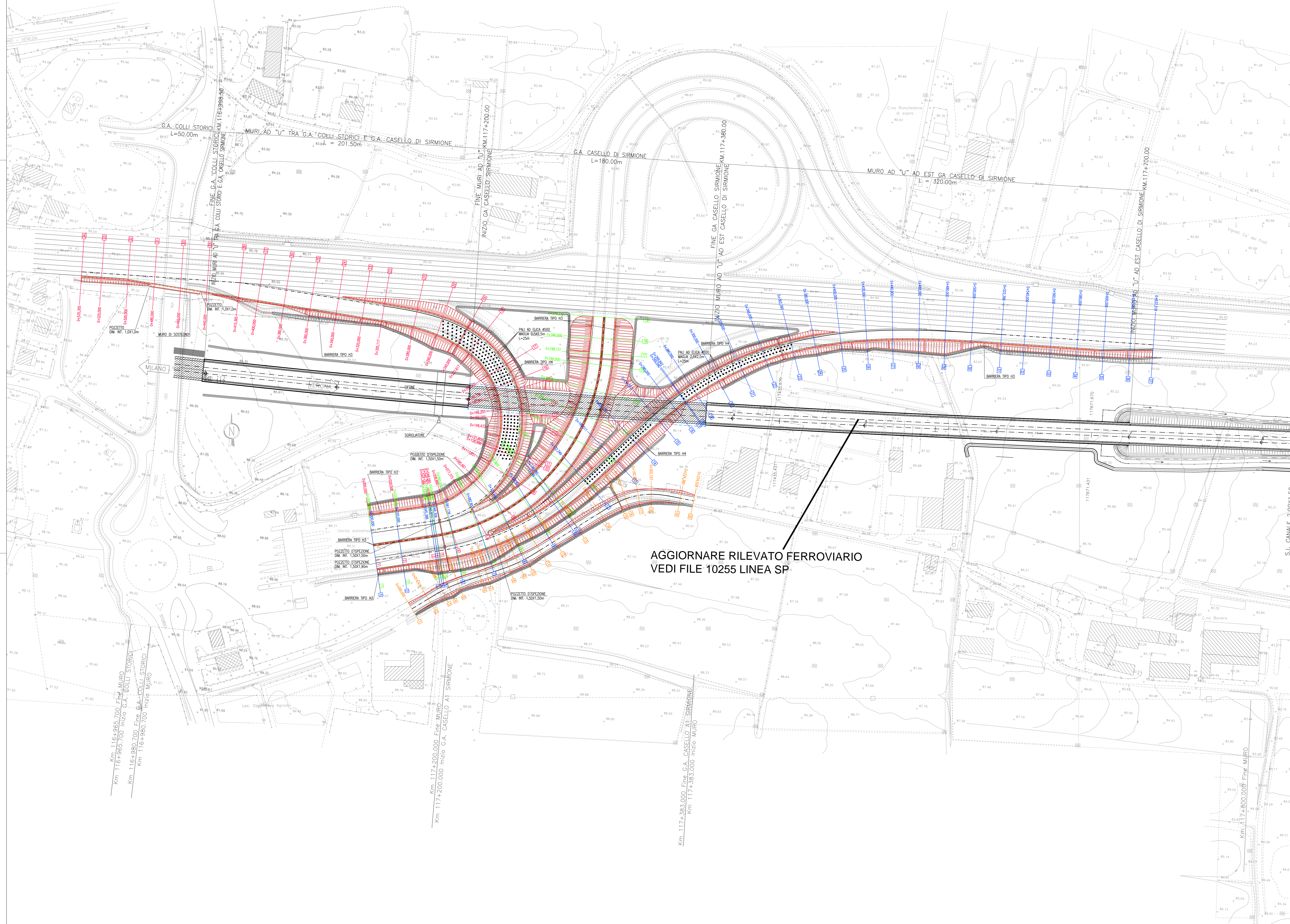
DESCRIZIONE CODICE

SIN SIMONE - COORDINATA	A200002525M1900010
SIN SIMONE - PLANIMETRIA GENERALE	A200002527M1900010
SIN SIMONE - PLANIMETRIA DI TRACCIAMENTO	A200002527M1900020
SIN SIMONE - PLANIMETRIA PROFILO LONGITUDINALE E SEZIONI TIPO	A200002527M1900010
SIN SIMONE - PROFILI TECNICI LONGITUDINALI	A200002527M1900010
SIN SIMONE - PLANIMETRIA BARRERE DI SICUREZZA	A200002527M1900030
SIN SIMONE - SCHEMI FASI COSTRUTTIVE	A200002527M1900010
SIN SIMONE - SEZIONI TIPO 1/2	A200002527M1900010
SIN SIMONE - SEZIONI TIPO 2/2	A200002527M1900010
SIN SIMONE - RAMPA 1 SEZIONI TRASVERSALI 1/2	A200002527M1900030
SIN SIMONE - RAMPA 1 SEZIONI TRASVERSALI 2/2	A200002527M1900010
SIN SIMONE - RAMPA 2 SEZIONI TRASVERSALI 1/2	A200002527M1900020
SIN SIMONE - RAMPA 2 SEZIONI TRASVERSALI 2/2	A200002527M1900010
SIN SIMONE - RAMPA 3 SEZIONI TRASVERSALI 1/2	A200002527M1900040
SIN SIMONE - RAMPA 3 SEZIONI TRASVERSALI 2/2	A200002527M1900010
SIN SIMONE - STRADA PODERALE SEZIONI TRASVERSALI	A200002527M1900060
SIN SIMONE - Revisione generale Planimetrie	A200002527M1900010
SIN SIMONE - RELAZIONE IDROLOGICA E IDRAULICA	A200002527M1900010
SIN SIMONE - RAMPA 1 TOMI D'INGRESSO PROC. 0+405,000	A200002527M1900020
SIN SIMONE - RAMPA 1 TOMI D'INGRESSO PROC. 0+442,500	A200002527M1900030
SIN SIMONE - RAMPA 1 TOMI D'INGRESSO PROC. 0+480,000	A200002527M1900040
SIN SIMONE - RAMPA 1 COLLETTORI TRA PROC. 0+380,000 E 0+450,305	A200002527M1900050
SIN SIMONE - RAMPA 1 COLLETTORI TRA PROC. 0+353,430	A200002527M1900060
SIN SIMONE - STRADA PODERALE TOMI D'INGRESSO PROC. 0+176,004	A200002527M1900070
SIN SIMONE - PLANIMETRIA DI COSTRUZIONE IDRAULICA	A200002527M1900040
SIN SIMONE - PARTICOLARI IDRICI	A200002527M1900080

IL CODICE COMMESSA "A202" È STATO SOSTITUITO CON "IN05"

NOTE GENERALI

CARATTERISTICHE DEI MATERIALI



AGGIORNARE RILEVATO FERROVIARIO VEDI FILE 10255 LINEA SP

COMMITTENTE:

ALTA SOVRIGLIANZA:

GENERAL CONTRACTOR:

INFRASTRUTTURE FERROVIARIE STRATEGICHE DEFINITE DALLA LEGGE OBIETTIVO N. 443/01

LINEA A.V. /A.C. TORINO - VENEZIA Tratta MILANO - VERONA
Lotto funzionale Brescia-Verona
PROGETTO DEFINITIVO

LINEA A.C. MILANO-VERONA
Progetto Definitivo
Svincolo Sirmione - Planimetria generale

ALTA SOVRIGLIANZA:

COMMESSA	LOTTO	FASE	ENTE	TIPO DOC.	OPERAZIONE	PROGR.	REV.	SCALA
IN05	00	D	E2	P7	NV1900	001	0	1:1000

Rev.	Data	Descrizione	Redatto	Data	Verificato	Data	Progettato	Data	Autore/Verificatore
0	31/03/14	EMMISSIONE PER CDS	[Signature]	31/03/14	[Signature]	31/03/14	[Signature]	31/03/14	Cepav due
1									Project Director
2									[Signature]
3									[Signature]

Sapem S.p.a. COMM. 032121 | Data: 31/03/14 | Doc: 26827_02.dwg