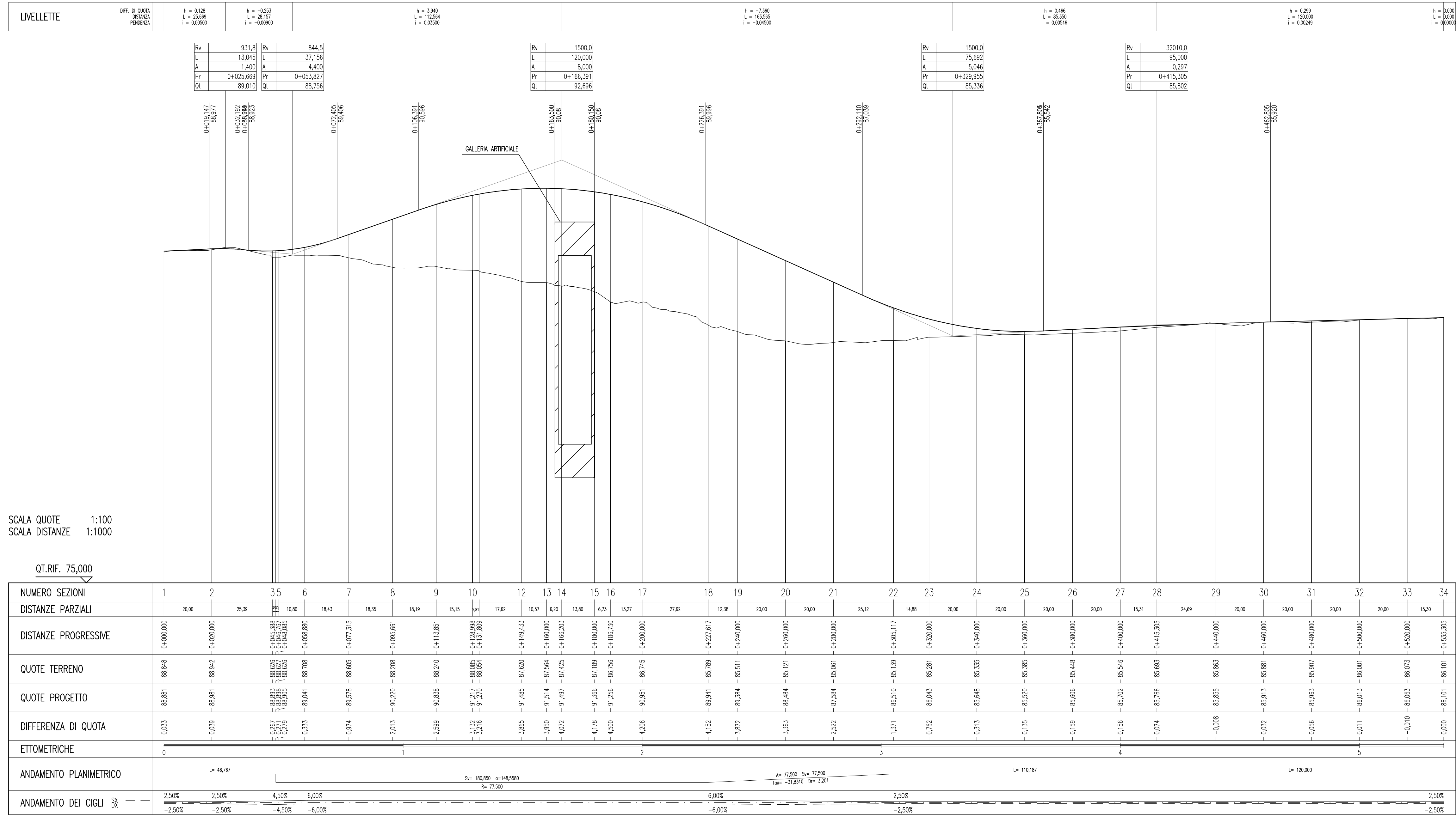


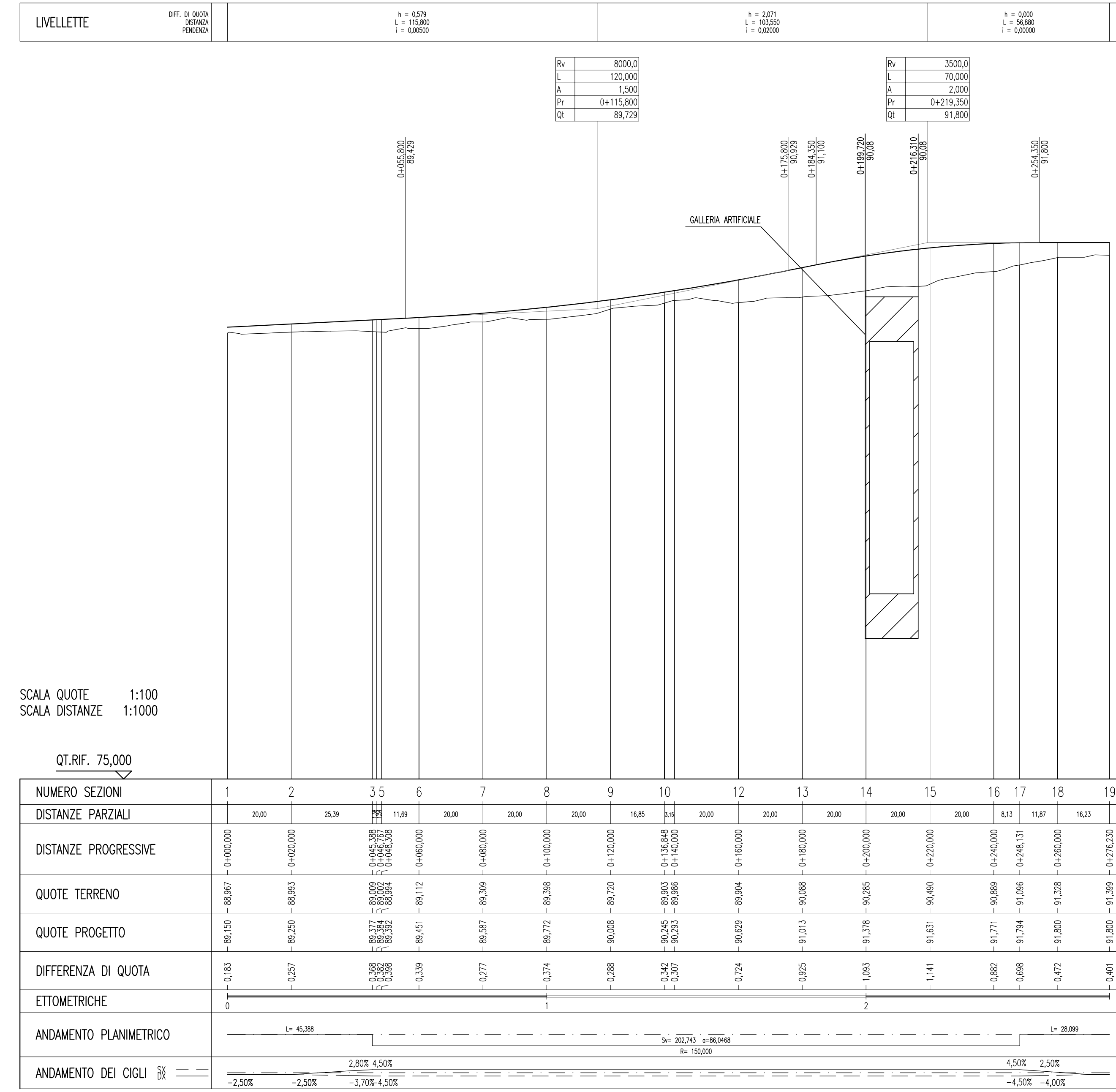
PROFILO LONGITUDINALE "RAMPA 1"



SCALA QUOTE 1:100
SCALA DISTANZE 1:1000

QI.RIF. 75,000

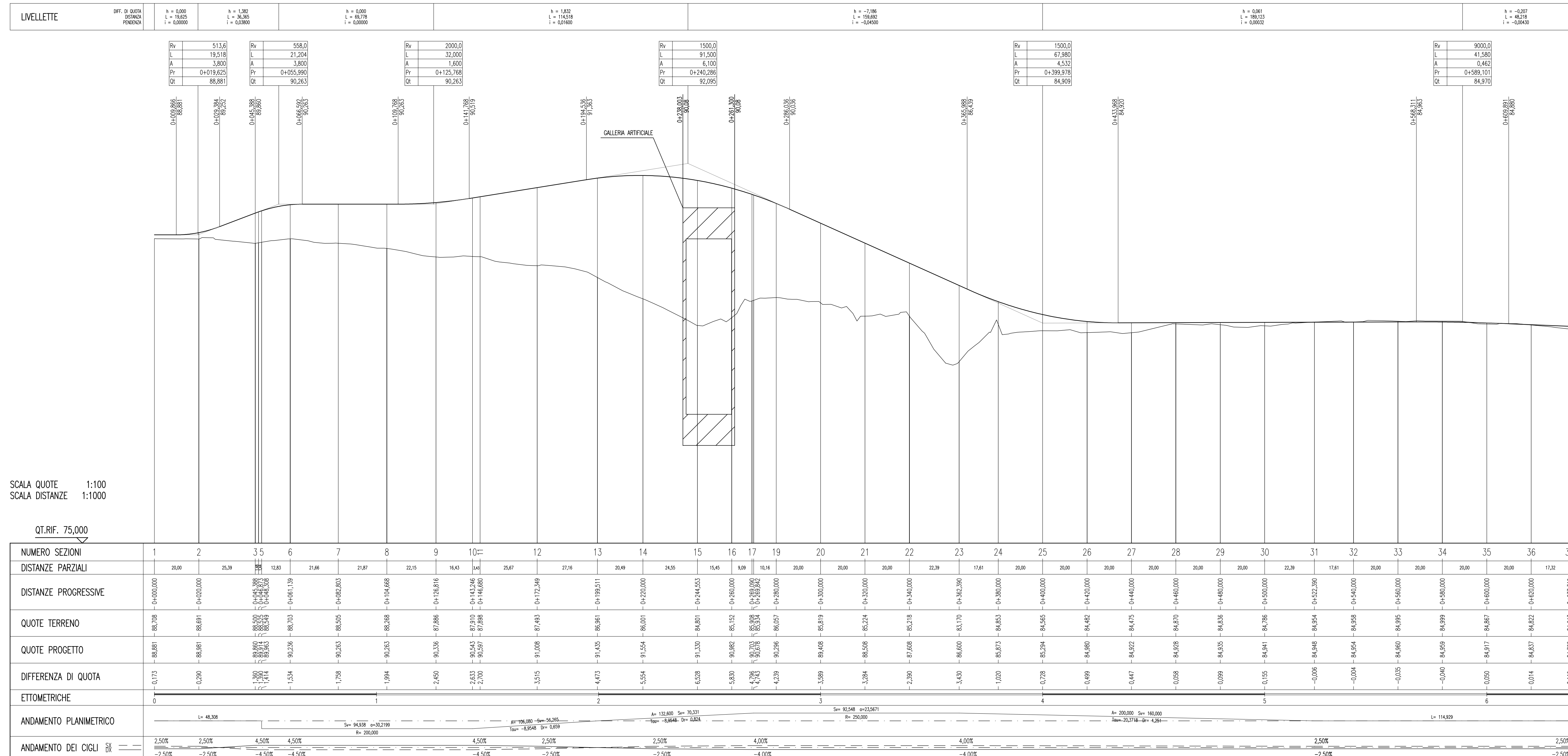
PROFILO LONGITUDINALE "RAMPA 2"



SCALA QUOTE 1:100
SCALA DISTANZE 1:1000

QI.RIF. 75,000

PROFILO LONGITUDINALE "RAMPA 3"



SCALA QUOTE 1:100
SCALA DISTANZE 1:1000

QI.RIF. 75,000

DESEIGN DI RIFERIMENTO

DESCRIZIONE	CODICE
SVN SRMONE-COROGRAFIA	A20200025NR19000010
SVN SRMONE-PLANIMETRIA GENERALE	A20200027NR19000010
SVN SRMONE-Planimetria DI TRACCIAMENTO	A20200028NR19000010
SVN SRMONE-Planimetria PROFILO LONGITUDINALE E SEZIONI TIPO	A20200029NR19000010
SVN SRMONE-PROFILO TECNICI LONGITUDINALI	A20200030NR19000010
SVN SRMONE-PLANIMETRIA BARRE DI SICUREZZA	A20200031NR19000010
SVN SRMONE-SCHEMA FASI COSTRUTTIVE	A20200032NR19000010
SVN SRMONE-SEZIONI TIPO 1/2	A20200033NR19000010
SVN SRMONE-SEZIONI TIPO 2/2	A20200034NR19000010
SVN SRMONE-RAMPA 1 SEZIONI TRASVERSALI 1/2	A20200035NR19000010
SVN SRMONE-RAMPA 2 SEZIONI TRASVERSALI 1/2	A20200036NR19000010
SVN SRMONE-RAMPA 3 SEZIONI TRASVERSALI 2/2	A20200037NR19000010
SVN SRMONE-RAMPA 3 SEZIONI TRASVERSALI 1/2	A20200038NR19000010
SVN SRMONE-RAMPA 3 SEZIONI TRASVERSALI 2/2	A20200039NR19000010
SVN SRMONE-STRADA PODERALE SEZIONI TRASVERSALI	A20200040NR19000010
SVN SRMONE-Relazione generale illustrativa	A20200041NR19000010
SVN SRMONE-RELAZIONE IDROLOGICA E IDRAULICA	A20200042NR19000010
SVN SRMONE-RAMPA 1 TOMB D1000 PROG. 0+352,024	A20200043NR19000010
SVN SRMONE-RAMPA 2 TOMB D1000 PROG. 0+244,580	A20200044NR19000010
SVN SRMONE-RAMPA 3 TOMB D1000 PROG. 0+240,000	A20200045NR19000010
SVN SRMONE-RAMPA 1 MURO DI SOSTEGNO TRA PROG. 0+445,200 E 0+482,580	A20200046NR19000010
SVN SRMONE-RAMPA 1 COLLETORE TRA PROG. 0+380,000 E 0+425,200	A20200047NR19000010
SVN SRMONE-RAMPA 3 TOMB D1200 PROG. 0+353,439	A20200048NR19000010
SVN SRMONE-STRADA PODERALE TOMB D600 PROG. 0+176,904	A20200049NR19000010
SVN SRMONE-PLANIMETRIA DI SISTEMAZIONE IDRAULICA	A20200050NR19000010
SVN SRMONE-PARTICOLARI IDRICI	A20200051NR19000010

NOTE GENERALI

CARATTERISTICHE DEI MATERIALI

COMMITTEE: **RFI** GRUPPO FERROVIARIO ITALIANO

ALTA SOVRIGLIANZA: **ITALFERR**

GENERAL CONTRACTOR: **Cepav due**

INFRASTRUTTURE FERROVIARIE STRATEGICHE DEFINITE DALLA LEGGE OBIETTIVO N. 443/01

LINEA A.V./A.C. TORINO - VENEZIA Tratta MILANO - VERONA
Lotto funzionale Brescia-Verona
PROGETTO DEFINITIVO

LINEA A.C. MILANO-VERONA
Progetto Definitivo
Svincolo Sirmone - Profili tecnici longitudinali.

ALTA SOVRIGLIANZA: **ITALFERR**

COMMESSA LOTTO FASE ENTE TIPODOC OPERAZIONE PROG. REV. SCALA

IN05 00 D E2 FZ NV1900 001 0 VARIE

Rev.	Data	Descrizione	Redatto	Data	Verificato	Data	Approvato	Data	Consorzio
1	31/03/14	EMISSIONE PER CDS	[Signature]	31/03/14	[Signature]	31/03/14	[Signature]	31/03/14	Cepav due Project Director [Signature]
2									
3									

Sapem S.p.a. COMM. 032121 | Data: 31/03/14 | Doc.N.26830_01.DWG

Scala di plot: 1:1