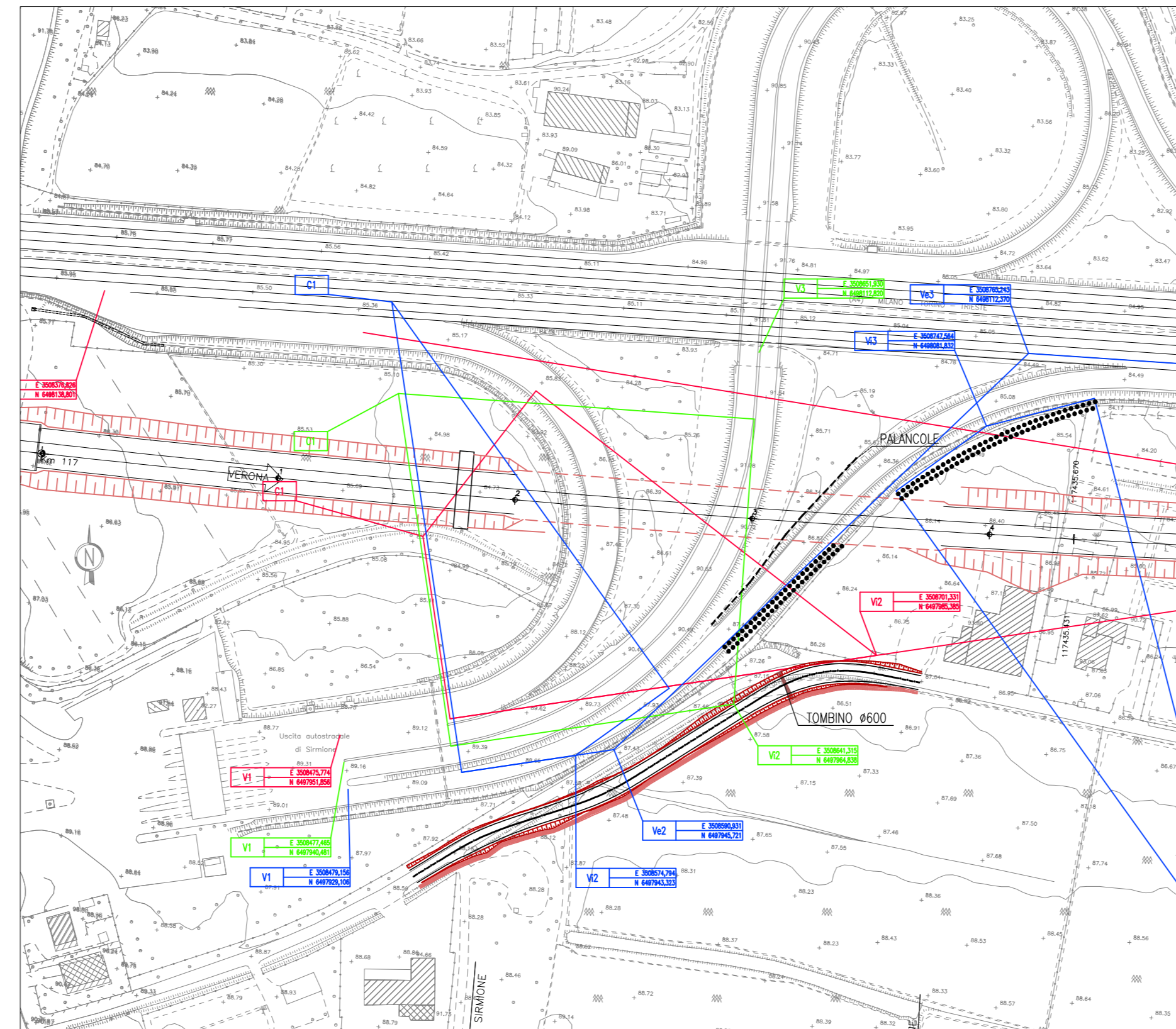


SCHEMA DELLE FASI COSTRUTTIVE
SCALA 1:2000

1° FASE

a) REALIZZAZIONE STRADA PODERALE A SUD DEL RAMO DI ENTRATA IN A4 PER VE.;



AREE DI CANTIERE

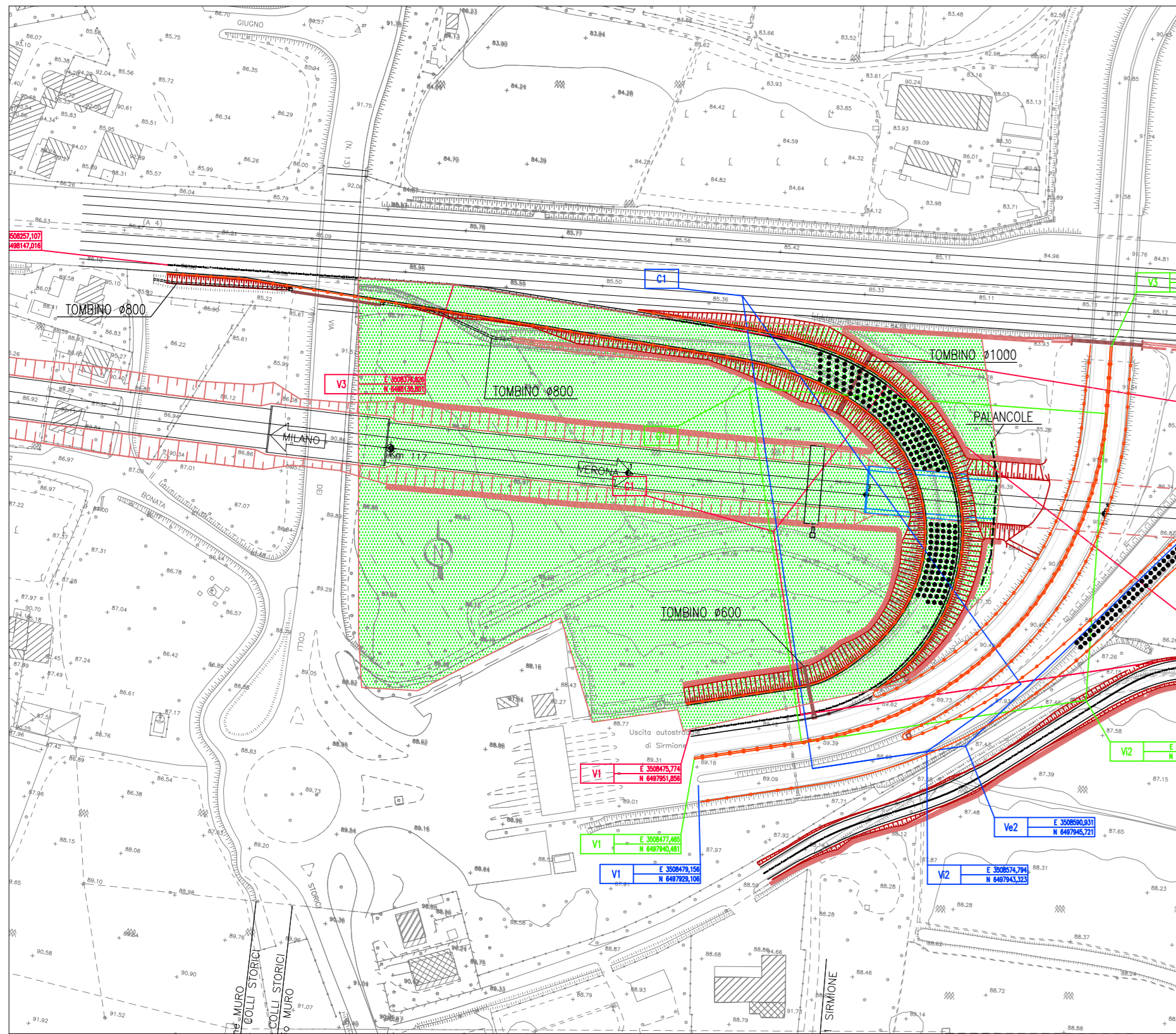
2° FASE

a) CHIUSURA RAMO DI USCITA A4 DA MILANO ESISTENTE.

b) REALIZZAZIONE GALLERIA ARTIFICIALE FINO ALLA P.K. 117.254

c) REALIZZAZIONE PALANCOLATO ALLA P.K. 117.254;

d) ESECUZIONE DELLA RAMPA MEDIANTE RIPROFILATURA E ADEGUAMENTO ALTIMETRICO DEL RAMO DI SVINCOLO ESISTENTE.



3° FASE

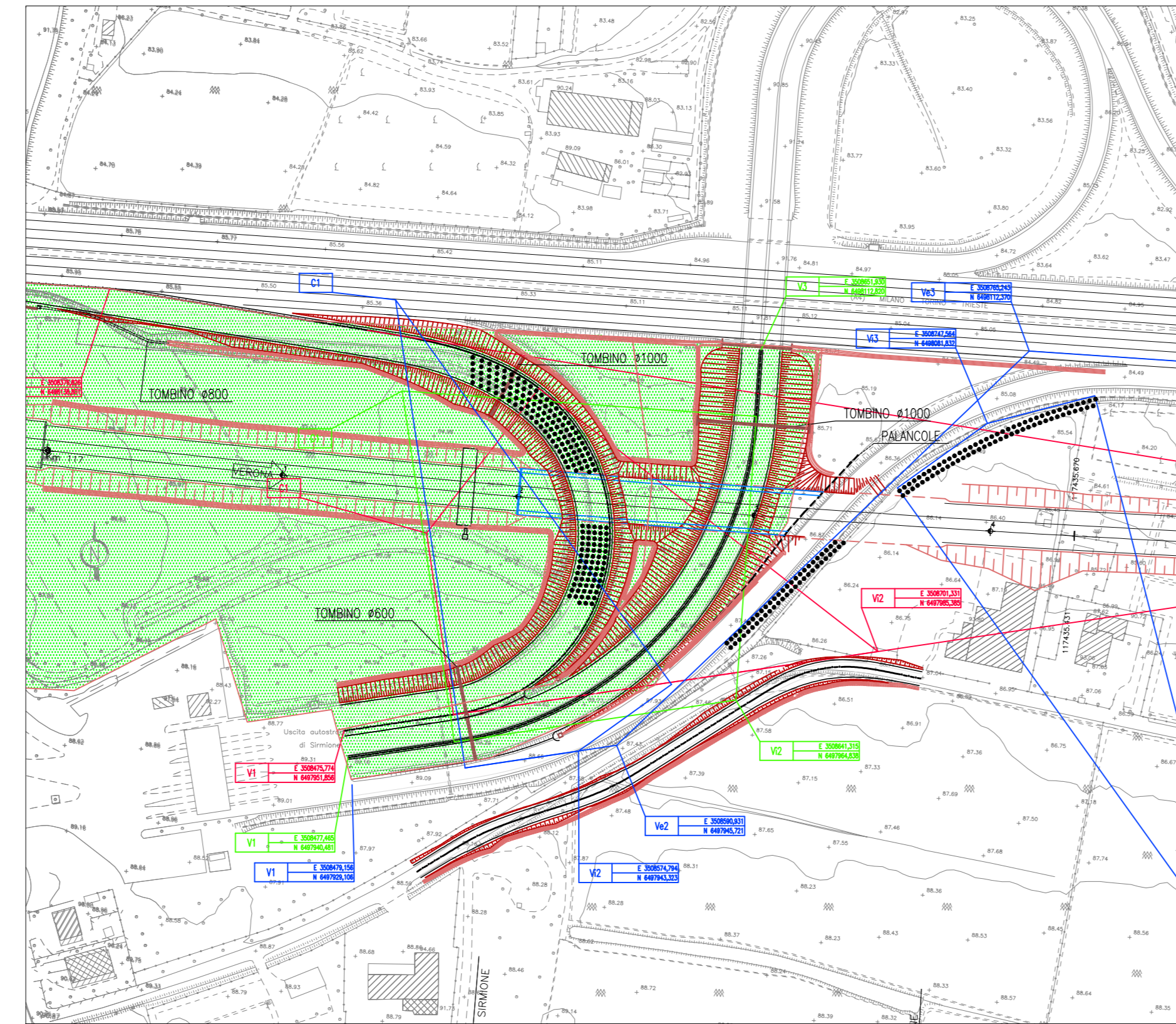
a) APERTURA RAMPA DI USCITA A4 DA MILANO;

b) CHIUSURA RAMO DI ENTRATA A4 PER MI E DI USCITA A4 DA VE.

c) REALIZZAZIONE TRATTO DI GALLERIA ARTIFICIALE FINO ALLA P.K.117.319;

d) REALIZZAZIONE PALANCOLATO FINO ALLA P.K.117.319 LUNGO LA BASE DELLA SCARPATA ESISTENTE FINO ALL'INTERSEZIONE CON LA SCARPATA DEL RAMO DI ENTRATA A4 PER VENEZIA ESISTENTE;

e) ESECUZIONE RAMPA MEDIANTE RIPROFILATURA E ADEGUAMENTO ALTIMETRICO DEL RAMO ESISTENTE.



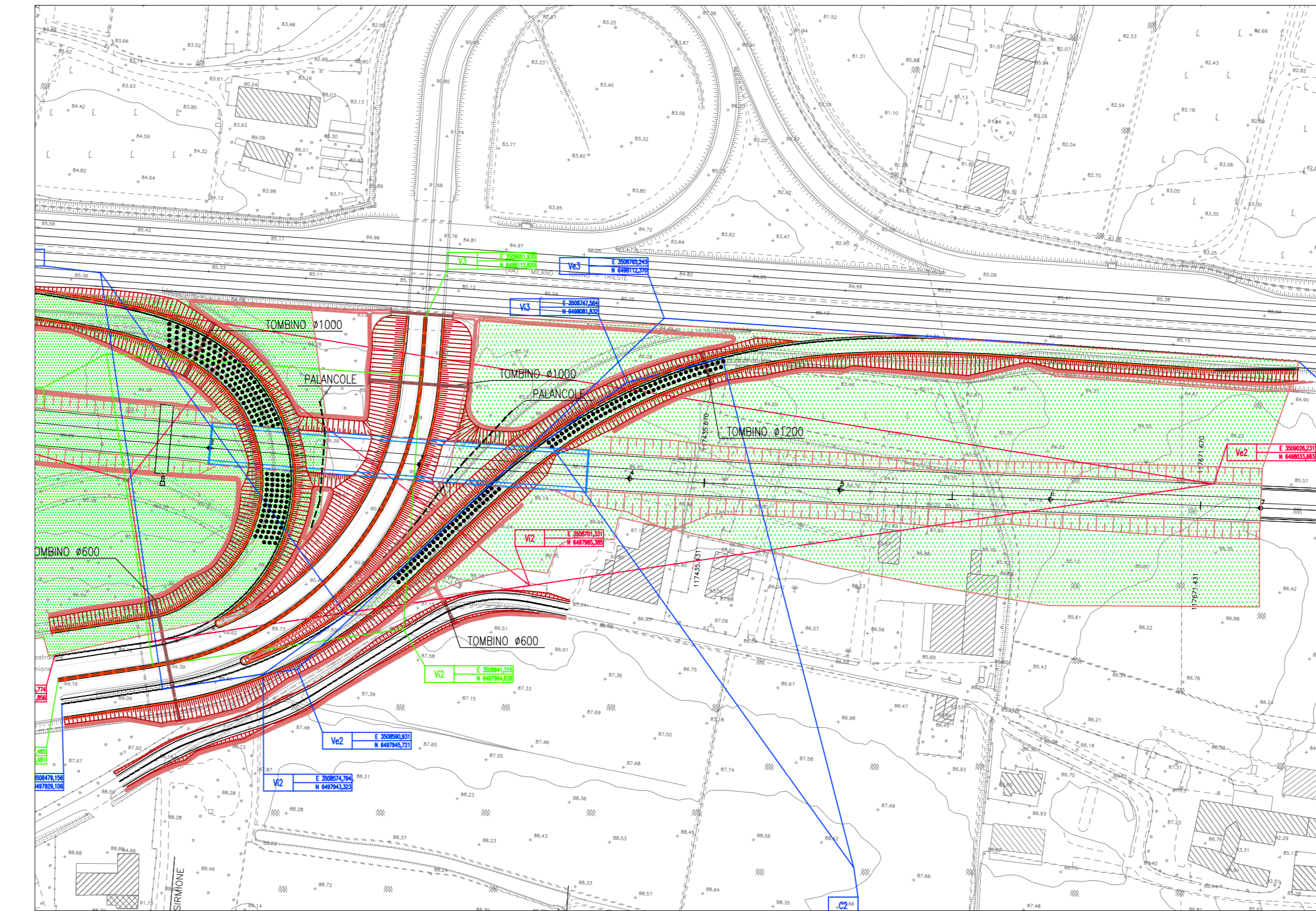
4° FASE

a) APERTURA RAMPA DI SVINCOLO DI ENTRATA A4 PER MI E DI USCITA A4 DA VE;

b) CHIUSURA RAMO DI ENTRATA A4 PER VE;

c) REALIZZAZIONE ULTIMO TRATTO DELLA GALLERIA ARTIFICIALE;

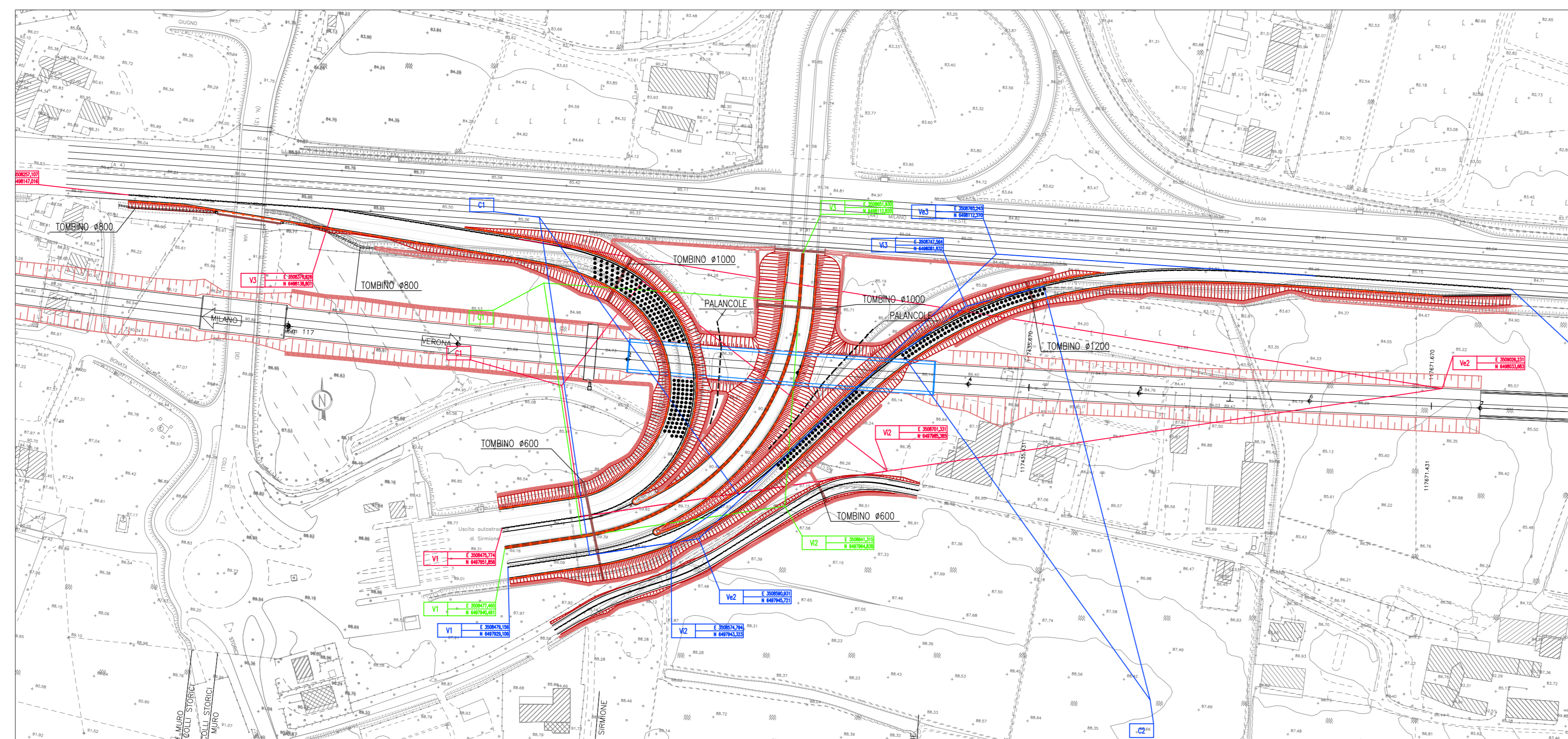
d) ESECUZIONE RAMPA MEDIANTE RIPROFILATURA E ADEGUAMENTO ALTIMETRICO DEL RAMO ESISTENTE.



5° FASE

a) APERTURA RAPA DI ENTRATA A4 PER VE;

b) SMANTELLAMENTO DEL CANTIERE.



DISEGNI DI RIFERIMENTO	
DESCRIZIONE	CODICE
SVN SVINCOLO - CONSEGNA	A220000220M1900010
SVN SVINCOLO - PLANIMETRIA GENERALE	A220000220M1900010
SVN SVINCOLO - PLANIMETRIA DI TRASVERSALE	A220000220M1900010
SVN SVINCOLO - PLANIMETRIA SEZIONALE E SEZIONI TIPO	A220000220M1900010
SVN SVINCOLO - PROFILI TECNICI LONGITUDINALI	A220000220M1900010
SVN SVINCOLO - PLANIMETRIA SERRATELLI DI SICUREZZA	A220000220M1900010
SVN SVINCOLO - SCHEMI FASI COSTRUTTIVE	A220000220M1900010
SVN SVINCOLO - SEZIONI TIPO 1/2	A220000220M1900010
SVN SVINCOLO - SEZIONI TIPO 2/2	A220000220M1900010
SVN SVINCOLO - RAMPA 1 SEZIONI TRASVERSALI 1/2	A220000220M1900010
SVN SVINCOLO - RAMPA 2 SEZIONI TRASVERSALI 1/2	A220000220M1900010
SVN SVINCOLO - RAMPA 3 SEZIONI TRASVERSALI 1/2	A220000220M1900010
SVN SVINCOLO - RAMPA 3 SEZIONI TRASVERSALI 2/2	A220000220M1900010
SVN SVINCOLO - STRADA PODERALE SEZIONI TRASVERSALI	A220000220M1900010
SVN SVINCOLO - RESOLUZIONE GENERALE	A220000220M1900010
SVN SVINCOLO - RESOLUZIONE IDROLOGICA E IDRAULICA	A220000220M1900010
SVN SVINCOLO - RAMPA 1 TOMI 01000 PROS. 0+000,000	A220000220M1900010
SVN SVINCOLO - RAMPA 2 TOMI 01000 PROS. 0+240,000	A220000220M1900010
SVN SVINCOLO - RAMPA 3 TOMI 01000 PROS. 0+440,000	A220000220M1900010
SVN SVINCOLO - RAMPA 1 MURD. DI SOSTEGNO TRA PROC. 0+445,200 E 0+482,500	A220000220M1900010
SVN SVINCOLO - RAMPA 2 MURD. DI SOSTEGNO TRA PROC. 0+482,500 E 0+520,000	A220000220M1900010
SVN SVINCOLO - RAMPA 3 MURD. DI SOSTEGNO TRA PROC. 0+520,000 E 0+555,300	A220000220M1900010
SVN SVINCOLO - STRADA PODERALE TOMI 0000 PROS. 0+170,000	A220000220M1900010
SVN SVINCOLO - STRADA PODERALE TOMI 0000 PROS. 0+170,000	A220000220M1900010
SVN SVINCOLO - PLANIMETRIA DI SISTEMAZIONE IDRAULICA	A220000220M1900010
SVN SVINCOLO - PARTICOLARI IDRICI	A220000220M1900010

NOTE GENERALI

IL CODICE COMMESSA "A202" E' STATO SOSTITUITO CON "IN05"

CARATTERISTICHE DEI MATERIALI

- a) CHIUSURA RAMO DI USCITA A4 DA MILANO ESISTENTE.
- b) REALIZZAZIONE GALLERIA ARTIFICIALE FINO ALLA P.K. 117.254
- c) REALIZZAZIONE PALANCOLATO ALLA P.K. 117.254;
- d) ESECUZIONE DELLA RAMPA MEDIANTE RIPROFILATURA E ADEGUAMENTO ALTIMETRICO DEL RAMO DI SVINCOLO ESISTENTE.

- a) APERTURA RAMPA DI USCITA A4 DA MILANO;
- b) CHIUSURA RAMO DI ENTRATA A4 PER MI E DI USCITA A4 DA VE.
- c) REALIZZAZIONE TRATTO DI GALLERIA ARTIFICIALE FINO ALLA P.K.117.319;
- d) REALIZZAZIONE PALANCOLATO FINO ALLA P.K.117.319 LUNGO LA BASE DELLA SCARPATA ESISTENTE FINO ALL'INTERSEZIONE CON LA SCARPATA DEL RAMO DI ENTRATA A4 PER VENEZIA ESISTENTE;
- e) ESECUZIONE RAMPA MEDIANTE RIPROFILATURA E ADEGUAMENTO ALTIMETRICO DEL RAMO ESISTENTE.

- a) APERTURA RAMPA DI SVINCOLO DI ENTRATA A4 PER MI E DI USCITA A4 DA VE;
- b) CHIUSURA RAMO DI ENTRATA A4 PER VE;
- c) REALIZZAZIONE ULTIMO TRATTO DELLA GALLERIA ARTIFICIALE;
- d) ESECUZIONE RAMPA MEDIANTE RIPROFILATURA E ADEGUAMENTO ALTIMETRICO DEL RAMO ESISTENTE.

COMMITTENTE:

ALTA SORVEGLIANZA:

GENERAL CONTRACTOR:

INFRASTRUTTURE FERROVIARIE STRATEGICHE DEFINITE DALLA LEGGE OBIETTIVO N. 443/01
LINEA A.V. /A.C. TORINO - VENEZIA Tratta MILANO - VERONA
Lotto funzionale Brescia-Verona
PROGETTO DEFINITIVO

LINEA A.C. MILANO-VERONA
Progetto Definitivo
Svincolo Simone - Schema fasi costruttive

Verificato	Data	Approvato	Data

COMMESSA	LOTTO	FASE	ENTE	TIPO DOC.	OPERA/DESCRIZIONE	PROGR.	REV.	SCALA
IN05	00	D	E2	P6	INVI1900	001	0	1:2000

PROGETTAZIONE GENERAL CONTRACTOR								Autorizzato/Date
Rev.	Data	Descrizione	Redatto	Data	Verificato	Data	Approvato	Data
0	31/03/14	EMISSIONE PER CDS	...	31/03/14	...	31/03/14	...	31/03/14
1								
2								
3								