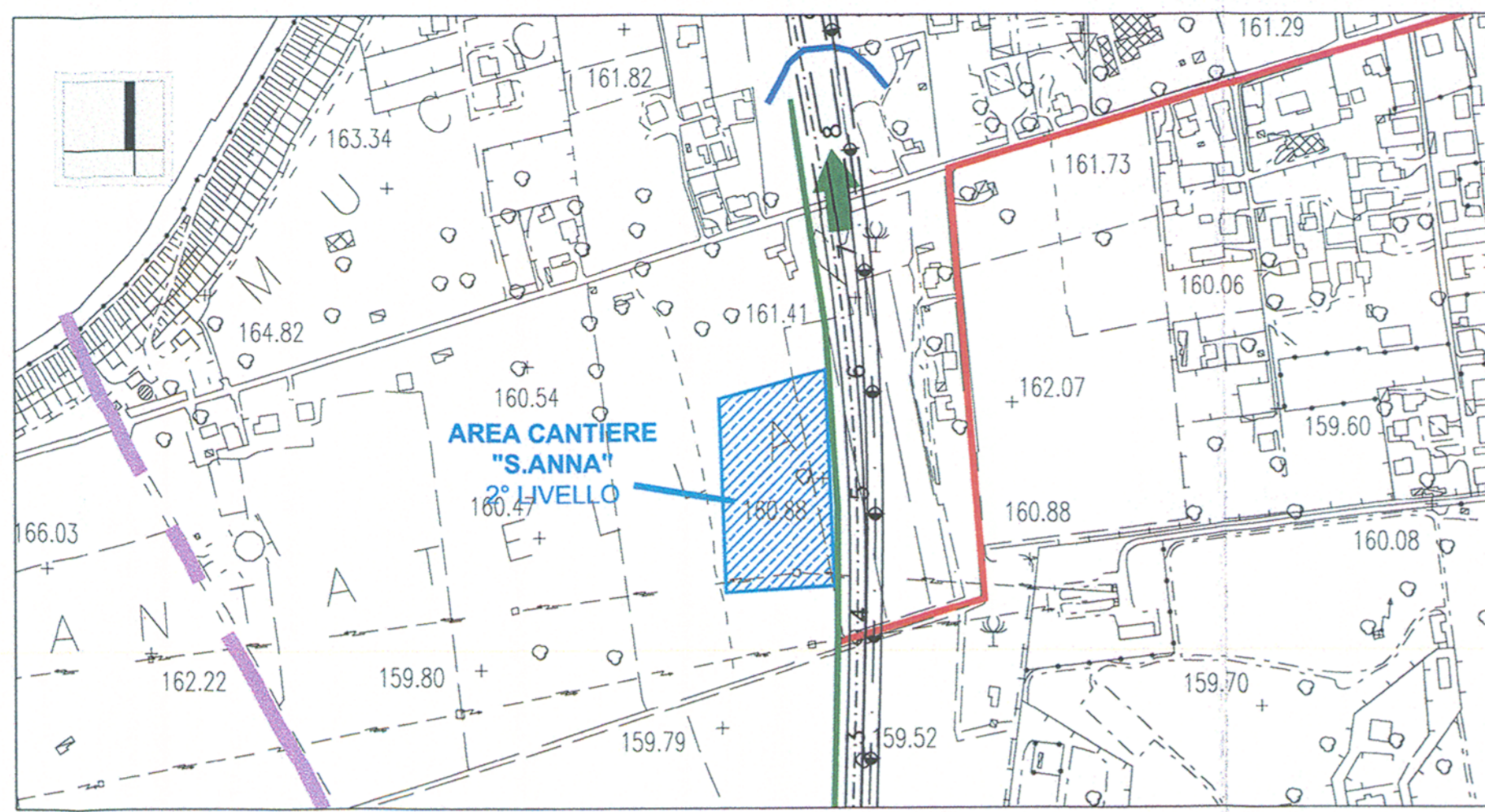
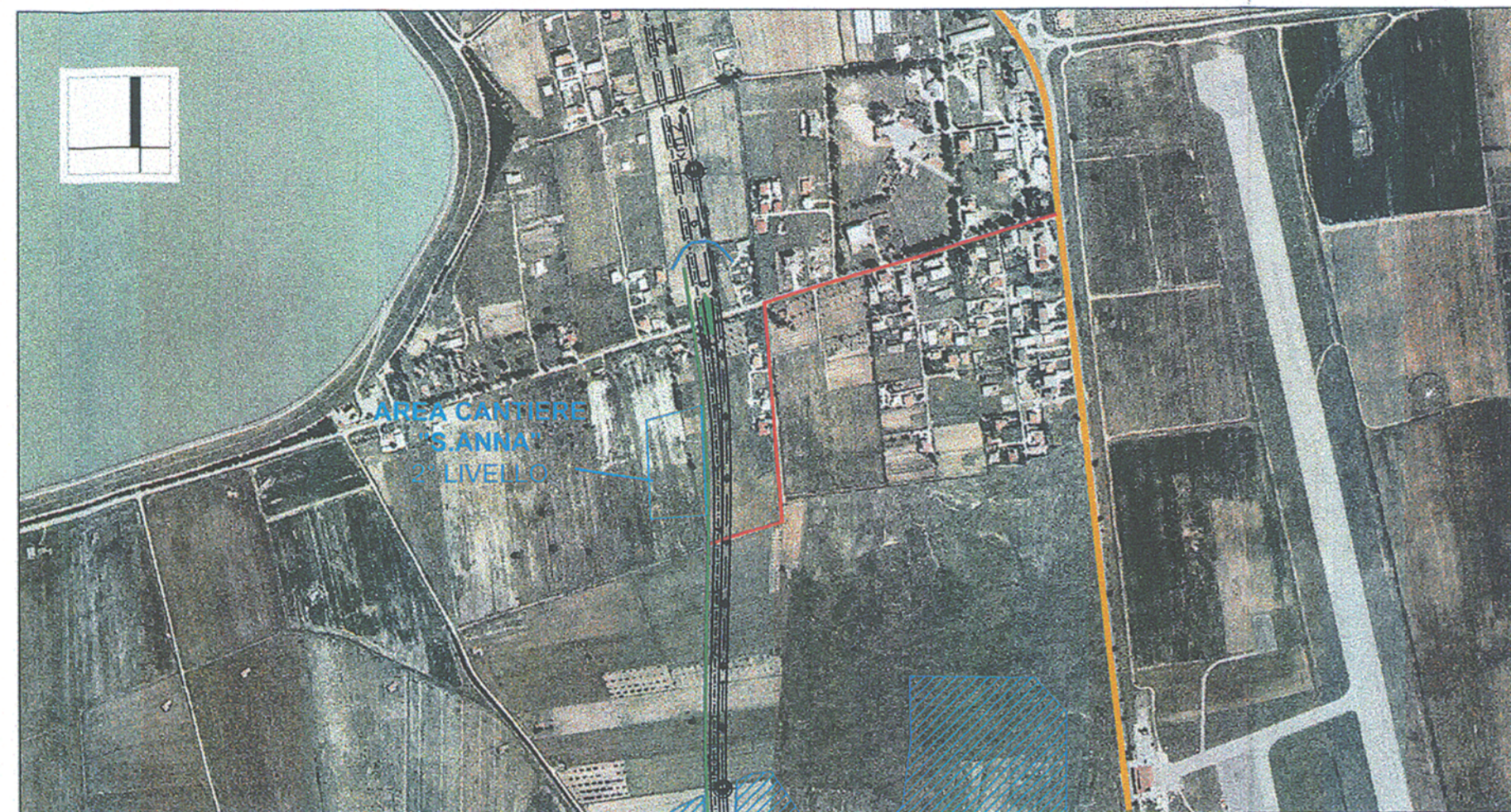


CANTIERE DI 2° LIVELLO N° 1

PLANIMETRIA 1:5.000



PLANIMETRIA 1:10.000

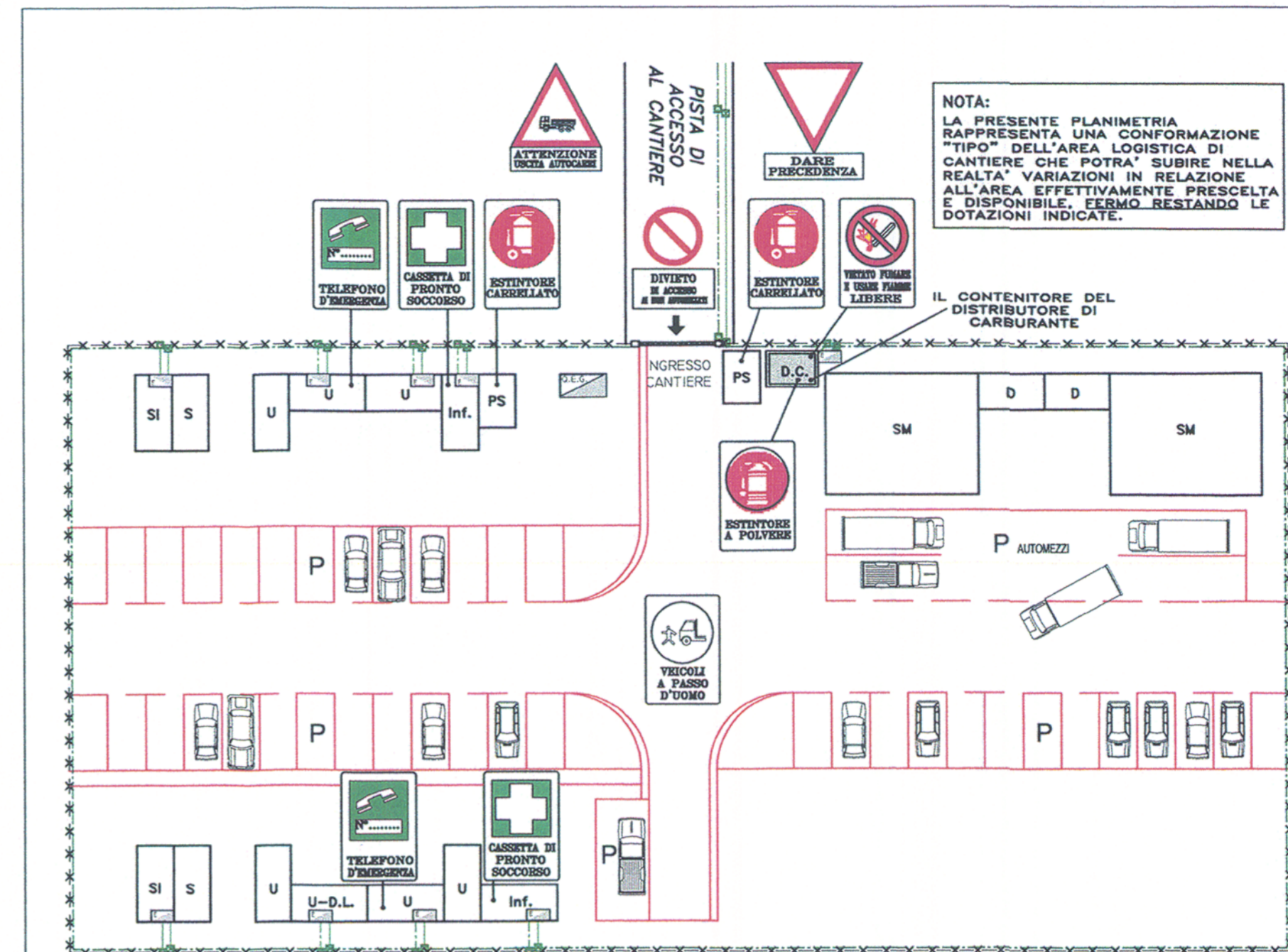


SCHEDA DI CANTIERE n°1

**- CANTIERE DI 2° LIVELLO N° 1
CANTIERE S. ANNA**
- LOCALIZZAZIONE DEL SITO
PROVINCIA DI CROTONE
COMUNE DI ISOLA CAPO RIZZUTO
LOCALITA' CHIANTELLA - S. ANNA
Pr. 1+500.00m (asse progetto)
- DESTINAZIONE DA PRG
E - ZONA AGRICOLA
- USO ATTUALE DEL SUOLO
COLTURE ERBACEE E VEGETAZIONE TIPO
SEMINATIVI (mais e frumento)
- OCCUPAZIONE DEL SUOLO
SUPERFICIE: ~15.000 mq
- CARATTERISTICHE GEOMORFOLOGICHE
DEPOSITI TERRAZZATI (sabbie concrezionare,
livelli arenacei e conglomeratici)
- SISTEMAZIONE POST-OPERAM
RIPRISTINO AMBIENTALE E
RINATURALIZZAZIONE
(Vedi Tav. mitigazione ambientale delle aree di
cantiere)

SCHEMA TIPOLOGICO

CANTIERE DI 2° LIVELLO



LEGENDA LOGISTICA DI CANTIERE		IMPIANTO ELETTRICO DI CANTIERE	SEGNALISTICA STRADALE
U	BOX PER UFFICIO DI CANTIERE	TUBAZIONE INTERRATA IN PVC FLESSIBILE PER LINEE PESANTI DI PROTEZIONE AI CONDOTTORI DELL'IMPIANTO ELETTRICO	OBBLIGO: "DARE PRECEDENZA"
U D.L.	BOX PER UFFICIO DI CANTIERE DIREZIONE LAVORI	CONDOTTORE DI TERRA INTERRATO (CORDA SCALATA DI RAME - 35 mm²)	PERICOLO: "ATTENZIONE USCITA AUTOCARRO"
PS	POSTAZIONE PRONTO SOCCORSO ED ANTIVEGNO	QUADRO ELETTRICO GENERALE	VIETATO: "VIETATO L'ACCESSO AI NON AUTORIZZATI"
SM	AREA STOCCAGGIO MATERIALI	QUADRI ELETTRICI LOCALI	
D.C.	DISTRIBUTORE DI CARBURANTE DA CANTIERE	PROGETTO DI RIFORMAZIONE INFRASTRUTTURALE (Gen. Stradale)	
D	DEPOSITO ATTREZZI E MATERIALI "MINUTI"	PROGETTO DEL VIOSI CON COMPILTO DI RIFORMAZIONE SUPERFICIE DI ACCIAIO BASSO PER L'AS-100000000	

LEGENDA

AREE

- AREE DI ESONDAZIONE Tr. 200 anni (per le attivita' di cantiere in tali aree vedi linee guida per la sicurezza)
- AREE PER IMPIANTO CANTIERE E STOCCAGGIO MATERIALI 2° LIVELLO
- UTILIZZO DELLE AREE DI EX-CAVA COME DISCARICHE PER I MATERIALI IN ESUBERO
- SISTEMAZIONE IN RILEVATO ALL'INTERNO DELLE AREE DI SVINCOLO

PERCORSI

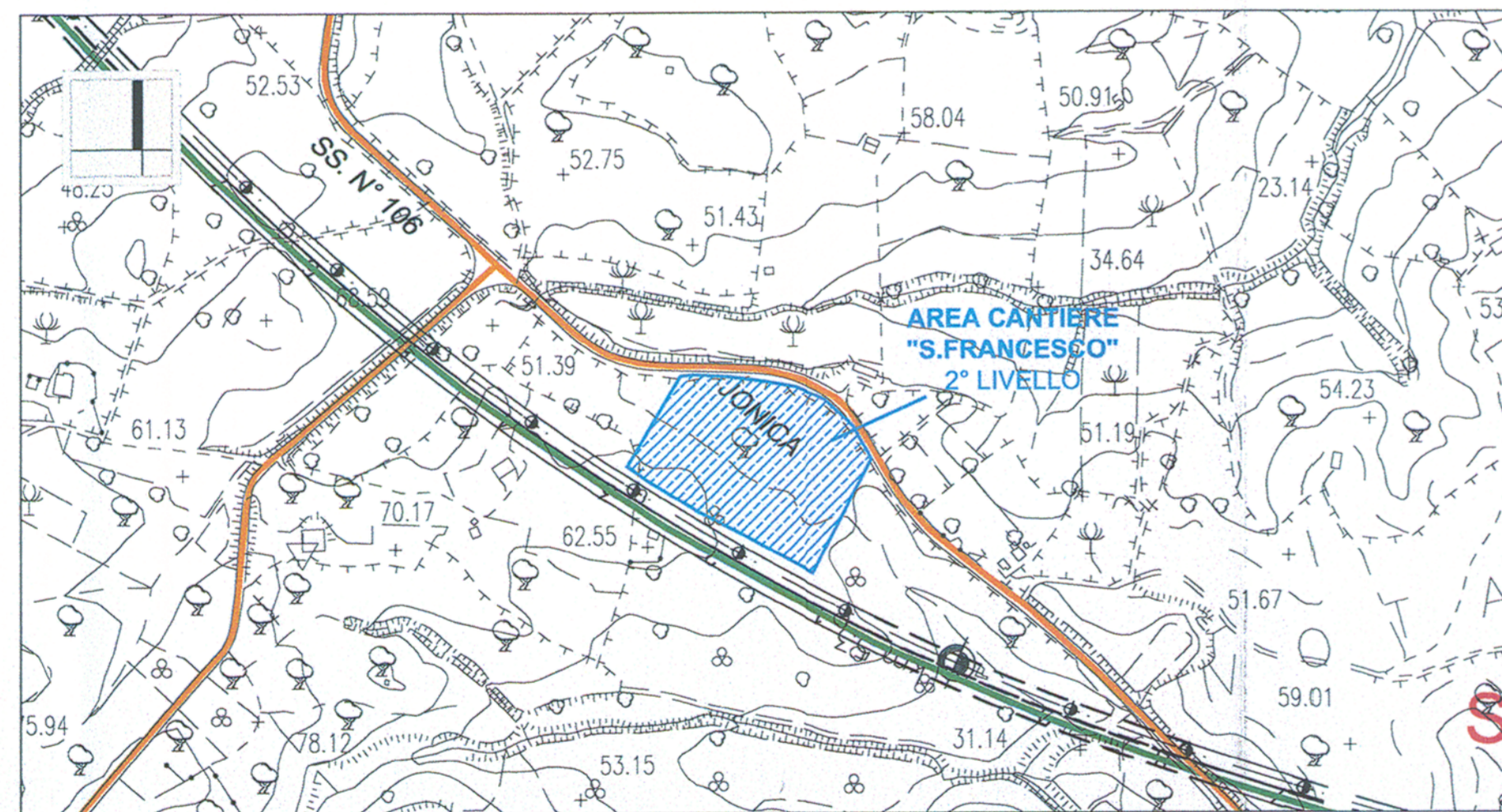
- ACCESSO AGLI IMPIANTI DI BETONAGGIO
- ACCESSO ALLE AREE DI CANTIERE

TRACCIATI

- ASSE 'A'
- SEZIONE TIPO A RASO, IN RILEVATO E TRINCEA
- SEZIONE TIPO IN GALLERIA
- SEZIONE TIPO IN VIADOTTO
- S.S. 106 IONICA ATTUALE
- S.S. 107
- FERROVIA
- CONFINI COMUNALI
- CONFINI PROVINCIALI

CANTIERE DI 2° LIVELLO N° 2

PLANIMETRIA 1:5.000



PLANIMETRIA 1:10.000

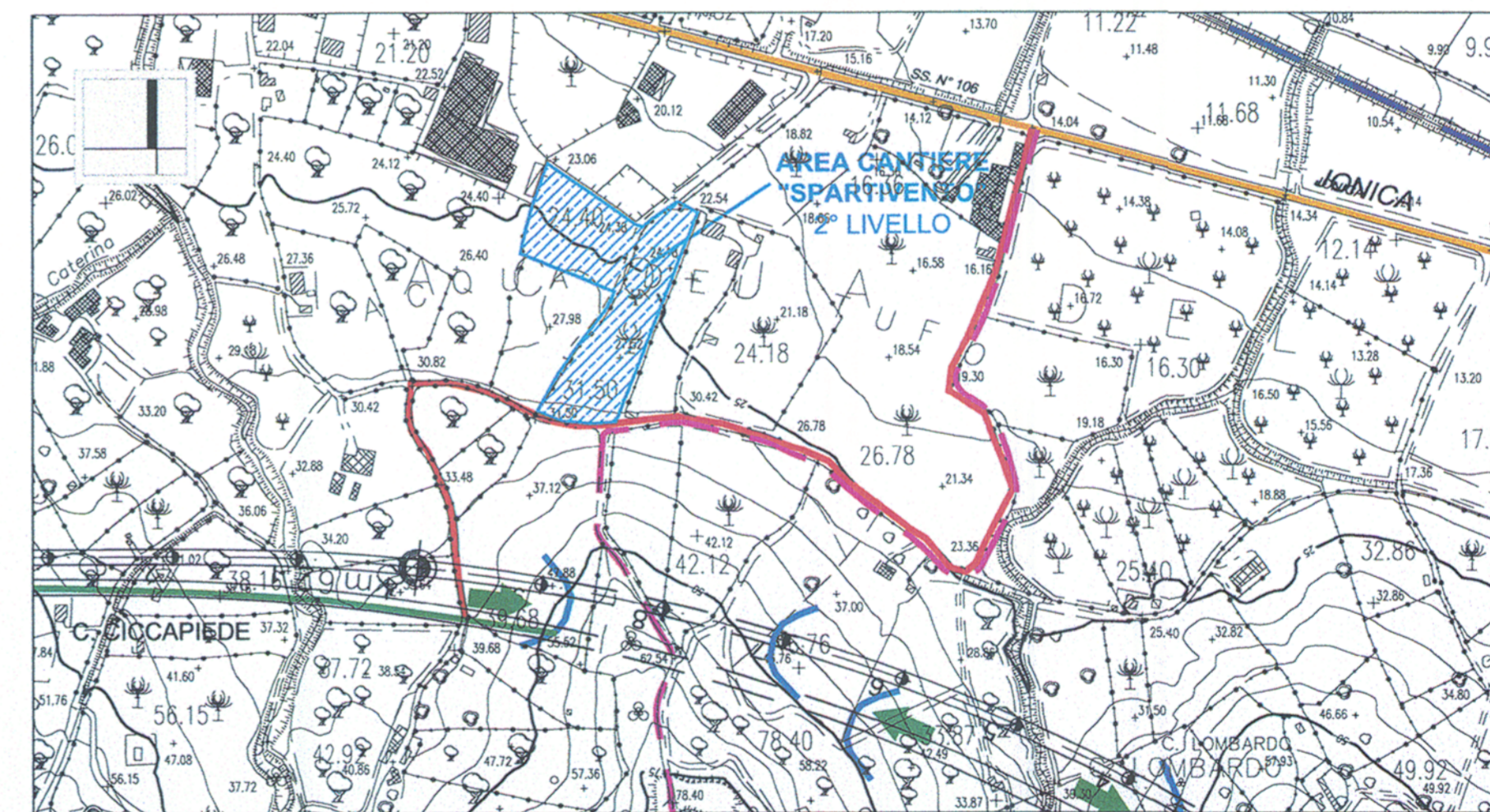


SCHEDA DI CANTIERE n°2

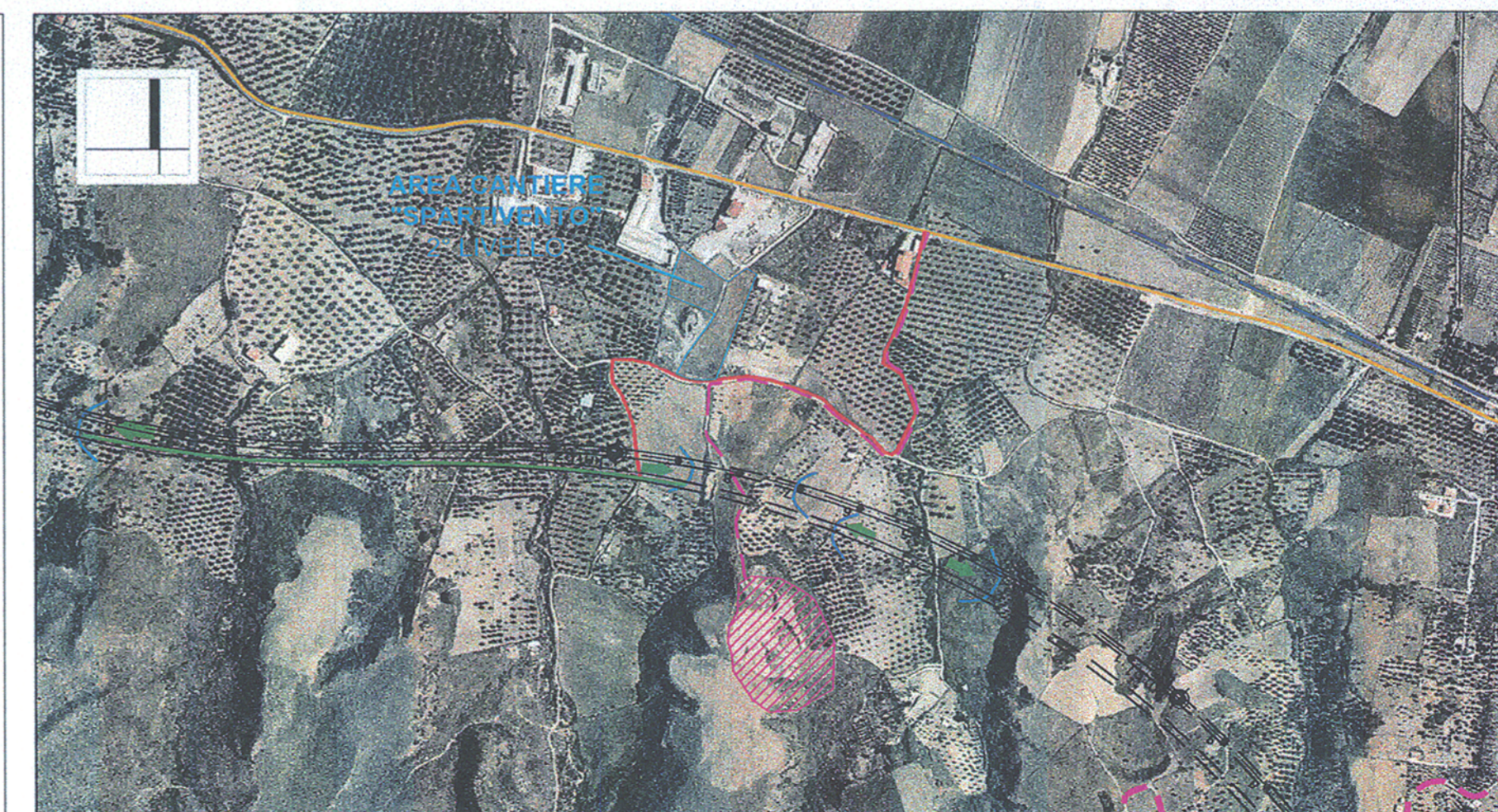
**- CANTIERE DI 2° LIVELLO N° 2
CANTIERE S. FRANCESCO**
- LOCALIZZAZIONE DEL SITO
PROVINCIA DI CROTONE
COMUNE DI CIRO'
LOCALITA' ACQUA DEL TUFO
Pr. 53+200.00m (asse progetto)
- DESTINAZIONE DA PRG
E1 - AGRICOLTURA SEMPLICE
- USO ATTUALE DEL SUOLO
INCOLTO
- OCCUPAZIONE DEL SUOLO
SUPERFICIE: ~20.000 mq
- CARATTERISTICHE GEOMORFOLOGICHE
DEPOSITI TERRAZZATI (sabbie con livelli ciottolosi e/o limo-sabbiosi)
- SISTEMAZIONE POST-OPERAM
RIPRISTINO AMBIENTALE E
RINATURALIZZAZIONE
(Vedi Tav. mitigazione ambientale delle aree di
cantiere)

CANTIERE DI 2° LIVELLO N° 3

PLANIMETRIA 1:5.000



PLANIMETRIA 1:10.000



SCHEDA DI CANTIERE n°3

**- CANTIERE DI 2° LIVELLO N° 3
CANTIERE SPARTIVENTO**
- LOCALIZZAZIONE DEL SITO
PROVINCIA DI COSENZA
COMUNE DI CARIATI
LOCALITA' ACQUA DEL TUFO
Pr. 62+000.00m (asse progetto)
- DESTINAZIONE DA PRG
D - ZONA INDUSTRIALE/ARTIGIANALE
F - SERVIZI
RISPETTO STRADALE E VIABILITA' DI PROGETTO
- USO ATTUALE DEL SUOLO
INCOLTI
- OCCUPAZIONE DEL SUOLO
SUPERFICIE: ~15.000 mq
- CARATTERISTICHE GEOMORFOLOGICHE
DEPOSITI DELLE ZONE COSTIERE E DI DUNA
STABILIZZATE (argille, limi, sabbie ghiaie; sabbie
rossastre dunose)
- SISTEMAZIONE POST-OPERAM
RIPRISTINO AMBIENTALE E RINATURALIZZAZIONE.
(Vedi Tav. mitigazione ambientale delle aree di cantiere)

ANAS
Direzione

**LAVORI DI COSTRUZIONE
S.S. 106 JONICA
MEGALOPOLI
DALLO SVINCOLO AEROPORTUALE
A MANDATORICO**

PROGETTO PRELIMINARE - STUDIO DI FIDUCIARIETA'

GRUPPO DI PROGETTAZIONE ANAS
RESPONSABILE DI SETTORE
Dott. Arch. Giuseppe Barilo
RESPONSABILE DI ITINERARIO
Dott. Ing. Giulio Petrucci
RESPONSABILI TECNICI
Dott. Ing. Domenico Cimino Tracciatelli
Dott. Ing. Marco Mancina Geotecnica
Dott. Ing. Fulvio M. Soccodato Idraulica
Dott. Ing. Davide Di Pietro Strutture
Dott. Geol. Stefano Sarangeli Geologia
Dott. Arch. Barbara Bianchini Ambiente
Dott. Ing. Francesco Bezzi Impianti
Geom. Andrea F. Furlan Computi

PROGETTO PRELIMINARE - STUDIO DI FIDUCIARIETA'
Dott. Ing. AN
Ordine degli
ASSISTENTE
RTI:
PROGETTO
VIA Ingegneri
D'APPOLC
DE.MA.CC

Il Responsabile dello Studio di Impatto Ambientale
Dott. Arch. Barbara Bianchini
Ord. Arch. Roma 4 - Prov. N. 14321

VISTO: IL RESPONSABILE DELLO STUDIO DI FIDUCIARIETA'
Dott. Arch. GIUSEPPE BARILÒ

**QUADRO DI RIFERIMENTO
SCHEDE
CANTIERI**

CODICE PROGETTO	CODICE FILE	T00_IA31
L07161	P 0401	CODICE ELAB. T00IA31
D		
C		
B		
A		Emissione
REV.		DESCRIZIONE