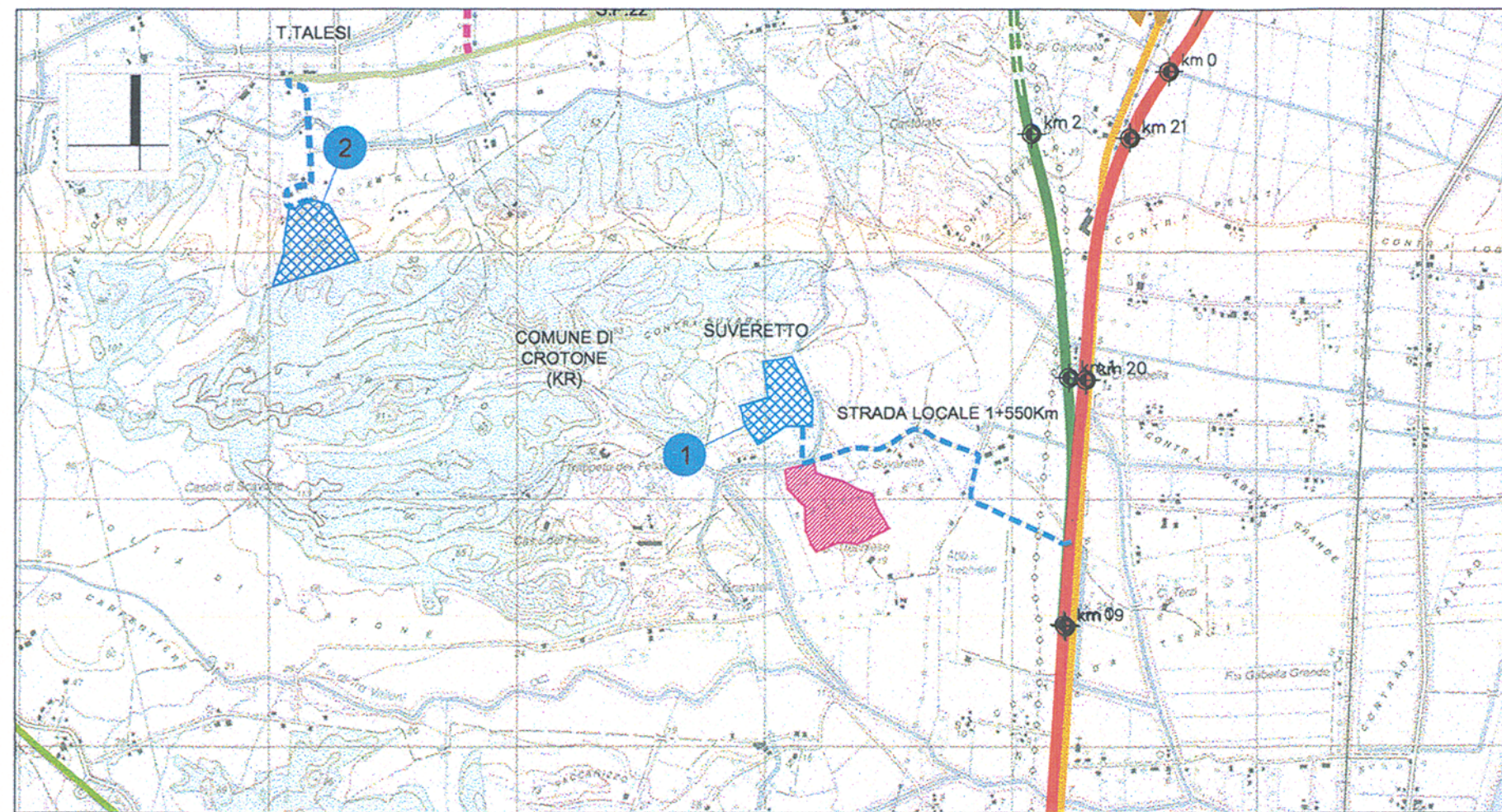


**AREA DI CAVA/DISCARICA N°2**

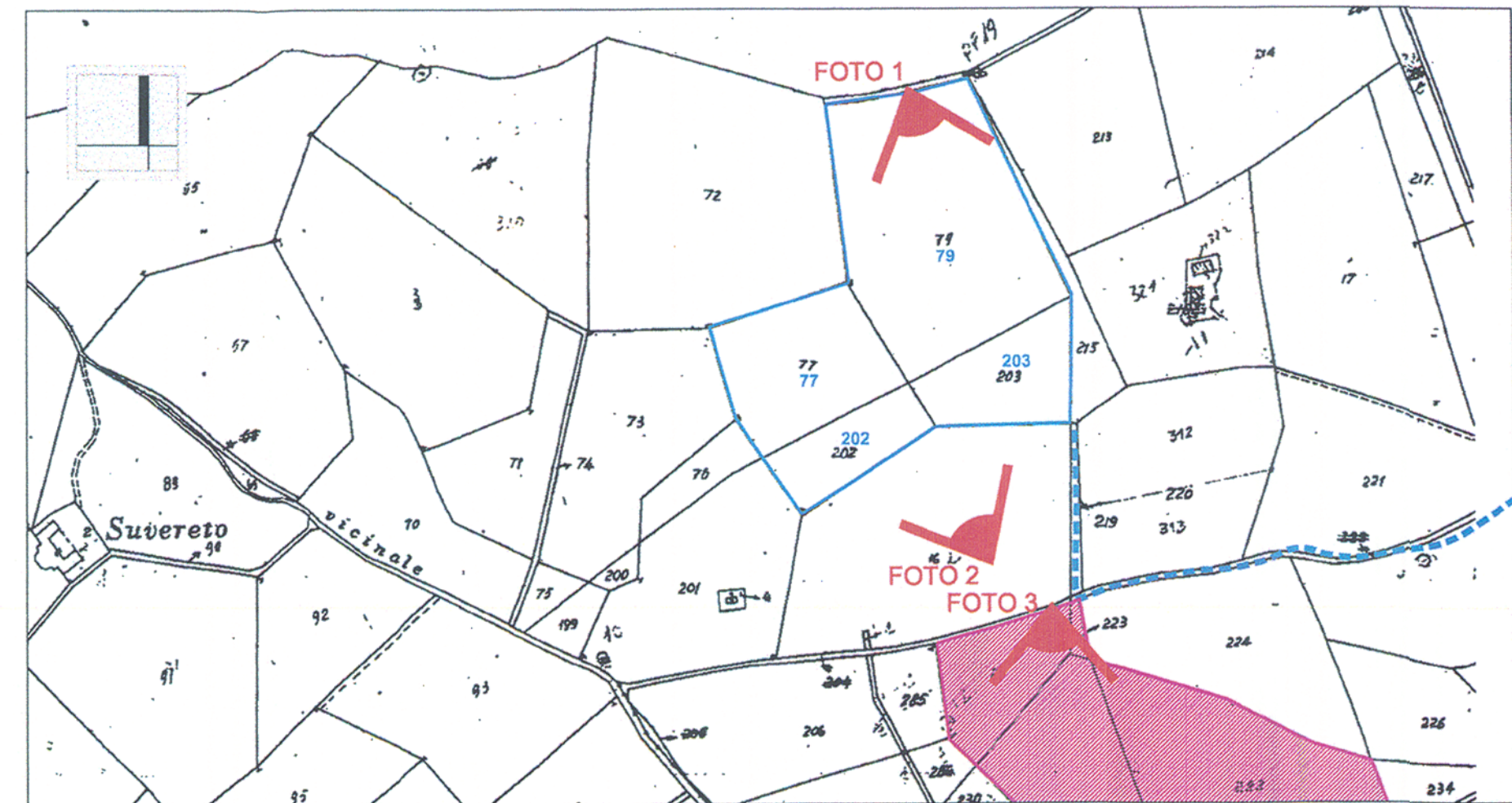
PLANIMETRIA 1:25.000



**AREA DI CAVA/DISCARICA n°1**

**CAVA DI SABBIA A CIELO APERTO**  
 - LOCALIZZAZIONE DEL SITO  
 PROVINCIA DI CROTONE  
 COMUNE DI CROTONE  
 LOCALITA' MARGHERITA (Contrada Suveretto e Trechese)  
 ~ al Km. 20+000 di progetto  
 DISTANZA DALLA S.S.106 ATTUALE: Km.1+500  
 - CATASTALE  
 Foglio n°10 particelle catastali n° 77-202-79 e 203  
 - PROPRIETARIO/IMPREDITORE  
 Consorzio Imprese Edili Crotonesi C.I.E.C. (Crotonese - Contrada Farina - Palazzo Magna)  
 - DESTINAZIONE DA PRG  
 E - zona agricola  
 - USO ATTUALE DEL SUOLO  
 cava autorizzata in esaurimento  
 - OCCUPAZIONE DEL SUOLO  
 SUPERFICIE: ~ 60.500mq  
 - CARATTERISTICHE GEOMORFOLOGICHE  
 Depositi terrazzati (Pleistocene - sabbie concrezionarie livelli arenacei e conglomeratici)  
 - MATERIALE PRESENTE  
 sabbia  
 - SFRUTTAMENTO  
 prevalentemente sfruttata potrebbe essere terminata e sfruttata per eventuali rinterri

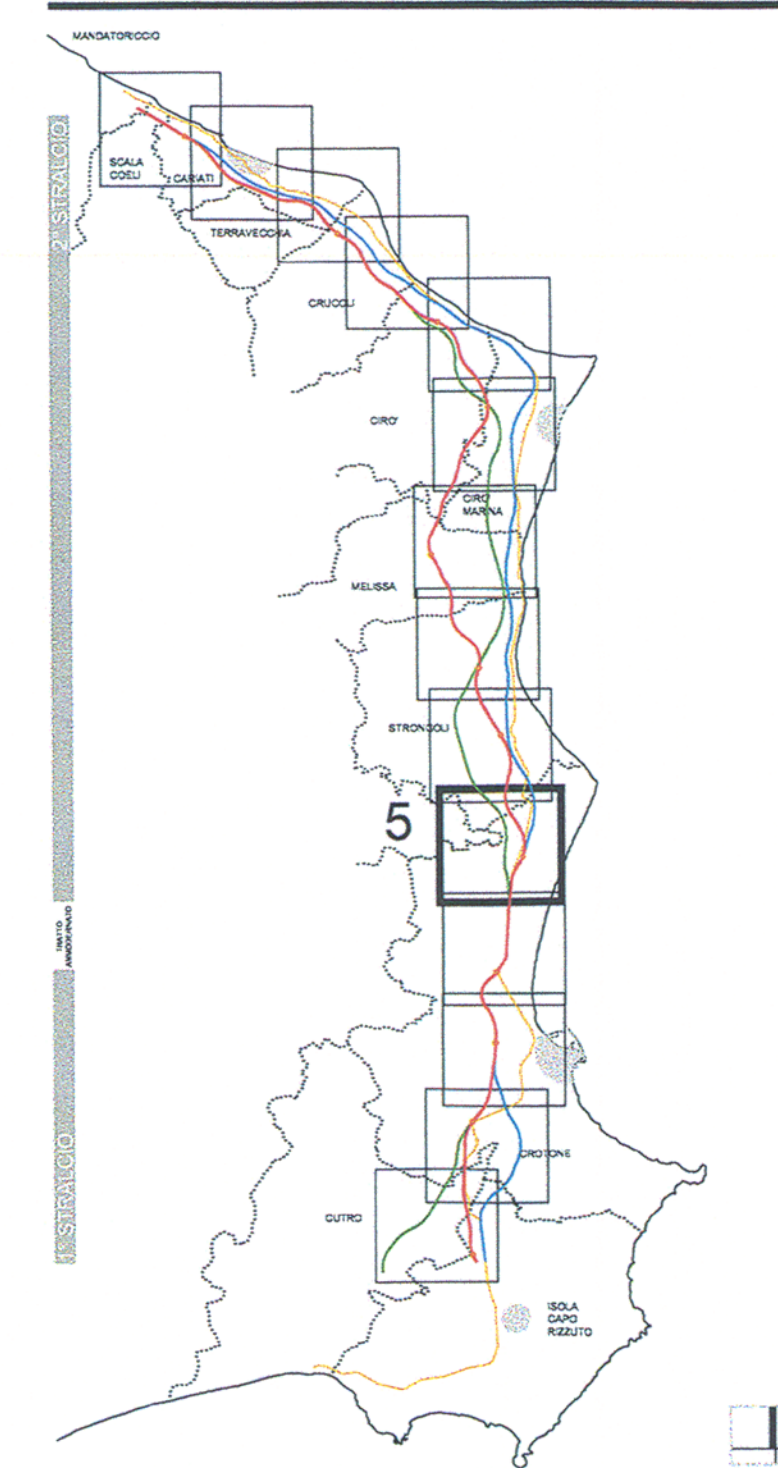
PLANIMETRIA CATASTALE 1:2.000



**LEGENDA**

- AREE**
- AREE DI CAVA
  - AREE ESTRATTIVE DA RIPRISTINARE
  - AREE DI SISTEMAZIONE OROGRAFICA E AMBIENTALE
  - IMPIANTI DI BETONAGGIO
- PERCORSI**
- PERCORSI IMPIANTI DI BETONAGGIO
  - PERCORSI AREE DI CAVA
  - PERCORSI AREE ESTRATTIVE DA RIPRISTINARE
- ESISTENTE**
- S.S.107
  - S.S.106 IONICA ATTUALE
  - CONFINI COMUNALI
  - CONFINI PROVINCIALI
- TRACCIATI**
- ASSE "A" ASSE "B" ASSE "C"
  - SEZIONE TIPO A RASO, IN RILEVATO E TRINCEA
  - SEZIONE TIPO IN GALLERIA
  - SEZIONE TIPO IN VIADOTTO

**KEYPLAN**



FOTOPIANO 1:10.000

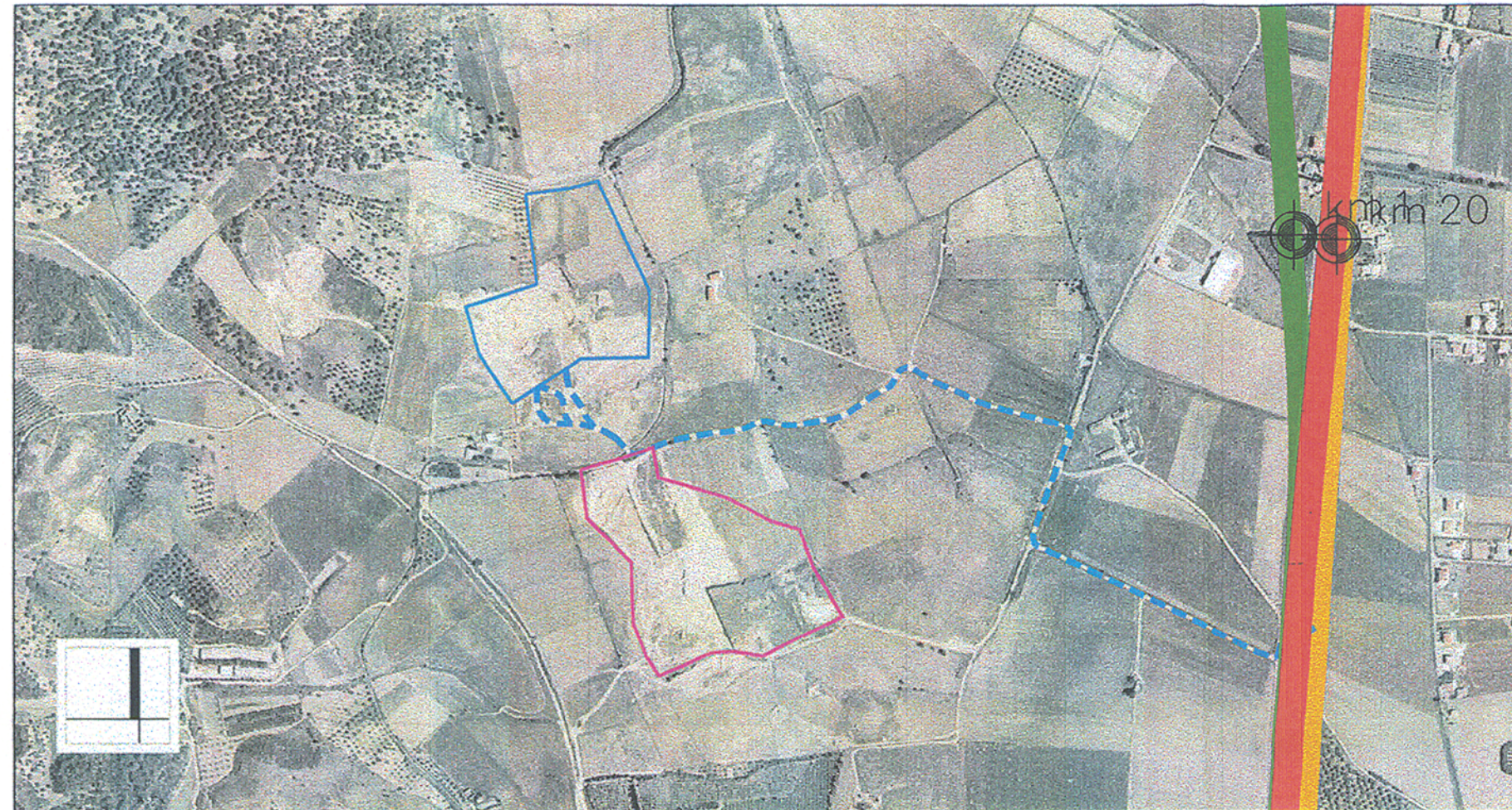


FOTO 1



FOTO 2



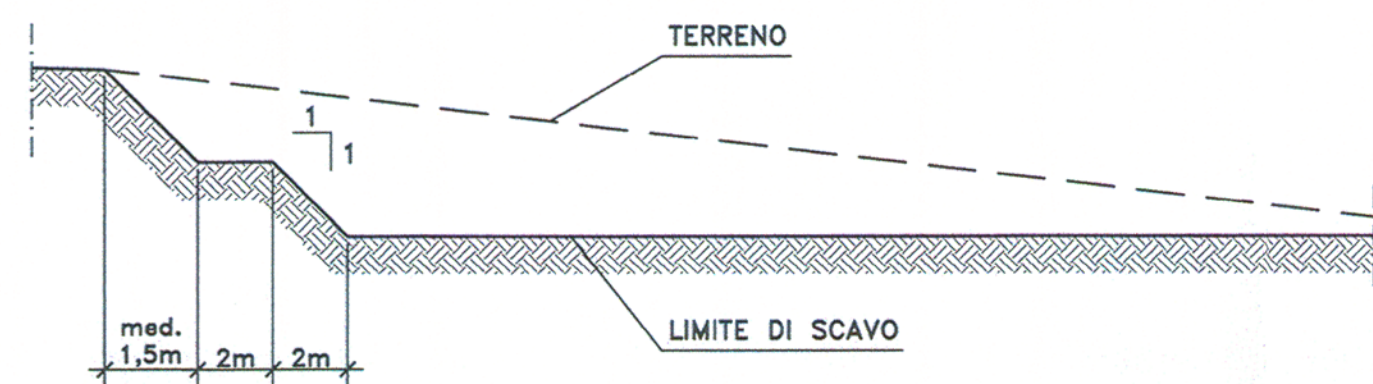
FOTO 3



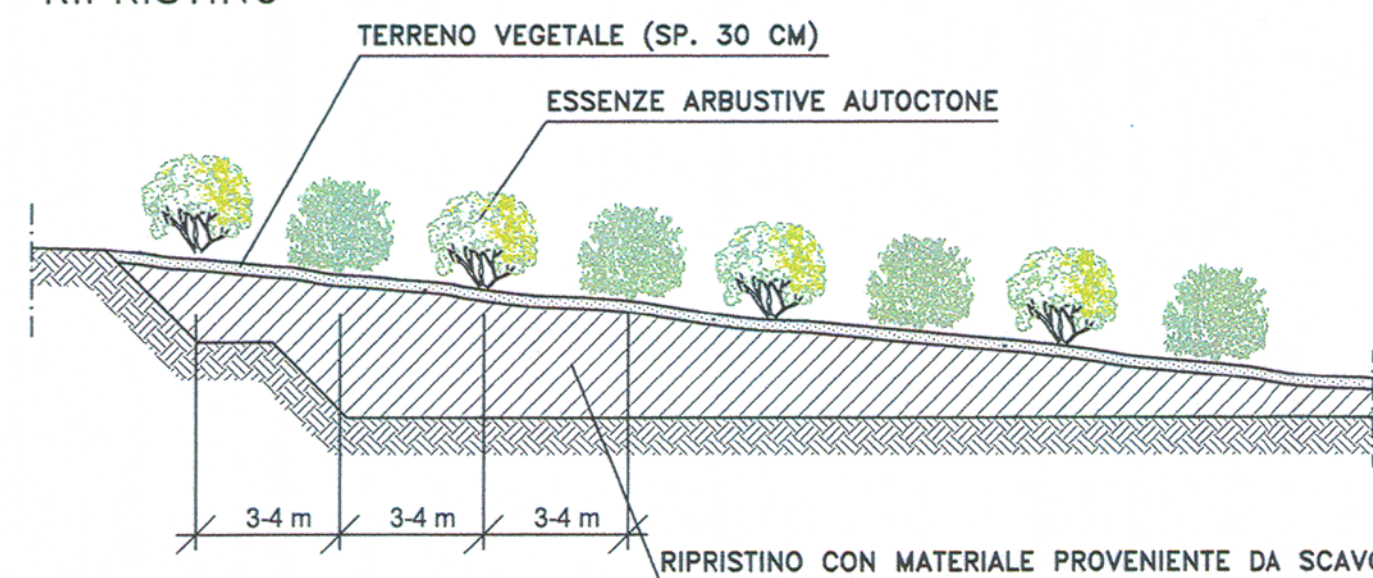
**SISTEMAZIONE FINALE ERIPRISTINO AMBIENTALE**

**SEZIONE TIPO 1**  
SCALA 1:200

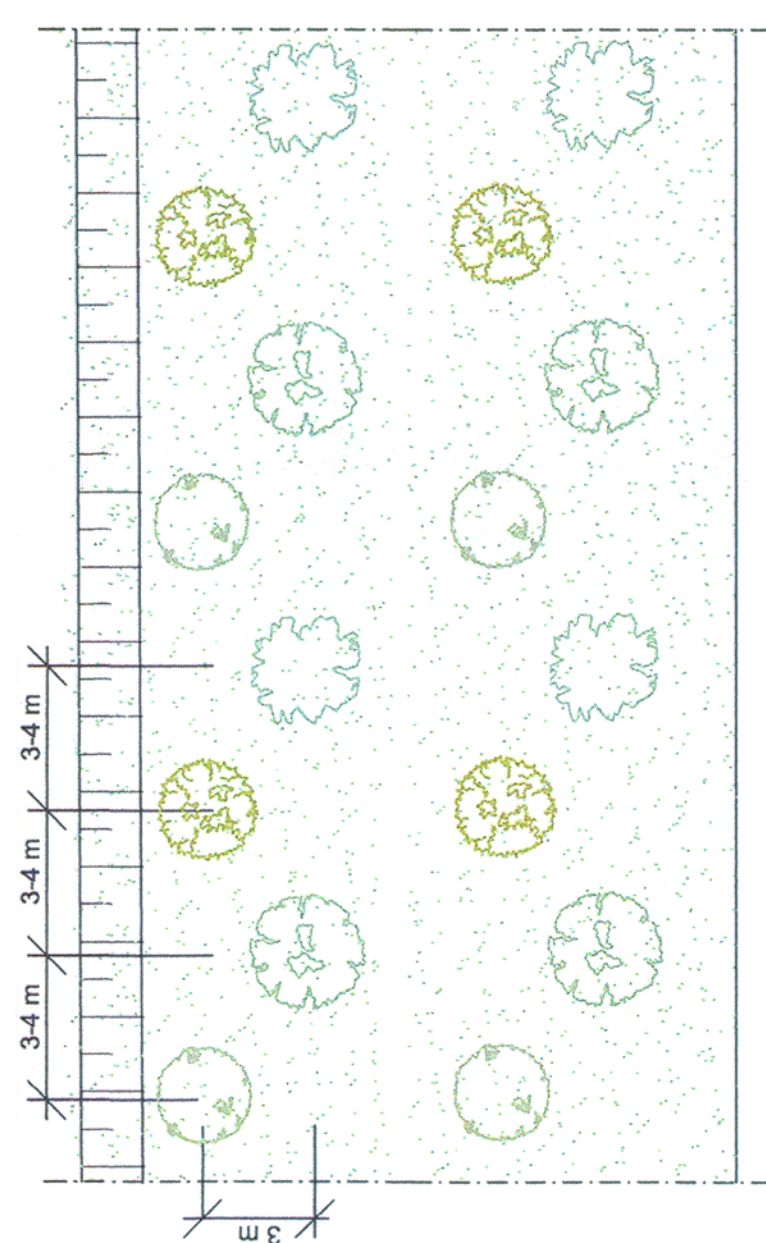
**SCAVO**



**RIPRISTINO**



**PIANTA SISTEMAZIONE TIPO**

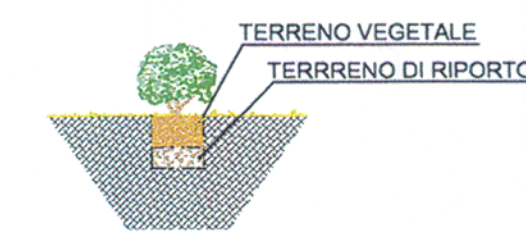


**SPECIE ARBUSTIVE**

- LENTISCO (Pistacia lentiscus)
- MIRTO (Myrtus communis)
- GINESTRA COMUNE (Spartium junceum)
- ROSMARINO (Rosmarinus officialis)
- OLEASTRO (Olea europea var. sylvestris)
- CISTO DI MONPELLIER (Cistus monspeliensis)

**Specie arbustive**  
 numero di piante utilizzate su 100 m<sup>2</sup>  
 LENTISCO (Pistacia lentiscus) 10  
 MIRTO (Myrtus communis) 5  
 GINESTRA COMUNE (Spartium junceum) 10  
 ROSMARINO (Rosmarinus officialis) 10  
 OLEASTRO (Olea europea var. sylvestris) 5  
 CISTO DI MONPELLIER (Cistus monspeliensis) 10

**MESSA A DIMORA DI ARBUSTI**



**ANAS S.p.A.**  
 Direzione Centrale Programmazione Progettazione

**LAVORI DI COSTRUZIONE DELLA**  
**S.S.106 JONICA (E90) - CAT. B -**  
**MEGALOTTO 9**  
 DALLO SVINCOLO AEROPORTO S.ANNA (KM 235+800)  
 A MANDATORICCIO (KM 306+000)

**PROGETTO PRELIMINARE - STUDIO DI IMPATTO AMBIENTALE**

<b>GRUPPO DI PROGETTAZIONE ANAS</b> RESPONSABILE DI SETTORE Dott. Arch. Giuseppe Barila RESPONSABILE DI ITINERARIO Dott. Ing. Giulio Petrizzelli RESPONSABILI TECNICI Dott. Ing. Domenico Cimino Tracciati Dott. Ing. Marco Mancina Geotecnica Dott. Ing. Fulvio M. Saccodato Idraulica Dott. Ing. Davide Di Pietra Strutture Dott. Geol. Stefano Sarangelli Geologia Dott. Arch. Barbara Banchini Ambiente Dott. Ing. Francesco Bezzi Impianti Geom. Andrea F. Furlan Computi	<b>PROGETTISTA:</b> Dott. Ing. ANTONIO VALENTE Ordine degli Ingegneri di Roma n° 20739
<b>ASSISTENZA ALLA PROGETTAZIONE</b>	
<b>RTI:</b> PROGER SpA VIA Ingegneria Srl D'APPOLONIA SpA DE.MA.CO Srl	

Per le tavole riguardanti la geologia: Dott. Geol. Stefano Sarangelli	VISTO IL RESP. DEL PROCEDIMENTO Dott. Arch. GIUSEPPE BARILA	DATA
Per le tavole riguardanti il S.I.A.: Il Responsabile dello Studio di Impatto Ambientale Dott. Arch. Barbara Banchini		PROTOCOLLO

**QUADRO DI RIFERIMENTO PROGETTUALE**

SCHEDE DELLE CAVE		TAV. 1/3		
CODICE PROGETTO	CODICE FILE	REVISIONE	FOGLIO	SCALA
L071611 P 0401	T00_I_A32_AMB_CD01A.DWG	A	01 di 03	VARIE
D				
C				
B				
A	Emissione	Mag-2005	Ing. Nicchiarelli	Geol. Sarangelli
REV.	DESCRIZIONE	DATA	VERIFICATO	CONTROLLATO
				APPROVATO

22 LUG. 2005 004043