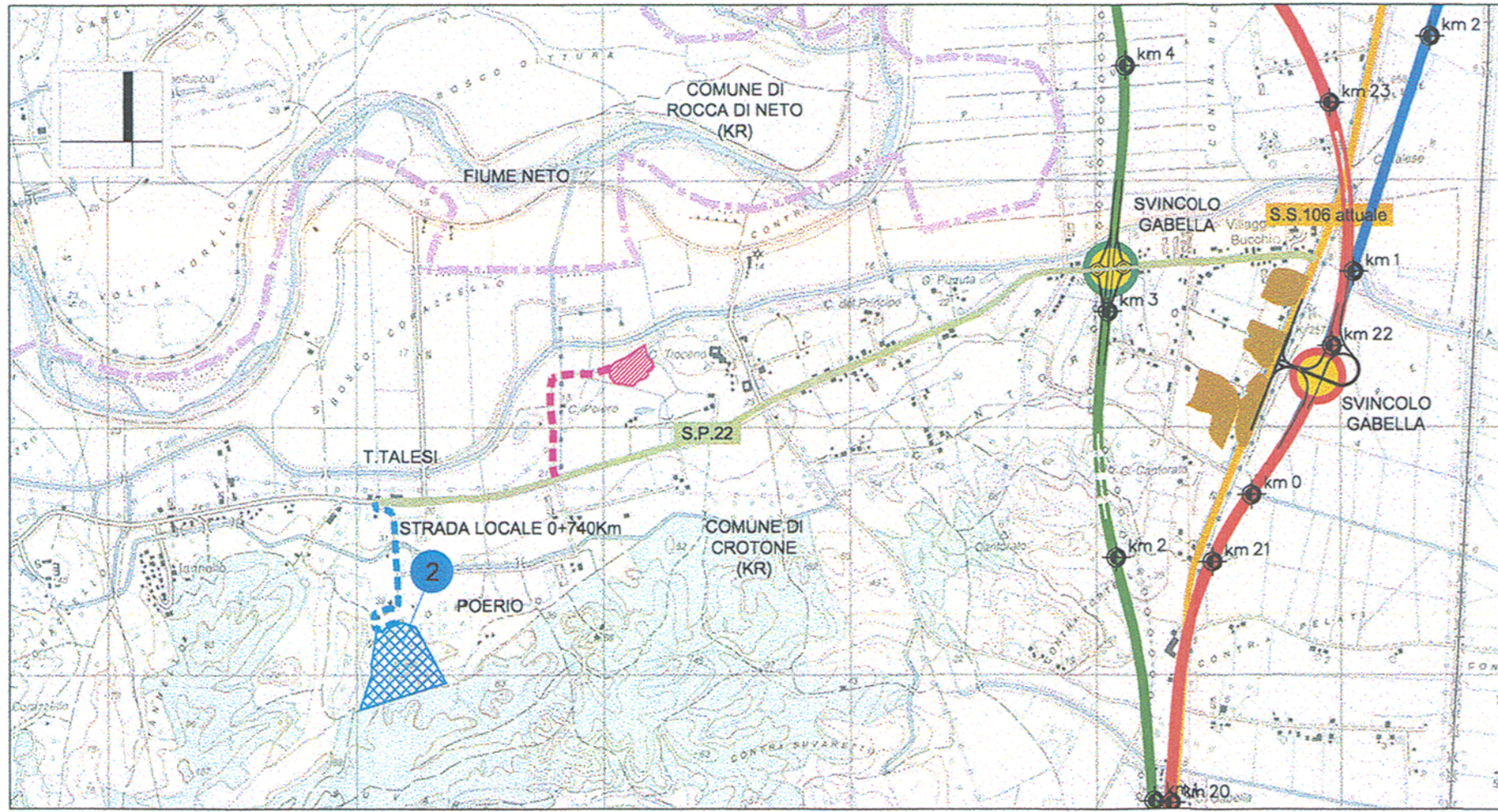


AREA DI CAVA/DISCARICA N°2

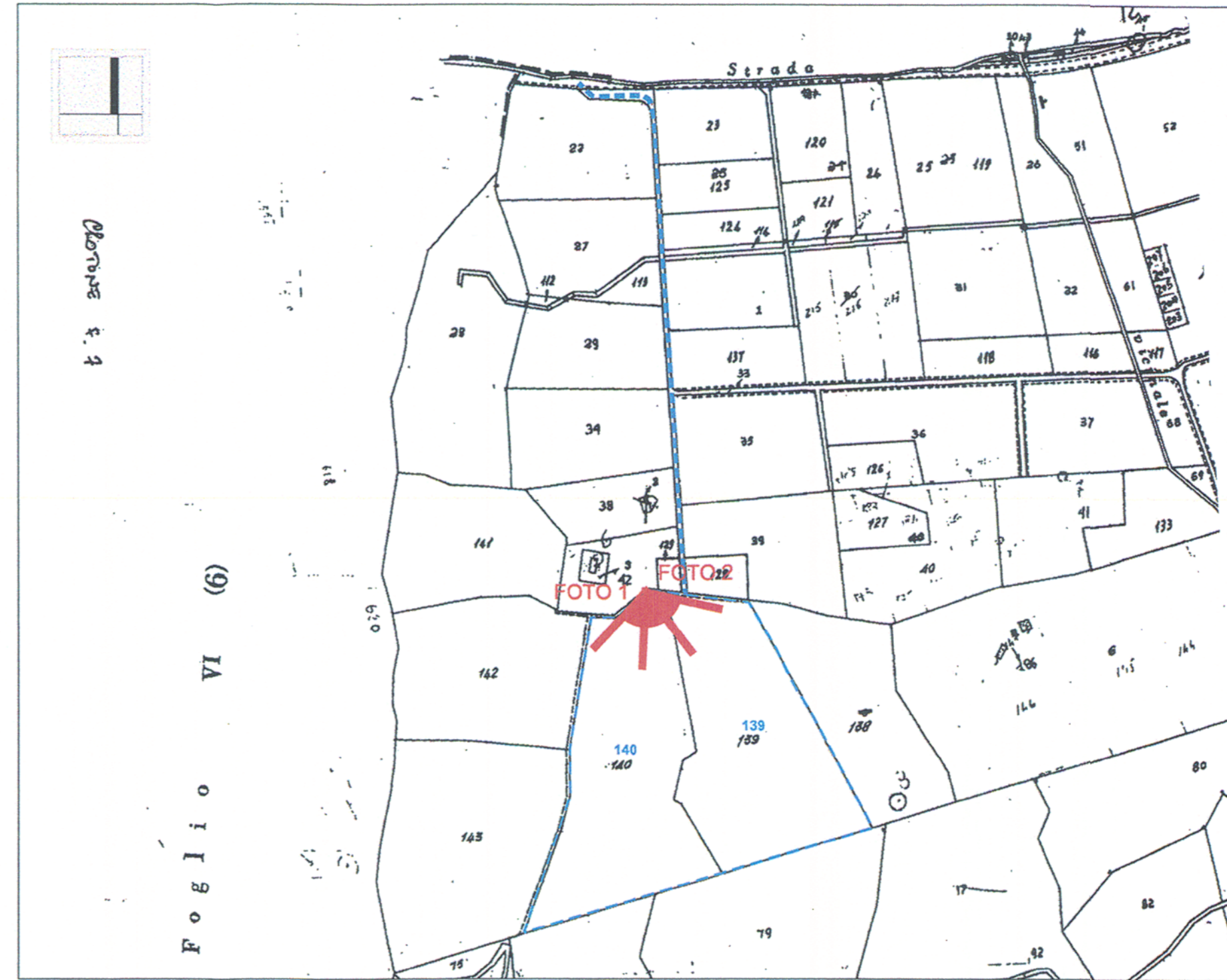
PLANIMETRIA 1:25.000



AREA DI CAVA/DISCARICA n°2

CAVA DI ARENARIA A CIELO APERTO
 - LOCALIZZAZIONE DEL SITO
 PROVINCIA DI CROTONE
 COMUNE DI CROTONE
 LOCALITA' POERIO
 (adiacente alla S.P.22)
 DISTANZA DALLA S.S.106 ATTUALE: Km.3+000
 - CATASTALE
 Foglio n°54 particelle catastali n° 139-140
 - PROPRIETARIO
 Novello Francesco (Crotone - Contrada Iannello)
 - IMPRENDITORE
 Megna Pasquale ed altri (Crotone - Contrada Farina - Palazzo Megna)
 - DESTINAZIONE DA PRG
 E - zona agricola
 - USO ATTUALE DEL SUOLO
 cava autorizzata e incolto
 - OCCUPAZIONE DEL SUOLO
 SUPERFICIE: ~ 69.200mq
 - MATERIALE PRESENTE
 inerte da utilizzare come rilevato stradale; sabbione misto a materiale limoso di colore rossiccio
 - SFRUTTAMENTO
 attualmente in uso, sfruttata per circa il 30-40 %

PLANIMETRIA CATASTALE 1:2.000



LEGENDA

- AREE**
- AREE DI CAVA
 - AREE DI EX-CAVA DA RIPRISTINARE
 - AREE DI SISTEMAZIONE OROGRAFICA E AMBIENTALE
 - IMPIANTI DI BETONAGGIO
- PERCORSI**
- PERCORSI IMPIANTI DI BETONAGGIO
 - PERCORSI AREE DI CAVA
 - PERCORSI AREE ESTRATTIVE DA RIPRISTINARE
- ESISTENTE**
- S.S.107
 - S.S.106 IONICA ATTUALE
 - CONFINI COMUNALI
 - CONFINI PROVINCIALI
- TRACCIATI**
- ASSE "A" ASSE "B" ASSE "C"
 - SEZIONE TIPO A RASO, IN RILEVATO E TRINCEA
 - SEZIONE TIPO IN GALLERIA
 - SEZIONE TIPO IN VIADOTTO

FOTOPIANO 1:10.000

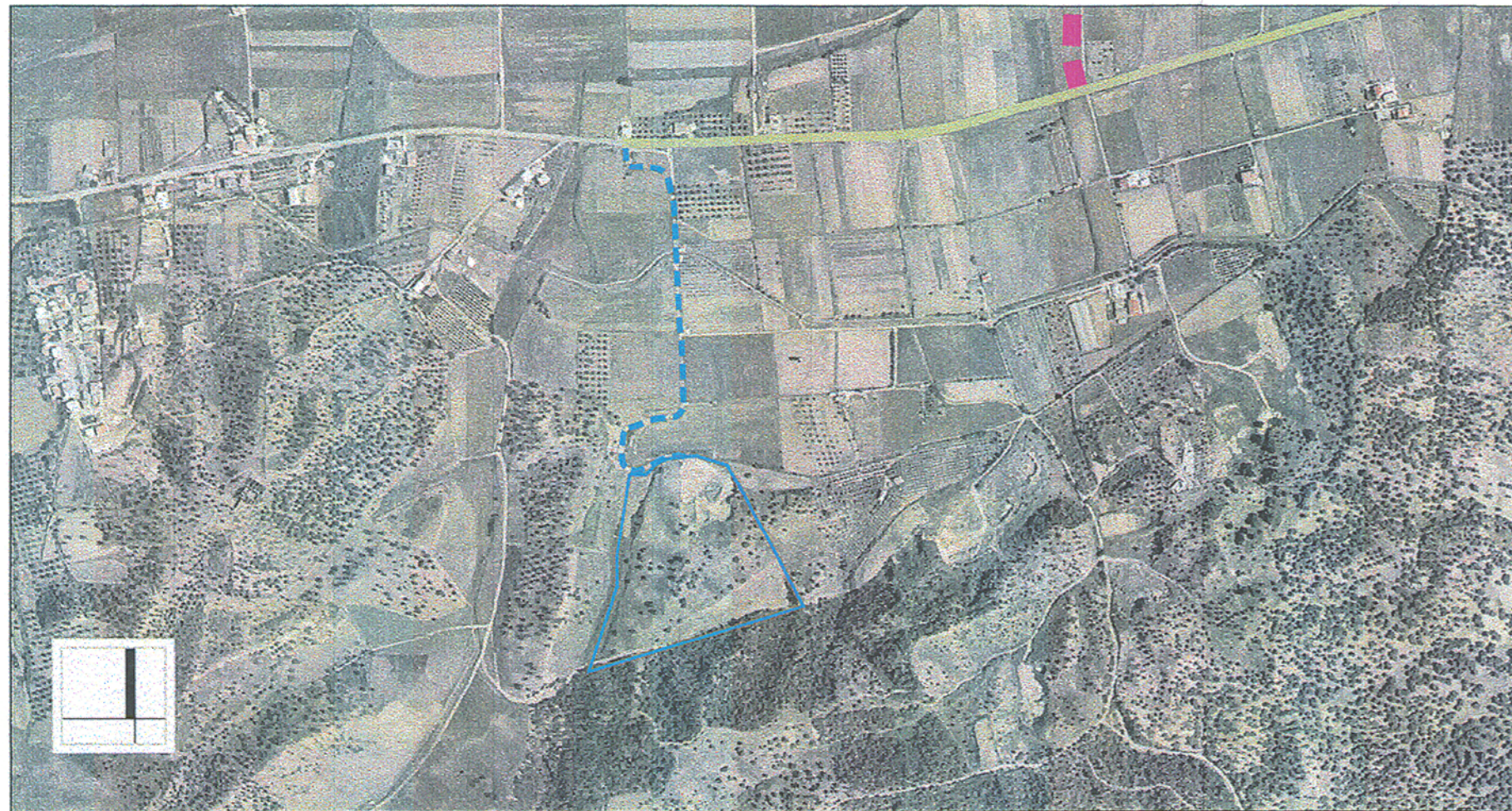


FOTO 2



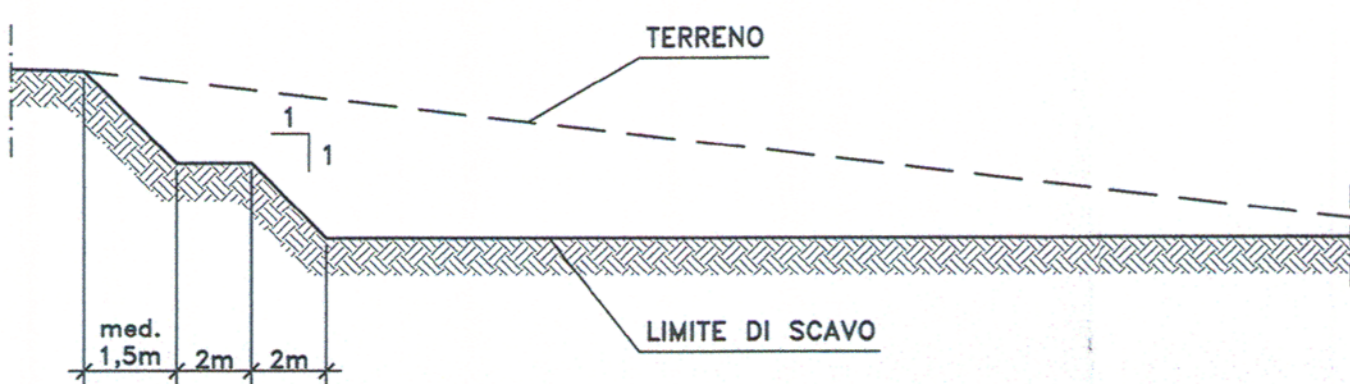
FOTO 1



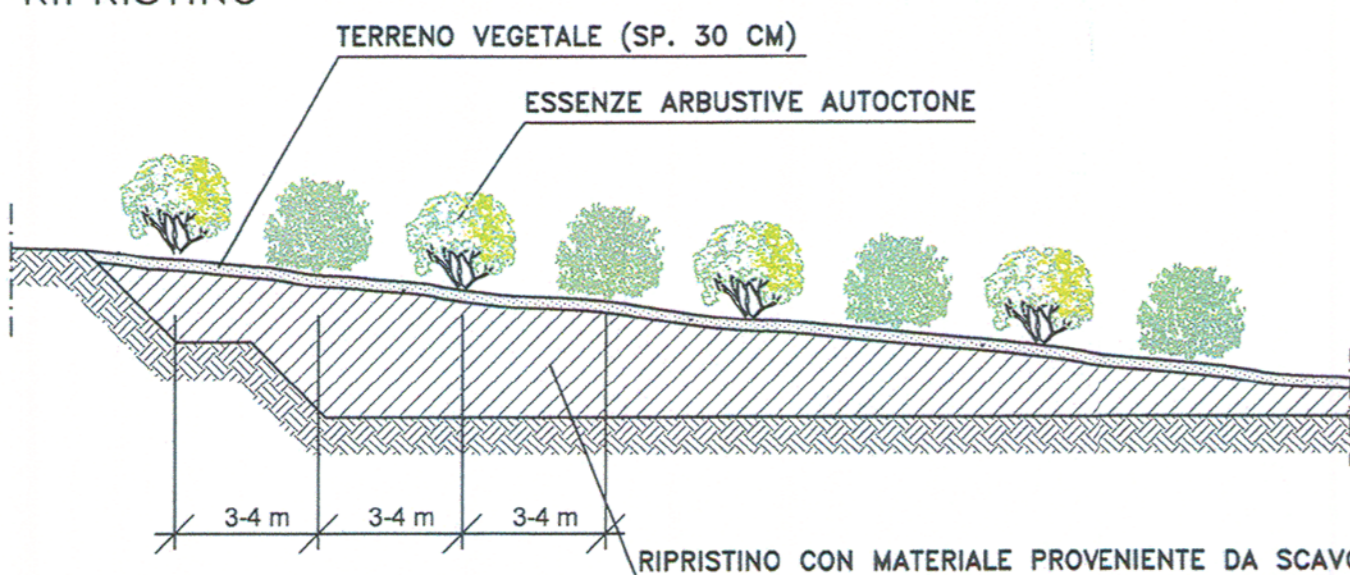
SISTEMAZIONE FINALE ERIPRISTINO AMBIENTALE

SEZIONE TIPO 1
SCALA 1:200

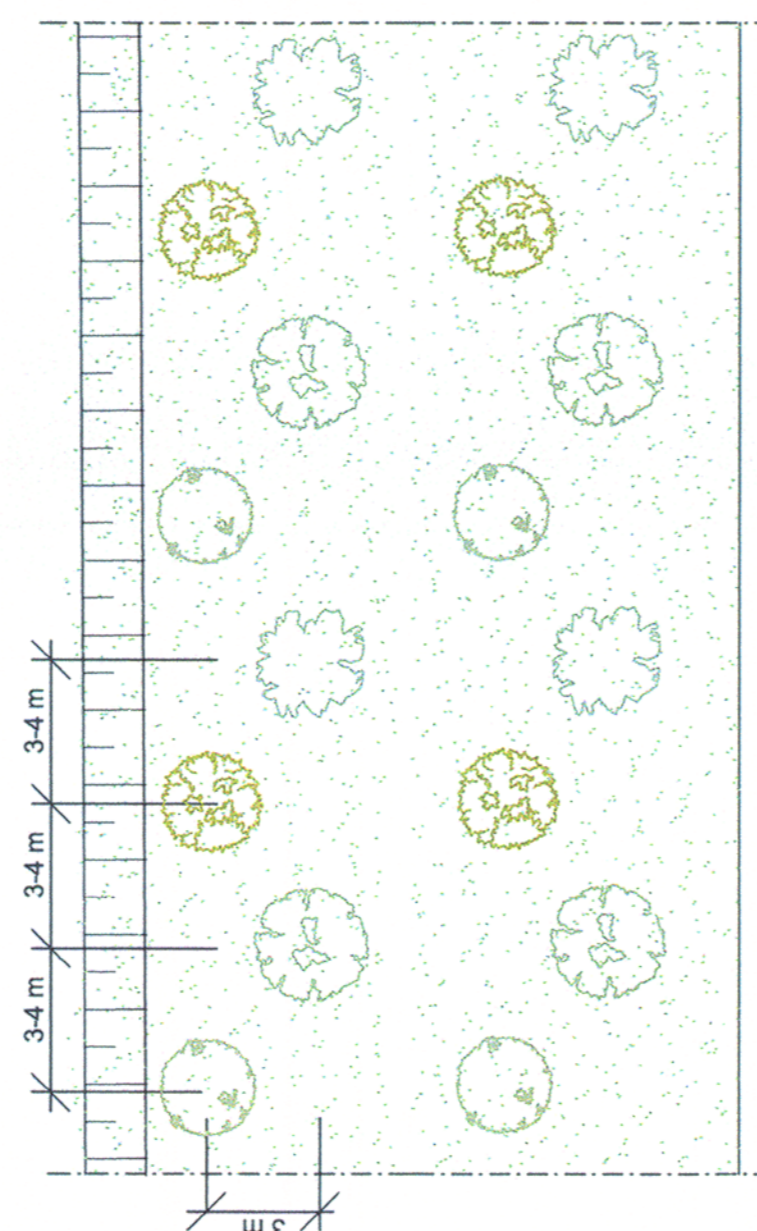
SCAVO



RIPRISTINO



PIANTA SISTEMAZIONE TIPO



SPECIE ARBUSTIVE

- LENTISCO (Pistacia lentiscus)
- MIRTO (Myrtus communis)
- GINESTRA COMUNE (Spartium junceum)
- ROSMARINO (Rosmarinus officialis)
- OLEASTRO (Olea europea var. sylvestris)
- CISTO DI MONTEPELLIER (Cistus monspeliensis)

Specie arbustive numero di piante utilizzate su 100 m²
 LENTISCO (Pistacia lentiscus) 10
 MIRTO (Myrtus communis) 5
 GINESTRA COMUNE (Spartium junceum) 10
 ROSMARINO (Rosmarinus officialis) 10
 OLEASTRO (Olea europea var. sylvestris) 5
 CISTO DI MONTEPELLIER (Cistus monspeliensis) 10

MESSA A DIMORA DI ARBUSTI



LAVORI DI COSTRUZIONE
 S.S.106 JONICA (ES) MEGALOTTA
 DALLO SVINCOLO AEROPORTO A MANDATORICCIO (KR)

PROGETTO PRELIMINARE - STUDIO

GRUPPO DI PROGETTAZIONE ANAS
 RESPONSABILE DI SETTORE
 Dott. Arch. Giuseppa Barilò
 RESPONSABILE DI ITINERARIO
 Dott. Ing. Giulio Petrizzelli
 RESPONSABILI TECNICI
 Dott. Ing. Domenico Cimino Tracclati
 Dott. Ing. Marco Mancino Geotecnica
 Dott. Ing. Fulvio M. Soccodato Idraulica
 Dott. Ing. Davide Di Pietro Strutture
 Dott. Geol. Stefano Sarangelli Geologia
 Dott. Arch. Barbara Banchini Ambiente
 Dott. Ing. Francesco Bezzi Impianti
 Geom. Andrea F. Furlan Computi

PROGETTISTA:
 Dott. Ing. ANTONIO Ordine degli Ingegneri

ASSISTENZA AL PROGETTO:
 RTI:
 PROGER SpA
 VIA Ingegneria S. D'APPOLONIA S. DE.MA.CO Srl

Il Responsabile dello Studio di Impatto Ambientale
 Dott. Arch. Barbara Banchini
 Ord. Arch. Roma (6) Prov. N. 14321

VISTO: IL RESP. DEL PROCEDIMENTO
 Dott. Arch. GIUSEPPE BARRI

QUADRO DI RIFERIMENTO
 SCHEDE DELLE
 TAV. 2/3

CODICE PROGETTO	CODICE FILE	T00_IA32_AMB_C
L07161 P 0401	CODICE ELAB.	T00IA32A
D		
C		
B		
A		Emissione
REV.		DESCRIZIONE