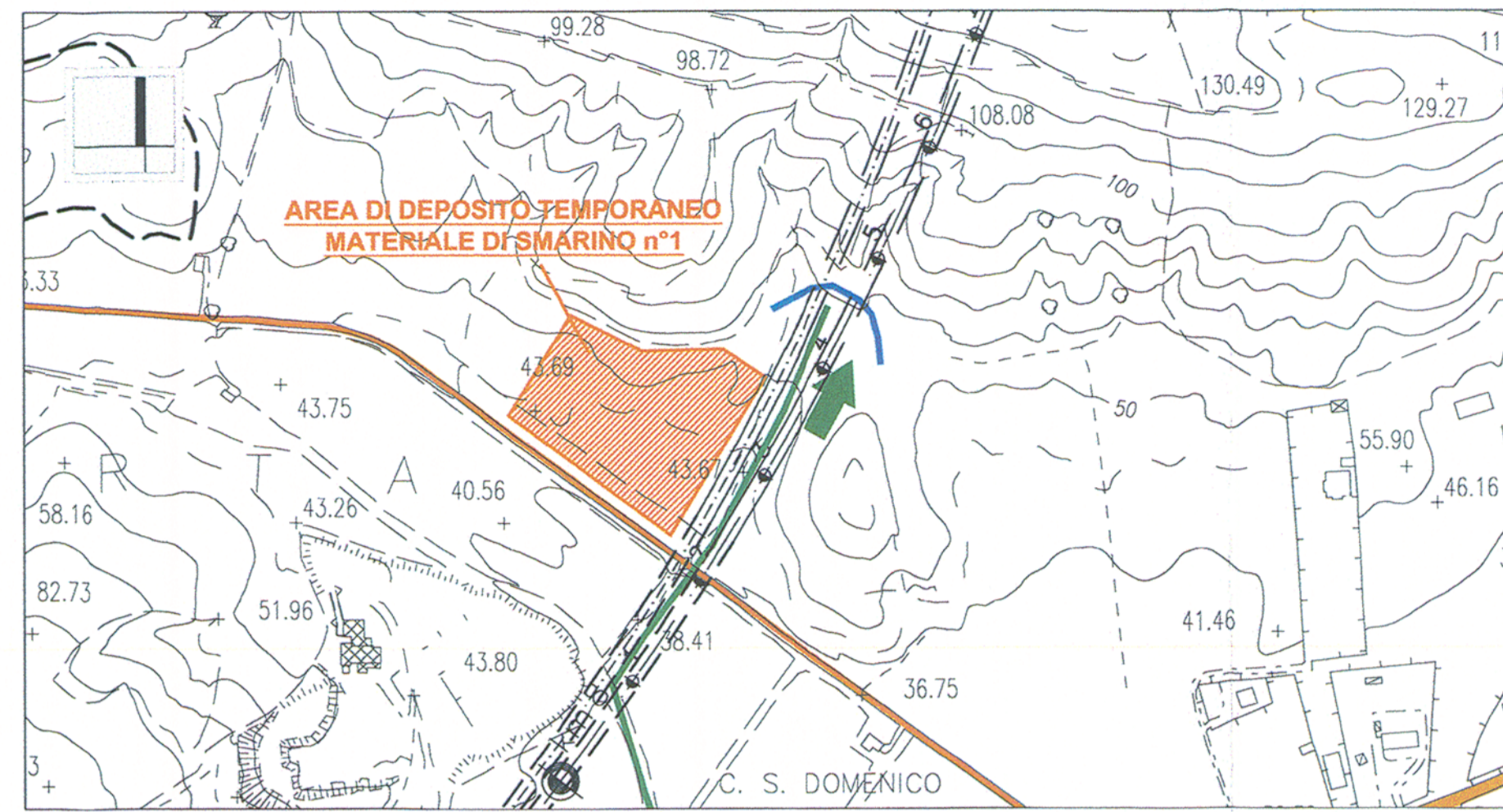


AREA DI DEPOSITO n°1

PLANIMETRIA 1:5.000



PLANIMETRIA 1:10.000

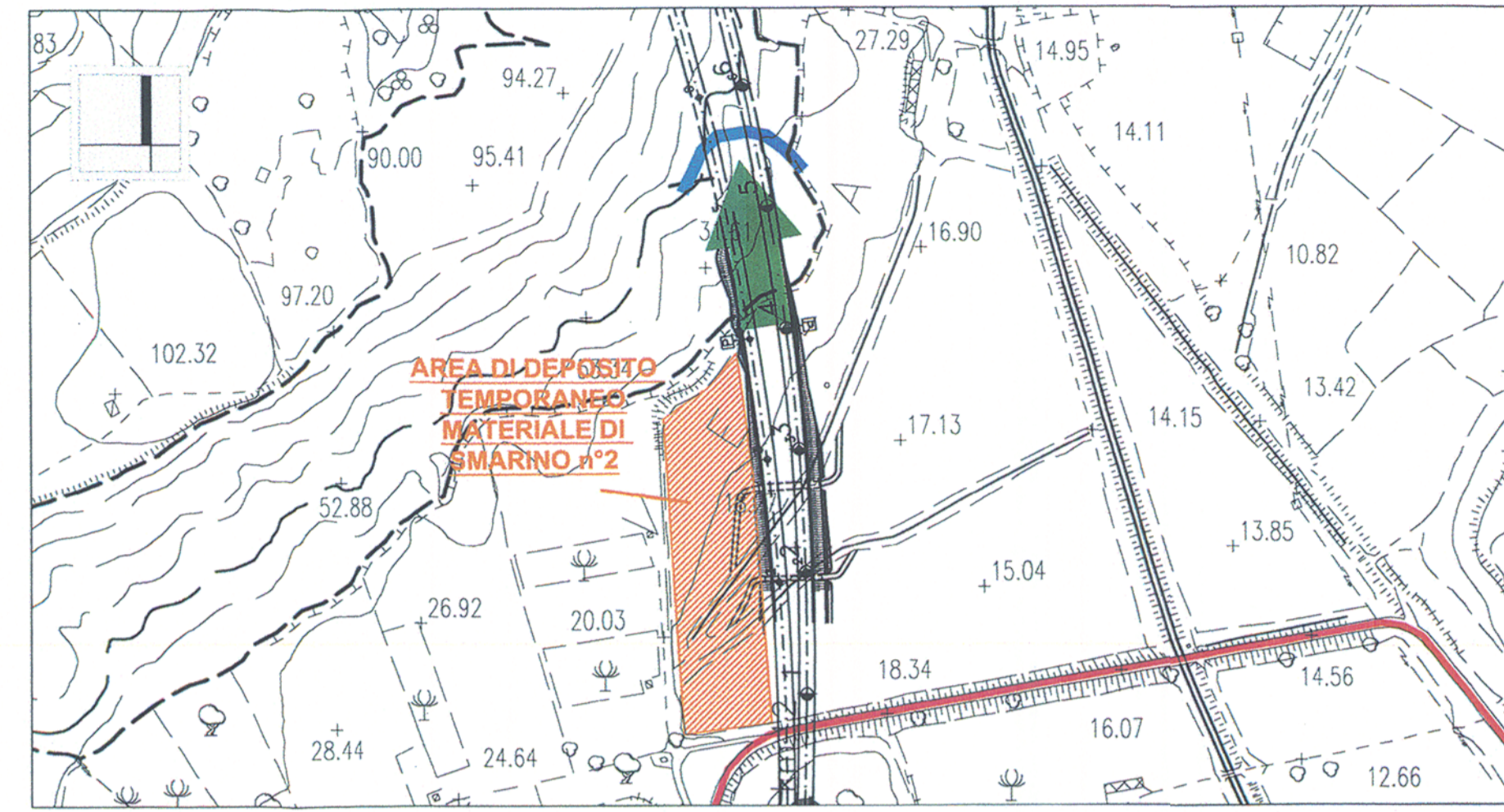


AREA DI DEPOSITO n°1

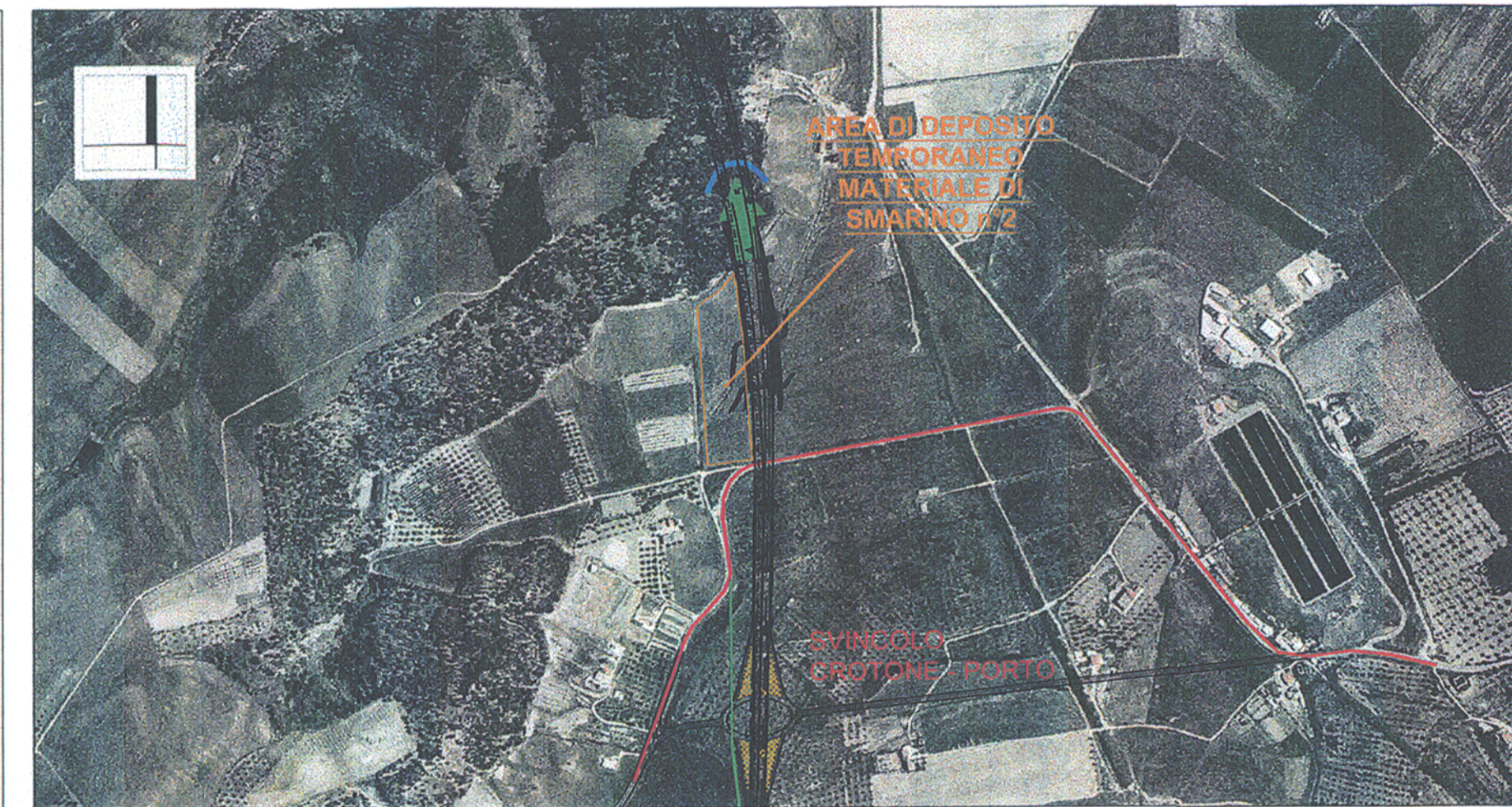
- LOCALIZZAZIONE DEL SITO
 PROVINCIA DI CROTONE
 COMUNE DI CROTONE
 LOCALITA' SPARTA
 Pr. 8+300km (asse progetto)
 - DESTINAZIONE DA PRG
 E4 - zona agricola di versante
 - USO ATTUALE DEL SUOLO
 COLTURE ERBACEE
 - OCCUPAZIONE DEL SUOLO
 SUPERFICIE: ~ 20.000mq
 - CARATTERISTICHE GEOMORFOLOGICHE
 PA - DEPOSITI MARINI TRASGRESSIVI
 FS - ALLUVIONI FLUVIALI ATTUALI STABILIZZATE
 - SISTEMAZIONE POST-OPERAM
 RIPRISTINO AMBIENTALE E RINATURALIZZAZIONE
 (Vedi Tav. mitigazione ambientale)

AREA DI DEPOSITO n°2

PLANIMETRIA 1:5.000



PLANIMETRIA 1:10.000

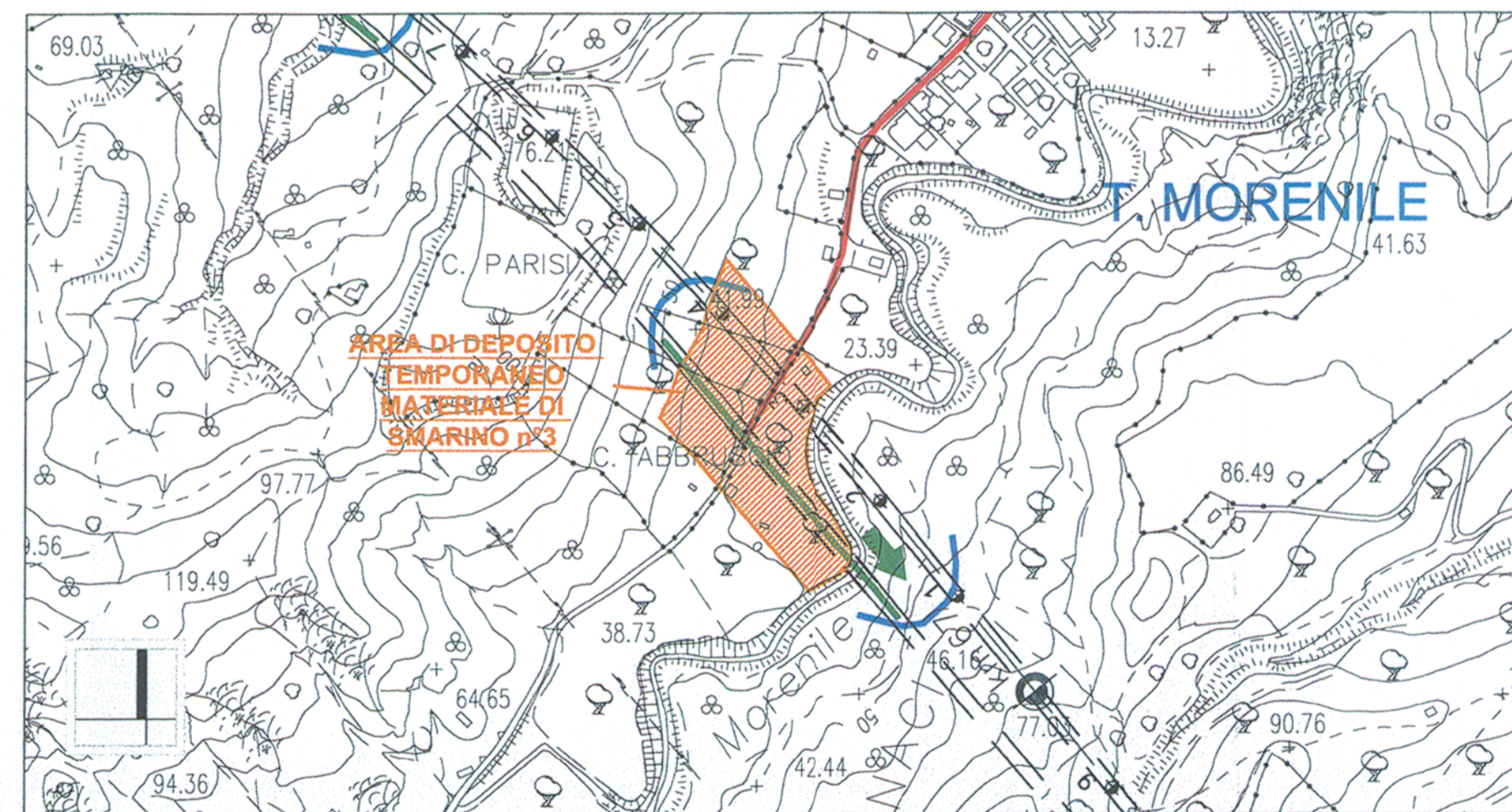


AREA DI DEPOSITO n°2

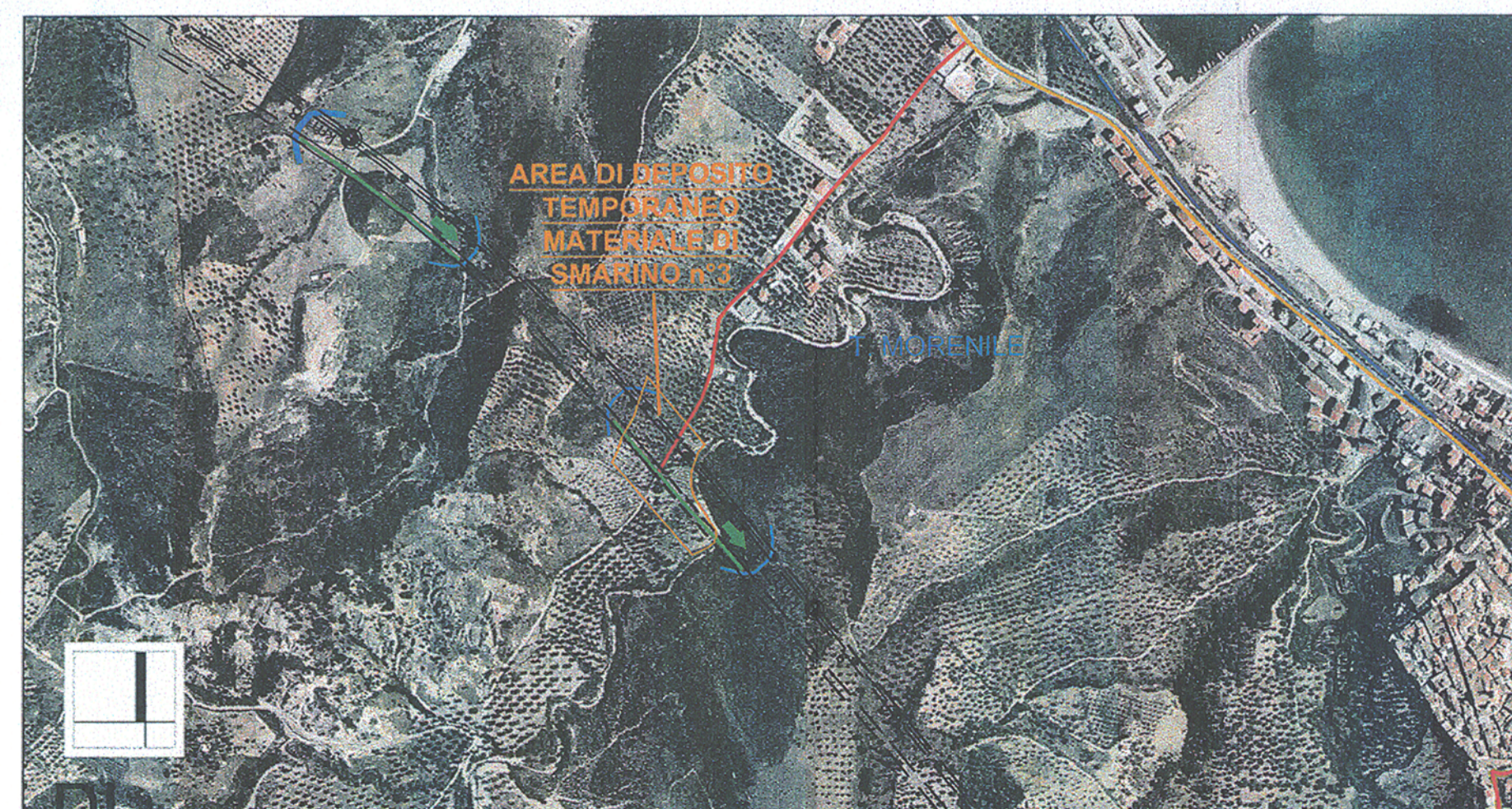
- LOCALIZZAZIONE DEL SITO
 PROVINCIA DI CROTONE
 COMUNE DI CROTONE
 LOCALITA' VELA
 Pr. 12+200km (asse progetto)
 - DESTINAZIONE DA PRG
 E2.1 zona agricola normale a vocazione produttiva
 - USO ATTUALE DEL SUOLO
 COLTURE ERBACEE
 - OCCUPAZIONE DEL SUOLO
 SUPERFICIE: ~ 20.000mq
 - CARATTERISTICHE GEOMORFOLOGICHE
 PA - DEPOSITI MARINI TRASGRESSIVI
 FS - ALLUVIONI FLUVIALI ATTUALI STABILIZZATE
 - SISTEMAZIONE POST-OPERAM
 RIPRISTINO AMBIENTALE E RINATURALIZZAZIONE
 (Vedi Tav. mitigazione ambientale)

AREA DI DEPOSITO n°3

PLANIMETRIA 1:5.000



PLANIMETRIA 1:10.000

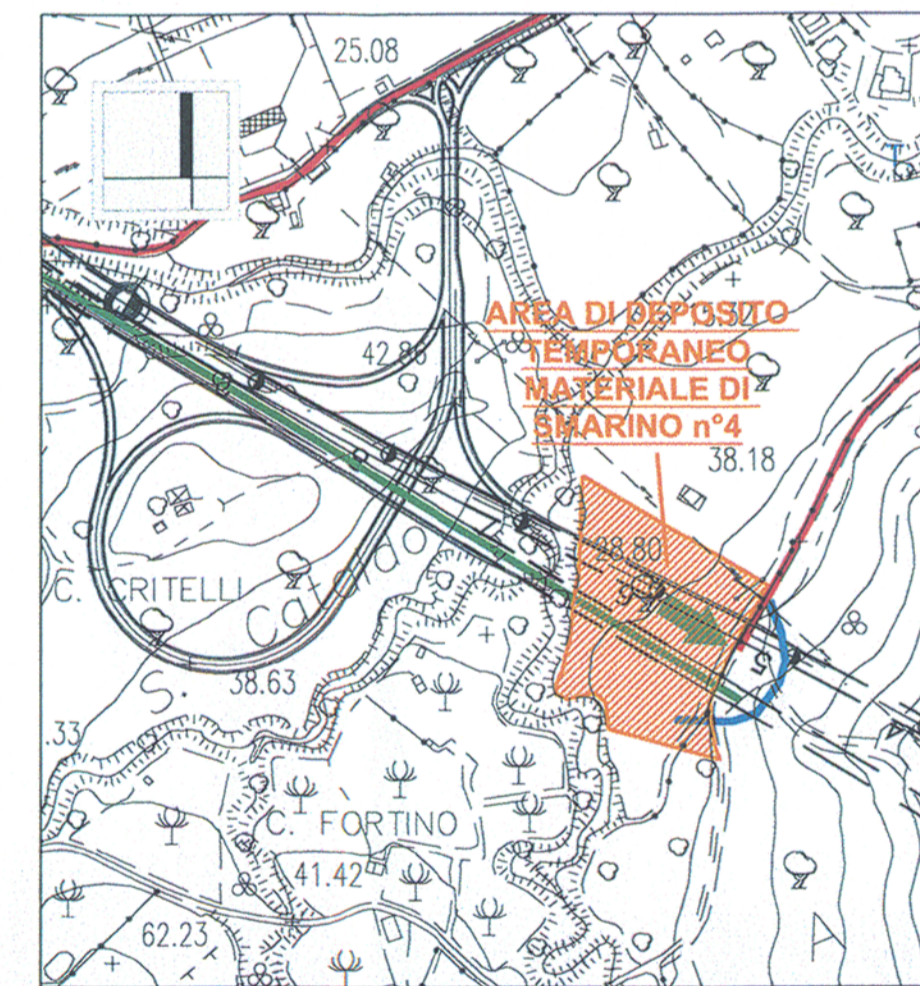


AREA DI DEPOSITO n°3

- LOCALIZZAZIONE DEL SITO
 PROVINCIA DI COSENZA
 COMUNE DI CARIATI
 LOCALITA' FUTURO VIADOTTO MORENILE
 Pr. 67+300km (asse progetto)
 - DESTINAZIONE DA PRG
 E2 - agricola; E1 - agricola collinare; SERVIZI; Viabilità di progetto e realtivo rispetto stradale
 - USO ATTUALE DEL SUOLO
 COLTURE ERBACEE E VEGETAZIONE ARBUSTIVA (cespuglieti e macchia)
 - OCCUPAZIONE DEL SUOLO
 SUPERFICIE: ~ 20.000mq
 - CARATTERISTICHE GEOMORFOLOGICHE
 FS - ALLUVIONI FLUVIALI ATTUALI STABILIZZATE
 AS - DEPOSITI MIOCENICI POSTEVAPORITICI (Membro di Cariatì)
 - SISTEMAZIONE POST-OPERAM
 PROGETTO E RIPRISTINO AMBIENTALE DELL'AREA RIMANENTE (Vedi Tav. mitigazione ambientale)

AREA DI DEPOSITO n°4

PLANIMETRIA 1:5.000



PLANIMETRIA 1:10.000



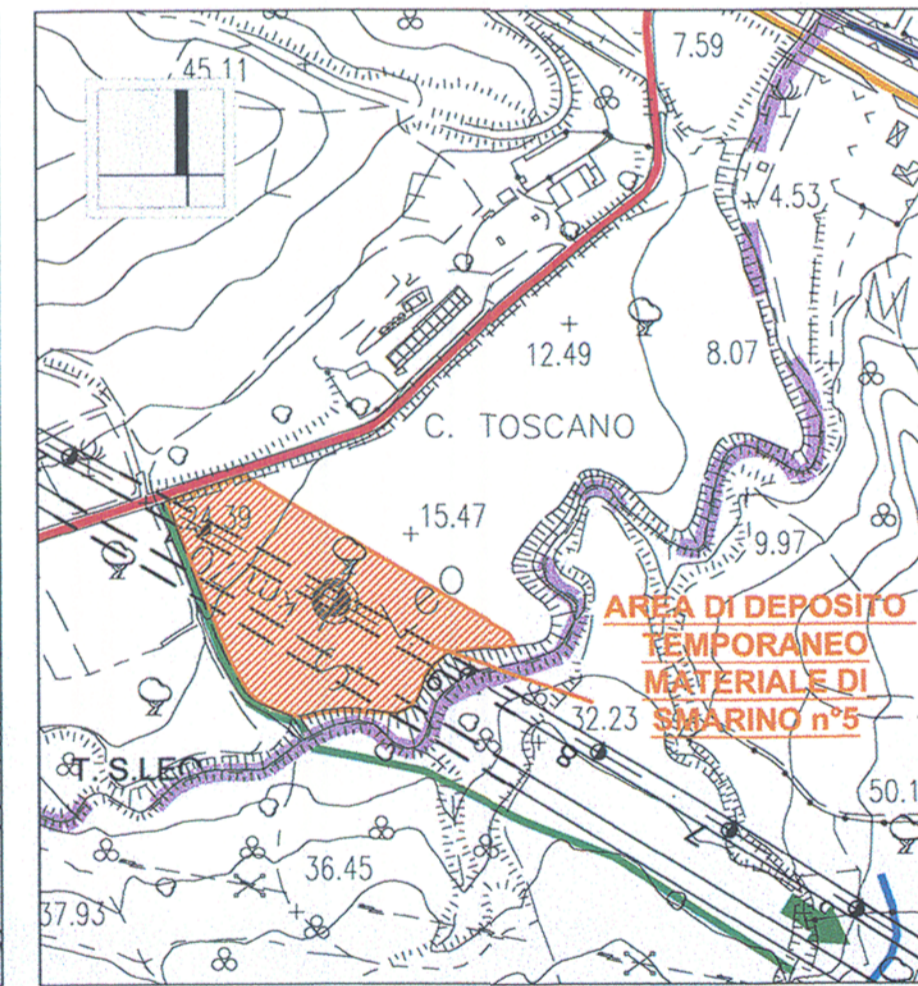
AREE DI DEPOSITO n°4 e 5

AREA n°4
 - LOCALIZZAZIONE DEL SITO
 PROVINCIA DI COSENZA
 COMUNE DI CARIATI
 LOCALITA' FUTURO VIADOTTO S.CATALDO
 Pr. 68+600km (asse progetto)
 - DESTINAZIONE DA PRG
 E1 - agricola
 - USO ATTUALE DEL SUOLO
 colture erbacee
 - OCCUPAZIONE DEL SUOLO
 SUPERFICIE: ~ 15.000mq
 - CARATTERISTICHE GEOMORFOLOGICHE
 FS - ALLUVIONI FLUVIALI ATTUALI STABILIZZATE
 AS - DEPOSITI MIOCENICI POSTEVAPORITICI (Membro di Cariatì)
 - SISTEMAZIONE POST-OPERAM
 PROGETTO E RIPRISTINO AMBIENTALE DELL'AREA RIMANENTE (Vedi Tav. mitigazione ambientale)

AREA n°5
 - LOCALIZZAZIONE DEL SITO
 PROVINCIA DI COSENZA
 COMUNE DI SCALA COELI
 LOCALITA' FUTURO VIADOTTO S.LEO
 Pr. 70+000km (asse progetto)
 - DESTINAZIONE DA PRG
 E2 - agricola collinare
 I - insediamenti produttivi
 - USO ATTUALE DEL SUOLO
 colture erbacee
 - OCCUPAZIONE DEL SUOLO
 SUPERFICIE: ~ 20.000mq
 - CARATTERISTICHE GEOMORFOLOGICHE
 FS - ALLUVIONI FLUVIALI ATTUALI STABILIZZATE
 - SISTEMAZIONE POST-OPERAM
 PROGETTO E RIPRISTINO AMBIENTALE DELL'AREA RIMANENTE (Vedi Tav. mitigazione ambientale)

AREA DI DEPOSITO n°5

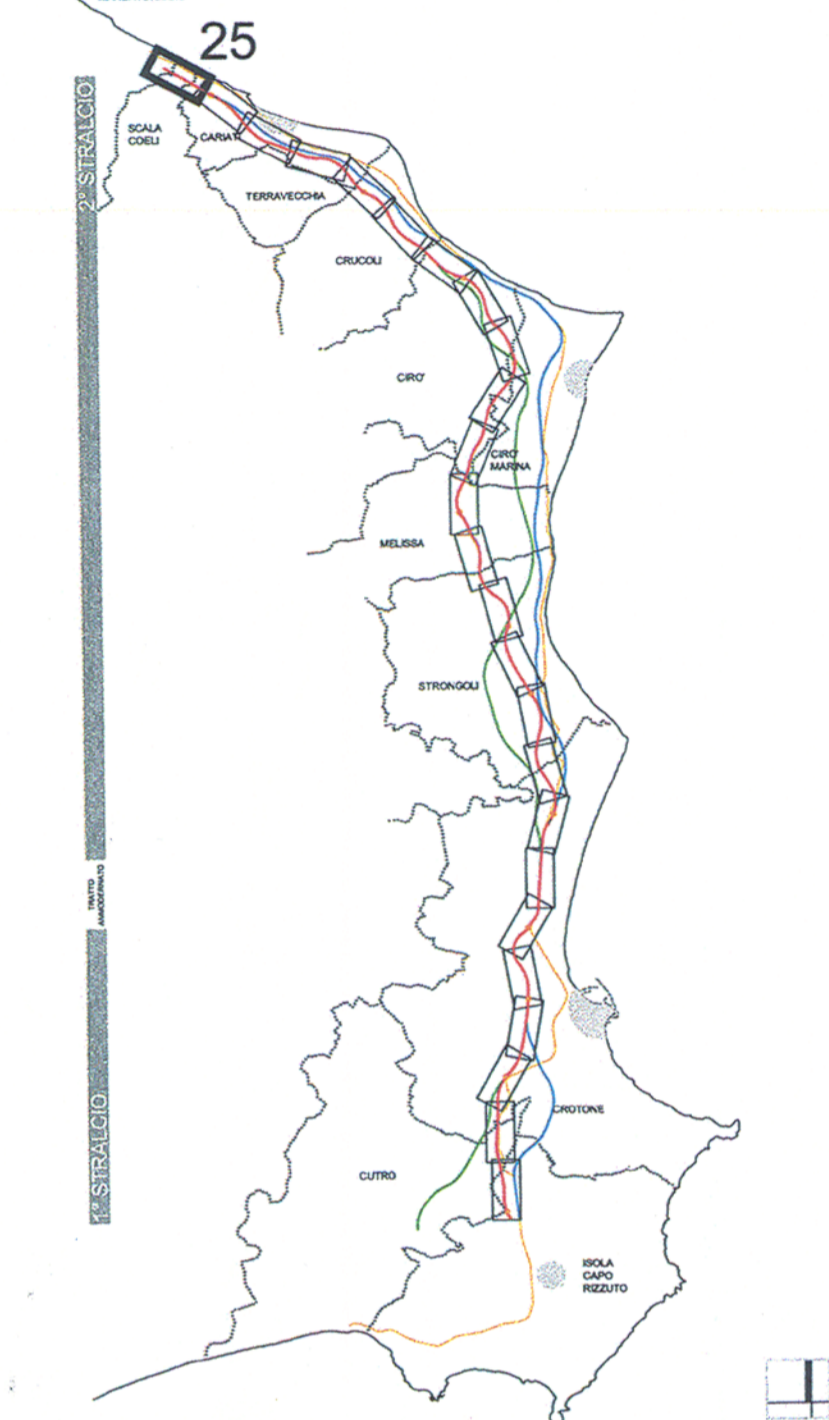
PLANIMETRIA 1:5.000



LEGENDA

- AREE**
- IMPIANTI DI BETONAGGIO
 - AREA DI CANTIERE
 - AREA DI DEPOSITO PROVVISORIO: ACCATAMENTO PROVVISORIO DELLO SMARINO DI GALLERIA
 - SISTEMAZIONE IN RILEVATO ALL'INTERNO DELLE AREE DI SVINCOLO
- PERCORSI**
- ACCESSO AGLI IMPIANTI DI BETONAGGIO
 - ACCESSO ALLE AREE DI CANTIERE
- TRACCIATI**
- ASSE 'A'
 - SEZIONE TIPO A RASO, IN RILEVATO E TRINCEA
 - SEZIONE TIPO IN GALLERIA
 - SEZIONE TIPO IN VIADOTTO
 - S.S.106 IONICA ATTUALE
 - S.S.107
 - FERROVIA
 - CONFINI COMUNALI
 - CONFINI PROVINCIALI

KEYPLAN





ANAS S.p.A.
 Direzione Centrale Programmazione Progettazione

**LAVORI DI COSTRUZIONE DELLA
 S.S.106 JONICA (E90) - CAT. B -
 MEGALOTTO 9**

DALLO SVINCOLO AEROPORTO S.ANNA (KM 235+800)
 A MANDATORICCIO (KM 306+000)

PROGETTO PRELIMINARE - STUDIO DI IMPATTO AMBIENTALE

<p>GRUPPO DI PROGETTAZIONE ANAS RESPONSABILE DI SETTORE Dott. Arch. Giuseppe Barila RESPONSABILE DI ITINERARIO Dott. Ing. Giulio Petrizelli RESPONSABILI TECNICI Dott. Ing. Domenico Cimino Tracciati Dott. Ing. Marco Mancino Geotecnica Dott. Ing. Fulvio M. Soccodato Idraulica Dott. Ing. Davide Di Pietro Strutture Dott. Geol. Stefano Serangelli Geologia Dott. Arch. Barbara Banchini Ambiente Dott. Ing. Francesco Bezzi Impianti Geom. Andrea F. Furtan Computi</p>	<p>PROGETTISTA: Dott. Ing. ANTONIO VALENTE Ordine degli Ingegneri di Roma n° 20739</p> <p>ASSISTENZA ALLA PROGETTAZIONE</p> <p>RTI: PROGER SpA VIA Ingegneria Srl D'APPOLONIA SpA DE.MA.CO Srl</p>
---	---

22 LUG. 2005 0 n 4 0 4 3

Il Responsabile dello Studio di Impatto Ambientale Dott. Arch. Barbara Banchini Ord. Arch. Roma n° 14321	VISTO IL RESP. DEL PROCEDIMENTO Dott. Arch. GIUSEPPE BARILA'	DATA PROTOCOLLO
--	---	--------------------

QUADRO DI RIFERIMENTO PROGETTUALE
 SCHEDE DELLE AREE DI DEPOSITO
 TAV. 1/1

CODICE PROGETTO	CODICE FILE	REVISIONE	FOGLIO	SCALA:
L07161 P 0401	T00_IA33_AMB_LF01A.DWG	A	01 di 01	VARIE
D				
C				
B				
A	Emissione	Mag-2005	Ing. Nicchiarelli	Geol. Serangelli
REV.	DESCRIZIONE	DATA	VERIFICATO	CONTROLLATO