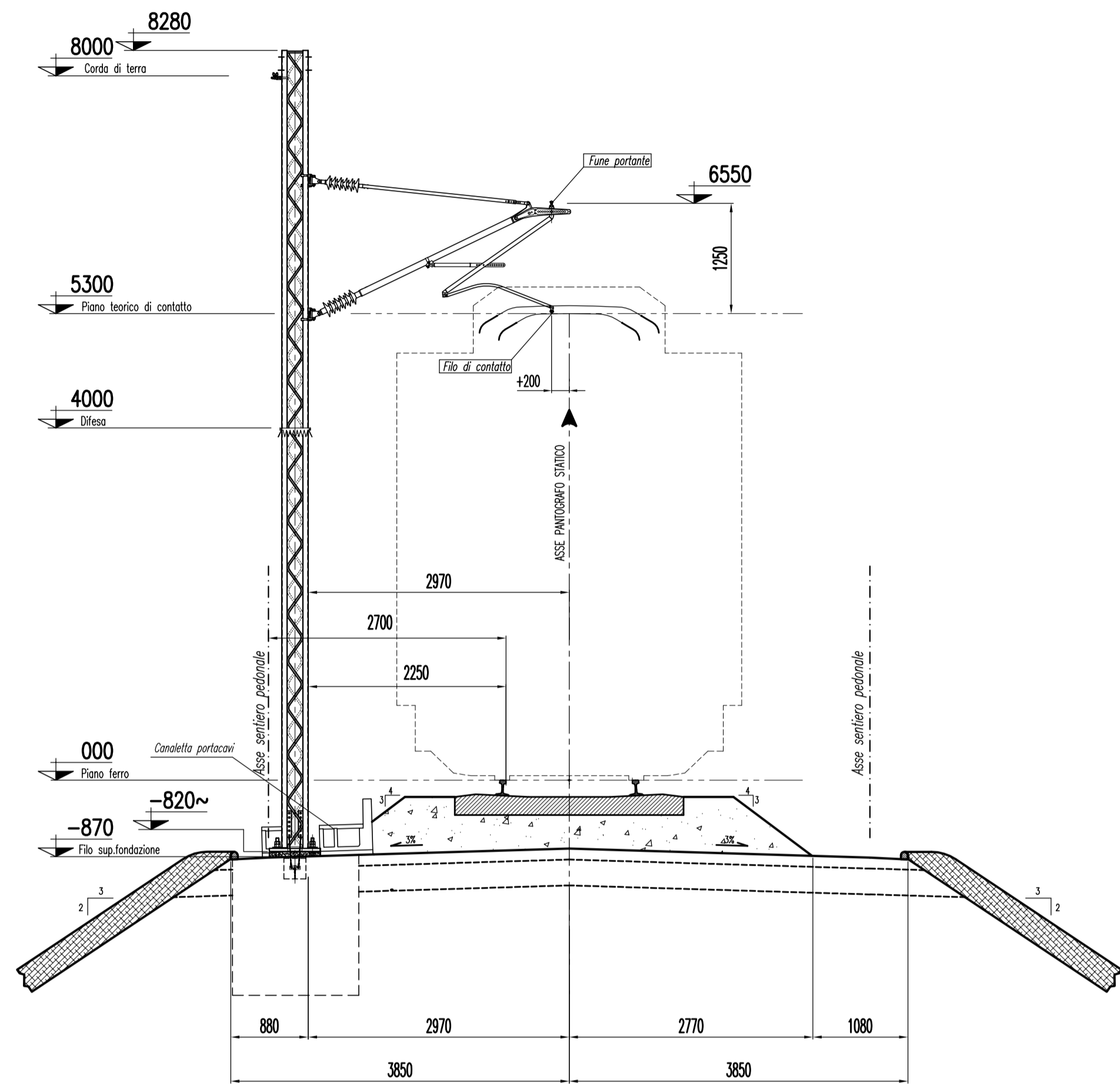
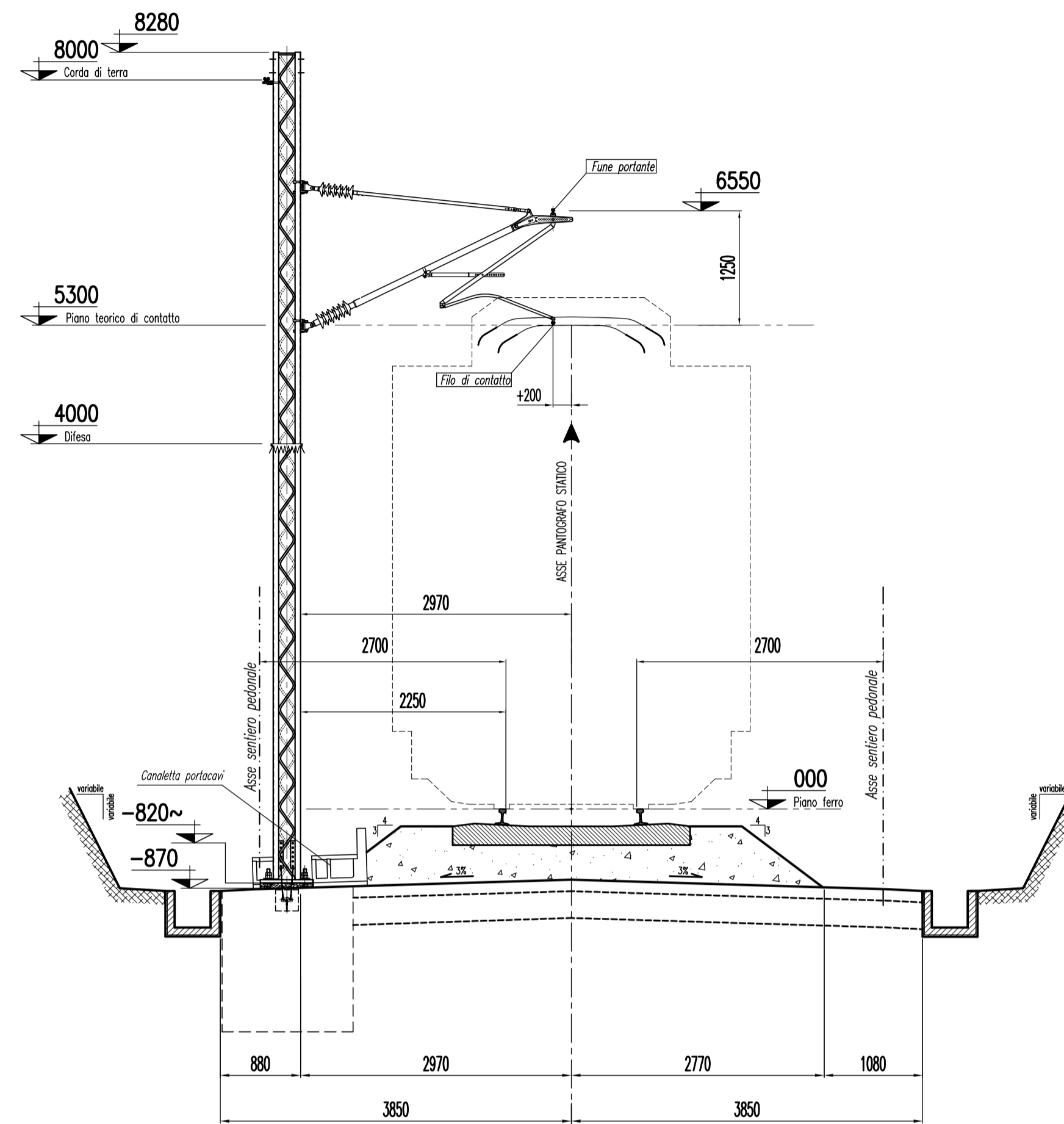


SEZIONE TIPO IN RILEVATO

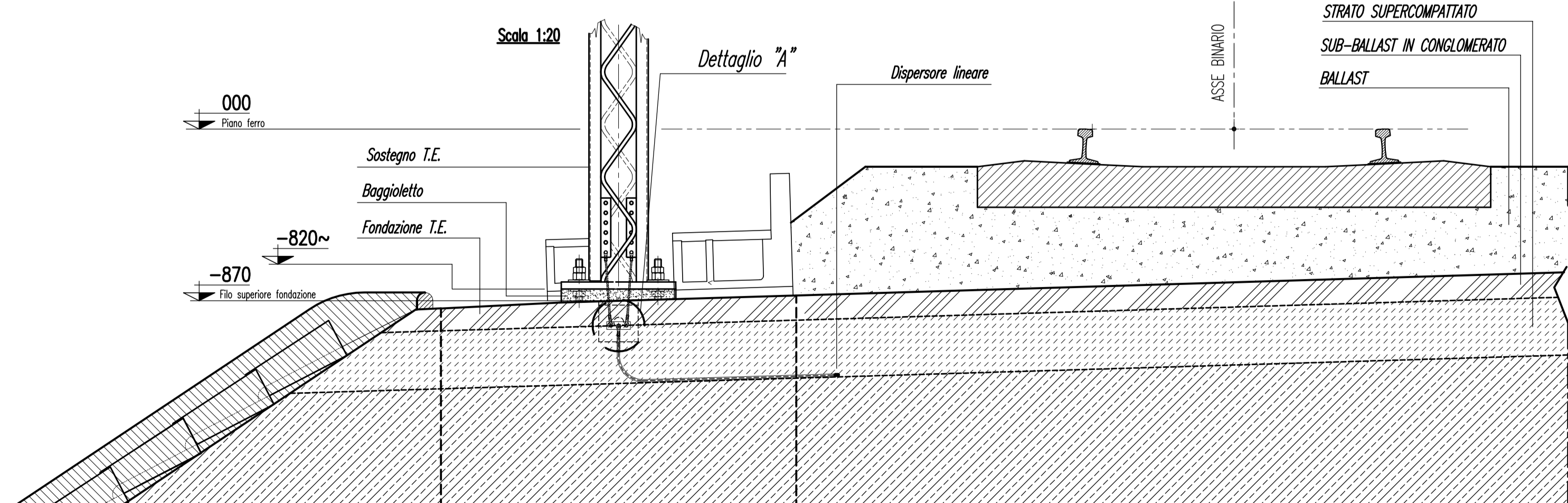
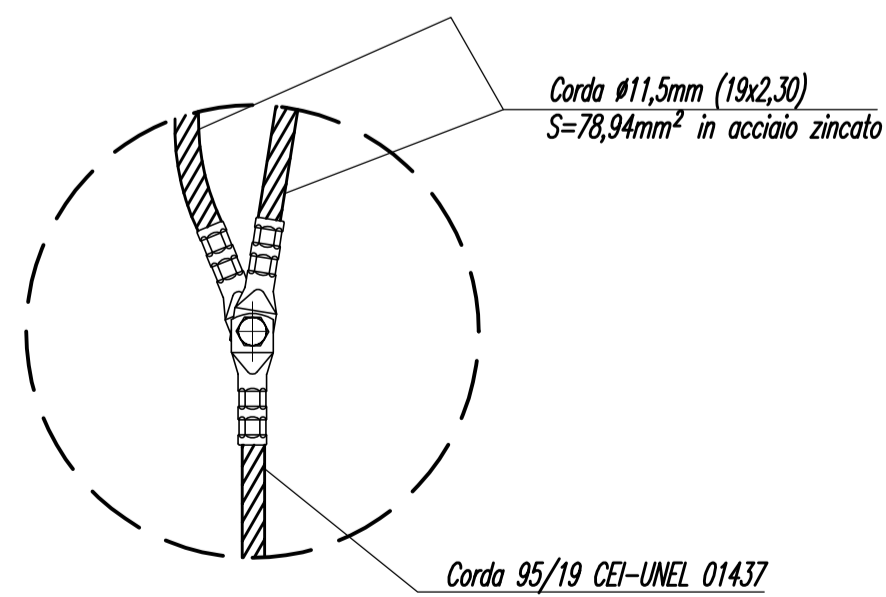


SEZIONE TIPO IN TRINCEA



NOTE: - La palificata e' da intendersi sempre lato sinistro senso marcia treno, salvo diversamento indicato sui Piani Territoriali.
 - Per il blocco di fondazione, non essendo oggetto della nostra fornitura, la rappresentazione e' indicativa.

Dettaglio "A"



COMMITTENTE:

ALTA Sorveglianza:

GENERAL CONTRACTOR: **Cepav due**
 Consorzio ENI per l'Alta Velocità

INFRASTRUTTURE FERROVIARIE STRATEGICHE DEFINITE DALLA LEGGE OBIETTIVO N. 443/01

LINEA A.V. /A.C. TORINO-VENEZIA Tratta MILANO-VERONA
 Lotto funzionale Brescia-Verona

PROGETTO DEFINITIVO
 IMPIANTI T.E. LINEE DI CONTATTO 2X25 kV c.a.
 SEZIONE TIPO AD UN BINARIO CON PALI LS
 RILEVATO-TRINCEA IN RETTIFILLO: V=200 km/h

GENERAL CONTRACTOR		ITALFERR		SCALA :
IL PROGETTISTA INTEGRATORE	Consorzio Cepav due	Project Director (Ing. F. Lombardi)		1:50
Data:	Data:			

COMMESSA	LOTTO	FASE	ENTE	TIPO DOC.	OPERA/DISCIPLINA	PROGR.	REV.	FOGLIO
IN05	00	D	E2	WX	LC0000	K06	A	001 di 001

VISTO CONSORZIO SATURNO
 Firmo: Data: 14-04-14

Rev.	Descrizione	Redatto	Data	Verificato	Data	Approvato	Data	IL PROGETTISTA
A	EMISSIONE		14-04-14		14-04-14		14-04-14	ING. NICOLA TRIARTA
B								
C								

SAPEM S.p.a. COMM. 032121 File: I:\20000027\ML\00000004.dwg
 Progetto cofinanziato dalla Unione Europea Cod. origine: R0005
 CUP: F81H9100000008