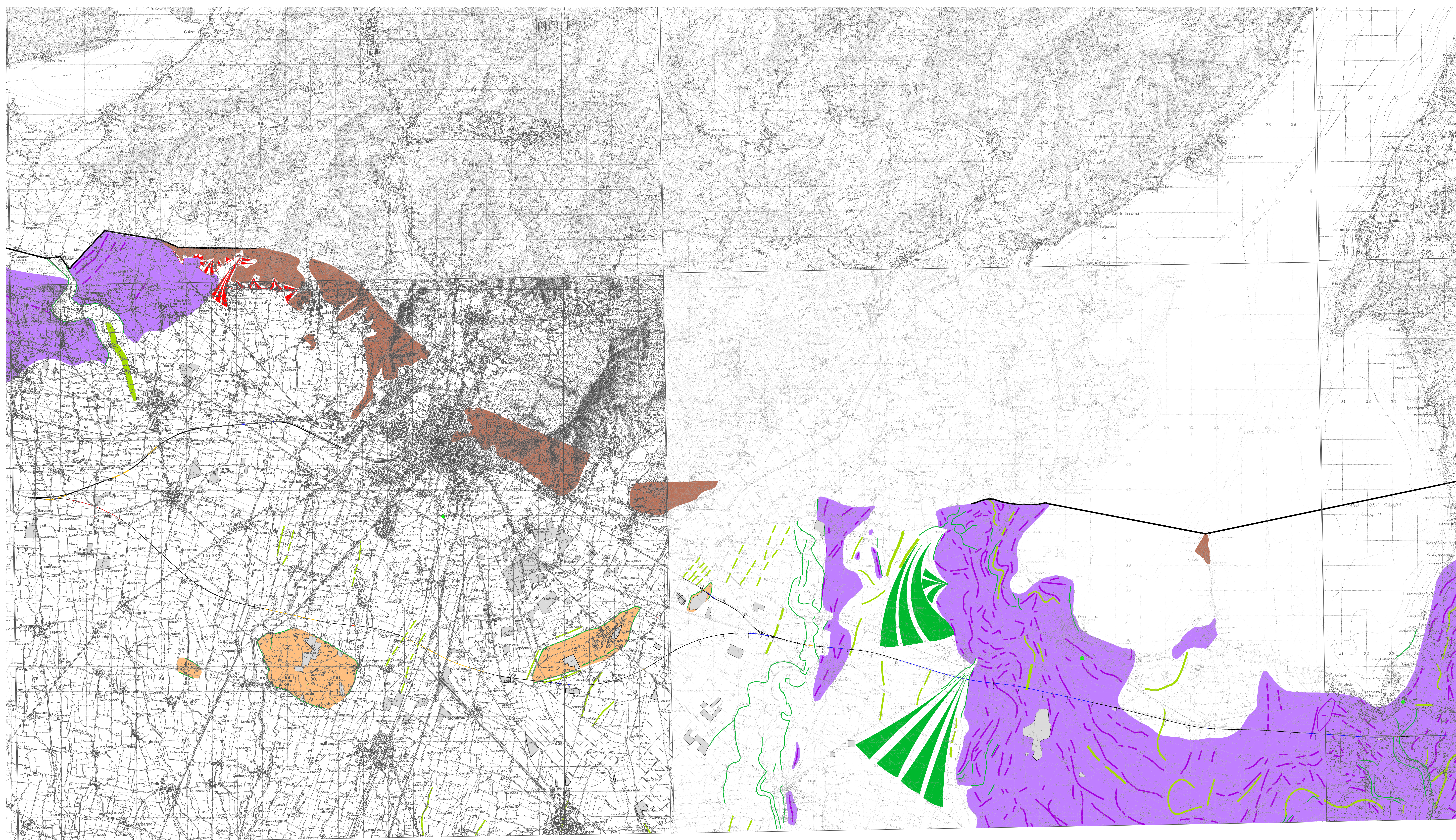


- Limite area di studio
- Forme e depositi fluviali**
 - Scarpata con dislivello < 5 metri
 - Scarpata con dislivello compreso tra 5 e 10 metri
 - Scarpata con dislivello > 10 metri
 - Vallecola a fondo concavo
 - Vallecola incisa o corso d'acqua in marcata erosione
 - Traccia di paleovalve ben evidente
 - Traccia di paleovalve poco evidente o mal conservato
 - Conoide alluvionale
- Forme e depositi glaciali**
 - Cresta sommitale di cordone morenico
 - Aree depresse entro l'anfiteatro morenico
- Forme e depositi gravitativi**
 - Fosso di ruscellamento concentrato
 - Cono detritico
 - Area caratterizzata da depositi gravitativi ai margini dei rilievi
- Forme e depositi antropici**
 - Area di cava
 - Rilevato artificiale (discariche, rilevati stradali, fortificazioni militari, scarichi industriali, ecc.)
 - Scarpata con dislivello > 20 metri
- Unità fisiografiche**
 - Substrato prequaternario
 - Morene
 - Unità poligeniche antiche
 - Livello fondamentale della pianura lombarda
 - Unità oloceniche
- Tracciato di progetto**
 - in rilevato
 - in viadotto
 - in galleria



COMMITTENTE: 

ALTA SORVEGLIANZA: 

GENERAL CONTRACTOR: 

INFRASTRUTTURE FERROVIARIE STRATEGICHE DEFINITE DALLA LEGGE OBIETTIVO N. 443/01
LINEA A.V. /A.C. TORINO - VENEZIA Tratta MILANO - VERONA
Lotto funzionale Brescia-Verona
PROGETTO DEFINITIVO

STUDIO TOPONOMASTICO E DELLE FONTI STORICHE
 Carta geomorfologica

Tavola 1/1
 Provincia di Brescia

COMMESSA	LOTTO	FASE	ENTE	TIPO DOC.	OPERA/OPCORNA	PROGR.	REV.	SCALA
IN05	00	D	E2	P5	AH0000	127	1	1:10000

PROGETTAZIONE GENERAL CONTRACTOR	Autore/Disegnatore	Data	Verificato	Data	Approvato	Data
0	EMERSONE PER COS	31/03/14	OSCARO BIANCHI	31/03/14	LAZZARI	31/03/14
1	REVISIONE PER COS	31/03/14	OSCARO BIANCHI	31/03/14	LAZZARI	31/03/14
2						
3						

Shapem S.p.a. COMM. 032121 Data: 01/07/14 Doc. N. IN05000DEPSAH0001271

Scala di plot: 1: