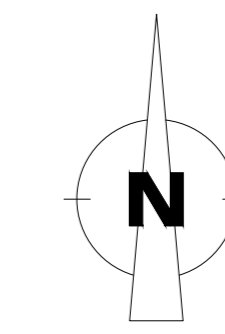


LEGENDA



Forme e depositi fluviali

- Scarpata con dislivello < 5 metri
- Scarpata con dislivello compreso tra 5 e 10 metri
- Scarpata con dislivello > 10 metri
- Vallecchia a fondo concavo
- Vallecchia a fondo piatto
- Vallecchia incisa o corso d'acqua in marcata erosione
- Incisione di risorgiva
- Specchio lacustre
- Traccia di paleovalve ben evidente
- Traccia di paleovalve poco evidente o mai conservata
- Tracce di idrografia abbandonata senza evidenza morfologica
- Conoide alluvionale

Forme e depositi glaciali

- Collina morenica
- Cresta sommitale di cordone morenico
- Area sommitale di cordone morenico in parte spianata o poco affilata
- Estensione significativa di depositi glaciali
- Aree depresse entro l'anfitreito morenico

Forme e depositi gravitativi

- Scarpata con dislivello < 5 metri
- Scarpata con dislivello compreso tra 5 e 10 metri
- Scarpata con dislivello > 10 metri
- Fosso di ruscellamento concentrato
- Cono detritico
- Area caratterizzata da depositi gravitativi ai margini dei rilievi
- Piccolo movimento franoso

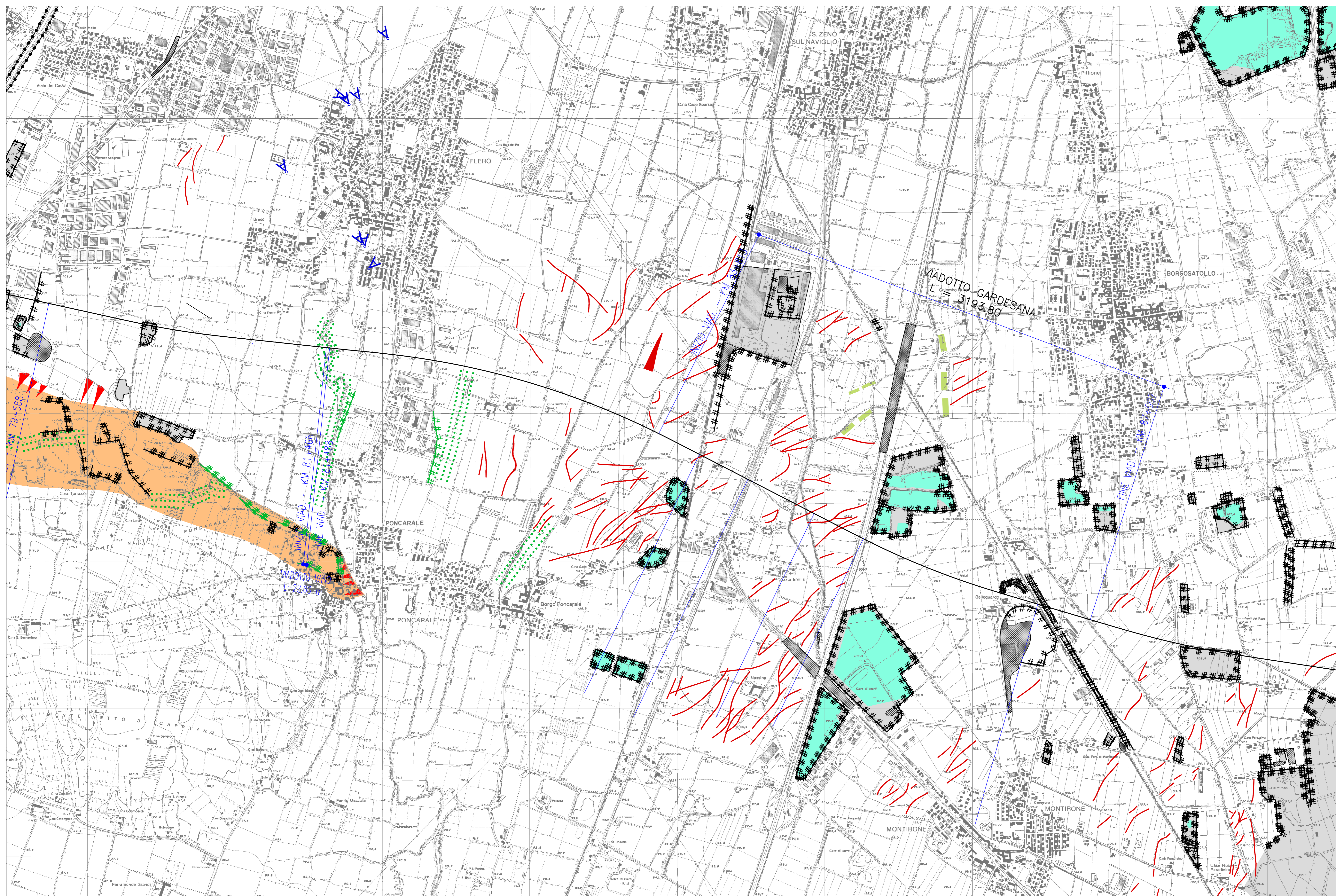
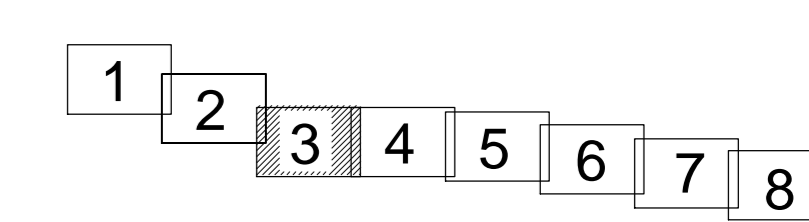
Forme e depositi antropici

- Scarpata con dislivello < 5 metri
- Scarpata con dislivello compreso tra 5 e 20 metri
- Scarpata con dislivello > 20 metri
- Argine artificiale
- Area di cava
- Cava con fondo allagato
- Rilevato artificiale (discariche, rilevati stradali, fortificazioni militari, scarichi industriali, ecc.)
- Cono detritico di origine antropica

Depositi poligenici

- Area caratterizzata da suoli poligenici profondi alterati e rubefatti corrispondenti ai rilievi isolati della pianura bresciana

Tracciato di progetto



COMMITTENTE:  **RFI**
RETTA FERROVIARIA ITALIANA
 GRUPPO FERROVIE DELLO STATO ITALIANI

ALTA Sorveglianza:  **ITAFERR**
 GRUPPO FERROVIE DELLO STATO ITALIANI

GENERAL CONTRACTOR:  **Cepav due**

INFRASTRUTTURE FERROVIARIE STRATEGICHE DEFINITE DALLA LEGGE OBIETTIVO N. 443/01
 LINEA A.V. /A.C. TORINO - VENEZIA Tratta MILANO - VERONA
 Lotto funzionale Brescia-Verona
 PROGETTO DEFINITIVO

STUDIO GEOMORFOLOGICO E DEI PALEALVEI

Carta dei paleovalvei e dei principali elementi geomorfologici
 Tavola 3/8
 Provincia di Brescia

ALTA Sorveglianza:  **ITAFERR**

COMMESSA	LOTTO	FASE	ENTE	TIPO DOC.	OPERADISCIPLINA	PROGR.	REV.	SCALA
IN05	00	D	E2	P5	AH0000	131	1	1:10000

PROGETTAZIONE GENERAL CONTRACTOR								Autorizzato/Date	
Rev.	Data	Descrizione	Redatto	Data	Verificato	Data	Approvato	Data	Consortio
0	31/03/14	EMISSIONE PER CDS	BIRACZANI	31/03/14	CHEIRURINI	31/03/14	LAZZARI	31/03/14	Cepav due
1	01/07/14	REVISIONE PER CDS	BIRACZANI	01/07/14	CHEIRURINI	01/07/14	LAZZARI	01/07/14	Project Director
2									
3									

Saltern S.p.a. COMM. 032121 Data: 01/07/14 Doc.N. IN0500DE2PSAH00001311
 Progetto cofinanziato dalla Unione Europea CUP: F81H100000008