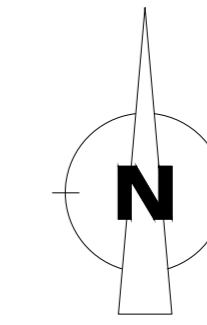


LEGENDA



Forme e depositi fluviali

- Scarpata con dislivello < 5 metri
- Scarpata con dislivello compreso tra 5 e 10 metri
- Scarpata con dislivello > 10 metri
- Vallecola a fondo concavo
- Vallecola a fondo piatto
- Vallecola incisa o corso d'acqua in marcata erosione
- Incisione di risorgiva
- Specchio lacustre
- Traccia di paleovalve ben evidente
- Traccia di paleovalve poco evidente o mai conservato
- Tracce di idrografia abbandonata senza evidenza morfologica
- Conoide alluvionale

Forme e depositi glaciali

- Collina morenica
- Cresta sommitale di cordone morenico
- Area sommitale di cordone morenico in parte spianata o poco affilata
- Estensione significativa di depositi glaciali
- Aree depresse entro l'anfiteatro morenico

Forme e depositi gravitativi

- Scarpata con dislivello < 5 metri
- Scarpata con dislivello compreso tra 5 e 10 metri
- Scarpata con dislivello > 10 metri
- Fosso di ruscellamento concentrato
- Cono detritico
- Area caratterizzata da depositi gravitativi ai margini dei rilievi
- Piccolo movimento franoso

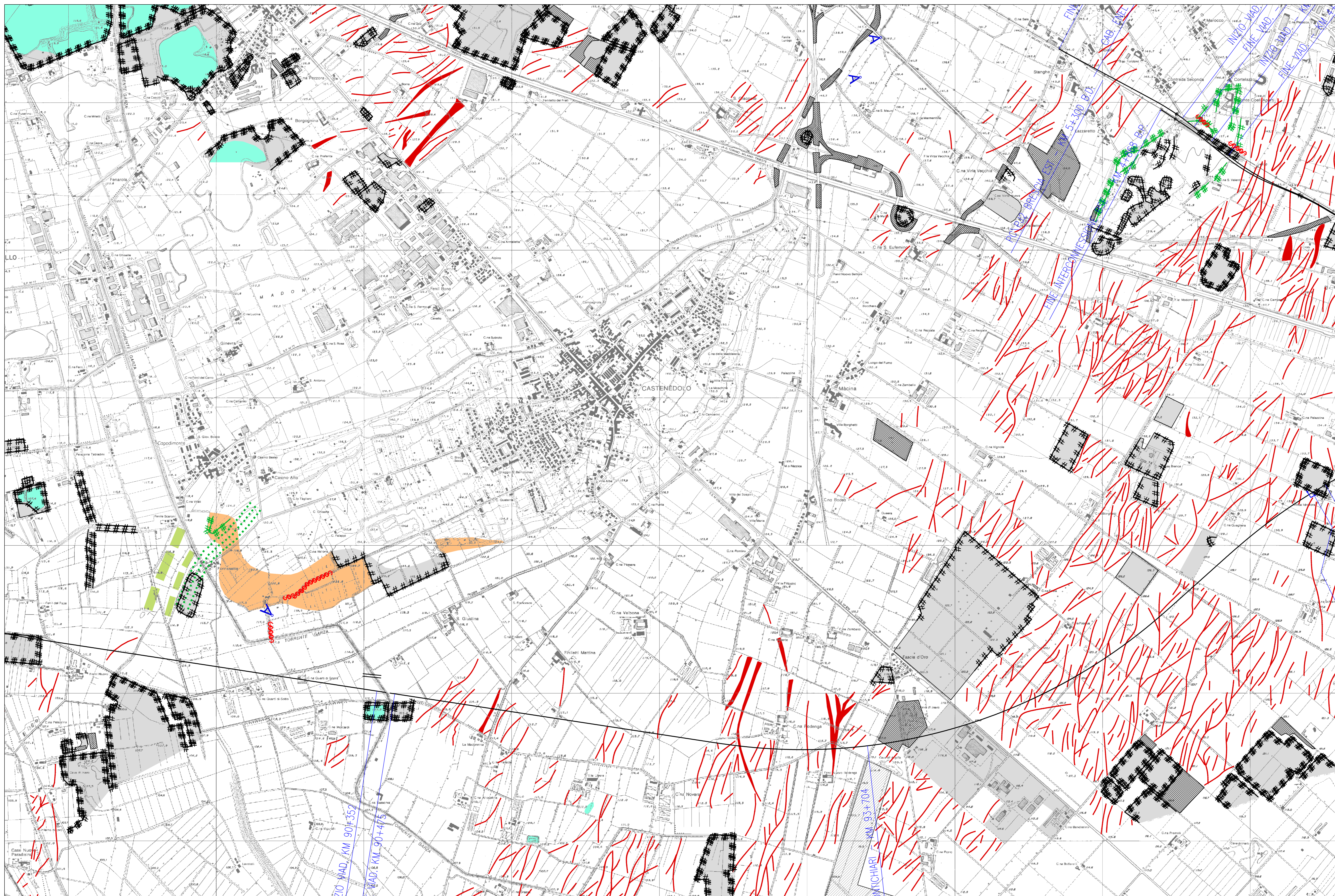
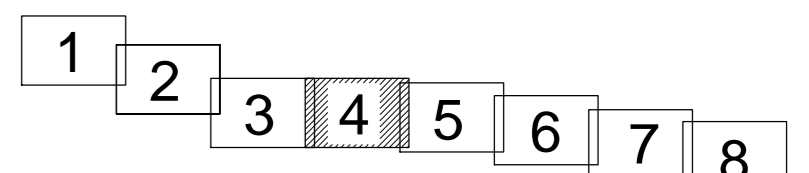
Forme e depositi antropici

- Scarpata con dislivello < 5 metri
- Scarpata con dislivello compreso tra 5 e 20 metri
- Scarpata con dislivello > 20 metri
- Argine artificiale
- Area di cava
- Cava con fondo allagato
- Rilevato artificiale (discariche, rilevati stradali, fortificazioni militari, scarichi industriali, ecc.)
- Cono detritico di origine antropica

Depositi poligenici

- Area caratterizzata da suoli poligenici profondi alterati e rubefatti corrispondenti ai rilievi isolati della pianura bresciana

Tracciato di progetto



COMMITTENTE:

ALTA Sorveglianza:

GENERAL CONTRACTOR:

INFRASTRUTTURE FERROVIARIE STRATEGICHE DEFINITE DALLA LEGGE OBIETTIVO N. 443/01
 LINEA A.V. /A.C. TORINO - VENEZIA Tratta MILANO - VERONA
 Lotto funzionale Brescia-Verona
 PROGETTO DEFINITIVO

STUDIO GEOMORFOLOGICO E DEI PALEALVEI
 Carta dei paleovalvei e dei principali elementi geomorfologici
 Tavola 4/8
 Provincia di Brescia

Verificato	Data	Approvato	Data

COMMESSA	LOTTO	FASE	ENTE	TIPO DOC.	OPERADISCIPLINA	PROGR.	REV.	SCALA
IN05	00	D	E2	P5	AH0000	132	1	1:10000

PROGETTAZIONE GENERAL CONTRACTOR								Autorizzato/Data	
Rev.	Data	Descrizione	Redatto	Data	Verificato	Data	Approvato	Data	Consorzio
0	31/03/14	EMMISSIONE PER CDS	BIRACZONI	31/03/14	CHEERURINI	31/03/14	LAZZARI	31/03/14	Cepav due Project Director
1	01/07/14	REVISIONE PER CDS	BIRACZONI	01/07/14	CHEERURINI	01/07/14	LAZZARI	01/07/14	
2									
3									

Saltern S.p.a. COMM. 032121 Data: 01/07/14 Doc.N. IN0500DE2PSAH00001321
 Progetto cofinanziato dalla Unione Europea CLIP: F81H9100000008