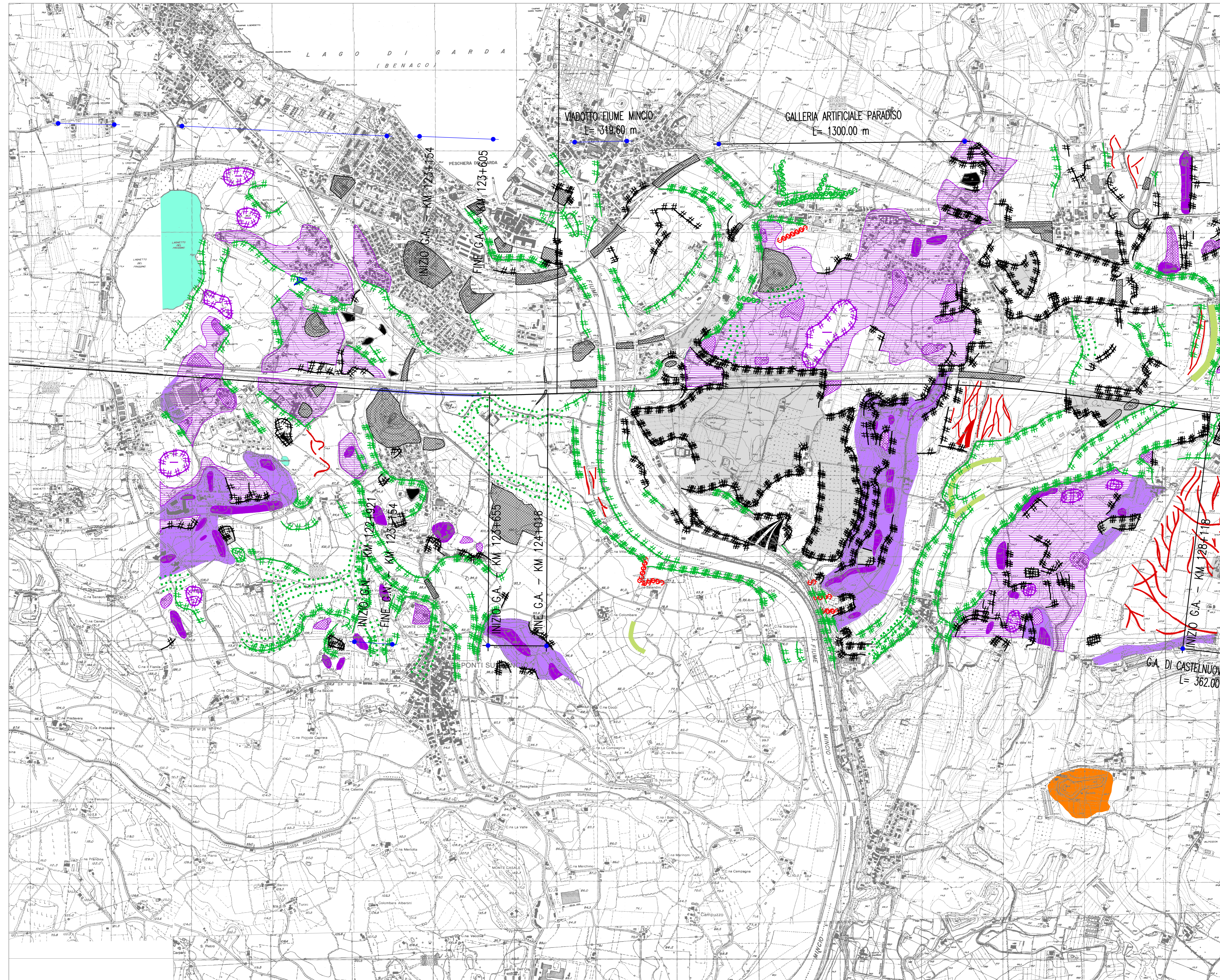
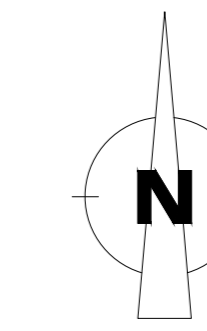
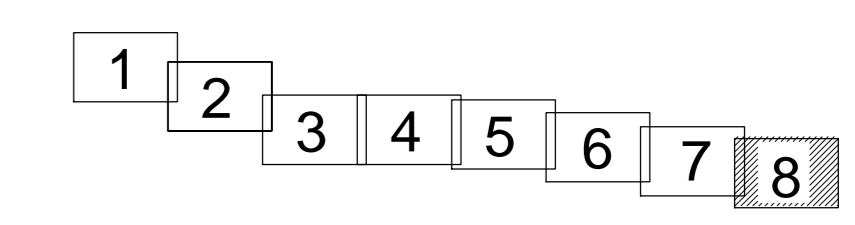
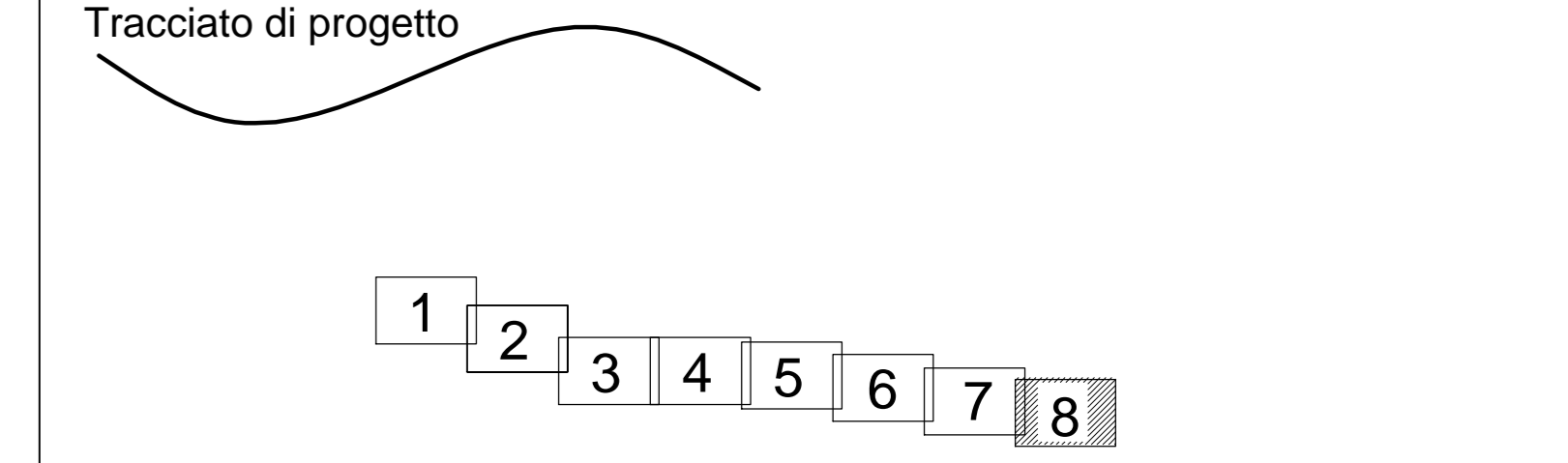


LEGENDA



- Forme e depositi fluviali**
- Scarpata con dislivello < 5 metri
 - Scarpata con dislivello compreso tra 5 e 10 metri
 - Scarpata con dislivello > 10 metri
 - Vallecola a fondo concavo
 - Vallecola a fondo piatto
 - Vallecola incisa o corso d'acqua in marcata erosione
 - Incisione di risorgiva
 - Specchio lacustre
 - Traccia di paleoalveo ben evidente
 - Traccia di paleoalveo poco evidente o mal conservato
 - Tracce di idrografia abbandonata senza evidenza morfologica
 - Conoide alluvionale
- Forme e depositi glaciali**
- Collina morenica
 - Cresta sommitale di cordone morenico
 - Area sommitale di cordone morenico in parte spianata o poco affilata
 - Estensione significativa di depositi glaciali
 - Aree depresse entro l'anfiteatro morenico
- Forme e depositi gravitativi**
- Scarpata con dislivello < 5 metri
 - Scarpata con dislivello compreso tra 5 e 10 metri
 - Scarpata con dislivello > 10 metri
 - Fosso di ruscellamento concentrato
 - Cono detritico
 - Area caratterizzata da depositi gravitativi ai margini dei rilievi
 - Piccolo movimento franoso
- Forme e depositi antropici**
- Scarpata con dislivello < 5 metri
 - Scarpata con dislivello compreso tra 5 e 20 metri
 - Scarpata con dislivello > 20 metri
 - Argine artificiale
 - Area di cava
 - Cava con fondo allagato
 - Rilevato artificiale (discariche, rilevati stradali, fortificazioni militari, scarichi industriali, ecc.)
 - Cono detritico di origine antropica
- Depositi poligenici**
- Area caratterizzata da suoli policiclici profondi alterati e rubefatti corrispondenti ai rilievi isolati della pianura bresciana



COMMITTENTE:

ALTA Sorveglianza:

GENERAL CONTRACTOR: **Cepav due**

INFRASTRUTTURE FERROVIARIE STRATEGICHE DEFINITE DALLA LEGGE OBIETTIVO N. 443/01

LINEA A.V./A.C. TORINO - VENEZIA Tratta MILANO - VERONA
Lotto funzionale Brescia-Verona
PROGETTO DEFINITIVO

STUDIO GEOMORFOLOGICO E DEI PALEOALVEI

Carta dei paleoalvei e dei principali elementi geomorfologici
Tavola 8/8
Provincia di Brescia

Verificato	Data	Approvato	Data

COMMESSA	LOTTO	FASE	ENTE	TIPO DOC.	OPERADISCIPLINA	PROGR.	REV.	SCALA
INOS	00	D	E2	P5	AH0000	136	1	1:10000

PROGETTAZIONE GENERAL CONTRACTOR								Autorizzato/Date	
Rev.	Data	Descrizione	Redatto	Data	Verificato	Data	Approvato	Data	Consorzio
0	31/03/14	EMISSIONE PER CDS	BRONZONI	31/03/14	CHERUBINI	31/03/14	LAZZARI	31/03/14	Cepav due
1	01/07/14	REVISIONE PER CDS	BRONZONI	01/07/14	CHERUBINI	01/07/14	LAZZARI	01/07/14	Project Director
2									
3									

Salpem S.p.a. COMM. 032121 Data: 01/07/14 Doc.N. INOS00DE2P5AH00001361

Progetto cofinanziato dalla Unione Europea CUP: F81H9100000008

Scala di plot: 1: