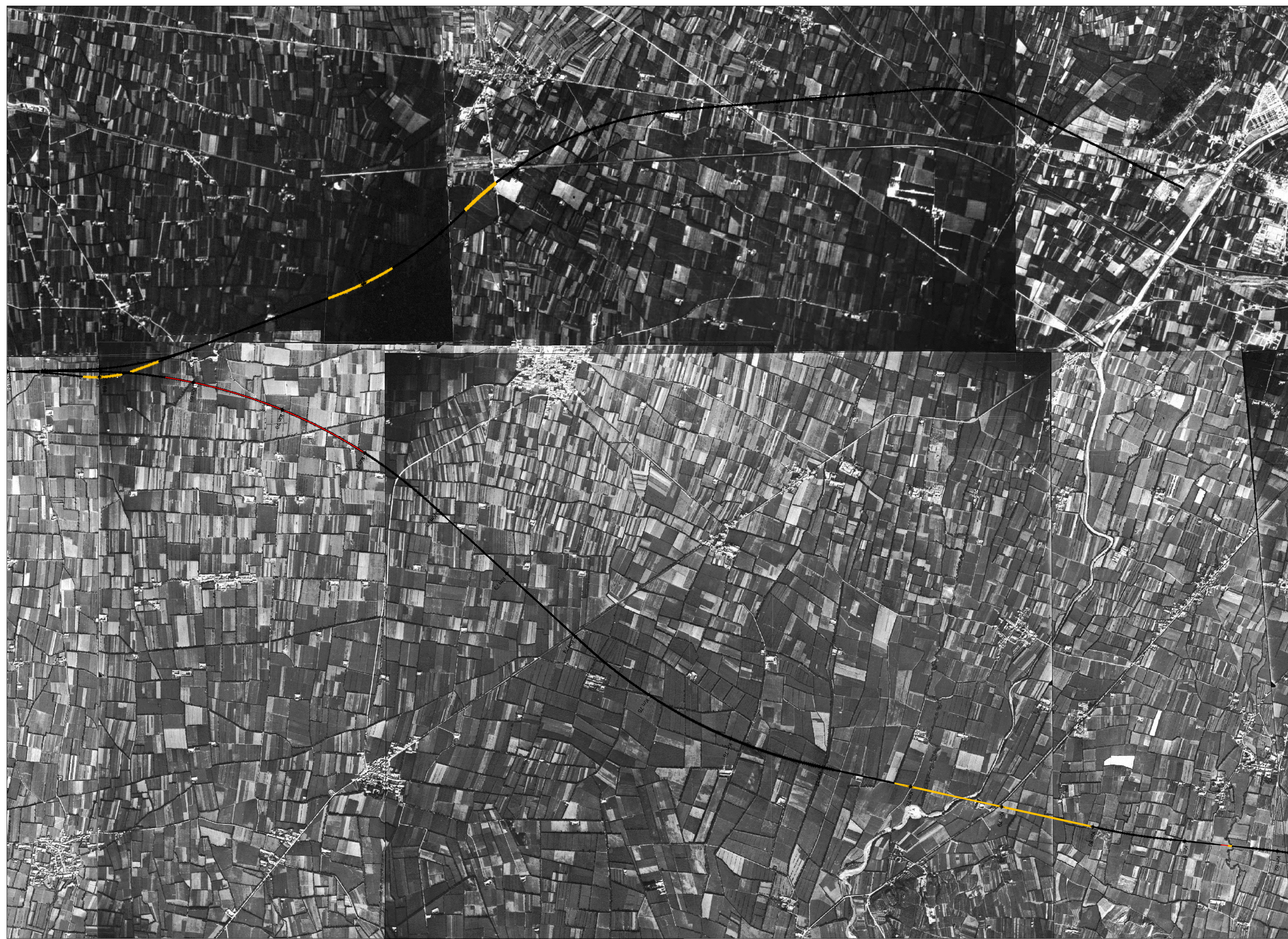


tavolette IGMI 1889



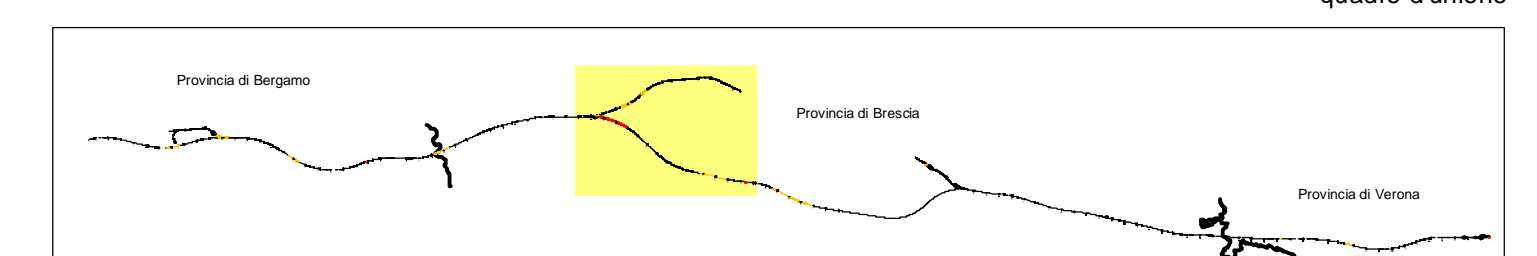
fotogrammi aerei volo IGMI 1954






carta archeologica



quadro d'insieme



Tracciato di progetto

-  in rilevato
-  in viadotto
-  in galleria

COMITENTE: 

ALTA SORVEGLIANZA: 

GENERAL CONTRACTOR: 

INFRASTRUTTURE FERROVIARIE STRATEGICHE DEFINITE DALLA LEGGE OBIETTIVO N. 443/01  
LINEA A.V. /A.C. TORINO - VENEZIA Tratta MILANO - VERONA  
Lotto funzionale Brescia-Verona  
PROGETTO DEFINITIVO

STUDIO TOPONASTICO E DELLE FONTI STORICHE  
Montaggio delle tavolette IGMI 1889, dei fotogrammi aerei del volo IGMI 1954 e della carta archeologica  
Tavola 1/3  
Provincia di Brescia

Verifica	Data	Approvato	Data

COMMESSA	LOTTO	FASE	ENTE	PROG. DOC.	OPERA/DEFINIZIONE	PROG.	REV.	SCALA
INOS	00	D	E2	P5	AM0000	148	1	1:25000

PROGETTAZIONE GENERAL CONTRACTOR										Autorizzato/Date	
Rev.	Data	Descrizione	Redatto	Data	Verificato	Data	Approvato	Data	Consorzio		
0	21/03/14	EMISIONE PER CDS	BRONZONI	21/03/14	LAZZARI	21/03/14			Cepav due		
1	26/03/14	REVISIONE PER CDS	BRONZONI	26/03/14	LAZZARI	26/03/14			Projet Factor		
2											
3											

Sapem S.p.a. COMM. 032121 | Data: 01/03/14 | Loc.N. IN1500E2PSA100001181

Progetto cofinanziato dalla Unione Europea | CUP: H11H1000000000000000