

LEGENDA

LEGENDA

Forme e depositi fluviali

- Scarpata con dislivello < 5 metri
- Scarpata con dislivello compreso tra 5 e 10 metri
- Scarpata con dislivello > 10 metri
- Vallecola a fondo concavo
- Vallecola a fondo piatto
- Vallecola incisa o corso d'acqua in marcata erosione
- Incisione di risorgiva
- Specchio lacustre
- Traccia di paleovalve ben evidente
- Traccia di paleovalve poco evidente o mal conservato
- Tracce di idrografia abbandonata senza evidenza morfologica
- Conoide alluvionale

Forme e depositi glaciali

- Collina morenica
- Cresta sommitale di cordone morenico
- Area sommitale di cordone morenico in parte spianata o poco affilata
- Estensione significativa di depositi glaciali
- Aree depresse entro l'anfiteatro morenico

Forme e depositi gravitativi

- Scarpata con dislivello < 5 metri
- Scarpata con dislivello compreso tra 5 e 10 metri
- Scarpata con dislivello > 10 metri
- Fosso di ruscellamento concentrato
- Cono detritico
- Area caratterizzata da depositi gravitativi ai margini dei rilievi
- Piccolo movimento franoso

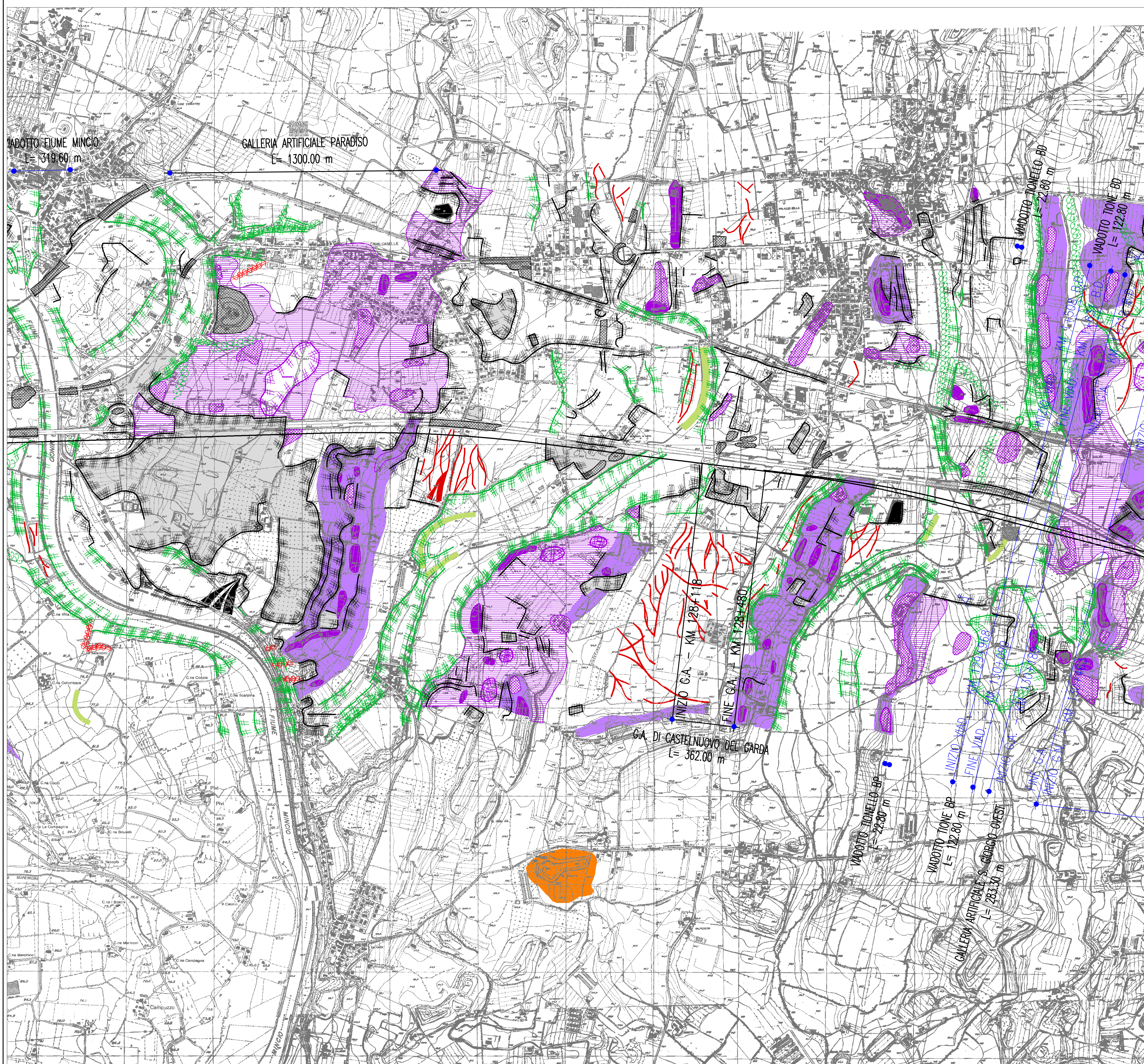
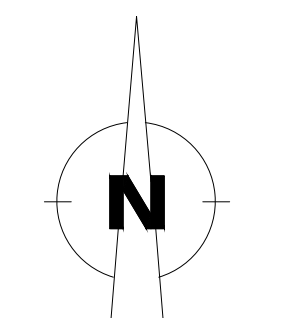
Forme e depositi antropici

- Scarpata con dislivello < 5 metri
- Scarpata con dislivello compreso tra 5 e 20 metri
- Scarpata con dislivello > 20 metri
- Argine artificiale
- Area di cava
- Cava con fondo allagato
- Rilevato artificiale (discariche, rilievi stradali, fortificazioni militari, scarichi industriali, ecc.)
- Cono detritico di origine antropica

Depositi poligenici

- Area caratterizzata da suoli policiclici profondi alterati e rubefatti corrispondenti ai rilievi isolati della pianura bresciana

Tracciato di progetto



COMMITTENTE:

ALTA SORVEGLIANZA:

GENERAL CONTRACTOR:

INFRASTRUTTURE FERROVIARIE STRATEGICHE DEFINITE DALLA LEGGE OBIETTIVO N. 443/01  
 LINEA A.V. /A.C. TORINO - VENEZIA Tratta MILANO - VERONA  
 Lotto funzionale Brescia-Verona  
 PROGETTO DEFINITIVO

SUDIO GEOMORFOLOGICO E DEI PALEALVEI

Carta dei paleovalvei e dei principali elementi geomorfologici

Tavola 1/3

Provincia di Verona

ALTA SORVEGLIANZA

COMMESSA	LOTTO	FASE	ENTE	TIPO DOC.	OPERA/ISCIPLINA	PROGR.	REV.	SCALA
1	N05	00	D	E2	P5	AH0000	171	0
1:10000								

PROGETTAZIONE GENERAL CONTRACTOR								Autorizzato/Data
Rev.	Data	Descrizione	Redatto	Data	Verificato	Data	Approvato	Data
0	31/03/14	EMISSIONE PER CDS	FRONZANI	31/03/14	FRONZANI	31/03/14	FRONZANI	31/03/14
1								
2								
3								

SAIPERM S.p.A. COMM. 032121 Data: 31/03/14 Doc.N. 65565\_00.DWG

Progetto cofinanziato dalla Unione Europea CUP: F81H9100000008

Scala di plot: 1: