

COMMITTENTE:



ALTA SORVEGLIANZA:



GENERAL CONTRACTOR:



**INFRASTRUTTURE FERROVIARIE STRATEGICHE DEFINITE DALLA  
LEGGE OBIETTIVO N. 443/01  
LINEA A.V. /A.C. TORINO – VENEZIA Tratta MILANO – VERONA  
Lotto Funzionale Brescia-Verona  
PROGETTO DEFINITIVO**

**ANALISI DELLE FOTOGRAFIE  
AREE – SCHEDE FOTOGRAFICHE  
PROVINCIA DI VERONA**



IL PROGETTISTA INTEGRATORE

**saipem spa**

Tommaso Taranta

Dottore in Ingegneria Civile Iscritto all'albo degli Ingegneri della Provincia di Milano al n. A23408 - Sez. A Settori:

a) civile e ambientale b) industriale c) dell'informazione  
Tel. 02.52020557 - Fax 02.52020309  
C.F. # P.IVA 00825790157

ALTA SORVEGLIANZA	Verificato	Data	Approvato	Data

COMMESSA    LOTTO    FASE    ENTE    TIPO DOC.    OPERA/DISCIPLINA    PROGR.    REV.

I N 0 5    0 0    D    E 2    R G    A H 0 0 0 0    1 8 9    0

PROGETTAZIONE GENERAL CONTRACTOR									Autorizzato/Data
Rev.	Data	Descrizione	Redatto	Data	Verificato	Data	Approvato	Data	Consorzio Cepav due Project Director  Data: _____
0	31.03.14	Emissione per CdS	BRONZONI	31.03.14		31.03.14		31.03.14	
			<i>Luca Pironi</i>						

SAIPEM S.p.a. COMM. 032121      Data: 31.03.14      Doc. N.: 65569\_00.doc



Progetto cofinanziato dalla Unione Europea

CUP: F81H91000000008

GENERAL CONTRACTOR

Cepav due 

ALTA SORVEGLIANZA



Doc. N65569-00

Progetto

IN05

Lotto

00

Codifica Documento

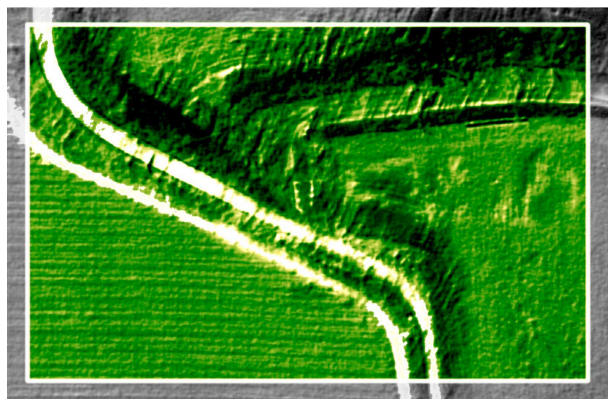
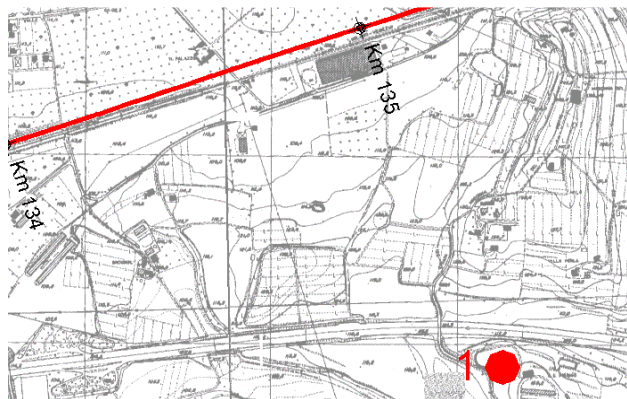
DE2RGAH0000189

Rev.

0

Foglio

2 di 8



Geo-referenziazione dell'anomalia su C.T.R. e stralcio dell'elaborato di fotointerpretazione

PROVINCIA	Verona
COMUNE	Sommacampagna
LOCALITÀ	
COORDINATE GEOGRAFICHE	1644132 5030899
PROGRESSIVA Km	135-136
DISTANZA DAL TRACCIATO m	950
STRISCIATA	8 fot.074
VOLO	Rossi 2003
CHIAVE INTERPRETATIVA	Traccia da vegetazione
DATI TECNICI DEL LUOGO (geomorfologia, colture, natura e uso del suolo)	Morena di Solferino. Litologia: diamicton. Facies sedimentaria: morena terminale e relativi depositi fluvio-glaciali. Suolo: vetusuolo dello spessore di circa 1m (colore 7,5 - 5 YR). Assenza di copertura loessica. Età: Pleistocene Superiore.
NOTE E RIFERIMENTI BIBLIOGRAFICI SPECIFICI	Cremaschi M. (1987) - Paleosols and vetusols in the Central Po Plain (Northern Italy): a study in Quaternary geology and soil development. Unicopli, Milano

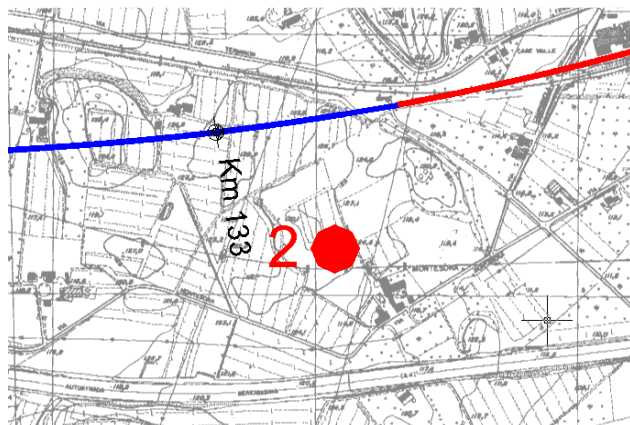
GENERAL CONTRACTOR

Cepav due 

ALTA SORVEGLIANZA



Doc. N65569-00

Progetto  
IN05Lotto  
00Codifica Documento  
DE2RGAH0000189Rev.  
0Foglio  
3 di 8

Geo-referenziazione dell'anomalia su C.T.R. e stralcio dell'elaborato di fotointerpretazione

PROVINCIA	Verona
COMUNE	S. Giorgio in Salici
LOCALITÀ	Pross. Montesora
COORDINATE GEOGRAFICHE	1642037 5031058
PROGRESSIVA Km	133-134
DISTANZA DAL TRACCIATO m	250
STRISCIATA	8                      9669
VOLO	Gai 1955
CHIAVE INTERPRETATIVA	Anomalia vegetazionale
DATI TECNICI DEL LUOGO (geomorfologia, colture, natura e uso del suolo)	Livello fondamentale della pianura. Litologia: ghiaie, sabbie, limi. Facies sedimentaria: sandar. Suolo: vetusuolo dello spessore di circa 1 m (colore 7,5 - 5 YR). Assenza di copertura loessica. Età: Pleistocene Superiore.
NOTE E RIFERIMENTI BIBLIOGRAFICI SPECIFICI	Cremaschi M. (1987) - Paleosols and vetusols in the Central Po Plain (Northern Italy): a study in Quaternary geology and soil development. Unicopli, Milano

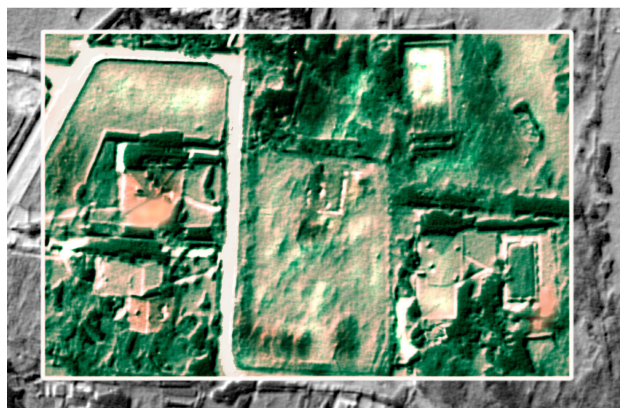
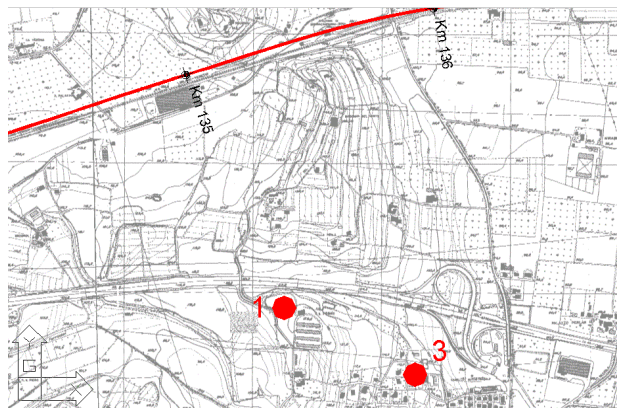
GENERAL CONTRACTOR

Cepav due 

ALTA SORVEGLIANZA



Doc. N65569-00

Progetto  
IN05Lotto  
00Codifica Documento  
DE2RGAH0000189Rev.  
0Foglio  
4 di 8

Geo-referenziazione dell'anomalia su C.T.R. e stralcio dell'elaborato di fotointerpretazione

PROVINCIA	Verona
COMUNE	Sommacampagna
LOCALITÀ	
COORDINATE GEOGRAFICHE	1644631 5030639
PROGRESSIVA Km	135-136
DISTANZA DAL TRACCIATO m	1400
STRISCIATA	8                      071
VOLO	Rossi 2003
CHIAVE INTERPRETATIVA	Traccia da vegetazione
DATI TECNICI DEL LUOGO (geomorfologia, colture, natura e uso del suolo)	Morena di Solferino. Litologia: diamicton. Facies sedimentaria: morena terminale e relativi depositi fluvioglaciali. Suolo: vetusuolo dello spessore di circa 1m (colore 7,5 - 5 YR). Assenza di copertura loessica. Età: Pleistocene Superiore.
NOTE E RIFERIMENTI BIBLIOGRAFICI SPECIFICI	Crevaschi M. (1987) - Paleosols and vetusols in the Central Po Plain (Northern Italy): a study in Quaternary geology and soil development. Unicopli, Milano

GENERAL CONTRACTOR

Cepav due



ALTA SORVEGLIANZA



Doc. N65569-00

Progetto

IN05

Lotto

00

Codifica Documento

DE2RGAH0000189

Rev.

0

Foglio

5 di 8



Geo-referenziazione dell'anomalia su C.T.R. e stralcio dell'elaborato di fotointerpretazione

PROVINCIA	Verona
COMUNE	Castelnuovo del Garda
LOCALITÀ	
COORDINATE GEOGRAFICHE	1638675 5033213
PROGRESSIVA Km	129-130
DISTANZA DAL TRACCIATO m	1700
STRISCIATA	8                      070
VOLO	Rossi 2003
CHIAVE INTERPRETATIVA	Tracce da vegetazione e da umidità
DATI TECNICI DEL LUOGO (geomorfologia, colture, natura e uso del suolo)	Piana alluvionale. Litologia: argilla e sabbie. Età: Olocene
NOTE E RIFERIMENTI BIBLIOGRAFICI SPECIFICI	Cremschi M. (1987) - Paleosols and vetusols in the Central Po Plain (Northern Italy): a study in Quaternary geology and soil development. Unicopli, Milano

GENERAL CONTRACTOR

Cepav due



ALTA SORVEGLIANZA



Doc. N65569-00

Progetto

IN05

Lotto

00

Codifica Documento

DE2RGAH0000189

Rev.

0

Foglio

6 di 8



Geo-referenziazione dell'anomalia su C.T.R. e stralcio dell'elaborato di fotointerpretazione

PROVINCIA	Verona
COMUNE	Castelnuovo del Garda
LOCALITÀ	Pross. Giardinieri
COORDINATE GEOGRAFICHE	1637760 5032516
PROGRESSIVA Km	128-129
DISTANZA DAL TRACCIATO m	750
STRISCIATA	8 070
VOLO	Rossi 2003
CHIAVE INTERPRETATIVA	Altura di possibile interesse archeologico
DATI TECNICI DEL LUOGO (geomorfologia, colture, natura e uso del suolo)	Morena di Solferino. Litologia: diamicton. Facies sedimentaria: morena terminale e relativi depositi fluvioglaciali. Suolo: vetusuolo dello spessore di circa 1m (colore 7,5 - 5 YR). Assenza di copertura loessica. Età: Pleistocene Superiore.
NOTE E RIFERIMENTI BIBLIOGRAFICI SPECIFICI	Cremaschi M. (1987) - Paleosols and vetusols in the Central Po Plain (Northern Italy): a study in Quaternary geology and soil development. Unicopli, Milano

GENERAL CONTRACTOR

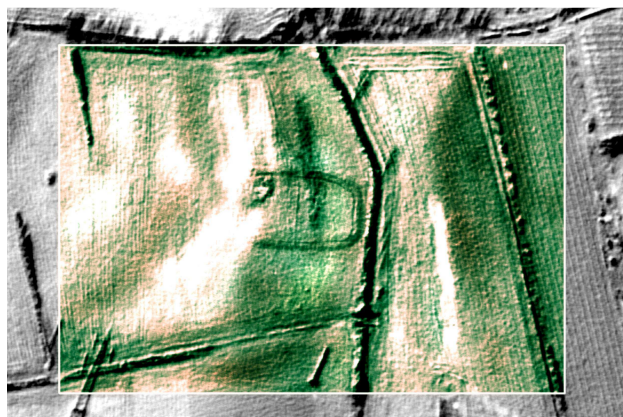
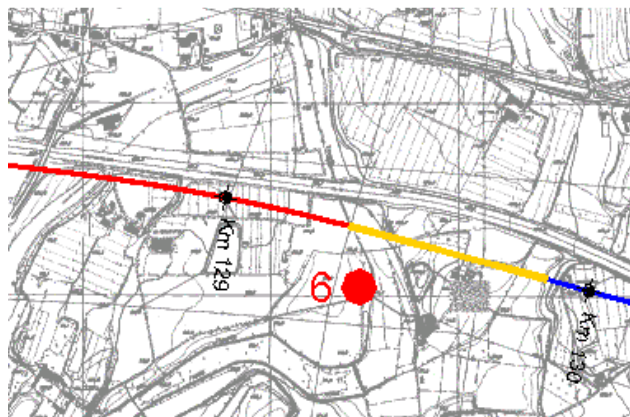
Cepav due



ALTA SORVEGLIANZA



Doc. N65569-00

Progetto  
IN05Lotto  
00Codifica Documento  
DE2RGAH0000189Rev.  
0Foglio  
7 di 8

Geo-referenziazione dell'anomalia su C.T.R. e stralcio dell'elaborato di fotointerpretazione

PROVINCIA	Verona
COMUNE	Castelnuovo del Garda
LOCALITÀ	
COORDINATE GEOGRAFICHE	1638237 5031518
PROGRESSIVA Km	129-130
DISTANZA DAL TRACCIATO m	150
STRISCIATA	8 070
VOLO	Rossi 2003
CHIAVE INTERPRETATIVA	Tracce da umidità
DATI TECNICI DEL LUOGO (geomorfologia, colture, natura e uso del suolo)	Morena di Solferino. Litologia: diamicton. Facies sedimentaria: morena terminale e relativi depositi fluvio-glaciali. Suolo: vetusuolo dello spessore di circa 1m (colore 7,5 - 5 YR). Assenza di copertura loessica. Età: Pleistocene Superiore.
NOTE E RIFERIMENTI BIBLIOGRAFICI SPECIFICI	Cremaschi M. (1987) - Paleosols and vetusols in the Central Po Plain (Northern Italy): a study in Quaternary geology and soil development. Unicopli, Milano

GENERAL CONTRACTOR

Cepav due



ALTA SORVEGLIANZA



Doc. N65569-00

Progetto

IN05

Lotto

00

Codifica Documento

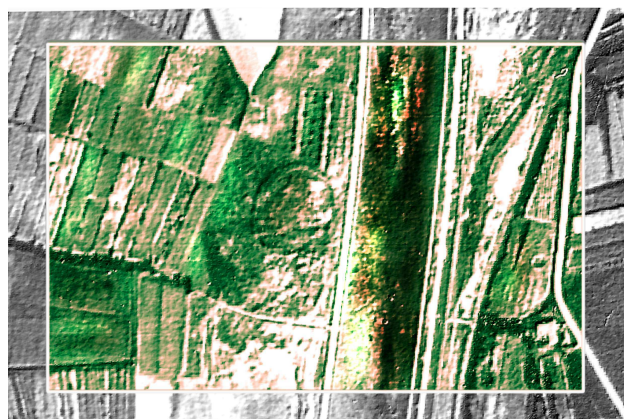
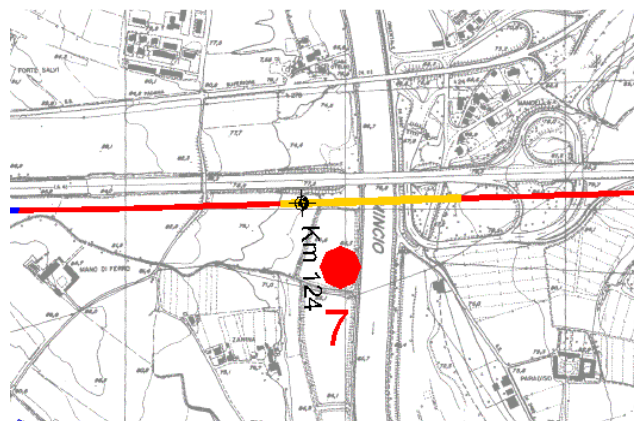
DE2RGAH0000189

Rev.

0

Foglio

8 di 8



Geo-referenziazione dell'anomalia su C.T.R. e stralcio dell'elaborato di fotointerpretazione

PROVINCIA	Verona
COMUNE	Peschiera del Garda
LOCALITÀ	Pross. Zanina
COORDINATE GEOGRAFICHE	1632984 5031868
PROGRESSIVA Km	124-125
DISTANZA DAL TRACCIATO m	150
STRISCIATA	8            9665
VOLO	Gai 1955
CHIAVE INTERPRETATIVA	Tracce da umidità
DATI TECNICI DEL LUOGO (geomorfologia, colture, natura e uso del suolo)	Piana alluvionale. Litologia: argilla e sabbie. Età: Olocene
NOTE E RIFERIMENTI BIBLIOGRAFICI SPECIFICI	Cremaschi M. (1987) - Paleosols and vetusols in the Central Po Plain (Northern Italy): a study in Quaternary geology and soil development. Unicopli, Milano