

RICOGNIZIONE ARCHEOLOGICA DI SUPERFICIE

- INCOLTO (Visibilità Nulla)
- SEMINTATIVO (Visibilità Nulla)
- ARATIVO (Visibilità Totale)
- CAMPI A RIPOSO (Visibilità Parziale)
- ZONA NON RILEVABILE
- ANOMALIA ARCHEOLOGICA DA RICOGNIZIONE
- VIGNETO (Visibilità Nulla)
- BOSCHETTO (Visibilità Nulla)
- FRUTTETO (Visibilità Nulla)
- CORSO D'ACQUA

RINVENIMENTI ARCHEOLOGICI

- ETA PREISTORICA
- ETA DEL BRONZO
- ETA DEL FERRO
- ETA ROMANA
- ETA MEDIOEVALE
- ETA RINASCIMENTALE / MODERNA
- ETA IMPRECISATA
- SEI VINCOLATI
- ANOMALIA ARCHEOLOGICA

MONITORAGGIO ARCHEOLOGICO DELLE INDAGINI GEONOSTICHE

POZZETTI

- POSITIVO
- NEGATIVO
- NON INDAGATO

SONDAGGI

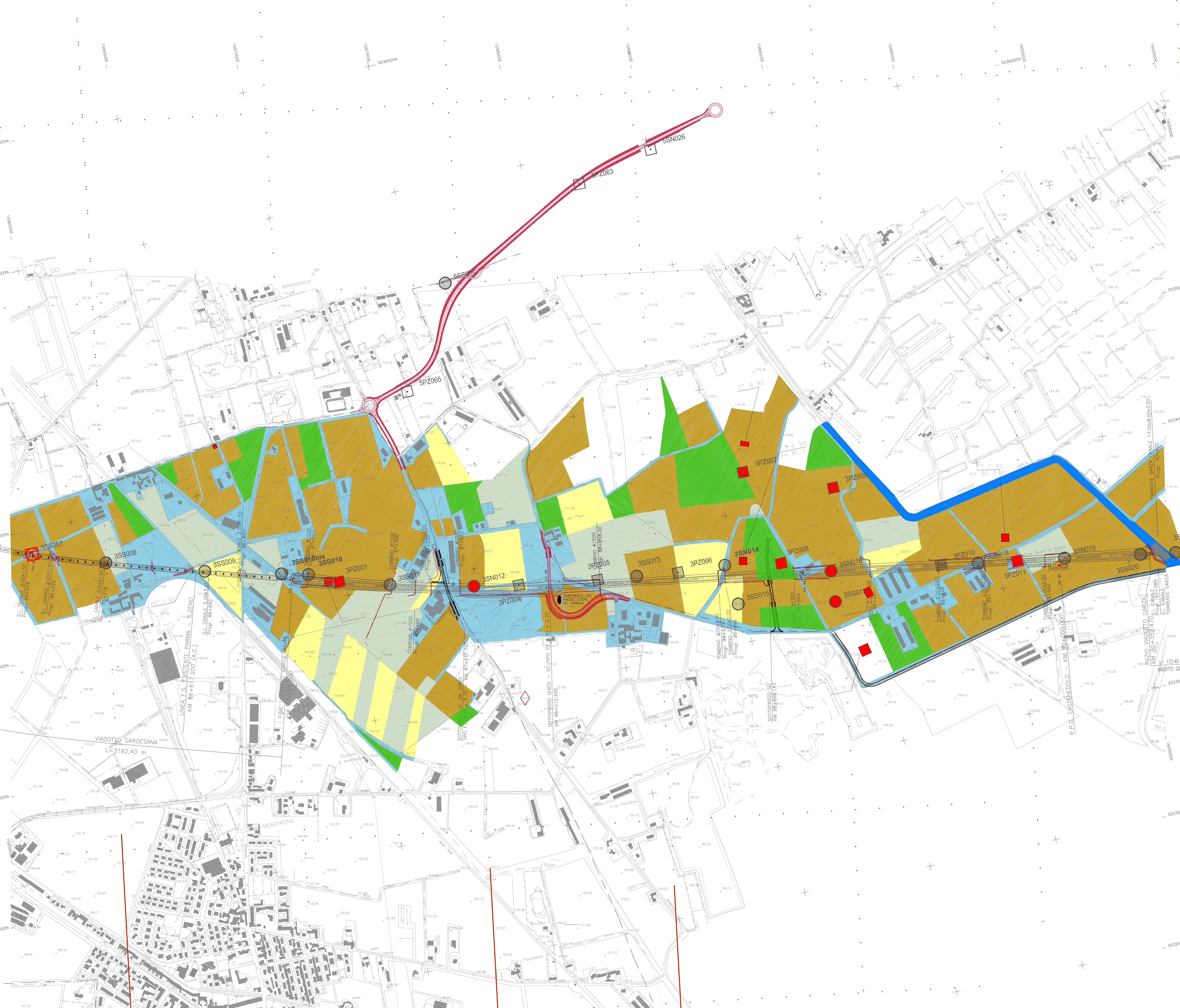
- POSITIVO
- TORBA, LEGNI, VEGETALI
- POSITIVO-MATERIALE ARCHEOLOGICO FLUITATO
- NEGATIVO
- NON INDAGATO
- CAMPIONI DATATI C14

VIABILITA' ANTICA E CENTURAZIONE

- TRACCI CONSERVATI DEI CARDINI E DECUMANI (9+4 C.)
- TRACCI CONSERVATI DEI CARDINI E DECUMANI (ETA AUGUSTA)
- TRACCI RICOSTRUITI DEI CARDINI E DECUMANI (ETA AUGUSTA)
- TRACCI RICOSTRUITI DEI CARDINI E DECUMANI (9+4 C.)
- VIABILITA' ANTICA

CONFINE CTR-LOMBARDIA

QUADRO DI UNIONE



COMMITTENTE: **RFI** RETE FERROVIARIA ITALIANA GRUPPO FERROVIE DELLO STATO

ALTA SORVEGLIANZA: **ITALFER**

GENERAL CONTRACTOR: **Cepav due**

INFRASTRUTTURE FERROVIARIE STRATEGICHE DEFINITE DALLA LEGGE OBIETTIVO N. 443/01
 LINEA A.V. /A.C. TORINO - VENEZIA Tratta MILANO - VERONA
 Lotto funzionale Brescia-Verona
 PROGETTO DEFINITIVO

RICOGNIZIONE ARCHEOLOGICA DI SUPERFICIE
 Tavola 5
 PK da KM 85+930.000 a KM 90+450.000
 Provincia di Brescia

ALTA SORVEGLIANZA	ITALFER	Verificato	Data	Approvato	Data			
COMMESSA	LOTTO	FASE	ENTE	TPO:DCS	CEM:OSCP:RNA	PROGR.	REV.	SCALA
IN05	00	D	E2	P5	AH0000	059	0	1:5000

PROGETTAZIONE GENERAL CONTRACTOR								Autorizzato/Date	
Rev.	Data	Descrizione	Redatto	Data	Verificato	Data	Approvato	Data	
0	31/03/14	EMISSIONE PER CDS				31/03/14		31/03/14	
1									
2									
3									