

RICOGNIZIONE ARCHEOLOGICA DI SUPERFICIE

- INCULTO (Visibilità Nulla)
- SEMINATIVO (Visibilità Nulla)
- ARATIVO (Visibilità Totale)
- CAMPI A RIPOSO (Visibilità Parziale)
- ZONA NON RILEVABILE
- ANOMALIA ARCHEOLOGICA DA RICOGNIZIONE
- VIGNETO (Visibilità Nulla)
- BOSCHETTO (Visibilità Nulla)
- FRUTTETO (Visibilità Nulla)
- CORSO D'ACQUA

RINVENIMENTI ARCHEOLOGICI

- ETA PREISTORICA
- ETA DEL BRONZO
- ETA DEL FERRO
- ETA ROMANA
- ETA MEDIOEVALE
- ETA RINASCIMENTALE / MODERNA
- ETA IMPRECISATA
- SITI VINCOLATI
- ANOMALIA ARCHEOLOGICA

MONITORAGGIO ARCHEOLOGICO DELLE INDAGINI GEOGNOSTICHE

POZZETTI

- POSITIVO
- NEGATIVO
- NON INDAGATO

SONDAGGI

- POSITIVO
- TORBA, LEGNI, VEGETALI
- POSITIVO-MATERIALE ARCHEOLOGICO FLUITTATO
- NEGATIVO
- NON INDAGATO
- CAMPIONI DATATI C14

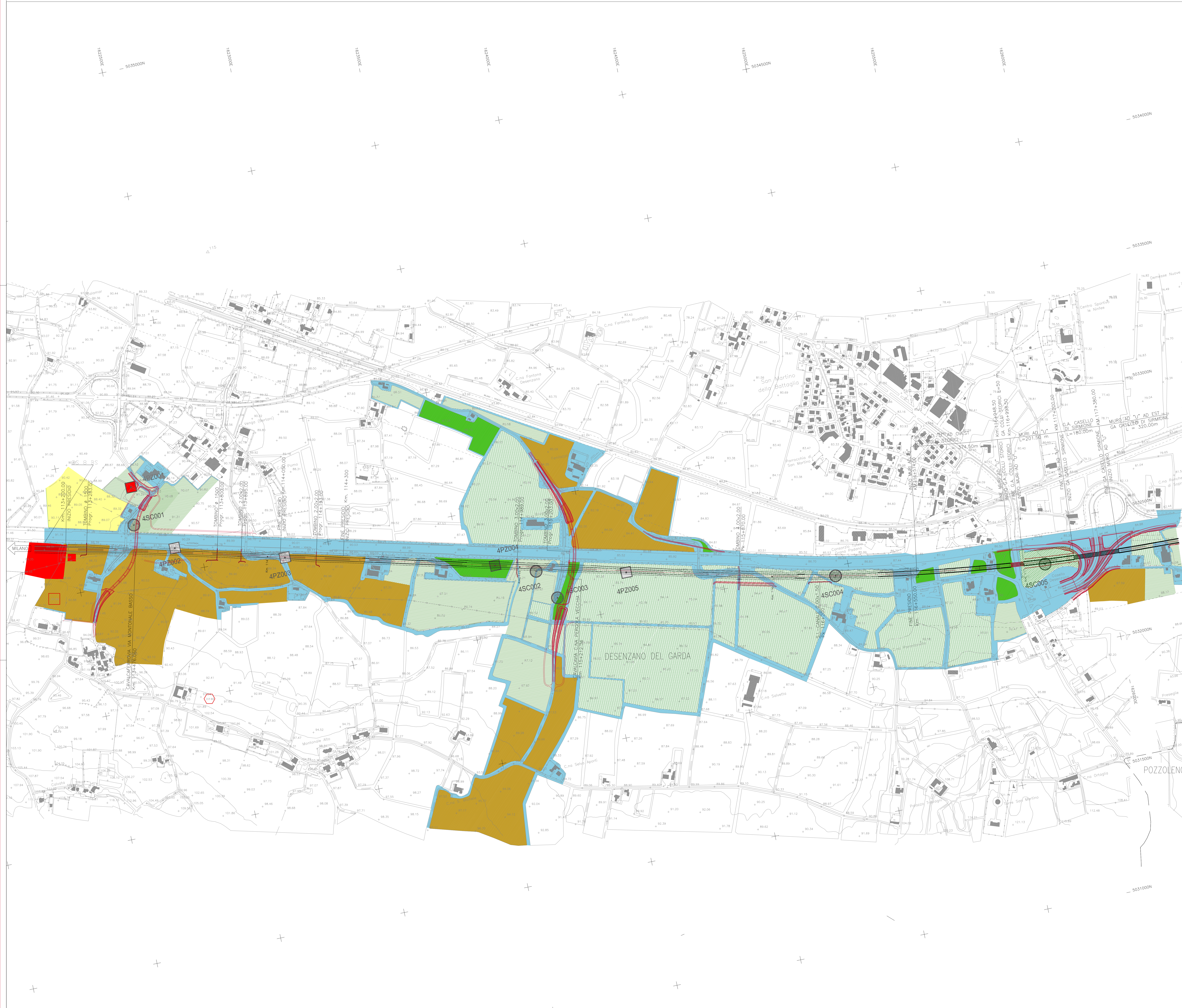
VIABILITA' ANTICA E CENTURAZIONE

- TRATTI CONSERVATI DEI CARDINI E DECIUMANI (89 a.C.)
- TRATTI CONSERVATI DEI CARDINI E DECIUMANI (ETA AUGUSTEA)
- TRATTI RICOSTRUITI DEI CARDINI E DECIUMANI (ETA AUGUSTEA)
- TRATTI RICOSTRUITI DEI CARDINI E DECIUMANI (89 a.C.)
- VIABILITA' ANTICA

--- CONFINE CTR-LOMBARDIA

QUADRO DI UNIONE

Tav. 10 Tav. 11 Tav. 12



COMMITTENTE: **RFI INFRASTRUTTURE FERROVIARIE ITALIANE GRUPPO FERROVIE DELLO STATO**

ALTA SORVEGLIANZA: **ITALFERR**

GENERAL CONTRACTOR: **Cepav due**

INFRASTRUTTURE FERROVIARIE STRATEGICHE DEFINITE DALLA LEGGE OBIETTIVO N. 443/01

LINEA A.V. /A.C. TORINO - VENEZIA Tratta MILANO - VERONA

Lotto funzionale Brescia-Verona

PROGETTO DEFINITIVO

RICOGNIZIONE ARCHEOLOGICA DI SUPERFICIE

Tavola 11

Pk da KM 113+120.000 a KM 117+620.000

Provincia di Brescia

ALTA SORVEGLIANZA		Verificato		Data		Approvato		Data	
COMMESSA	LOTTO	FASE	ENTE	TIPO DOC.	OPERA/DESCRIZIONE	PROGR.	REV.	SCALA	
IN05	00	D	E2	P5	AH01000	065	1	1:5000	
PROGETTAZIONE GENERAL CONTRACTOR									
Rev.	Data	Descrizione	Redatto	Data	Verificato	Data	Approvato	Data	Autore/Contraente
0	31/03/14	EMISSIONE PER CDS		31/03/14		31/03/14		31/03/14	Cepav due
1	01/07/14	REVISIONE PER CDS		01/07/14		01/07/14		01/07/14	Project Director
2									
3									