

RICOGNIZIONE ARCHEOLOGICA DI SUPERFICIE

- INCOLTO (Visibilità Nulla)
- SEMINATIVO (Visibilità Nulla)
- ARATIVO (Visibilità Totale)
- CAMPI A RIPOSO (Visibilità Parziale)
- ZONA NON RILEVABILE
- ANOMALIA ARCHEOLOGICA DA RICOGNIZIONE
- VIGNETO (Visibilità Nulla)
- BOSCHETTO (Visibilità Nulla)
- FRUTTETO (Visibilità Nulla)
- CORSO D'ACQUA

RINVENIMENTI ARCHEOLOGICI

- ETÀ PREISTORICA
- ETÀ DEL BRONZO
- ETÀ DEL FERRO
- ETÀ ROMANA
- ETÀ MEDIOEVALE
- ETÀ RINASCIMENTALE / MODERNA
- ETÀ IMPRECISATA
- SITI VINCOLATI
- ANOMALIA ARCHEOLOGICA

MONITORAGGIO ARCHEOLOGICO DELLE INDAGINI GEOGNOSTICHE

POZZETTI

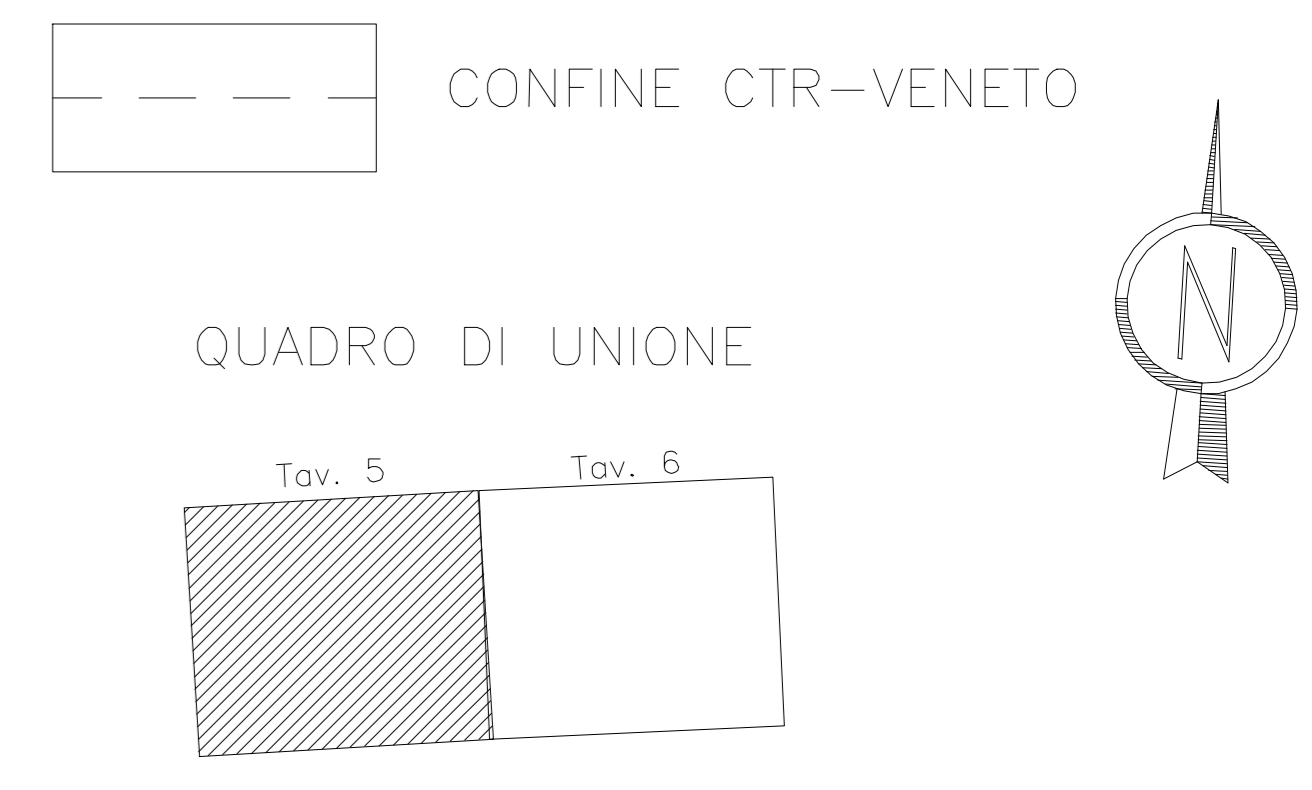
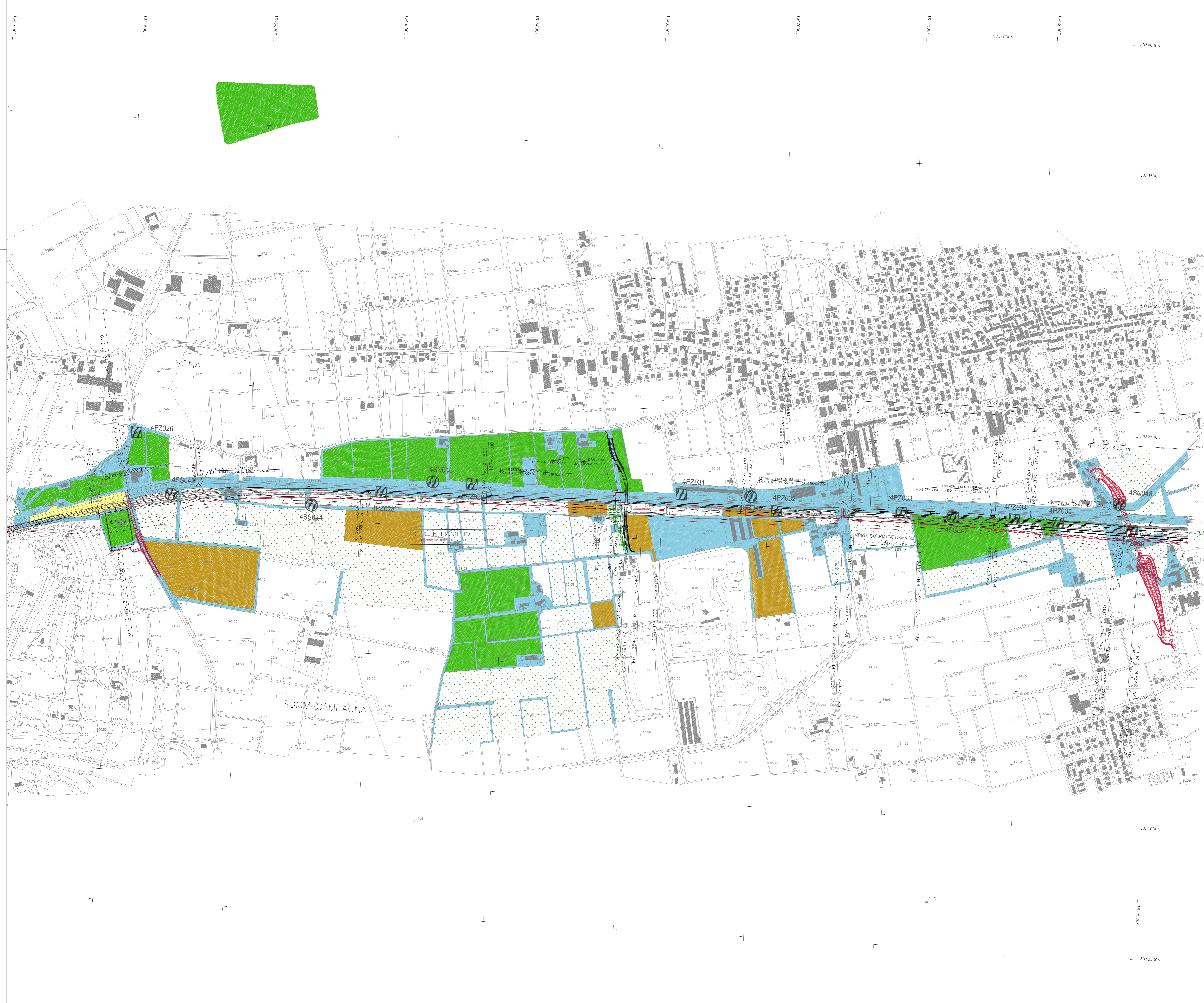
- POSITIVO
- NEGATIVO
- NON INDAGATO

SONDAGGI

- POSITIVO
- TORBA, LEGNI, VEGETALI
- POSITIVO MATERIALE ARCHEOLOGICO FULCRITATO
- NEGATIVO
- NON INDAGATO
- CAMPIONI DATATI C14

VIABILITÀ ANTICA E CENTURAZIONE

- TRATTI CONSERVATI DEI CARDINI E DECUMANI (89 a.C.)
- TRATTI CONSERVATI DEI CARDINI E DECUMANI (ETÀ AUGUSTEA)
- TRATTI RICOSTRUITI DEI CARDINI E DECUMANI (ETÀ AUGUSTEA)
- TRATTI RICOSTRUITI DEI CARDINI E DECUMANI (89 a.C.)
- VIABILITÀ ANTICA



COMMITTENTE: **RFI** RETE FERROVIARIA ITALIANA GRUPPO FERROVIE DELLO STATO

ALTA SOVRIGLIANZA: **ITALFERR** GRUPPO FERROVIE DELLO STATO

GENERAL CONTRACTOR: **Cepav due**

INFRASTRUTTURE FERROVIARIE STRATEGICHE DEFINITE DALLA LEGGE OBIETTIVO N. 443/01

LINEA A.V. /A.C. TORINO - VENEZIA Tratta MILANO - VERONA

Lotto funzionale Brescia-Verona

PROGETTO DEFINITIVO

RICOGNIZIONE ARCHEOLOGICA DI SUPERFICIE

Tavola 5
Pk da KM 135+650.000 a KM 139+400.000

Provincia di Verona

COMMESSA	LOTTO	FASE	ENTE	TIPO DOC.	CHIAVI/DESCRIZIONE	PROGR.	REV.	SCALA
IN05	00	D	E2	P5	AH0000	075	0	1:5000

PROGETTAZIONE GENERAL CONTRACTOR

Rev.	Data	Descrizione	Redatto	Data	Verificato	Data	Approvato	Data
0	31/03/14	EMISSIONE PER CDS	[Signature]	31/03/14	[Signature]	31/03/14	[Signature]	31/03/14
1								
2								
3								

Autorezzato/Data: **Cepav due** Project Director (Ing. F. Lombardi)